



UD

## BILAG 6

*SPØRGESKEMAUNDERSØGELSE  
BLANDT STUDERENDE OG  
UNDERVISERE PÅ DE VIDEREGÅENDE  
UDDANNELSER - METODEBILAG*

---

UDARBEJDET AF EPINION FOR UDVALG  
FOR KVALITET OG RELEVANS I DE  
VIDEREGÅENDE UDDANNELSER



Udvalg for Kvalitet og Relevans  
i de Videregående Uddannelser

## BILAG 6

*SPØRGESKEMAUNDERSØGELSE  
BLANDT STUDERENDE OG  
UNDERVISERE PÅ DE VIDEREGÅENDE  
UDDANNELSER - METODEBILAG*

---

UDARBEJDET AF **EPINION** FOR UDVALG  
FOR KVALITET OG RELEVANS  
I DE VIDEREGÅENDE UDDANNELSER

# Spørgeskemaundersøgelse blandt studerende og undervisere på de videregående uddannelser

METODEBILAG



# INDHOLDSFORTEGNELSE

<b>1. OM UNDERSØGELSEN</b>	<b>4</b>
1.1 Spørgeskema og pilottest	4
1.2 Udsendelsesgrundlag og opnåelse	5
1.3 Repræsentativitet og vægtning	7
<b>2. INDEKSKONSTRUKTION</b>	<b>12</b>
2.1 Kodning af indeks	13
2.2 Test af målingsvaliditet	13
2.3 Test af intern reliabilitet	14
2.4 Indekset <i>Dybdelæring</i>	14
2.4.1 Indeksets enkelt-indikatorer	14
2.4.2 Indeksets målingsvaliditet	14
2.4.3 Indeksets interne reliabilitet	15
2.4.4 Fordelingsanalyse	15
2.5 Indekset <i>Reflekterende læring</i>	15
2.5.1 Indeksets enkeltindikatorer	15
2.5.2 Indeksets målingsvaliditet	16
2.5.3 Indeksets interne reliabilitet	16
2.5.4 Fordelingsanalyse	17
2.6 Indekset <i>Læringsstrategier</i>	17
2.6.1 Indeksets enkeltindikatorer	17
2.6.2 Indeksets målingsvaliditet	18
2.6.3 Indeksets interne reliabilitet	18
2.6.4 Fordelingsanalyse	18
2.7 Indekset <i>Talmæssig forståelse</i>	19
2.7.1 Indeksets enkeltindikatorer	19
2.7.2 Indeksets målingsvaliditet	19
2.7.3 Indeksets interne reliabilitet	19

---

2.7.4 Fordelingsanalyse	20
2.8 Indekset <i>Samarbejde om læring</i>	20
2.8.1 Indeksets enkelt-indikatorer	20
2.8.2 Indeksets målingsvaliditet	21
2.8.3 Indeksets interne reliabilitet	21
2.8.4 Fordelingsanalyse	22
2.9 Indekset <i>Underviserinteraktion</i>	22
2.9.1 Indeksets enkelt-indikatorer	22
2.9.2 Indeksets målingsvaliditet	23
2.9.3 Indeksets interne reliabilitet	23
2.9.4 Fordelingsanalyse	24
2.10 Indekset <i>Effektiv undervisning</i>	24
2.10.1 Indeksets enkelt-indikatorer	24
2.10.2 Indeksets målingsvaliditet	25
2.10.3 Indeksets interne reliabilitet	25
2.10.4 Fordelingsanalyse	26
2.11 Indekset <i>Studiemiljø</i>	26
2.11.1 Indeksets enkelt-indikatorer	26
2.11.2 Indeksets målingsvaliditet	27
2.11.3 Indeksets interne reliabilitet	27
2.11.4 Fordelingsanalyse	27
2.12 Indekset <i>Komplementære kompetencer</i>	28
2.12.1 Indeksets enkelt-indikatorer	28
2.12.2 Indeksets målingsvaliditet	28
2.12.3 Indeksets interne reliabilitet	28
2.12.4 Fordelingsanalyse	29
2.13 Indekset <i>Transformerende kompetencer</i>	29
2.13.1 Indeksets enkelt-indikatorer	29
2.13.2 Indeksets målingsvaliditet	30
2.13.3 Indeksets interne reliabilitet	30
2.13.4 Fordelingsanalyse	30

2.14	Indekset <i>Muliggørende kompetencer</i>	31
2.14.1	Indeksets enkelt-indikatorer	31
2.14.2	Indeksets målingsvaliditet	31
2.14.3	Indeksets interne reliabilitet	31
2.14.4	Fordelingsanalyse	32
<b>3.</b>	<b>SPØRGESKEMAER</b>	<b>33</b>
3.1	Studerende: Dansk	33
3.2	Studerende: Engelsk	47
3.3	Undervisere: Dansk	62
3.4	Undervisere: Engelsk	79

## 1. OM UNDERSØGELSEN

For Udvalg for Kvalitet og Relevans i de Videregående Uddannelser (Kvalitetsudvalget) har Epinion gennemført en spørgeskemaundersøgelse blandt undervisere og studerende på landets videregående uddannelser. Formålet med spørgeskemaundersøgelsen har været at tilvejebringe viden om undervisere og studerendes oplevelse og vurdering af kvaliteten, relevansen og udbyttet af undervisningen.

Spørgeskemaundersøgelsen blev gennemført i perioden fra den 18. juni til den 4. august 2014. Indledningsvist modtog undervisere og studerende en invitationsmail indeholdende oplysninger om undersøgelsen samt et unikt link til et webbaseret spørgeskema. I løbet af perioden modtog de undervisere og studerende, som endnu ikke havde besvaret spørgeskemaet, én påmindelses-SMS og én påmindelsesmail.<sup>1</sup> Under hele forløbet havde undervisere og studerende mulighed for at kontakte Epinion via telefon eller e-mail. I alt deltog 13.831 undervisere og studerende, hvilket giver en samlet svarprocent på 21 pct.

### 1.1 SPØRGESKEMA OG PILOTTEST

Kvalitetsudvalgets spørgeskema til studerende og undervisere på de videregående uddannelser tager udgangspunkt i to amerikanske spørgeskemaundersøgelser, nemlig hhv. *The Faculty Survey of Student Engagement* (FSSE) og *The National Survey of Student Engagement* (NSSE).<sup>2</sup>

NSSE-undersøgelsen blev gennemført første gang i USA i år 2000 og udsendes årligt til *undergraduate* (bachelor) studerende på over 700 amerikanske universiteter og colleges. Knap en halv million amerikanske studerende besvarede undersøgelsen alene i 2014. Spørgeskemaet omfatter spørgsmål angående de studerendes deltagelse i en række uddannelsesaktiviteter, institutionernes og fagenes faglige krav, opfattelse af læringsmiljøet, vurdering af egen læring og udvikling på uddannelserne samt en række baggrundsinformationer – herunder spørgsmål om tidsforbrug. NSSE-spørgeskemaet blev revideret i 2013 og Kvalitetsudvalget har taget udgangspunkt i den omlagte udgave. NSSE-spørgeskemaet er tidligere blevet oversat, tilpasset og brugt i en række andre lande.

FSSE-undersøgelsen er blevet gennemført siden 2003 og udsendes årligt til knap 150 universiteter og colleges. Over 18.000 undervisere besvarede skemaet i 2013. FSSE-undersøgelsen er designet til at

---

<sup>1</sup> Undervisere og studerende fra professionshøjskolerne Metropol og VIA University College modtog yderligere én påmindelsesmail. Desuden er der i perioden gennemført målrettede telefoniske påmindelser til studerende fra de institutioner, hvor deltagelsen var lavere end gennemsnittet.

<sup>2</sup> For yderligere information om de amerikanske spørgeskemaer og den internationale brug af henvises til Kuh, George D. (2009): "The National Survey of Student Engagement: Conceptual and Empirical Foundations", NEW DIRECTIONS FOR INSTITUTIONAL RESEARCH, no. 141, Spring, Kuh, George D. et al. (2010) Student Success in College – Creating Conditions That Matter, First edition, San Francisco: Jossey-Bass, Coates, Hamish B og Alexander C. McCormick (red.) (2014). "Engaging University Students - International insights from system-wide studies", Springer, samt The Center for Postsecondary Research ved the Indiana University School of Education: <http://nsse.iub.edu/>

lægge sig op ad NSSE-undersøgelsen og måler undervisernes forventninger til de studerendes engagement i uddannelserne. Undersøgelsen fokuserer på undervisernes undervisningstilgang, hvor meget de støtter de studerendes læring, interaktionen mellem undervisere og studerende, betydningen undervisere tillægger de studerendes læring mv.

Kvalitetsudvalget har oversat spørgeskemaerne til dansk. Samtidig er de blevet tilpasset og kvalitetssikret i forhold til en dansk kontekst gennem dialog og inddragelse af en række ressourcepersoner på forskellige danske videregående uddannelsesinstitutioner (universiteter, professionshøjskoler og erhvervsakademier). Desuden er spørgsmålene blevet yderligere tilpasset efter pilottest af danske studerende og undervisere på de forskellige uddannelsesområder og niveauer. Kvalitetsudvalget har desuden tilføjet en række spørgsmål til begge spørgeskemaer foruden de amerikanske spørgsmål. Kvalitetsudvalgets spørgeskema er udsendt på både dansk og engelsk.

De amerikanske spørgsmål bruges under licens og med tilladelse fra *The College Student Report, National Survey of Student Engagement*, Copyright 2001-15 The Trustees of Indiana University.

## 1.2 UDSENDELSESGRUNDLAG OG OPNÅELSE

Forud for undersøgelsens igangsætning udsendte Kvalitetsudvalgets sekretariat en anmodning til alle relevante uddannelsesinstitutioner om at levere et populationsudtræk til Epinion for hhv. undervisere og studerende. Populationsudtrækket for undervisere skulle indeholde navn, adresse, e-mailadresse, telefonnummer og uddannelse/hovedområde, mens populationsudtrækket for studerende skulle indeholde CPR-nummer, navn, adresse, e-mailadresse, telefonnummer og uddannelse/hovedområde. Efter løbende at have været i kontakt med de relevante uddannelsesinstitutioner modtog Epinion således oplysninger om i alt 22.657 undervisere og 230.234 studerende.

Blandt undervisere er der gennemført en populationsundersøgelse, dvs. at alle undervisere er blevet udvalgt til at deltage i undersøgelsen, mens der for studerende er gennemført en stikprøveundersøgelse. De studerende, som blev udvalgt til at deltage i undersøgelsen, blev imidlertid ikke udvalgt simpelt tilfældigt blandt den totale population af studerende, men på baggrund af en præstratificering inden for hver uddannelsessektor. Denne procedure for præstratificering af udsendelsesgrundlaget for studerende blev anvendt for at sikre et tilstrækkeligt antal observationer – og dermed en tilstrækkelig ”kritisk masse” – fra alle uddannelsesinstitutioner i den opnåede stikprøve.

Således blev der inden for universitetssektoren simpelt tilfældigt udvalgt 4.000 studerende fra hver af de tre største institutioner og 1.500 studerende fra hver af de resterende fem institutioner (jf. Tabel 1). For de tre største universiteter blev udvælgelsen ydermere præstratificeret ligeligt i forhold til hovedområder. Blandt professionshøjskolerne blev der fra Metropol og VIA University College simpelt tilfældigt udvalgt 4.000 studerende, mens der fra hver af de øvrige institutioner blev simpelt tilfældigt udvalgt 750 studerende (jf. Tabel 2). For VIA University College blev udvælgelsen ydermere præstratificeret ligeligt i forhold til hovedområde. Blandt erhvervsakademierne blev der simpelt tilfældigt udvalgt 667 studerende fra hver institution med undtagelse af Erhvervsakademi MidtVest, hvor alle studerende grundet institutionens begrænsede størrelse blev udvalgt til at deltage i



## METODEBILAG

undersøgelsen (jf. Tabel 3). Grundet de relevante institutioners begrænsede størrelse blev alle studerende på de kunstneriske og maritime uddannelser udvalgt til at deltage i undersøgelsen (jf. hhv. Tabel 4 og Tabel 5).

Tabel 1: Oversigt over population, udsendelsesgrundlag, opnåelse og svar pct. for undervisere og studerende på universiteterne

Universiteter / Institution	Undervisere				Studerende			
	Population	Udsendelse	Opnåelse	Svar pct.	Population	Udsendelse	Opnåelse	Svar pct.
Københavns Universitet	6.792	6.792	1.181	17	31.025	4.000	777	19
Aarhus Universitet	4.477	4.477	818	18	32.868	4.000	799	20
Syddansk Universitet	1.042	1.042	345	33	19.419	4.000	985	25
Aalborg Universitet	1.411	1.411	361	26	16.844	1.500	337	22
Copenhagen Business School	1.936	1.936	276	14	16.720	1.500	256	17
IT-Universitetet	71	71	22	31	1.671	1.500	360	24
Roskilde Universitets Center	849	849	137	16	8.350	1.500	272	18
Danmarks Tekniske Universitet	848	848	284	33	9.698	1.500	301	20
<b>Total</b>	<b>17.426</b>	<b>17.426</b>	<b>3.424</b>	<b>20</b>	<b>136.595</b>	<b>19.500</b>	<b>4.087</b>	<b>21</b>

Tabel 2: Oversigt over population, udsendelsesgrundlag, opnåelse og svar pct. for undervisere og studerende på professionshøjskolerne

Professionshøjskoler / Institution	Undervisere				Studerende			
	Population	Udsendelse	Opnåelse	Svar pct.	Population	Udsendelse	Opnåelse	Svar pct.
Metropol	531	531	143	27	9.637	4.000	610	15
University College Sjælland	344	344	100	29	7.189	750	159	21
University College Lillebælt	282	282	74	26	6.554	750	170	23
University College Syddanmark	295	295	60	20	5.205	750	208	28
VIA University College	1.000	1.000	301	30	19.277	4.000	772	19
University College Nordjylland	462	462	125	27	8.144	750	155	21
Danmarks Medie- og Journalisthøjskole	59	59	26	44	1.801	750	214	29
Professionshøjskolen UCC	428	428	93	22	9.697	750	126	17
<b>Total</b>	<b>3.401</b>	<b>3.401</b>	<b>922</b>	<b>27</b>	<b>67.504</b>	<b>12.500</b>	<b>2.414</b>	<b>19</b>

Tabel 3: Oversigt over population, udsendelsesgrundlag, opnåelse og svar pct. for undervisere og studerende på erhvervsakademierne

Erhvervsakademier / Institution	Undervisere				Studerende			
	Population	Udsendelse	Opnåelse	Svar pct.	Population	Udsendelse	Opnåelse	Svar pct.
Copenhagen Business Academy	149	149	51	34	4.017	667	110	16
Københavns Erhvervsakademi	230	230	95	41	4.421	667	110	16
Erhvervsakademi Dania	103	103	44	43	1.664	667	153	23
Erhvervsakademi Lillebælt	171	171	75	44	3.044	667	136	20
Erhvervsakademi MidtVest	43	43	19	44	353	353	90	25
Erhvervsakademi Sjælland	212	212	64	30	2.599	667	147	22
Erhvervsakademi SydVest	66	66	28	42	832	667	133	20
Erhvervsakademi Aarhus	176	176	71	40	3.095	667	161	24
Erhvervsakademi Kolding	70	70	25	36	966	667	141	21
<b>Total</b>	<b>1.220</b>	<b>1.220</b>	<b>472</b>	<b>39</b>	<b>20.991</b>	<b>5.689</b>	<b>1.181</b>	<b>21</b>

Tabel 4: Oversigt over population, udsendelsesgrundlag, opnåelse og svar pct. for undervisere og studerende på de kunstneriske uddannelser

Kunstneriske uddannelser / Institution	Undervisere				Studerende			
	Population	Udsendelse	Opnåelse	Svar pct.	Population	Udsendelse	Opnåelse	Svar pct.
KADK	274	274	67	24	1.782	1.782	346	19
Arkitektskolen Aarhus	82	82	37	45	746	746	174	23
Designskolen Kolding	55	55	28	51	376	376	110	29
<b>Total</b>	<b>411</b>	<b>411</b>	<b>132</b>	<b>32</b>	<b>2.904</b>	<b>2.904</b>	<b>630</b>	<b>22</b>

Tabel 5: Oversigt over population, udsendelsesgrundlag, opnåelse og svar pct. for undervisere og studerende på de maritime uddannelser

Maritime uddannelser / Institution	Undervisere				Studerende			
	Population	Udsendelse	Opnåelse	Svar pct.	Population	Udsendelse	Opnåelse	Svar pct.
Fredericia Maskinmesterskole	36	36	11	31	353	353	75	21
Københavns Maskinmesterskole	32	32	15	47	592	591	111	19
Aarhus Maskinmesterskole	93	93	29	31	735	735	189	26
SIMAC	38	38	15	39	560	560	124	22
<i>Total</i>	<i>199</i>	<i>199</i>	<i>70</i>	<i>35</i>	<i>2.239</i>	<i>2.239</i>	<i>499</i>	<i>22</i>

Af tabellerne ovenfor fremgår det, at i alt 22.657 undervisere og 42.832 studerende blev inviteret til at deltage i undersøgelsen. I alt deltog 13.831 undervisere og studerende, hvilket giver en samlet svarprocent på 21 pct. For undervisere alene er svarprocenten 22 pct., mens den for studerende alene er 21 pct. Svarprocenten for undervisere og studerende på de enkelte institutioner inden for hver sektor fremgår ligeledes af tabellerne ovenfor.

For populationen af undervisere inden for universitetssektoren er der tvivl om, hvorvidt alle institutioner har rensset de fremsendte populationsudtræk for VIP/DVIP, som ikke har undervist i det relevante undervisningsår. Tvivlen er blandt andet begrundet i antallet af emner i populationsudtrækkene sammenholdt med andre opgørelser, henvendelser til Epinion under dataindsamlingsperioden samt angivelser i selve besvarelsenerne. Derfor kan antallet af undervisere på institutionerne – og dermed også forholdet mellem antallet af undervisere på institutionerne inden for universitetssektoren samt forholdet mellem universitetssektoren og de resterende uddannelsessektorer – ikke baseres på de fremsendte populationsudtræk. Konsekvensen er, at populationen af undervisere på universiteterne sandsynligvis er minde end de 17.426 undervisere, som fremgår af Tabel 1, og at svarprocenten sandsynligvis er højere end de 20 pct., som også fremgår af Tabel 1. Hertil kommer, at muligheden for at bringe det indbyrdes størrelsesforhold mellem institutionerne inden for universitetssektoren – og forholdet mellem universitetssektoren og de øvrige uddannelsessektorer – på plads via vægtningsvariable ikke umiddelbart kan realiseres på baggrund af de fremsendte populationsudtræk.

### 1.3 REPRÆSENTATIVITET OG VÆGTNING

Den indledningsvise præstratificering af bruttostikprøven for studerende betyder, at den opnåede stikprøve må bringes på plads i overensstemmelse med institutionernes indbyrdes størrelsesforhold inden for hver uddannelsessektor. Af hensyn til sikkerheden for de efterfølgende analyser må den opnåede stikprøve af undervisere også bringes på plads i overensstemmelse med institutionernes indbyrdes størrelsesforhold inden for hver uddannelsessektor.

For stikprøven af studerende er det muligt på baggrund af de fremsendte populationsudtræk at konstruere en "institutionsvægt", som bringer institutionernes indbyrdes størrelsesforhold på plads inden for hver uddannelsessektor. Det samme gælder for stikprøven af undervisere med undtagelse af stikprøven af undervisere inden for universitetssektoren, som følge af ovenfornævnte årsager (jf. Afsnit 1.2). Til brug for konstruktionen af de relevante vægtningsvariable for stikprøven af undervisere inden for universitetssektoren er en oversigt over institutionernes indbyrdes størrelsesforhold derfor

tilvejebragt via Universiteternes Statistiske Beredskab<sup>3</sup>. Med konstruktionen af vægtningsvariable er det muligt i den efterfølgende analyse at beregne et samlet resultat for hhv. studerende og undervisere inden for hver uddannelsessektor, da vægtningsvariablene sikrer, at stikprøverne fra de enkelte institutioner så at sige "fylder det de skal" i det samlede resultat. For populationen af studerende er det muligt ved hjælp af yderligere vægtningsvariable også at beregne et samlet gennemsnitligt resultat, da størrelsesforholdet mellem uddannelsessektorerne er kendt. Anvendelsen af en alternativ oversigt over institutionernes indbyrdes størrelsesforhold inden for universitetssektoren betyder, at universitetssektorens størrelse i forhold til de øvrige uddannelsessektorer ikke er kendt, hvorfor det ikke er muligt for populationen af undervisere at beregne et samlet gennemsnitligt resultat.

Efter at have konstrueret de relevante vægtningsvariable kan repræsentativiteten af den opnåede stikprøve for hhv. undervisere og studerende i forhold til hovedområde nu vurderes. Som det fremgår af tabellerne nedenfor er fordelingen af hovedområder i den opnåede stikprøve af undervisere og studerende inden for hhv. universiteterne, professionshøjskolerne og erhvervsakademierne i tilfredsstillende grad i overensstemmelse med fordelingen af hovedområder i populationen. Der er ikke foretaget opgørelser for de kunstneriske og maritime uddannelser, da det ikke i samme grad som inden for de øvrige uddannelsessektorer er relevant at se på fordelingen af hovedområder.

Tabel 6: Oversigt over population og opnåelse inkl. andel vægtet efter institutionernes størrelsesforhold og brudt ned på hovedområde

Universiteter / Hovedområde	Undervisere				Studerende			
	Population*	Andel (pct.)	Opnåelse	Andel med vægt (pct.)	Population	Andel (pct.)	Opnåelse	Andel med vægt (pct.)
Humaniora	1.322	21	698	21	37.205	27	861	26
Samfundsvidenskab	1.623	26	873	25	48.059	35	967	36
Sundhedsvidenskab	1.003	16	683	17	12.983	10	732	10
Teknisk/naturvidenskab	2.204	36	1.150	36	35.794	26	1.516	27
Andet	4	0	20	1	2.554	2	11	1
<b>Total</b>	<b>6.157</b>	<b>100</b>	<b>3.424</b>	<b>100</b>	<b>136.595</b>	<b>100</b>	<b>4.087</b>	<b>100</b>

\*Populationsoversigt er tilvejebragt på baggrund af Universiteternes Statistiske Beredskab, hvor opgørelse af årsværker i 2013 af VIP/DVIP inden for området *uddannelse* er summeret.

Tabel 7: Oversigt over population og opnåelse inkl. andel vægtet efter institutionernes størrelsesforhold og brudt ned på hovedområde

Professionshøjskoler / Hovedområde	Undervisere				Studerende			
	Population	Andel (pct.)	Opnåelse	Andel med vægt (pct.)	Population	Andel (pct.)	Opnåelse	Andel med vægt (pct.)
Pædagogisk	1.671	49	401	46	34.814	52	725	48
Medie, design, kommunikation og it	220	6	65	6	4.755	7	393	7
Sundhed	1.062	31	317	34	19.951	30	887	32
Teknisk	241	7	86	9	4.409	7	191	8
Økonomisk/Merkantil	185	5	48	5	3.575	5	218	7
Andet	22	1	5	0	0	0	0	0
<b>Total</b>	<b>3.401</b>	<b>100</b>	<b>922</b>	<b>100</b>	<b>67.504</b>	<b>100</b>	<b>2.414</b>	<b>100</b>

<sup>3</sup> Forholdet mellem institutionernes årsværker for VIP/DVIP inden for området *uddannelse* i 2013 er anvendt som udtryk for institutionernes indbyrdes størrelsesforhold.

Tabel 8: Oversigt over population og opnåelse inkl. andel vægtet efter institutionernes størrelsesforhold og brudt ned på hovedområde

Erhvervsakademier / Hovedområde	Undervisere				Studerende			
	Population	Andel (pct.)	Opnåelse	Andel med vægt (pct.)	Population	Andel (pct.)	Opnåelse	Andel med vægt (pct.)
Design	63	5	22	4	1.001	5	35	6
IT og teknik	338	28	144	28	6.479	31	361	31
Medie og kommunikation	118	10	52	11	2.868	14	170	14
Sundhed	38	3	17	4	843	4	50	4
Økonomisk/merkantil	463	38	183	39	9.800	47	565	45
Andet	200	16	54	14	0	0	0	0
<b>Total</b>	<b>1.220</b>	<b>100</b>	<b>472</b>	<b>100</b>	<b>20.991</b>	<b>100</b>	<b>1.181</b>	<b>100</b>

Foruden repræsentativiteten af den opnåede stikprøve af studerende i forhold til hovedområde må repræsentativiteten i forhold til køn og alder også vurderes. Som det fremgår af tabellerne nedenfor er fordelingen af køn og alder i den opnåede stikprøve af studerende inden for hhv. universiteterne, professionshøjskolerne, erhvervsakademierne, de kunstneriske og de maritime uddannelser i tilfredsstillende grad i overensstemmelse med fordelingen af hovedområder i populationen. Den største afvigelse skal findes i forhold til fordelingen af mænd og kvinder inden for hhv. universiteterne og erhvervsakademierne. I begge tilfælde er der tale om en mindre overrepræsentation af kvindelige studerende på bekostning af repræsentationen af mandlige studerende, men forskellene vurderes at være uden betydning for undersøgelsens samlede resultater.

I stikprøven af studerende angiver omkring 55 pct., at de enten har fået 10 eller 12 til den seneste karaktergivende eksamen, som de har været til på uddannelsen. Dette er højere end de omkring 45 pct., som en tidligere kortlægning af karakterfordelingerne på uddannelserne har vist.<sup>4</sup> Det kan ikke afgøres, om forskellen skyldes den konkrete spørgsmålsformulering i spørgeskemaundersøgelsen, eller om der er en overrepræsentation af studerende med høje karakterer i stikprøven af studerende, og der er ikke introduceret en vægt for karakterer.

Tabel 9: Oversigt over population og opnåelse inkl. andel vægtet efter institutionernes størrelsesforhold og brudt ned på køn og alder

Universiteter / Køn og alder	Studerende			
	Population	Andel (pct.)	Opnåelse	Andel med vægt (pct.)
<b>Køn</b>				
Mand	65.093	48	1.836	43
Kvinde	71.502	52	2.251	57
<b>Total</b>	<b>136.595</b>	<b>100</b>	<b>4.087</b>	<b>100</b>
<b>Alder</b>				
Under 20 år	6.966	5	216	3
21-25 år	79.137	58	2.366	58
26-30 år	34.478	25	1.054	29
31-35 år	7.719	6	231	5
Over 35 år	8.295	6	220	5
<b>Total</b>	<b>136.595</b>	<b>100</b>	<b>4.087</b>	<b>100</b>

<sup>4</sup> Se EVA (2013): "7-trins-skalaen – Evaluering af anvendelsen af karakterskalaen – Billagsrapport", Danmarks Evalueringsinstitut.

## METODEBILAG

Tabel 10: Oversigt over population og opnåelse inkl. andel vægtet efter institutionernes størrelsesforhold og brudt ned på køn og alder

Professionshøjskoler / Køn og alder	Studerende			
	Population	Andel (pct.)	Opnåelse	Andel med vægt (pct.)
Køn				
Mand	19.507	29	675	28
Kvinde	47.997	71	1.739	72
<i>Total</i>	<i>67.504</i>	<i>100</i>	<i>2.414</i>	<i>100</i>
Alder				
Under 20 år	3.249	5	84	3
21-25 år	37.531	56	1.394	55
26-30 år	14.182	21	490	21
31-35 år	5.273	8	176	8
Over 35 år	7.269	11	270	14
<i>Total</i>	<i>67.504</i>	<i>100</i>	<i>2.414</i>	<i>100</i>

Tabel 11: Oversigt over population og opnåelse inkl. andel vægtet efter institutionernes størrelsesforhold og brudt ned på køn og alder

Erhvervsakademier / Køn og alder	Studerende			
	Population	Andel (pct.)	Opnåelse	Andel med vægt (pct.)
Køn				
Mand	12.351	59	634	54
Kvinde	8.640	41	547	46
<i>Total</i>	<i>20.991</i>	<i>100</i>	<i>1.181</i>	<i>100</i>
Alder				
Under 20 år	1.668	8	111	4
21-25 år	12.358	59	611	53
26-30 år	4.027	19	235	24
31-35 år	1.492	7	112	10
Over 35 år	1.446	7	112	8
<i>Total</i>	<i>20.991</i>	<i>100</i>	<i>1.181</i>	<i>100</i>

## METODEBILAG

Tabel 12: Oversigt over population og opnåelse inkl. andel vægtet efter institutionernes størrelsesforhold og brudt ned på køn og alder

<b>Kunstneriske uddannelser / Køn og alder</b>	<b>Studerende</b>			
	<i>Population</i>	<i>Andel (pct.)</i>	<i>Opnåelse</i>	<i>Andel med vægt (pct.)</i>
<b>Køn</b>				
Mand	1.092	38	222	36
Kvinde	1.812	62	408	64
<i>Total</i>	<i>2.904</i>	<i>100</i>	<i>630</i>	<i>100</i>
<b>Alder</b>				
Under 20 år	52	2	12	1
21-25 år	1.406	48	324	48
26-30 år	1.129	39	241	42
31-35 år	218	8	39	7
Over 35 år	99	3	14	2
<i>Total</i>	<i>2.904</i>	<i>100</i>	<i>630</i>	<i>100</i>

Tabel 13: Oversigt over population og opnåelse inkl. andel vægtet efter institutionernes størrelsesforhold og brudt ned på køn og alder

<b>Maritime uddannelser / Køn og alder</b>	<b>Studerende</b>			
	<i>Population</i>	<i>Andel (pct.)</i>	<i>Opnåelse</i>	<i>Andel med vægt (pct.)</i>
<b>Køn</b>				
Mand	2.170	97	473	95
Kvinde	70	3	26	5
<i>Total</i>	<i>2.240</i>	<i>100</i>	<i>499</i>	<i>100</i>
<b>Alder</b>				
Under 20 år	67	3	10	2
21-25 år	1.274	57	255	48
26-30 år	583	26	136	31
31-35 år	178	8	54	11
Over 35 år	138	6	44	9
<i>Total</i>	<i>2.240</i>	<i>100</i>	<i>499</i>	<i>100</i>

## 2. INDEKSKONSTRUKTION

I det følgende præsenteres de otte reflektive indeks for læring, dvs. otte læringsindikatorer, som er konstrueret til den aktuelle analyse med udgangspunkt i NSSE.<sup>5</sup> Hertil kommer, at uddannelsesforskeren Simon Barrie på baggrund af en række australske studier har opdelt såkaldte *Graduate Attributes* i fire overordnede kategorier, nemlig *forberedende*, *komplementære*, *transformerende* og *muliggørende* kompetencer.<sup>6</sup> Med henblik på at illustrere om de studerende oplever, at deres uddannelse bidrager til, at de opnår hhv. komplementære, transformerende eller muliggørende kompetencer har Kvalitetsudvalget samlet en række spørgsmål i yderligere tre reflektive indeks for kompetencer, dvs. tre kompetenceindikatorer.<sup>7</sup> Tabel 14 nedenfor viser en samlet oversigt over de reflektive indeks, som indgår i den aktuelle analyse.

Tabel 14: Oversigt over de enkelte reflektive indeks samt det udgangspunkt og de temaer, som de henfører til

Udgangspunkt	Tema	Reflektive indeks	
		Amerikansk	Dansk
NSSE	Læringsindikatorer	Higher-Order Learning	Dybdelæring
		Reflective & Integrative Learning	Reflekterende læring
		Learning Strategies	Læringsstrategier
		Quantitative Reasoning	Talmæssig forståelse
		Collaborative Learning	Samarbejde om læring
		Student-Faculty Interaction	Underviserinteraktion
		Effective Teaching Practices	Effektiv undervisning
		Supportive Envoiriment	Studiemiljø
-	Kompetenceindikatorer	-	Komplementære kompetencer
		-	Transformerende kompetencer
		-	Muliggørende kompetencer

Alle reflektive indeks er testet på baggrund af den samlede opnåede stikprøve for studerende, og forud for præsentationen af resultaterne af disse test skal metoden for indeksenes konstruktion og de foretagne test kort beskrives.

<sup>5</sup> For yderligere overvejelser om indeksets bagvedliggende begreb henvises til oversigten over *Engagement Indicators* hos NSSE: [http://nsse.iub.edu/html/engagement\\_indicators.cfm](http://nsse.iub.edu/html/engagement_indicators.cfm)

<sup>6</sup> For yderligere overvejelser om opdelingen af forskellige kompetencer henvises til Barrie, S. C. (2006), *Understanding What We Mean by the Generic Attributes of Graduates*, *Higher Education*, 51(2), 215-242, Barrie, S. C. (2007), *A conceptual framework for the teaching and learning of generic graduate attributes*, *Studies in Higher Education*, 32(4), 439-459, GAP - The National Graduate Attributes Project (2009): [www.itl.usyd.edu.au/projects/nationalgap/resources/discussionpapers.htm](http://www.itl.usyd.edu.au/projects/nationalgap/resources/discussionpapers.htm)

<sup>7</sup> Det skal bemærkes, at konceptet om *Graduate Attributes* er mere komplekst end hvad spørgsmålene i Kvalitetsudvalgets aktuelle analyse afspejler, og de tre kompetenceindeks giver derfor kun en grov indikation af de pågældende kompetencer.

## 2.1 KODNING AF INDEKS

Hvert indeks er konstrueret på baggrund af tre til syv spørgsmål. I overensstemmelse med anvisningerne fra NSSE er spørgsmålene kodet på en sådan måde, at hvert svar tæller 60, 40, 20 eller 0 point. Er der således tale om en skala med svarkategorierne "Meget ofte", "Ofte", "Ind imellem" og "Sjældent/Aldrig", hvor "Meget ofte" er ensbetydende med den højeste kategori, mens "Sjældent/aldrig" er ensbetydende med den laveste kategori, gives der 60 point for førstnævnte og 0 point for sidstnævnte. Alle spørgsmål er vægtet lige, og den samlede score på et indeks er således ensbetydende med et simpelt gennemsnit af scoren på de spørgsmål, som indgår i indekset. Hvis en respondents samlede score på et indeks er 60 point, har vedkommende altså angivet den højeste kategori på samtlige af de spørgsmål, som indgår i indekset.

## 2.2 TEST AF MÅLINGSVALIDITET

For at teste målingsvaliditeten er der for hvert indeks gennemført en item-item analyse. Item-item analysen viser de parvise korrelationer mellem indeksets enkelt-indikatorer, dvs. mellem de spørgsmål, som er indgået i indekset. Da der er tale om et refleksivt indeks forudsættes det netop, at enkelt-indikatorerne korrelerer med hinanden. Til estimering af de parvise korrelationer anvendes såkaldte gamma-koefficienter. Gamma-koefficienterne skal helst være større end 0,3, da inklusionen af en enkelt-indikator i indekset ellers svækker indeksets målingsvaliditet mere, end hvad der normalt accepteres. Analysen skal altså vise, om der er bestemte enkelt-indikatorer, som systematisk korrelerer lavt med de andre enkelt-indikatorer, hvorfor disse kan siges ikke at være målingsvalide. Desuden skal analysen vise, om der er flere dimensioner i korrelationerne, dvs. om der er bestemte klynger af enkelt-indikatorer, som korrelerer højt med hinanden og lavt med andre enkelt-indikatorer. Skulle dette være tilfældet tyder noget på, at det bagvedliggende begreb, som man forsøger at måle med det relevante indeks, bør måles ved mere end ét indeks.

Foruden en item-item analyse er der for hvert indeks også gennemført en item-skala analyse. Item-skala analysen viser de bivariate korrelationer mellem hver enkelt-indikator og det resterende indeks, og er en mere direkte test af, om indekset består af én eller flere dimensioner. Hvis en enkelt-indikator således har høje bivariate korrelationer med andre målingsvalide enkelt-indikatorer, deler enkelt-indikatoren formentlig de andre målingsvalide enkelt-indikatorers fælles bagvedliggende begreb. De høje bivariate korrelationer kan imidlertid også være udtryk for, at enkelt-indikatoren deler forskellige bagvedliggende faktorer med hver enkelt af de andre enkelt-indikatorer. Ved en item-skala analyse anvendes også gamma-koefficienter til estimering af korrelationerne. Konventionen siger, at gamma-koefficienter større end 0,5 indikerer en god målingsvaliditet.

Item-item og item-skala analyser bruges almindeligvis til at vurdere, hvorvidt et refleksivt indeks er udtryk for én underliggende dimension, men i sidste ende bør det altid bero på en kvalitativ vurdering, hvorvidt en enkelt-indikator skal indgå i et refleksivt indeks er eller ej.



## 2.3 TEST AF INTERN RELIABILITET

Foruden test af malingvaliditet er der for hvert indeks også gennemført en test af den interne reliabilitet. Indekskonstruktion højner typisk et måls reliabilitet, da summeringen af mange tilfældige fejl kan udligne hinanden, hvis fejlene er fordelt omkring den samme værdi. For således at måle den interne konsistens mellem enkelt-indikatorerne anvendes Cronbach's Alpha, som for det første bestemmes af antallet af enkelt-indikatorer og for det andet af korrelationerne mellem enkelt-indikatorerne. Konventionen siger, at en Cronbach's Alpha værdi på mere 0,7 er udtryk for en høj intern reliabilitet af et indeks.

## 2.4 INDEKSET DYBDELÆRING

### 2.4.1 Indeksets enkelt-indikatorer

Indekset for *Dybdelæring* udgøres af fire enkelt-indikatorer, dvs. fire items fra spørgsmålet: "Hvor meget er der i undervisningen det seneste undervisningsår lagt vægt på, at du kunne følgende:"

- (a) Kunne anvende det lærte (f.eks. faktuel viden, teorier, metoder mv.) på praktiske problemstillinger eller i en ny kontekst
- (b) Kunne analysere en teori, idé, oplevelse eller argument i dybden
- (c) Kunne vurdere et synspunkt, afgørelse eller informationskilde
- (d) Kunne udvikle nye idéer eller perspektiver på baggrund af forskellige viden- og informationskilder

De mulige svarkategorier er "Meget", "En del", "Noget", "Meget lidt" og "Ved ikke". For at få en samlet score på indekset skal respondenterne have taget stilling til mindst to ud af de i alt fire items, dvs. vedkommende må ikke have svaret "Ved ikke" til mere end to items.

### 2.4.2 Indeksets målingsvaliditet

En item-item og en item-skala analyse viser, at indeksets målingsvaliditet er tilfredsstillende. Analyserne viser også, at der er en høj samvariation mellem de fire enkelt-indikatorer.

Tabel 15: Item-item analyse for indekskonstruktionen af *Dybdelæring* (gamma-koefficienter, konvention  $>0,3$ )

Enkelt-indikatorer i <i>Dybdelæring</i>	(a)	(b)	(c)	(d)
(a) Kunne anvende det lærte på praktiske problemstillinger eller i en ny kontekst				
(b) Kunne analysere en teori, idé, oplevelse eller argument i dybden	0,559			
(c) Kunne vurdere et synspunkt, afgørelse eller informationskilde	0,435	0,658		
(d) Kunne udvikle nye idéer eller perspektiver på baggrund af forskellige viden- og informationskilder	0,434	0,544	0,577	

Tabel 16: Item-skala analyse for indekskonstruktionen af *Dybdelæring* (gamma-koefficienter, konvention  $>0,5$ )

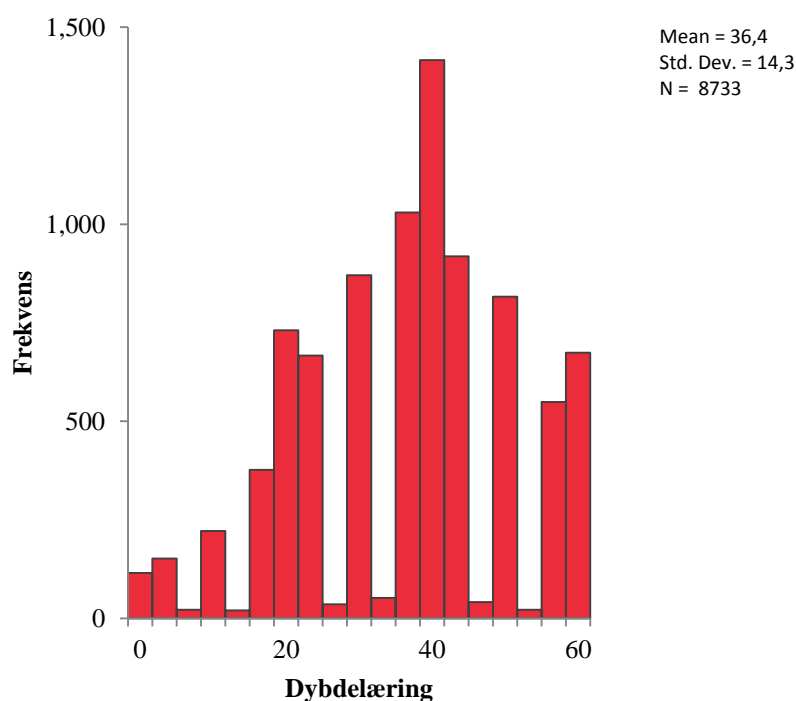
Enkelt-indikatorer i <i>Dybdelæring</i>	(a)	(b)	(c)	(d)
<i>Dybdelæring</i> uden (a)	0,494			
<i>Dybdelæring</i> uden (b)		0,660		
<i>Dybdelæring</i> uden (c)			0,622	
<i>Dybdelæring</i> uden (d)				0,560

### 2.4.3 Indeksets interne reliabilitet

Indeksets har en Cronbach's Alpha værdi på 0,763, hvorfor indekset anses som havende en høj intern reliabilitet.

### 2.4.4 Fordelingsanalyse

Respondenternes score på indekset fordeler sig som angivet i histogrammet nedenfor.



## 2.5 INDEKSET REFLEKTERENDE LÆRING

### 2.5.1 Indeksets enkeltindikatorer

Indekset for *Reflekterende læring* udgøres af fem enkelt-indikatorer, dvs. fem items fra spørgsmålet: "Hvor ofte har du gjort følgende i det seneste undervisningsår:"

- Kombineret viden eller idéer fra forskellige fag/kurser til at besvare opgaver
- Relateret det lærte til bredere samfundsmæssige problemstillinger
- Overvejet styrker og svagheder ved dine faglige argumenter
- Lært noget, der har fået dig til at se på verden på en anden måde
- Forbundet idéer fra timerne med din tidligere erfaring og viden

De mulige svarkategorier er "Meget ofte", "Ofte", "Ind imellem", "Sjældent/aldrig" og "Ved ikke". For at få en samlet score på indekset skal respondenten have taget stilling til mindst tre ud af de i alt fem items, dvs. vedkommende må ikke have svaret "Ved ikke" til mere end to items.

## 2.5.2 Indeksets målingsvaliditet

En item-item og en item-skala analyse viser, at indeksets målingsvaliditet er tilfredsstillende. Analyserne viser også, at der er en tilfredsstillende samvariation mellem de fem enkelt-indikatorer.

Tabel 16: Item-item analyse for indekskonstruktionen af *Reflekterende læring* (gamma-koefficienter, konvention >0,3)

Enkelt-indikatorer i <i>Reflekterende læring</i>	(a)	(b)	(c)	(d)	(e)
(a) Kombineret viden eller idéer fra forskellige fag/kurser til at besvare opgaver					
(b) Relateret det lærte til bredere samfundsmæssige problemstillinger	0,521				
(c) Overvejet styrker og svagheder ved dine faglige argumenter	0,417	0,542			
(d) Lært noget, der har fået dig til at se på verden på en anden måde	0,305	0,458	0,398		
(e) Forbundet idéer fra timerne med din tidligere erfaring og viden	0,485	0,475	0,473	0,534	

Tabel 17: Item-skala analyse for indekskonstruktionen af *Reflekterende læring* (gamma-koefficienter, konvention >0,5)

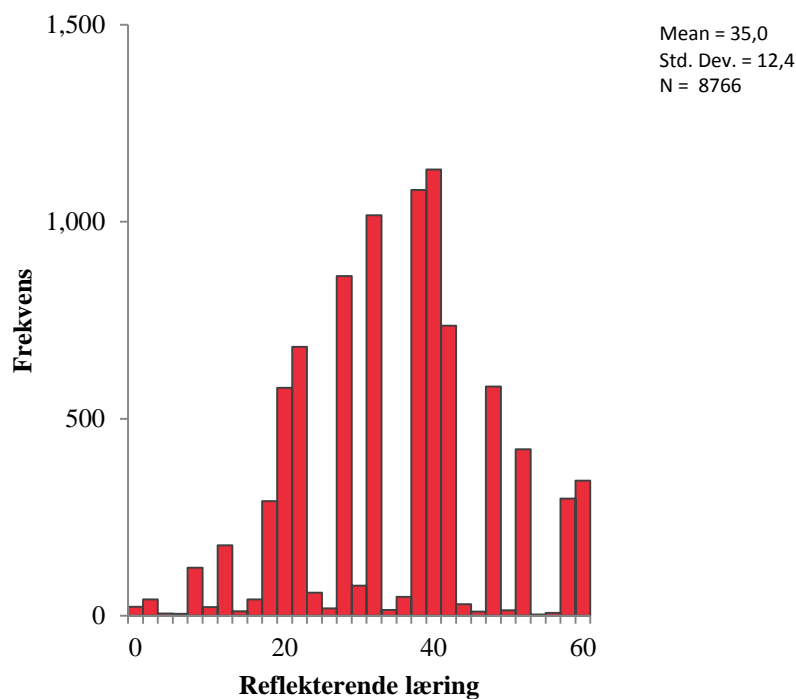
Enkelt-indikatorer i <i>Reflekterende læring</i>	(a)	(b)	(c)	(d)	(e)
<i>Reflekterende læring</i> uden (a)	0,484				
<i>Reflekterende læring</i> uden (b)		0,586			
<i>Reflekterende læring</i> uden (c)			0,518		
<i>Reflekterende læring</i> uden (d)				0,465	
<i>Reflekterende læring</i> uden (e)					0,562

## 2.5.3 Indeksets interne reliabilitet

Indeksets har en Cronbach's Alpha værdi på 0,747, hvorfor indekset anses som havende en høj intern reliabilitet.

## 2.5.4 Fordelingsanalyse

Respondenternes score på indekset fordeler sig som angivet i histogrammet nedenfor.



## 2.6 INDEKSET LÆRINGSSTRATEGIER

### 2.6.1 Indeksets enkeltindikatorer

Indekset for *Læringsstrategier* udgøres af tre enkeltindikatorer, dvs. tre items fra spørgsmålet: "Hvor ofte har du gjort følgende i det seneste undervisningsår:"

- Markeret eller noteret de vigtigste pointer, når du har læst undervisningsmaterialet
- Gennemlæst dine noter efter timerne
- Opsummeret hvad du har lært fra undervisningsmaterialet

De mulige svarkategorier er "Meget ofte", "Ofte", "Ind imellem", "Sjældent/aldrig" og "Ved ikke". For at få en samlet score på indekset skal respondenten have taget stilling til mindst to ud af de i alt tre items, dvs. vedkommende må ikke have svaret "Ved ikke" til mere end ét item.

## 2.6.2 Indeksets målingsvaliditet

En item-item og en item-skala analyse viser, at indeksets målingsvaliditet er tilfredsstillende. Analyserne viser også, at der er en høj samvariation mellem de tre enkelt-indikatorer.

Tabel 18: Item-item analyse for indekskonstruktionen af *Læringsstrategier* (gamma-koefficienter, konvention >0,3)

Enkelt-indikatorer i <i>Læringsstrategier</i>	(a)	(b)	(c)
(a) Markeret eller noteret de vigtigste pointer, når du har læst undervisningsmaterialet			
(b) Gennemlæst dine noter efter timerne	0,548		
(c) Opsummeret hvad du har lært fra undervisningsmaterialet	0,487	0,681	

Tabel 19: Item-skala analyse for indekskonstruktionen af *Læringsstrategier* (gamma-koefficienter, konvention >0,5)

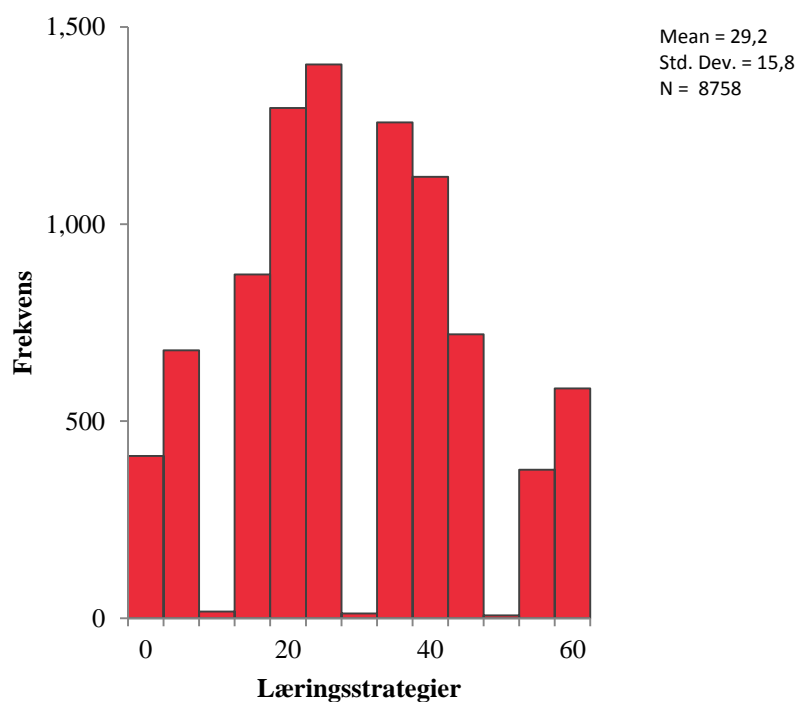
Enkelt-indikatorer i <i>Læringsstrategier</i>	(a)	(b)	(c)
<i>Læringsstrategier</i> uden (a)	0,520		
<i>Læringsstrategier</i> uden (b)		0,668	
<i>Læringsstrategier</i> uden (c)			0,619

## 2.6.3 Indeksets interne reliabilitet

Indeksets har en Cronbach's Alpha værdi på 0,739, hvorfor indekset anses som havende en høj intern reliabilitet.

## 2.6.4 Fordelingsanalyse

Respondenternes score på indekset fordeler sig som angivet i histogrammet nedenfor.



## 2.7 INDEKSET TALMÆSSIG FORSTÅELSE

### 2.7.1 Indeksets enkeltindikatorer

Indekset for *Talmæssig forståelse* udgøres af tre enkelt-indikatorer, dvs. tre items fra spørgsmålet: "Hvor ofte har du gjort følgende i det seneste undervisningsår:"

- (a) Nået frem til en konklusion på baggrund af din egen analyse af talmæssigt materiale (tal, grafer, statistikker etc.)
- (b) Brugt talmæssig viden til at afdække virkelige problemstillinger eller emner (som fx arbejdsløshed, klimaændringer, befolkningens sundhedstilstand etc.)
- (c) Foretaget en kritisk vurdering af, hvad andre har konkluderet på baggrund af talmæssig information

De mulige svarkategorier er "Meget ofte", "Ofte", "Ind imellem", "Sjældent/aldrig" og "Ved ikke". For at få en samlet score på indekset skal respondenterne have taget stilling til mindst to ud af de i alt tre items, dvs. vedkommende må ikke have svaret "Ved ikke" til mere end ét item.

### 2.7.2 Indeksets målingsvaliditet

En item-item og en item-skala analyse viser, at indeksets målingsvaliditet er tilfredsstillende. Analyserne viser også, at der er en høj samvariation mellem de tre enkelt-indikatorer.

Tabel 20: Item-item analyse for indeksskonstruktionen af *Talmæssig forståelse* (gamma-koefficienter, konvention >0,3)

Enkelt-indikatorer i <i>Talmæssig forståelse</i>	(a)	(b)	(c)
(a) Nået frem til en konklusion på baggrund af din egen analyse af talmæssigt materiale			
(b) Brugt talmæssig viden til at afdække virkelige problemstillinger eller emner	0,699		
(c) Foretaget en kritisk vurdering af, hvad andre har konkluderet på baggrund af talmæssig information	0,586	0,714	

Tabel 21: Item-skala analyse for indeksskonstruktionen af *Talmæssig forståelse* (gamma-koefficienter, konvention >0,5)

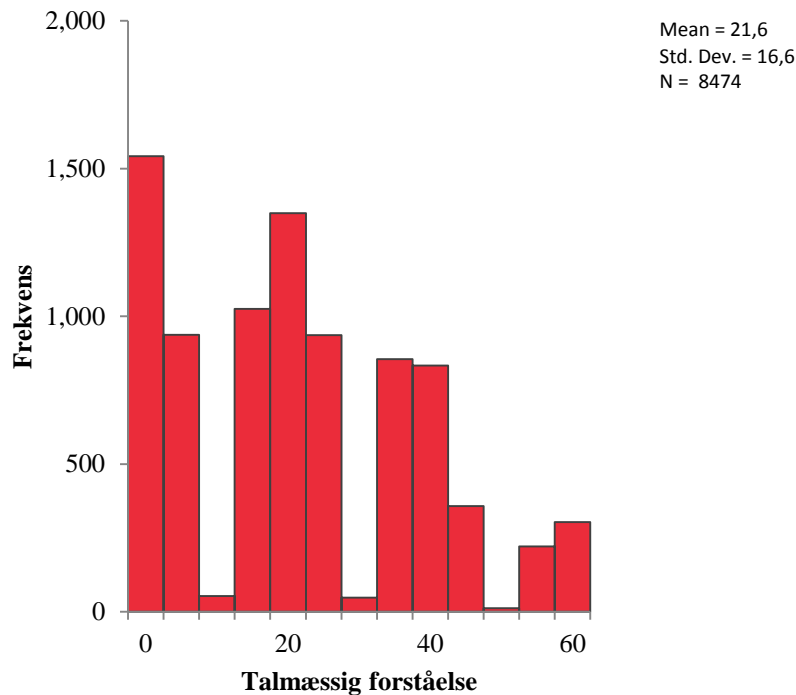
Enkelt-indikatorer i <i>Talmæssig forståelse</i>	(a)	(b)	(c)
<i>Talmæssig forståelse</i> uden (a)	0,659		
<i>Talmæssig forståelse</i> uden (b)		0,754	
<i>Talmæssig forståelse</i> uden (c)			0,660

### 2.7.3 Indeksets interne reliabilitet

Indeksets har en Cronbach's Alpha værdi på 0,801, hvorfor indekset anses som havende en høj intern reliabilitet.

## 2.7.4 Fordelingsanalyse

Respondenternes score på indekset fordeler sig som angivet i histogrammet nedenfor.



## 2.8 INDEKSET SAMARBEJDE OM LÆRING

### 2.8.1 Indeksets enkelt-indikatorer

Indekset for *Samarbejde om læring* udgøres af fire enkelt-indikatorer, dvs. fire items fra spørgsmålet: "Hvor ofte har du gjort følgende i det seneste undervisningsår:"

- Bedt en anden studerende om hjælp til at forstå undervisningsmaterialet
- Forklaret undervisningsmaterialet for en eller flere andre studerende
- Forberedt dig til eksamen ved at drøfte og/eller arbejde undervisningsmaterialet igennem med andre studerende
- Arbejdet med andre studerende om projekter og opgaver i uddannelsen

De mulige svarkategorier er "Meget ofte", "Ofte", "Ind imellem", "Sjældent/aldrig" og "Ved ikke". For at få en samlet score på indekset skal respondenten have taget stilling til alle fire items, dvs. vedkommende må ikke have svaret "Ved ikke" til noget item.

## 2.8.2 Indeksets målingsvaliditet

En item-item og en item-skala analyse viser, at indeksets målingsvaliditet ikke er helt tilfredsstillende. Analyserne viser også, at det særligt er enkelt-indikatoren d), som har en lav samvariation med enkelt-indikatorerne a) og b). Af hensyn til sammenligneligheden med FSSE og NSSE beholdes d) i indekset, mens der stilles krav om stillingtagen til alle fire items, såfremt en samlet score på indekset skal beregnes.

Tabel 22: Item-item analyse for indekskonstruktionen af *Samarbejde om læring* (gamma-koefficienter, konvention >0,3)

Enkelt-indikatorer i <i>Samarbejde om læring</i>	(a)	(b)	(c)	(d)
(a) Bedt en anden studerende om hjælp til at forstå undervisningsmaterialet				
(b) Forklaret undervisningsmaterialet for en eller flere andre studerende	0,492			
(c) Forberedt dig til eksamen ved at drøfte og/eller arbejde undervisningsmaterialet igennem med andre studerende	0,385	0,374		
(d) Arbejdet med andre studerende om projekter og opgaver i uddannelsen	0,172	0,223	0,472	

Tabel 23: Item-skala analyse for indekskonstruktionen af *Samarbejde om læring* (gamma-koefficienter, konvention >0,5)

Enkelt-indikatorer i <i>Samarbejde om læring</i>	(a)	(b)	(c)	(d)
<i>Samarbejde om læring</i> uden (a)	0,393			
<i>Samarbejde om læring</i> uden (b)		0,419		
<i>Samarbejde om læring</i> uden (c)			0,495	
<i>Samarbejde om læring</i> uden (d)				0,351

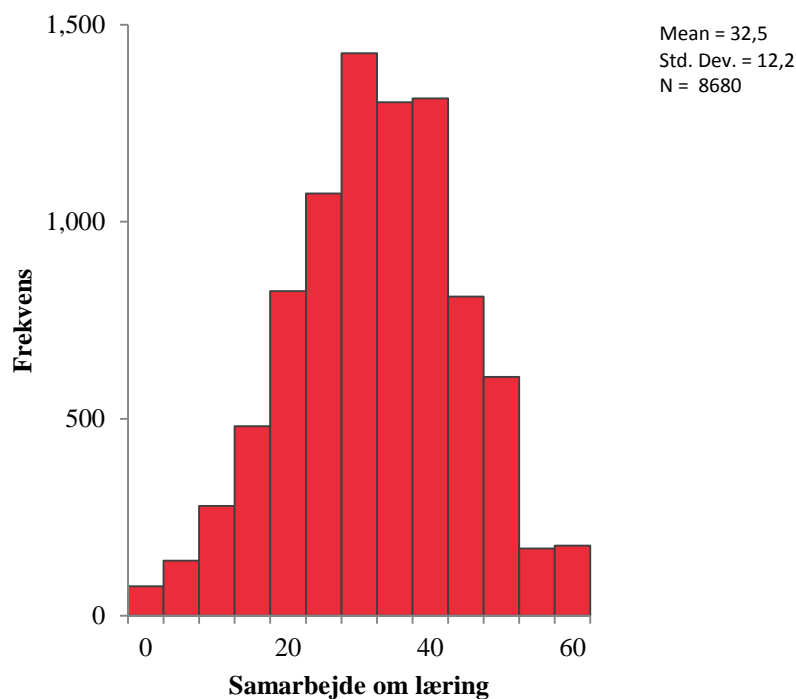
## 2.8.3 Indeksets interne reliabilitet

Indeksets har en Cronbach's Alpha værdi på 0,603, hvorfor indekset ikke kan anses som havende en høj intern reliabilitet. Den interne reliabilitet øges ikke ved at udelade enkeltindikatorer.



## 2.8.4 Fordelingsanalyse

Respondenternes score på indekset fordeler sig som angivet i histogrammet nedenfor.



## 2.9 INDEKSET *UNDERVISERINTERAKTION*

### 2.9.1 Indeksets enkelt-indikatorer

Indekset for *Underviserinteraktion* udgøres af fire enkelt-indikatorer, dvs. fire items fra spørgsmålet: "Hvor ofte har du gjort følgende i det seneste undervisningsår:"

- Talt med en underviser om dine karriereplaner
- Samarbejdet med en underviser om noget, der ikke er direkte fagligt relateret til undervisningen (fx i faglige, sociale og/eller politiske studenterorganisationer, foredragsarrangementer, studieture mv.)
- Talt med en underviser om faglige problemstillinger, idéer eller temaer uden for den almindelige undervisning
- Talt med en underviser om dit faglige niveau

De mulige svarkategorier er "Meget ofte", "Ofte", "Ind imellem", "Sjældent/aldrig" og "Ved ikke". For at få en samlet score på indekset skal respondenten have taget stilling til mindst to ud af de i alt fire items, dvs. vedkommende må ikke have svaret "Ved ikke" til mere end to items.

## 2.9.2 Indeksets målingsvaliditet

En item-item og en item-skala analyse viser, at indeksets målingsvaliditet er tilfredsstillende. Analyserne viser også, at der er en høj samvariation mellem de fire enkelt-indikatorer.

Tabel 24: Item-item analyse for indekskonstruktionen af *Underviserinteraktion* (gamma-koefficienter, konvention >0,3)

Enkelt-indikatorer i <i>Underviserinteraktion</i>	(a)	(b)	(c)	(d)
(a) Talt med en underviser om dine karriereplaner				
(b) Samarbejdet med en underviser om noget, der ikke er direkte fagligt relateret til undervisningen	0,623			
(c) Talt med en underviser om faglige problemstillinger, idéer eller temaer uden for den almindelige undervisning	0,596	0,646		
(d) Talt med en underviser om dit faglige niveau	0,670	0,499	0,573	

Tabel 25: Item-skala analyse for indekskonstruktionen af *Underviserinteraktion* (gamma-koefficienter, konvention >0,5)

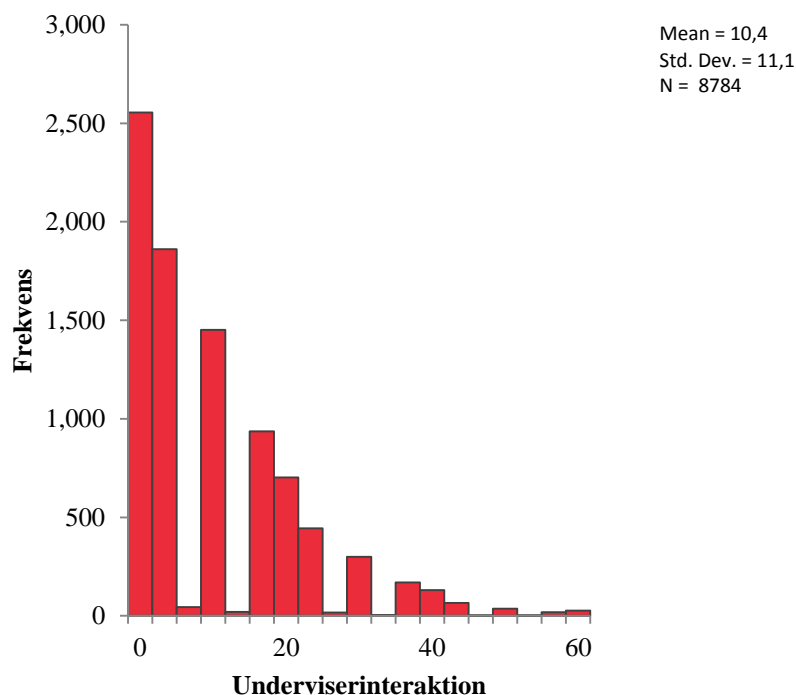
Enkeltindikatorer i <i>Underviserinteraktion</i>	(a)	(b)	(c)	(d)
<i>Underviserinteraktion</i> uden (a)	0,667			
<i>Underviserinteraktion</i> uden (b)		0,625		
<i>Underviserinteraktion</i> uden (c)			0,633	
<i>Underviserinteraktion</i> uden (d)				0,611

## 2.9.3 Indeksets interne reliabilitet

Indeksets har en Cronbach's Alpha værdi på 0,751, hvorfor indekset anses som havende en høj intern reliabilitet.

## 2.9.4 Fordelingsanalyse

Respondenternes score på indekset fordeler sig som angivet i histogrammet nedenfor.



## 2.10 INDEKSET *EFFEKTIV UNDERVISNING*

### 2.10.1 Indeksets enkelt-indikatorer

Indekset for *Effektiv undervisning* udgøres af syv enkelt-indikatorer, dvs. syv items fra spørgsmålet: "Hvor meget har dine undervisere gjort ud af følgende i det seneste undervisningsår:"

- Forklaret fagets mål og krav tydeligt
- Undervist på en struktureret måde
- Brugt eksempler eller illustrationer til at forklare svære pointer
- Vist hvordan faget kan anvendes i virkelige situationer
- Givet løbende feedback til de studerende på opgaveudkast eller igangværende projekter
- Givet uddybet feedback på afleverede opgaver, afsluttede projekter og/eller eksaminer (ud over karakterbedømmelsen)
- Givet feedback på de studerendes undervisningsdeltagelse

De mulige svarkategorier er "Meget", "En del", "Noget", "Meget lidt" og "Ved ikke". For at få en samlet score på indekset skal respondenterne have taget stilling til alle syv items, dvs. vedkommende må ikke have svaret "Ved ikke" til noget item.

## 2.10.2 Indeksets målingsvaliditet

En item-item og en item-skala analyse viser, at indeksets målingsvaliditet er tilfredsstillende. Analyserne viser imidlertid også, at der syntes at være to dimensioner i indekset, da enkelt-indikatorerne a), b), c) og d) har en højere grad af samvariation med hinanden end med de øvrige enkelt-indikatorer, mens enkelt-indikatorerne e), f) og g) har en højere grad af samvariation med hinanden end med de øvrige enkelt-indikatorer. En mulighed er altså at dele indekset op i to indeks for at måle det bagvedliggende begreb. Hvis indekset fastholdes i sin nuværende form bør der i det mindste stilles krav om stillingtagen til alle syv items, såfremt en samlet score på indekset skal beregnes.

Tabel 26: Item-item analyse for indekskonstruktionen af *Effektiv undervisning* (gamma-koefficienter, konvention >0,3)

Enkelt-indikatorer i <i>Effektiv undervisning</i>	(a)	(b)	(c)	(d)	(e)	(f)	(g)
(a) Forklaret fagets mål og krav tydeligt							
(b) Undervist på en struktureret måde	0,591						
(c) Brugt eksempler el.lign. til at forklare svære pointer	0,454	0,615					
(d) Vist hvordan faget kan anvendes i virkelige situationer	0,411	0,409	0,596				
(e) Givet løbende feedback på opgaveudkast el.lign.	0,315	0,281	0,374	0,379			
(f) Givet uddybet feedback på afleverede opgaver el.lign.	0,278	0,261	0,326	0,313	0,726		
(g) Givet feedback på undervisningsdeltagelse	0,284	0,227	0,282	0,324	0,521	0,534	

Tabel 27: Item-skala analyse for indekskonstruktionen af *Effektiv undervisning* (gamma-koefficienter, konvention >0,5)

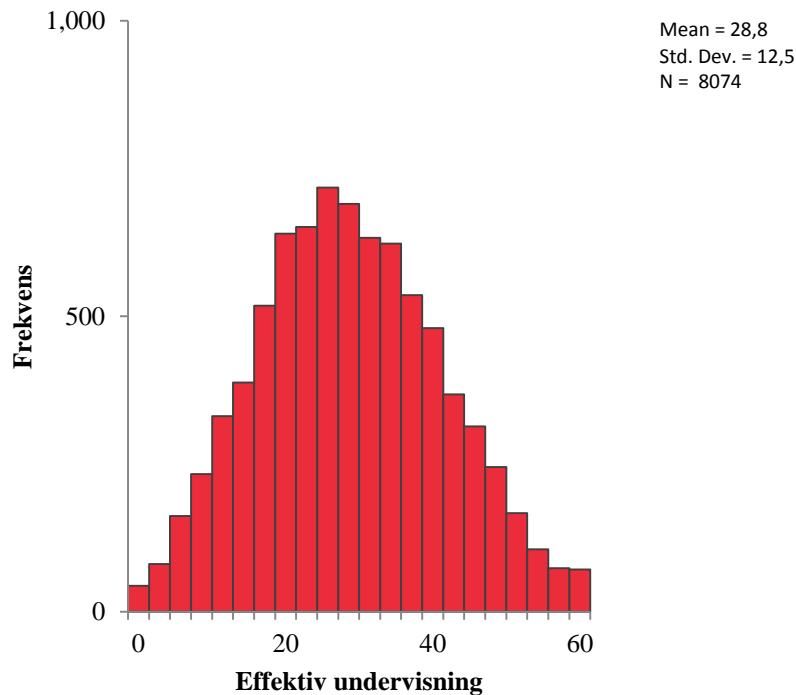
Enkelt-indikatorer i <i>Effektiv undervisning</i>	(a)	(b)	(c)	(d)	(e)	(f)	(g)
<i>Effektiv undervisning</i> uden (a)	0,461						
<i>Effektiv undervisning</i> uden (b)		0,475					
<i>Effektiv undervisning</i> uden (c)			0,548				
<i>Effektiv undervisning</i> uden (d)				0,492			
<i>Effektiv undervisning</i> uden (e)					0,543		
<i>Effektiv undervisning</i> uden (f)						0,505	
<i>Effektiv undervisning</i> uden (g)							0,450

## 2.10.3 Indeksets interne reliabilitet

Indeksets har en Cronbach's Alpha værdi på 0,782, hvorfor indekset anses som havende en høj intern reliabilitet.

## 2.10.4 Fordelingsanalyse

Respondenternes score på indekset fordeler sig som angivet i histogrammet nedenfor.



## 2.11 INDEKSET STUDIEMILJØ

### 2.11.1 Indeksets enkelt-indikatorer

Indekset for *Studiemiljø* udgøres af tre enkelt-indikatorer, dvs. tre items fra spørgsmålet: "Hvor meget er der på din uddannelsesinstitution fokus på følgende:"

- At understøtte de studerendes faglige succes
- At du bruger tilbud om støtte (studievejledning, mentorordning etc.)
- At understøtte det sociale studiemiljø

De mulige svarkategorier er "Meget", "En del", "Noget", "Meget lidt" og "Ved ikke". For at få en samlet score på indekset skal respondenterne have taget stilling til mindst to ud af de i alt tre items, dvs. vedkommende må ikke have svaret "Ved ikke" til mere end ét item.

### 2.11.2 Indeksets målingsvaliditet

En item-item og en item-skala analyse viser, at indeksets målingsvaliditet er tilfredsstillende. Analyserne viser også, at der er en høj samvariation mellem de tre enkelt-indikatorer.

Tabel 28: Item-item analyse for indekskonstruktionen af *Studiemiljø* (gamma-koefficienter, konvention >0,3)

Enkelt-indikatorer i <i>Studiemiljø</i>	(a)	(b)	(c)
(a) At understøtte de studerendes faglige succes			
(b) At du bruger tilbud om støtte (studievejledning, mentorordning etc.)	0,557		
(c) At understøtte det sociale studiemiljø	0,463	0,534	

Tabel 29: Item-skala analyse for indekskonstruktionen af *Studiemiljø* (gamma-koefficienter, konvention >0,5)

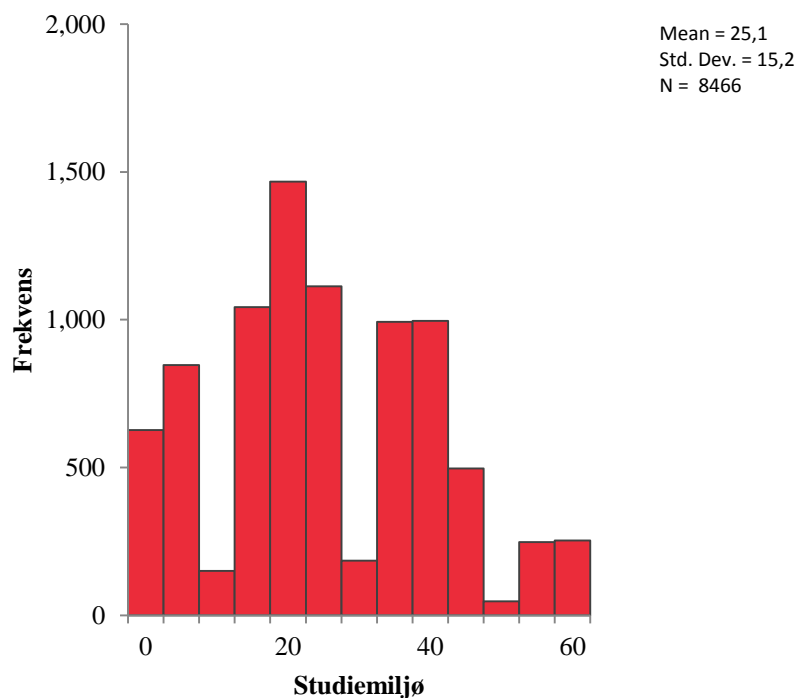
Enkelt-indikatorer i <i>Studiemiljø</i>	(a)	(b)	(c)
<i>Studiemiljø</i> uden (a)	0,538		
<i>Studiemiljø</i> uden (b)		0,598	
<i>Studiemiljø</i> uden (c)			0,530

### 2.11.3 Indeksets interne reliabilitet

Indeksets har en Cronbach's Alpha værdi på 0,707, hvorfor indekset anses som havende en høj intern reliabilitet.

### 2.11.4 Fordelingsanalyse

Respondenternes score på indekset fordeler sig som angivet i histogrammet nedenfor.



## 2.12 INDEKSET KOMPLEMENTÆRE KOMPETENCER

### 2.12.1 Indeksets enkelt-indikatorer

Indekset for *Komplementære kompetencer* udgøres af tre enkelt-indikatorer, dvs. tre items fra spørgsmålet: "Hvor meget har din uddannelse samlet set bidraget til din viden, dine evner og din personlige udvikling inden for følgende områder:"

- (a) Skrive klart, effektivt og struktureret
- (b) Tale klart, effektivt og struktureret
- (c) Tænke kritisk og analytisk

De mulige svarkategorier er "Meget", "En del", "Noget", "Meget lidt" og "Ved ikke". For at få en samlet score på indekset skal respondenterne have taget stilling til alle tre items, dvs. vedkommende må ikke have svaret "Ved ikke" til noget item.

### 2.12.2 Indeksets målingsvaliditet

En item-item og en item-skala analyse viser, at indeksets målingsvaliditet er tilfredsstillende. Analyserne viser også, at der er en høj samvariation mellem de tre enkelt-indikatorer.

Tabel 30: Item-item analyse for indekskonstruktionen af *Komplementære kompetencer* (gamma-koefficienter, konvention >0,3)

<b>Enkelt-indikatorer i <i>Komplementære kompetencer</i></b>	(a)	(b)	(c)
(a) Skrive klar, effektivt og struktureret			
(b) Tale klart, effektivt og struktureret	0,662		
(c) Tænke kritisk og analyse	0,501	0,574	

Tabel 31: Item-skala analyse for indekskonstruktionen af *Komplementære kompetencer* (gamma-koefficienter, konvention >0,5)

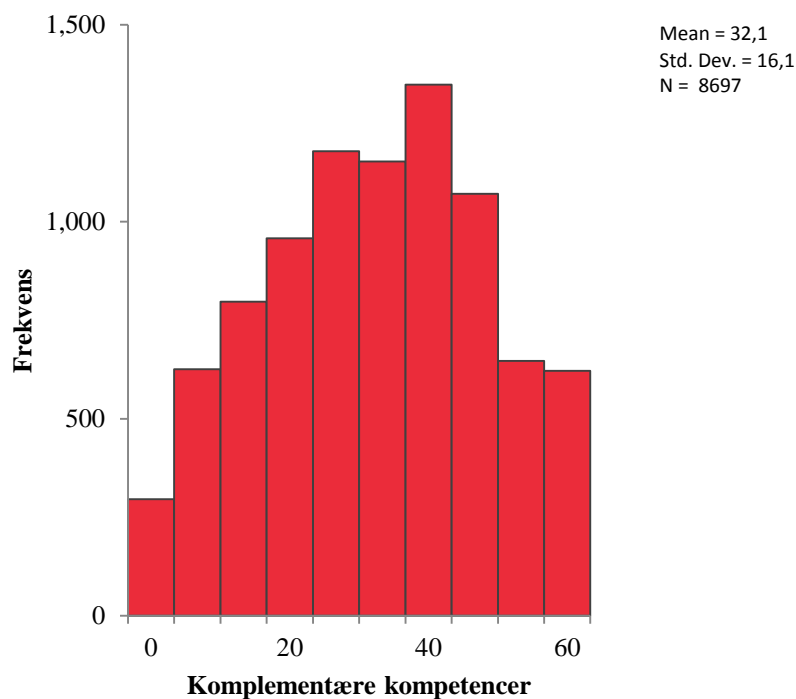
<b>Enkelt-indikatorer i <i>Komplementære kompetencer</i></b>	(a)	(b)	(c)
<i>Komplementære kompetencer uden (a)</i>	0,619		
<i>Komplementære kompetencer uden (b)</i>		0,671	
<i>Komplementære kompetencer uden (c)</i>			0,548

### 2.12.3 Indeksets interne reliabilitet

Indeksets har en Cronbach's Alpha værdi på 0,745, hvorfor indekset anses som havende en høj intern reliabilitet.

## 2.12.4 Fordelingsanalyse

Respondenternes score på indekset fordeler sig som angivet i histogrammet nedenfor.



## 2.13 INDEKSET TRANSFORMERENDE KOMPETENCER

### 2.13.1 Indeksets enkelt-indikatorer

Indekset for *Transformerende kompetencer* udgøres af tre enkelt-indikatorer, dvs. tre items fra spørgsmålet: "Hvor meget har din uddannelse samlet set bidraget til din viden, dine evner og din personlige udvikling inden for følgende områder:"

- (a) Erhverve job- eller arbejdsrelateret viden og færdigheder
- (b) Samarbejde godt med andre
- (c) Løse komplekse, virkelige problemstillinger i praksis

De mulige svarkategorier er "Meget", "En del", "Noget", "Meget lidt" og "Ved ikke". For at få en samlet score på indekset skal respondenterne have taget stilling til alle tre items, dvs. vedkommende må ikke have svaret "Ved ikke" til noget item.



### 2.13.2 Indeksets målingsvaliditet

En item-item og en item-skala analyse viser, at indeksets målingsvaliditet er tilfredsstillende. Analyserne viser også, at der er en tilfredsstillende samvariation mellem de tre enkelt-indikatorer.

Tabel 32: Item-item analyse for indekskonstruktionen af *Transformerende kompetencer* (gamma-koefficienter, konvention  $>0,3$ )

Enkelt-indikatorer i <i>Transformerende kompetencer</i>	(a)	(b)	(c)
(a) Erhverve job- eller arbejdsrelateret viden og færdigheder			
(b) Samarbejde godt med andre	0,326		
(c) Løse komplekse, virkelige problemstillinger i praksis	0,493	0,462	

Tabel 33: Item-skala analyse for indekskonstruktionen af *Transformerende kompetencer* (gamma-koefficienter, konvention  $>0,5$ )

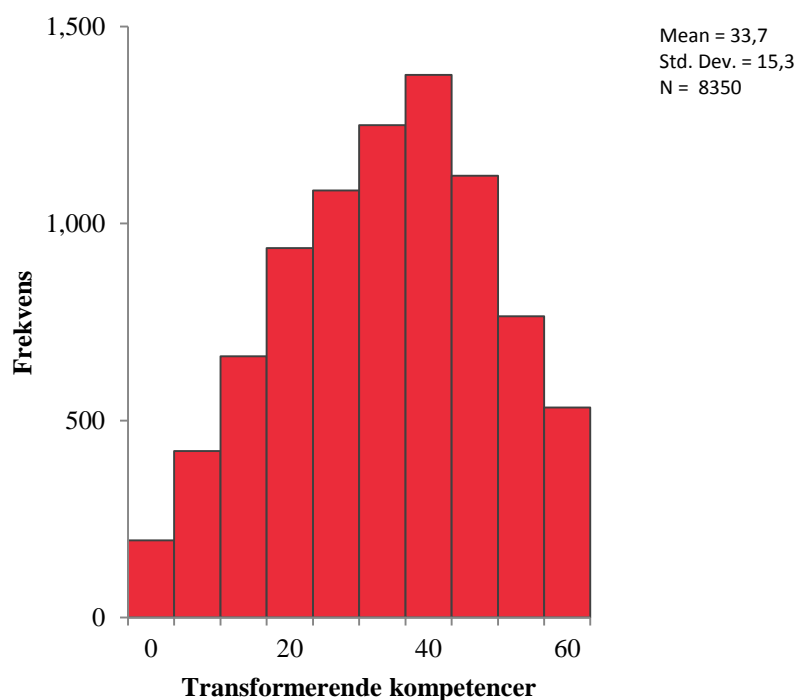
Enkelt-indikatorer i <i>Transformerende kompetencer</i>	(a)	(b)	(c)
<i>Transformerende kompetencer</i> uden (a)	0,443		
<i>Transformerende kompetencer</i> uden (b)		0,420	
<i>Transformerende kompetencer</i> uden (c)			0,543

### 2.13.3 Indeksets interne reliabilitet

Indeksets har en Cronbach's Alpha værdi på 0,637, hvorfor indekset anses som havende en tilfredsstillende intern reliabilitet.

### 2.13.4 Fordelingsanalyse

Respondenternes score på indekset fordeler sig som angivet i histogrammet nedenfor.



## 2.14 INDEKSET MULIGGØRENDE KOMPETENCER

### 2.14.1 Indeksets enkelt-indikatorer

Indekset for *Muliggørende kompetencer* udgøres af tre enkelt-indikatorer, dvs. tre items fra spørgsmålet: "Hvor meget har din uddannelse samlet set bidraget til din viden, dine evner og din personlige udvikling inden for følgende områder:"

- (a) Udvikle eller afklare dine personlige værdier
- (b) Være en oplyst og aktiv borger
- (c) Blive bedre til at lære nyt

De mulige svarkategorier er "Meget", "En del", "Noget", "Meget lidt" og "Ved ikke". For at få en samlet score på indekset skal respondenterne have taget stilling til alle tre items, dvs. vedkommende må ikke have svaret "Ved ikke" til noget item.

### 2.14.2 Indeksets målingsvaliditet

En item-item og en item-skala analyse viser, at indeksets målingsvaliditet er tilfredsstillende. Analyserne viser også, at der er en høj samvariation mellem de tre enkelt-indikatorer.

Tabel 34: Item-item analyse for indekskonstruktionen af *Muliggørende kompetencer* (gamma-koefficienter, konvention  $>0,3$ )

Enkelt-indikatorer i <i>Muliggørende kompetencer</i>	(a)	(b)	(c)
(a) Udvikle eller afklare dine personlige værdier			
(b) Være en oplyst og aktiv borger	0,524		
(c) Blive bedre til at lære nyt	0,469	0,551	

Tabel 35: Item-skala analyse for indekskonstruktionen af *Muliggørende kompetencer* (gamma-koefficienter, konvention  $>0,5$ )

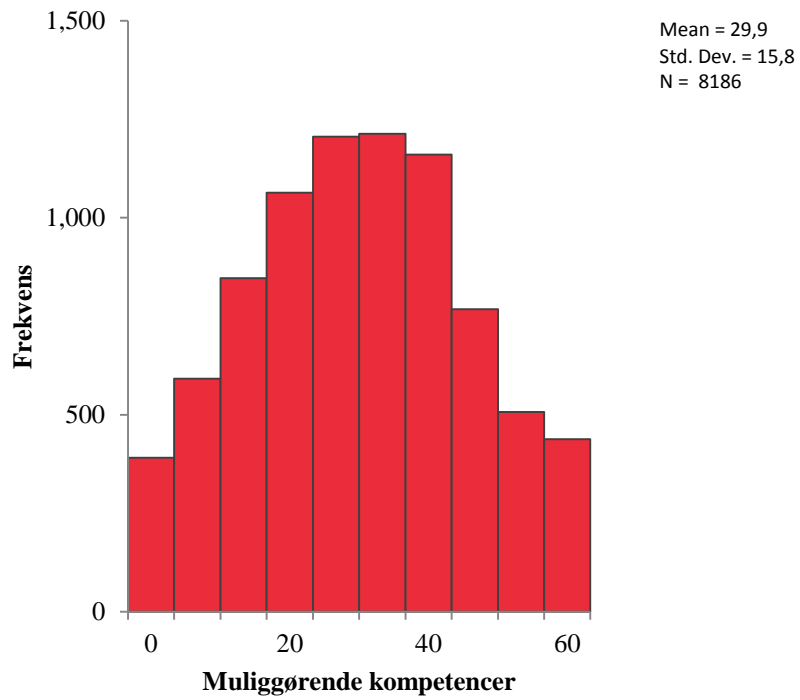
Enkelt-indikatorer i <i>Muliggørende kompetencer</i>	(a)	(b)	(c)
<i>Muliggørende kompetencer</i> uden (a)	0,523		
<i>Muliggørende kompetencer</i> uden (b)		0,583	
<i>Muliggørende kompetencer</i> uden (c)			0,543

### 2.14.3 Indeksets interne reliabilitet

Indeksets har en Cronbach's Alpha værdi på 0,706, hvorfor indekset anses som havende en høj intern reliabilitet.

### 2.14.4 Fordelingsanalyse

Respondenternes score på indekset fordeler sig som angivet i histogrammet nedenfor.



### 3. SPØRGESKEMAER

Kvalitetsudvalgets spørgeskema til studerende og undervisere på de videregående uddannelser tager som nævnt udgangspunkt i FSSE og NSSE. De anvendte spørgeskemaer er indsat nedenfor, og spørgsmål som ikke er hentet i FSSE og NSSE er markeret med en stjerne.

#### 3.1 STUDERENDE: DANSK

[Introduktion]

Velkommen til kvalitetsudvalgets spørgeskemaundersøgelse. Dine svar er vigtige for udviklingen af de videregående uddannelser i Danmark. Undervejs vil du blandt andet blive stillet nogle spørgsmål, som handler om *det seneste undervisningsår*. Med det mener vi undervisningsåret 2013/14. Hvis du har kommentarer til undersøgelsen eller andre kommentarer til undervisningsmulighederne på din uddannelsesinstitution, er du velkommen til at sende en mail til [kvalitet@epinion.dk](mailto:kvalitet@epinion.dk). Tak for din deltagelse, Kvalitetsudvalget.

[q1 – GRID – SINGLE]

Hvor ofte har du gjort følgende i det seneste undervisningsår?

	Meget ofte	Ofte	Ind i mellem	Sjældent/Aldrig	Ved ikke
Stillet spørgsmål eller bidraget på andre måder til diskussioner i timerne	<input type="radio"/>	<input type="radio"/>	<input type="radio"/>	<input type="radio"/>	<input type="radio"/>
Lavet skriftlige besvarelser eller opgaver over fem sider som del af faget*	<input type="radio"/>	<input type="radio"/>	<input type="radio"/>	<input type="radio"/>	<input type="radio"/>
Kommet til timerne uden at have læst eller lavet opgaverne	<input type="radio"/>	<input type="radio"/>	<input type="radio"/>	<input type="radio"/>	<input type="radio"/>
Bedt en anden studerende om hjælp til at forstå undervisningsmaterialet	<input type="radio"/>	<input type="radio"/>	<input type="radio"/>	<input type="radio"/>	<input type="radio"/>
Forklaret undervisningsmaterialet for en eller flere andre studerende	<input type="radio"/>	<input type="radio"/>	<input type="radio"/>	<input type="radio"/>	<input type="radio"/>
Forberedt dig til eksamen ved at drøfte og/eller arbejde	<input type="radio"/>	<input type="radio"/>	<input type="radio"/>	<input type="radio"/>	<input type="radio"/>

METODEBILAG

undervisningsmaterialet igennem med andre studerende					
Arbejdet med andre studerende om projekter og opgaver i uddannelsen	<input type="radio"/>	<input type="radio"/>	<input type="radio"/>	<input type="radio"/>	<input type="radio"/>
Holdt oplæg i en time	<input type="radio"/>	<input type="radio"/>	<input type="radio"/>	<input type="radio"/>	<input type="radio"/>

[q2 – GRID – SINGLE]

Hvor ofte har du gjort følgende i det seneste undervisningsår?

	Meget ofte	Ofte	Ind i mellem	Sjældent/Aldrig	Ved ikke
Kombineret viden eller idéer fra forskellige fag/kurser til at besvare opgaver	<input type="radio"/>	<input type="radio"/>	<input type="radio"/>	<input type="radio"/>	<input type="radio"/>
Relateret det lærte til bredere samfundsmæssige problemstillinger	<input type="radio"/>	<input type="radio"/>	<input type="radio"/>	<input type="radio"/>	<input type="radio"/>
Overvejet styrker og svagheder ved dine faglige argumenter	<input type="radio"/>	<input type="radio"/>	<input type="radio"/>	<input type="radio"/>	<input type="radio"/>
Lært noget, der har fået dig til at se på verden på en anden måde	<input type="radio"/>	<input type="radio"/>	<input type="radio"/>	<input type="radio"/>	<input type="radio"/>
Forbundet idéer fra timerne med din tidligere erfaring og viden	<input type="radio"/>	<input type="radio"/>	<input type="radio"/>	<input type="radio"/>	<input type="radio"/>

[q3 – GRID – SINGLE]

Hvor ofte har du gjort følgende i det seneste undervisningsår?

Meget ofte	Ofte	Ind i mellem	Sjældent/Aldrig	Ved ikke
------------	------	--------------	-----------------	----------

METODEBILAG

Talt med en underviser om dine karriereplaner	<input type="radio"/>	<input type="radio"/>	<input type="radio"/>	<input type="radio"/>	<input type="radio"/>
Samarbejdet med en underviser om noget, der ikke er direkte fagligt relateret til undervisningen (fx i faglige, sociale og/eller politiske studenterorganisationer, foredragsarrangementer, studieture mv.)	<input type="radio"/>	<input type="radio"/>	<input type="radio"/>	<input type="radio"/>	<input type="radio"/>
Talt med en underviser om faglige problemstillinger, idéer eller temaer udenfor den almindelige undervisning	<input type="radio"/>	<input type="radio"/>	<input type="radio"/>	<input type="radio"/>	<input type="radio"/>
Talt med en underviser om dit faglige niveau	<input type="radio"/>	<input type="radio"/>	<input type="radio"/>	<input type="radio"/>	<input type="radio"/>

[q4 – GRID – SINGLE]

Hvor meget er der i undervisningen det seneste undervisningsår lagt vægt på, at du kunne følgende?

	Meget	En del	Noget	Meget lidt	Ved ikke
Kunne undervisningsmaterialet/pensum udenad	<input type="radio"/>	<input type="radio"/>	<input type="radio"/>	<input type="radio"/>	<input type="radio"/>
Kunne anvende det lærte (fx faktuel viden, teorier, metoder mv.) på praktiske problemstillinger eller i en ny kontekst	<input type="radio"/>	<input type="radio"/>	<input type="radio"/>	<input type="radio"/>	<input type="radio"/>
Kunne analysere en teori, idé, oplevelse eller argument i dybden	<input type="radio"/>	<input type="radio"/>	<input type="radio"/>	<input type="radio"/>	<input type="radio"/>
Kunne vurdere et synspunkt, afgørelse eller informationskilde	<input type="radio"/>	<input type="radio"/>	<input type="radio"/>	<input type="radio"/>	<input type="radio"/>
Kunne udvikle nye idéer eller perspektiver på baggrund af forskellige viden- og informationskilder	<input type="radio"/>	<input type="radio"/>	<input type="radio"/>	<input type="radio"/>	<input type="radio"/>

## METODEBILAG

[q5 – GRID – SINGLE]

Hvor meget har dine undervisere gjort ud af følgende i det seneste undervisningsår?

	Meget	En del	Noget	Meget lidt	Ved ikke
Forklaret fagets mål og krav tydeligt	<input type="radio"/>	<input type="radio"/>	<input type="radio"/>	<input type="radio"/>	<input type="radio"/>
Undervist på en struktureret måde	<input type="radio"/>	<input type="radio"/>	<input type="radio"/>	<input type="radio"/>	<input type="radio"/>
Brugt eksempler eller illustrationer til at forklare svære pointer	<input type="radio"/>	<input type="radio"/>	<input type="radio"/>	<input type="radio"/>	<input type="radio"/>
Vist hvordan faget kan anvendes i virkelige situationer*	<input type="radio"/>	<input type="radio"/>	<input type="radio"/>	<input type="radio"/>	<input type="radio"/>
Givet løbende feedback til de studerende på opgaveudkast eller igangværende projekter	<input type="radio"/>	<input type="radio"/>	<input type="radio"/>	<input type="radio"/>	<input type="radio"/>
Givet uddybet feedback på afleverede opgaver, afsluttede projekter og/eller eksaminer (udover karakterbedømmelsen)	<input type="radio"/>	<input type="radio"/>	<input type="radio"/>	<input type="radio"/>	<input type="radio"/>
Givet feedback på de studerendes undervisningsdeltagelse*	<input type="radio"/>	<input type="radio"/>	<input type="radio"/>	<input type="radio"/>	<input type="radio"/>

[q6 – GRID – SINGLE]

Hvor ofte har du gjort følgende i det seneste undervisningsår?

	Meget ofte	Ofte	Ind i mellem	Sjældent/Aldrig	Ved ikke
Nået frem til en konklusion på baggrund af din egen analyse af talmæssigt materiale (tal,	<input type="radio"/>	<input type="radio"/>	<input type="radio"/>	<input type="radio"/>	<input type="radio"/>

METODEBILAG

grafer, statistikker etc.)					
Brugt talmæssig viden til at afdække virkelige problemstillinger eller emner (som fx arbejdsløshed, klimaændringer, befolkningens sundhedstilstand etc.)	<input type="radio"/>	<input type="radio"/>	<input type="radio"/>	<input type="radio"/>	<input type="radio"/>
Foretaget en kritisk vurdering af, hvad andre har konkluderet på baggrund af talmæssig information	<input type="radio"/>	<input type="radio"/>	<input type="radio"/>	<input type="radio"/>	<input type="radio"/>

[q7 – GRID – SINGLE]

Hvor ofte har du gjort følgende i det seneste undervisningsår?

	Meget ofte	Ofte	Ind i mellem	Sjældent/Aldrig	Ved ikke
Markeret eller noteret de vigtigste pointer, når du har læst undervisningsmaterialet	<input type="radio"/>	<input type="radio"/>	<input type="radio"/>	<input type="radio"/>	<input type="radio"/>
Gennemlæst dine noter efter timerne	<input type="radio"/>	<input type="radio"/>	<input type="radio"/>	<input type="radio"/>	<input type="radio"/>
Opsummeret hvad du har lært fra undervisningsmaterialet	<input type="radio"/>	<input type="radio"/>	<input type="radio"/>	<input type="radio"/>	<input type="radio"/>

[q8 – GRID – SINGLE]

I hvilken grad har dine fag samlet set udfordret dig til at gøre dit bedste i det seneste undervisningsår?

1 - Slet ikke	2	3	4	5	6	7 - I meget høj grad	Ved ikke
---------------	---	---	---	---	---	----------------------	----------



METODEBILAG

I hvilken grad har dine fag samlet set udfordret dig til at gøre dit bedste i det seneste undervisningsår?	<input type="radio"/>	<input type="radio"/>	<input type="radio"/>	<input type="radio"/>	<input type="radio"/>	<input type="radio"/>	<input type="radio"/>	<input type="radio"/>
--	-----------------------	-----------------------	-----------------------	-----------------------	-----------------------	-----------------------	-----------------------	-----------------------

[q9 – GRID – SINGLE]

Er din uddannelse mere eller mindre krævende, end du havde forventet, inden du startede?\*

	1 - Meget mindre krævende	2	3	4	5	6	7 - Meget mere krævende	Ved ikke
Er din uddannelse mere eller mindre krævende, end du havde forventet, inden du startede?	<input type="radio"/>	<input type="radio"/>	<input type="radio"/>	<input type="radio"/>	<input type="radio"/>	<input type="radio"/>	<input type="radio"/>	<input type="radio"/>

[q10 – GRID – SINGLE]

Hvilket af følgende har du gjort, eller regner du med at gøre, inden du afslutter din uddannelse?

	Har gjort eller er i gang	Planlægger at gøre	Har ikke besluttet	Regner ikke med at gøre	Ved ikke
Været i praktik eller klinik	<input type="radio"/>	<input type="radio"/>	<input type="radio"/>	<input type="radio"/>	<input type="radio"/>
Andre uddannelsesaktiviteter der inddrager praksis/virkelige problemstillinger (fx projektopgaver med offentlige/private virksomheder, forsknings- eller udviklingsprojekter uden for din uddannelsesinstitution, entreprenørskabskurser/konkurrencer mv.)*	<input type="radio"/>	<input type="radio"/>	<input type="radio"/>	<input type="radio"/>	<input type="radio"/>
Været på studieophold i udlandet	<input type="radio"/>	<input type="radio"/>	<input type="radio"/>	<input type="radio"/>	<input type="radio"/>

METODEBILAG

Arbejdet med undervisere på et forsknings- eller udviklingsprojekt	<input type="radio"/>	<input type="radio"/>	<input type="radio"/>	<input type="radio"/>	<input type="radio"/>
--	-----------------------	-----------------------	-----------------------	-----------------------	-----------------------

[q11 – GRID – SINGLE]

Hvor meget er der på din uddannelsesinstitution fokus på følgende?

	Meget	En del	Noget	Meget lidt	Ved ikke
At du bruger en betydelig del af din tid på at studere	<input type="radio"/>	<input type="radio"/>	<input type="radio"/>	<input type="radio"/>	<input type="radio"/>
At understøtte de studerendes faglige succes	<input type="radio"/>	<input type="radio"/>	<input type="radio"/>	<input type="radio"/>	<input type="radio"/>
At du bruger tilbud om støtte (studievejledning, mentorordning etc.)	<input type="radio"/>	<input type="radio"/>	<input type="radio"/>	<input type="radio"/>	<input type="radio"/>
At understøtte det sociale studiemiljø.	<input type="radio"/>	<input type="radio"/>	<input type="radio"/>	<input type="radio"/>	<input type="radio"/>

[q12 – GRID – SINGLE – OPEN]

Hvor mange timer har du ca. brugt på følgende aktiviteter i løbet af en gennemsnitlig uge (syv dage) i det seneste undervisningsår? Notér antal timer ud for hver aktivitet:

Notér antal timer...	
Uddannelsesaktiviteter hvor en underviser deltager (forelæsninger, holdundervisning, vejledning, øvelsestimer mv.)*	<input type="radio"/>
Forberedelse (studere, læse, skrive, lave hjemmeopgaver, læsegrupper, analysere data, øve eller andre faglige aktiviteter)	<input type="radio"/>
Aktiviteter i forbindelse med uddannelsen, der ikke er direkte relateret	<input type="radio"/>

## METODEBILAG

til et fag (fx faglige, sociale og/eller politiske studenterorganisationer mv.)	
Studierelevant erhvervsarbejde*	<input type="radio"/>
Erhvervsarbejde, der ikke er studierelevant*	<input type="radio"/>
Frivilligt arbejde	<input type="radio"/>
Afslapning eller fritidsaktiviteter (venner, familie, sport, transport, computerspil, film, tv, Facebook etc.)	<input type="radio"/>

## [q13 – SINGLE – OPEN]

Du har noteret, at du ca. bruger [svar fra q12] timer på forberedelse i løbet af en typisk uge (syv dage). Hvor stor en del af din forberedelsestid til timerne bruger du i løbet af en typisk uge på læsestof? Notér antal timer:

## [q14 – GRID – SINGLE]

Hvor meget har din uddannelse samlet set bidraget til din viden, dine evner og din personlige udvikling inden for følgende områder?

	Meget	En del	Noget	Meget lidt	Ved ikke
Skrive klart, effektivt og struktureret	<input type="radio"/>	<input type="radio"/>	<input type="radio"/>	<input type="radio"/>	<input type="radio"/>
Tale klart, effektivt og struktureret	<input type="radio"/>	<input type="radio"/>	<input type="radio"/>	<input type="radio"/>	<input type="radio"/>
Tænke kritisk og analytisk	<input type="radio"/>	<input type="radio"/>	<input type="radio"/>	<input type="radio"/>	<input type="radio"/>
Analysere talmæssig og statistisk information	<input type="radio"/>	<input type="radio"/>	<input type="radio"/>	<input type="radio"/>	<input type="radio"/>

METODEBILAG

Erhverve job- eller arbejdsrelateret viden og færdigheder	<input type="radio"/>	<input type="radio"/>	<input type="radio"/>	<input type="radio"/>	<input type="radio"/>
Samarbejde godt med andre	<input type="radio"/>	<input type="radio"/>	<input type="radio"/>	<input type="radio"/>	<input type="radio"/>
Udvikle eller afklare dine personlige værdier	<input type="radio"/>	<input type="radio"/>	<input type="radio"/>	<input type="radio"/>	<input type="radio"/>
Løse komplekse, virkelige problemstillinger i praksis	<input type="radio"/>	<input type="radio"/>	<input type="radio"/>	<input type="radio"/>	<input type="radio"/>
Være en oplyst og aktiv borger	<input type="radio"/>	<input type="radio"/>	<input type="radio"/>	<input type="radio"/>	<input type="radio"/>
Blive bedre til at lære nyt*	<input type="radio"/>	<input type="radio"/>	<input type="radio"/>	<input type="radio"/>	<input type="radio"/>

[q15 – KATEGORISK – SINGLE]

Hvordan vil du samlet set vurdere kvaliteten af din uddannelse?

- (\_1) Fremragende
- (\_2) God
- (\_3) Rimelig
- (\_4) Dårlig
- (\_5) Ved ikke

[q16 – GRID – SINGLE]

Hvis du kunne begynde forfra, ville du så vælge den samme:

	Ja, helt sikkert	Ja, det tror jeg	Nej, det tror jeg ikke	Nej, helt sikkert ikke	Ved ikke
Uddannelse?*	<input type="radio"/>	<input type="radio"/>	<input type="radio"/>	<input type="radio"/>	<input type="radio"/>
Uddannelsesinstitution?	<input type="radio"/>	<input type="radio"/>	<input type="radio"/>	<input type="radio"/>	<input type="radio"/>

[q17 – KATEGORISK – SINGLE]

Hvilken uddannelse går du på?\*

- (\_1) Erhvervsakademiuddannelse

- o (\_2) Professionsbacheloruddannelse
- o (\_3) Professionsbacheloruddannelse, som bygger oven på en erhvervsakademiuddannelse
- o (\_4) Bacheloruddannelse
- o (\_5) Kandidatuddannelse
- o (\_6) Ph.d.-uddannelse
- o (\_7) Andet
- o (\_8) Kan ikke svare

[q18 – KATEGORISK – SINGLE]

Hvilket fagområde ligger uddannelsen inden for?\*

- o (\_1) **Det bio- og laboratorietekniske område** (Fx Jordbrugsteknolog, Laborant, Procesteknolog)
- o (\_2) **Det designfaglige område** (Fx Designteknolog, E-designer)
- o (\_3) **Det It- faglige område** (Fx Datamatiker, It-teknolog, Multimediedesigner)
- o (\_4) **Det medie- og kommunikationsfaglige område** (Fx Journalist)
- o (\_5) **Det pædagogiske område** (Fx Folkeskolelærer, Pædagog)
- o (\_6) **Det samfundsfaglige område** (Fx Administrationsøkonom, Offentlig administration, Socialrådgiver)
- o (\_7) **Det sundhedsfaglige område** (Fx Bioanalytiker, Ernæring og sundhed, Jordemoder, Sygeplejerske, Tandplejer)
- o (\_8) **Det tekniske område** (Fx Autoteknolog, Maskinmester, Bygningskonstruktør, Diplomingeniør, Installatør)
- o (\_9) **Det økonomisk- merkantile område** (Fx Business Controller, Finansøkonom, Handelsøkonom, Leisure Management, Markedsføringsøkonom, Serviceøkonom)
- o (\_10) **Humaniora** (Fx Dansk, Kommunikation, Filosofi, Historie)
- o (\_11) **Naturvidenskab** (Fx Biologi, Fysik, Matematik, Fødevarervidenskab)
- o (\_12) **Samfundsvidenskab** (Fx Sociologi, Jura, Statskundskab, Økonomi)
- o (\_13) **Sundhedsvidenskab** (Fx Medicin, Farmaci, Folkesundhedsvidenskab)
- o (\_14) **Teknisk videnskab** (Fx Ingeniør)
- o (\_15) **Kunstneriske uddannelser** (Fx Arkitekt, Designer, Konservator)

[q19 – KATEGORISK – SINGLE]

Hvor langt er du på uddannelsen?\*

- o (\_1) Første år
- o (\_2) Andet år
- o (\_3) Tredje år
- o (\_4) Fjerde år
- o (\_5) Femte år eller mere
- o (\_6) Ved ikke

## [q20 – KATEGORISK – SINGLE]

Hvor mange ECTS-points har du planlagt at tage i undervisningsåret 2013/14 (Et normalt fuldtidsstudie svarer til 60 ECTS om året)?\*

- (\_1) 0-10
- (\_2) 11-20
- (\_3) 21-30
- (\_4) 31-40
- (\_5) 41-50
- (\_6) 51-60
- (\_7) Mere end 60
- (\_8) Ved ikke

## [q21 – KATEGORISK – SINGLE]

Hvilken karakter fik du til den seneste karaktergivende eksamen, du har været til på denne uddannelse?\*

- (\_1) -3
- (\_2) 00
- (\_3) 02
- (\_4) 4
- (\_5) 7
- (\_6) 10
- (\_7) 12
- (\_8) Ved ikke

## [q22 – KATEGORISK – SINGLE]

Har du været indskrevet på en anden videregående uddannelsesinstitution tidligere?\*

- (\_1) Ja
- (\_2) Nej
- (\_3) Ved ikke

## [q28 – GRID – SINGLE]

Hvor ofte er der i det seneste undervisningsår blevet brugt it i følgende aktiviteter?

	Meget ofte	Ofte	Ind i mellem	Sjældent/Aldrig	Ved ikke
Undervisning/forelæsninger (fx afstemninger, videoklip fra internettet, oplæg via Skype mv.)*	<input type="radio"/>	<input type="radio"/>	<input type="radio"/>	<input type="radio"/>	<input type="radio"/>

METODEBILAG

Vejledning (fx via online platforme som chatfora, sociale medier, email mv.)*	<input type="radio"/>	<input type="radio"/>	<input type="radio"/>	<input type="radio"/>	<input type="radio"/>
Forberedelse (fx online diskussionsforum, email forelæsninger via video/podcast mv.)*	<input type="radio"/>	<input type="radio"/>	<input type="radio"/>	<input type="radio"/>	<input type="radio"/>
Eksamen (fx opgaver udarbejdet digitalt, digitale stedprøver hvor computeren er på uddannelsesinstitutionen, mundtlige eksaminer via Skype mv.)*	<input type="radio"/>	<input type="radio"/>	<input type="radio"/>	<input type="radio"/>	<input type="radio"/>
Feedback på opgaver mv. (fx drøftelse af opgavebesvarelser på online platforme som chatfora, email, sociale medier mv.)*	<input type="radio"/>	<input type="radio"/>	<input type="radio"/>	<input type="radio"/>	<input type="radio"/>
Dialog med undervisere udenfor undervisningen (fx via onlineplatforme som chatfora, email, sociale medier mv.)*	<input type="radio"/>	<input type="radio"/>	<input type="radio"/>	<input type="radio"/>	<input type="radio"/>

[q30 – GRID – SINGLE]

Er du enig eller uenig i nedenstående vurdering af det generelle niveau blandt underviserne på din uddannelse?

	Helt enig	Enig	Hverken enig eller uenig	Uenig	Helt uenig	Ved ikke
Underviserne er dygtige til deres fag*	<input type="radio"/>	<input type="radio"/>	<input type="radio"/>	<input type="radio"/>	<input type="radio"/>	<input type="radio"/>
Underviserne er gode til at få mig til at forstå stoffet og få noget ud af fagene*	<input type="radio"/>	<input type="radio"/>	<input type="radio"/>	<input type="radio"/>	<input type="radio"/>	<input type="radio"/>
Generelt har underviserne erfaring med at anvende faget fra andre sammenhænge udover undervisning/forskning/udviklingsaktiviteter (fx fra tidligere jobs andre steder mv.)*	<input type="radio"/>	<input type="radio"/>	<input type="radio"/>	<input type="radio"/>	<input type="radio"/>	<input type="radio"/>

## METODEBILAG

Underviserne er gode til at motivere og engagere mig i faget\*

[q31 – GRID – SINGLE]

Oplever du generelt, at dine eksamener tester, om du kan:

	Meget ofte	Ofte	Ind i mellem	Sjældent/Aldrig	Ved ikke
Skrive klart, effektivt og struktureret*	<input type="radio"/>	<input type="radio"/>	<input type="radio"/>	<input type="radio"/>	<input type="radio"/>
Tale klart, effektivt og struktureret*	<input type="radio"/>	<input type="radio"/>	<input type="radio"/>	<input type="radio"/>	<input type="radio"/>
Tænke kritisk og analytisk*	<input type="radio"/>	<input type="radio"/>	<input type="radio"/>	<input type="radio"/>	<input type="radio"/>
Analysere talmæssig og statistisk information*	<input type="radio"/>	<input type="radio"/>	<input type="radio"/>	<input type="radio"/>	<input type="radio"/>
Job- eller arbejdsrelateret viden og færdigheder*	<input type="radio"/>	<input type="radio"/>	<input type="radio"/>	<input type="radio"/>	<input type="radio"/>
Samarbejde godt med andre*	<input type="radio"/>	<input type="radio"/>	<input type="radio"/>	<input type="radio"/>	<input type="radio"/>
Udvikle eller afklare dine personlige værdier*	<input type="radio"/>	<input type="radio"/>	<input type="radio"/>	<input type="radio"/>	<input type="radio"/>
Løse komplekse, virkelige problemstillinger i praksis*	<input type="radio"/>	<input type="radio"/>	<input type="radio"/>	<input type="radio"/>	<input type="radio"/>
Være en oplyst og aktiv borger*	<input type="radio"/>	<input type="radio"/>	<input type="radio"/>	<input type="radio"/>	<input type="radio"/>
Blive bedre til at lære nyt*	<input type="radio"/>	<input type="radio"/>	<input type="radio"/>	<input type="radio"/>	<input type="radio"/>

[q23 – KATEGORISK – SINGLE]

Hvad er det højeste uddannelsesniveau, du forventer at opnå i et livslangt perspektiv?



- (\_1) Erhvervsakademiuddannelse
- (\_2) Professionsbachelorgrad
- (\_3) Bachelorgrad
- (\_4) Kandidatgrad
- (\_5) Mastergrad
- (\_6) Ph.d.-grad eller højere
- (\_7) Andet
- (\_8) Ved ikke

[q24 – KATEGORISK – SINGLE]

Hvad er det højeste uddannelsesniveau, som en af dine forældre har gennemført?

- (\_1) Grundskole (folkeskole)
- (\_2) Erhvervsuddannelse (fx håndværker eller HG)
- (\_3) Gymnasial uddannelse (fx stx, hf, htx, hhx)
- (\_4) Erhvervsakademiuddannelse (Finansøkonom, multimediedesigner osv.)
- (\_5) Professionsbacheloruddannelse eller tilsvarende (fx lærer, pædagog, diplomingeniør)
- (\_6) Universitetsuddannelse (fx forsker, læge, gymnasielærer, jurist, civilingeniør)
- (\_7) Andet
- (\_8) Ved ikke

[q25 – KATEGORISK – SINGLE]

Er du?

- (\_1) Mand
- (\_2) Kvinde

[q26 – SINGLE – OPEN]

Hvad er dit fødselsår?      Notér fødselsår:

[q32 – KATEGORISK – SINGLE]

Hvilket enkelttiltag vil efter din mening bedst styrke kvaliteten af de studerendes læring på din uddannelsesinstitution?\*

- (\_1) Notér:
- (\_2) Ved ikke

[SLUT]

Dette var det sidste spørgsmål i undersøgelsen. Hvis du ønsker at se dine svar igennem, klik da på "Tilbage". Ved klik på "Næste" afsendes din besvarelse af undersøgelsen.

## 3.2 STUDERENDE: ENGELSK

[Introduction]

Welcome to the Expert Committee's survey. Your inputs are important for developing higher education in Denmark. In the following, you will be asked - among other things - some questions about the *current school year*. By that we mean the school year 2013/14. If you have any comments about the survey or other comments on the possibilities of teaching on your institution of education, you are welcome to send an email to [kvalitet@epinion.dk](mailto:kvalitet@epinion.dk). Thank you for your participation, The Expert Committee on Quality in Higher Education in Denmark.

[q1 – GRID – SINGLE]

During the current school year, about how often have you done the following?

	Very often	Often	Sometimes	Rarely/Never	N/A
Asked questions or contributed to course discussions in other ways	<input type="radio"/>	<input type="radio"/>	<input type="radio"/>	<input type="radio"/>	<input type="radio"/>
Written papers or assignments of more than five pages as part of the coursework*	<input type="radio"/>	<input type="radio"/>	<input type="radio"/>	<input type="radio"/>	<input type="radio"/>
Come to class without completing readings or assignments	<input type="radio"/>	<input type="radio"/>	<input type="radio"/>	<input type="radio"/>	<input type="radio"/>
Asked another student to help you understand course material	<input type="radio"/>	<input type="radio"/>	<input type="radio"/>	<input type="radio"/>	<input type="radio"/>
Explained course material to one or more students	<input type="radio"/>	<input type="radio"/>	<input type="radio"/>	<input type="radio"/>	<input type="radio"/>
Prepared for exams by discussing or working	<input type="radio"/>	<input type="radio"/>	<input type="radio"/>	<input type="radio"/>	<input type="radio"/>

METODEBILAG

through course material with other students					
Worked with other students on course projects or assignments	<input type="radio"/>	<input type="radio"/>	<input type="radio"/>	<input type="radio"/>	<input type="radio"/>
Given a course presentation	<input type="radio"/>	<input type="radio"/>	<input type="radio"/>	<input type="radio"/>	<input type="radio"/>

[q2 – GRID – SINGLE]

During the current school year, about how often have you done the following?

	Very often	Often	Sometimes	Rarely/Never	N/A
Combined knowledge or ideas from different courses when completing assignments	<input type="radio"/>	<input type="radio"/>	<input type="radio"/>	<input type="radio"/>	<input type="radio"/>
Connected your learning to societal problems or issues	<input type="radio"/>	<input type="radio"/>	<input type="radio"/>	<input type="radio"/>	<input type="radio"/>
Examined the strength and weaknesses of your own views on a topic or issue	<input type="radio"/>	<input type="radio"/>	<input type="radio"/>	<input type="radio"/>	<input type="radio"/>
Learned something that has changed the way you understand an issue or concept	<input type="radio"/>	<input type="radio"/>	<input type="radio"/>	<input type="radio"/>	<input type="radio"/>
Connected ideas from your course to prior experiences and knowledge	<input type="radio"/>	<input type="radio"/>	<input type="radio"/>	<input type="radio"/>	<input type="radio"/>

[q3 – GRID – SINGLE]

During the current school year, how often have you done the following?

	Very often	Often	Sometimes	Rarely/Never	N/A
Talked about career plans with a faculty member	<input type="radio"/>	<input type="radio"/>	<input type="radio"/>	<input type="radio"/>	<input type="radio"/>
Worked with a faculty member on activities other than coursework (academic, social or political student groups, field trips, speaking activities, etc.)	<input type="radio"/>	<input type="radio"/>	<input type="radio"/>	<input type="radio"/>	<input type="radio"/>
Discussed course topics, ideas, or concepts with a faculty member outside of class	<input type="radio"/>	<input type="radio"/>	<input type="radio"/>	<input type="radio"/>	<input type="radio"/>
Discussed your academic performance with a faculty member	<input type="radio"/>	<input type="radio"/>	<input type="radio"/>	<input type="radio"/>	<input type="radio"/>

[q4 – GRID – SINGLE]

During the current school year, about how much has your coursework emphasized the following?

	Very much	Quite a bit	Some	Very little	N/A
Memorizing course material	<input type="radio"/>	<input type="radio"/>	<input type="radio"/>	<input type="radio"/>	<input type="radio"/>
Applying facts, theories, or methods to	<input type="radio"/>	<input type="radio"/>	<input type="radio"/>	<input type="radio"/>	<input type="radio"/>

METODEBILAG

practical problems or new situations					
Analyzing an idea, experience, or line of reasoning in depth by examining its parts	<input type="radio"/>	<input type="radio"/>	<input type="radio"/>	<input type="radio"/>	<input type="radio"/>
Evaluating a point of view, decision, or information source	<input type="radio"/>	<input type="radio"/>	<input type="radio"/>	<input type="radio"/>	<input type="radio"/>
Forming a new idea or understanding from various pieces of information	<input type="radio"/>	<input type="radio"/>	<input type="radio"/>	<input type="radio"/>	<input type="radio"/>

[q5 – GRID – SINGLE]

During the current school year, to what extent have your teachers done the following?

	Very much	Quite a bit	Some	Very little	N/A
Clearly explained course goals and requirements	<input type="radio"/>	<input type="radio"/>	<input type="radio"/>	<input type="radio"/>	<input type="radio"/>
Taught course sessions in an organized way	<input type="radio"/>	<input type="radio"/>	<input type="radio"/>	<input type="radio"/>	<input type="radio"/>
Used examples or illustrations to explain difficult points	<input type="radio"/>	<input type="radio"/>	<input type="radio"/>	<input type="radio"/>	<input type="radio"/>
Showed how the course can be applied to real world issues*	<input type="radio"/>	<input type="radio"/>	<input type="radio"/>	<input type="radio"/>	<input type="radio"/>
Provided feedback on a draft	<input type="radio"/>	<input type="radio"/>	<input type="radio"/>	<input type="radio"/>	<input type="radio"/>

METODEBILAG

or work in progress					
Provided detailed feedback on tests, completed assignments and/or exams (not grading)	<input type="radio"/>	<input type="radio"/>	<input type="radio"/>	<input type="radio"/>	<input type="radio"/>
Provided feedback on student participation during classes	<input type="radio"/>	<input type="radio"/>	<input type="radio"/>	<input type="radio"/>	<input type="radio"/>

[q6 – GRID – SINGLE]

During the current school year, about how often have you done the following?

	Very often	Often	Sometimes	Rarely/Never	N/A
Reached conclusions based on your own analysis of numerical information (numbers, graphs, statistics, etc.)	<input type="radio"/>	<input type="radio"/>	<input type="radio"/>	<input type="radio"/>	<input type="radio"/>
Used numerical information to examine a real-world problem or issue (unemployment, climate change, public health, etc.)	<input type="radio"/>	<input type="radio"/>	<input type="radio"/>	<input type="radio"/>	<input type="radio"/>
Evaluated what others have concluded from numerical information	<input type="radio"/>	<input type="radio"/>	<input type="radio"/>	<input type="radio"/>	<input type="radio"/>

[q7 – GRID – SINGLE]

During the current school year, about how often have you done the following?

METODEBILAG

	Very often	Often	Sometimes	Rarely/Never	N/A
Noted or identified key information from reading assignments	<input type="radio"/>	<input type="radio"/>	<input type="radio"/>	<input type="radio"/>	<input type="radio"/>
Reviewed your notes after class	<input type="radio"/>	<input type="radio"/>	<input type="radio"/>	<input type="radio"/>	<input type="radio"/>
Summarized what you learned from course materials	<input type="radio"/>	<input type="radio"/>	<input type="radio"/>	<input type="radio"/>	<input type="radio"/>

[q8 – GRID – SINGLE]

During the current school year, to what extent have your courses challenged you to do your best work?

	1 - Not at all	2	3	4	5	6	7 - Very much	N/A
During the current school year, to what extent have your courses challenged you to do your best work?	<input type="radio"/>	<input type="radio"/>	<input type="radio"/>	<input type="radio"/>	<input type="radio"/>	<input type="radio"/>	<input type="radio"/>	<input type="radio"/>

[q9 – GRID – SINGLE]

Is your education more or less demanding than you expected before beginning your studies?\*

	1 - Much less demanding	2	3	4	5	6	7 - Much more demanding	N/A
Is your education more or	<input type="radio"/>	<input type="radio"/>	<input type="radio"/>	<input type="radio"/>	<input type="radio"/>	<input type="radio"/>	<input type="radio"/>	<input type="radio"/>

METODEBILAG

less demanding than you expected before beginning your studies?								
---	--	--	--	--	--	--	--	--

[q10 – GRID – SINGLE]

Which of the following have you done or do you plan to do before you graduate?

	Done or in progress	Plan to do	Have not decided	Do not plan to do	N/A
Participate in an internship or clinical placement	<input type="radio"/>	<input type="radio"/>	<input type="radio"/>	<input type="radio"/>	<input type="radio"/>
Participate in other learning activities involving real world issues (ie. projects with private or public enterprises, entrepreneurship courses or competitions etc.)*	<input type="radio"/>	<input type="radio"/>	<input type="radio"/>	<input type="radio"/>	<input type="radio"/>
Participate in a study abroad or exchange program	<input type="radio"/>	<input type="radio"/>	<input type="radio"/>	<input type="radio"/>	<input type="radio"/>
Work with a faculty member on a research or development project	<input type="radio"/>	<input type="radio"/>	<input type="radio"/>	<input type="radio"/>	<input type="radio"/>

[q11 – GRID – SINGLE]

How much does your institution emphasize the following?

Very much	Quite a bit	Some	Very little	N/A
-----------	-------------	------	-------------	-----



METODEBILAG

Spending significant amounts of time studying and on academic work	<input type="radio"/>	<input type="radio"/>	<input type="radio"/>	<input type="radio"/>	<input type="radio"/>
Providing support to help students succeed academically	<input type="radio"/>	<input type="radio"/>	<input type="radio"/>	<input type="radio"/>	<input type="radio"/>
Using learning support services (academic counseling, mentorships etc.)	<input type="radio"/>	<input type="radio"/>	<input type="radio"/>	<input type="radio"/>	<input type="radio"/>
Providing support to non-academic student activities	<input type="radio"/>	<input type="radio"/>	<input type="radio"/>	<input type="radio"/>	<input type="radio"/>

[q12 – GRID – SINGLE – OPEN]

During the current school year, about how many hours do you spend in a typical 7-day week doing the following? Write number of hours spent:

Write number of hours..	
Learning activities involving a teacher (classroom teaching, lectures, academic counseling, lab work etc.)*	<input type="radio"/>
Preparing for class (studying, reading, writing, doing homework, study groups, analyzing data, rehearsing, and other academic activities)	<input type="radio"/>
Participating in co-curricular activities (academic, social and/or political student groups, etc.)	<input type="radio"/>

METODEBILAG

Working in a job related to your studies*	<input type="radio"/>
Working in a job not related to your studies*	<input type="radio"/>
Volunteer work	<input type="radio"/>
Relaxing, socializing, spare time (time with friends and family, sport, TV or videos, transportation, keeping up with friends online, etc.)	<input type="radio"/>

[q13 – SINGLE – OPEN]

You have noted that you use [answer from q12] hours on preparing for class in a typical 7-day week. Of the time you spend preparing for class in a typical 7-day week, about how much is on assigned reading? Write in number of hours:

[q14 – GRID – SINGLE]

How much has your education contributed to your knowledge, skills, and personal development in the following areas?

	Very much	Quite a bit	Some	Very little	N/A
Writing clearly and effectively	<input type="radio"/>	<input type="radio"/>	<input type="radio"/>	<input type="radio"/>	<input type="radio"/>
Speaking clearly and effectively	<input type="radio"/>	<input type="radio"/>	<input type="radio"/>	<input type="radio"/>	<input type="radio"/>
Thinking critically and analytically	<input type="radio"/>	<input type="radio"/>	<input type="radio"/>	<input type="radio"/>	<input type="radio"/>
Analyzing numerical and statistical information	<input type="radio"/>	<input type="radio"/>	<input type="radio"/>	<input type="radio"/>	<input type="radio"/>
Acquiring job- or work-related knowledge and skills	<input type="radio"/>	<input type="radio"/>	<input type="radio"/>	<input type="radio"/>	<input type="radio"/>
Working effectively with others	<input type="radio"/>	<input type="radio"/>	<input type="radio"/>	<input type="radio"/>	<input type="radio"/>

METODEBILAG

Developing or clarifying a personal code of values and ethics	<input type="radio"/>	<input type="radio"/>	<input type="radio"/>	<input type="radio"/>	<input type="radio"/>
Solving complex real-world problems	<input type="radio"/>	<input type="radio"/>	<input type="radio"/>	<input type="radio"/>	<input type="radio"/>
Being an informed and active citizen	<input type="radio"/>	<input type="radio"/>	<input type="radio"/>	<input type="radio"/>	<input type="radio"/>
Being a better learner*	<input type="radio"/>	<input type="radio"/>	<input type="radio"/>	<input type="radio"/>	<input type="radio"/>

[q15 – CATEGORICAL – SINGLE]

How would you evaluate your entire educational experience at this institution?

- (\_1) Excellent
- (\_2) Good
- (\_3) Fair
- (\_4) Poor
- (\_5) N/A

[q16 – GRID – SINGLE]

If you could start over again, would you choose the same:

	Definitely yes	Probably yes	Probably no	Definitely no	N/A
Program of study?*	<input type="radio"/>	<input type="radio"/>	<input type="radio"/>	<input type="radio"/>	<input type="radio"/>
Educational institution?	<input type="radio"/>	<input type="radio"/>	<input type="radio"/>	<input type="radio"/>	<input type="radio"/>

[q17 – CATEGORICAL – SINGLE]

What study program are you currently attending?\*

- (\_1) Academy Profession (AP) program
- (\_2) Professional Bachelor Program
- (\_3) Professional Bachelor Program (on top of a AP program)
- (\_4) Bachelor Program
- (\_5) Master Program
- (\_6) Ph.D-program

- o (\_7) Other
- o (\_8) N/A

[q18 – CATEGORICAL – SINGLE]

Which discipline is your programme in?\*

- o (\_1) **Biotechnical, Food and Process Technology** (e.g. Agricultural and Environmental Management, Chemical and Biotechnical Science)
- o (\_2) **Art and Design** (e.g. E-concept development)
- o (\_3) **It** (e.g. IT-Technology)
- o (\_4) **Media and communications** (e.g. Journalist)
- o (\_5) **Education** (e.g. Teacher)
- o (\_6) **Social studies**
- o (\_7) **Health** (e.g. Nursing, Global Nutrition and Health)
- o (\_8) **Technical programmes** (e.g. Automotive technology, Building construction (professional bachelor))
- o (\_9) **Economy and business** (e.g. Financial Management, Logistics Management)
- o (\_10) **Humanities** (e.g. English, Communications, Philosophy, History)
- o (\_11) **Natural Sciences** (e.g. Biology, Physics, Math, Food science)
- o (\_12) **Social Sciences** (e.g. Sociology, Law, Political Science, Economy)
- o (\_13) **Health Science** (e.g. Medical Science, Pharmacy, Public Health)
- o (\_14) **Technical Science** (e.g. Engineering)
- o (\_15) **Artistic** (e.g. Architekt, Design, Conservation)

[q19 – CATEGORICAL – SINGLE]

What is your class level?\*

- o (\_1) First year
- o (\_2) Second year
- o (\_3) Third year
- o (\_4) Fourth year
- o (\_5) More
- o (\_6) N/A

[q20 – CATEGORICAL – SINGLE]

How many ECTS-credit are you planning to achieve in the school year 2013/14 (Full time studies are 60 ECTS/year)?\*

- o (\_1) 0-10
- o (\_2) 11-20
- o (\_3) 21-30
- o (\_4) 31-40
- o (\_5) 41-50

- o (\_6) 51-60
- o (\_7) More than 60
- o (\_8) N/A

[q21 – CATEGORICAL – SINGLE]

What grade did you get at your last graded exam at this study programme?\*

- o (\_1) -3
- o (\_2) 0
- o (\_3) 2
- o (\_4) 4
- o (\_5) 7
- o (\_6) 10
- o (\_7) 12
- o (\_8) N/A

[q22 – CATEGORICAL – SINGLE]

Have you been enrolled at another institution of higher education previous to this one?\*

- o (\_1) Yes
- o (\_2) No
- o (\_3) N/A

[q28 – GRID – SINGLE]

How often is IT used in the following activities:

	Very often	Often	Sometimes	Rarely/Never	N/A
Teaching sessions (polls, media clips, skype presentations, etc.)*	<input type="radio"/>	<input type="radio"/>	<input type="radio"/>	<input type="radio"/>	<input type="radio"/>
Student counselling (via social media platforms, email etc.)*	<input type="radio"/>	<input type="radio"/>	<input type="radio"/>	<input type="radio"/>	<input type="radio"/>
Preparation (online discussion fora, video, email, podcast, etc.)*	<input type="radio"/>	<input type="radio"/>	<input type="radio"/>	<input type="radio"/>	<input type="radio"/>

METODEBILAG

Exam (digital assignments, oral exams via skype, computerbased exam at your institution, etc.)*	<input type="radio"/>	<input type="radio"/>	<input type="radio"/>	<input type="radio"/>	<input type="radio"/>
Feedback on assignments, reports etc. (discussion via social media platforms, email, discussion fora, etc.)*	<input type="radio"/>	<input type="radio"/>	<input type="radio"/>	<input type="radio"/>	<input type="radio"/>
Discussions with a faculty member outside of class sessions (via social media platforms, email, discussion fora, etc.)*	<input type="radio"/>	<input type="radio"/>	<input type="radio"/>	<input type="radio"/>	<input type="radio"/>

[q30 – GRID – SINGLE]

Do you agree or disagree with the following over-all assessment of the teachers in your study programme?

	Strongly agree	Agree	Neutral	Disagree	Strongly disagree	N/A
The teachers are good at what they teach*	<input type="radio"/>	<input type="radio"/>	<input type="radio"/>	<input type="radio"/>	<input type="radio"/>	<input type="radio"/>
The teachers are good at making me understand the course content and thereby providing a learning outcome*	<input type="radio"/>	<input type="radio"/>	<input type="radio"/>	<input type="radio"/>	<input type="radio"/>	<input type="radio"/>

In general, the teachers have experience with applying the discipline to other settings and contexts than education/research/development etc. (ie. From jobs elsewhere, etc.)*	<input type="radio"/>	<input type="radio"/>	<input type="radio"/>	<input type="radio"/>	<input type="radio"/>	<input type="radio"/>
The teachers are good at motivating me in my learning*	<input type="radio"/>	<input type="radio"/>	<input type="radio"/>	<input type="radio"/>	<input type="radio"/>	<input type="radio"/>

[q31 – GRID – SINGLE]

How often do the exams in your experience test whether you are able to do the following:

	Very often	Often	Sometimes	Rarely/Never	N/A
Write clearly and effectively*	<input type="radio"/>	<input type="radio"/>	<input type="radio"/>	<input type="radio"/>	<input type="radio"/>
Speak clearly and effectively*	<input type="radio"/>	<input type="radio"/>	<input type="radio"/>	<input type="radio"/>	<input type="radio"/>
Think critically and analytically*	<input type="radio"/>	<input type="radio"/>	<input type="radio"/>	<input type="radio"/>	<input type="radio"/>
Analyze numerical and statistical information*	<input type="radio"/>	<input type="radio"/>	<input type="radio"/>	<input type="radio"/>	<input type="radio"/>
Acquire job- or work-related knowledge and skills*	<input type="radio"/>	<input type="radio"/>	<input type="radio"/>	<input type="radio"/>	<input type="radio"/>
Work effectively with others*	<input type="radio"/>	<input type="radio"/>	<input type="radio"/>	<input type="radio"/>	<input type="radio"/>
Develop or clarify a personal code of values and ethics	<input type="radio"/>	<input type="radio"/>	<input type="radio"/>	<input type="radio"/>	<input type="radio"/>

Solve complex real-world problems*	<input type="radio"/>	<input type="radio"/>	<input type="radio"/>	<input type="radio"/>	<input type="radio"/>
Be an informed and active citizen*	<input type="radio"/>	<input type="radio"/>	<input type="radio"/>	<input type="radio"/>	<input type="radio"/>
Being a better learner*	<input type="radio"/>	<input type="radio"/>	<input type="radio"/>	<input type="radio"/>	<input type="radio"/>

[q23 – CATEGORICAL – SINGLE]

What is the highest level of education you ever expect to complete?

- (\_1) Academy Profession (AP) degree
- (\_2) Professional Bachelor degree
- (\_3) Bachelor degree
- (\_4) 2 year master degree (research)
- (\_5) 1 year master degree (MBA, etc.)
- (\_6) Ph.D or more
- (\_7) Other
- (\_8) N/A

[q24 – CATEGORICAL – SINGLE]

What is the highest level of education completed by either of your parents (or those who raised you)?

- (\_1) Basic school
- (\_2) Vocational education or training
- (\_3) Upper secondary education
- (\_4) Academy Profession (AP) degree
- (\_5) Professional Bachelor degree
- (\_6) Bachelor, Master, Ph.D or more
- (\_7) Other
- (\_8) N/A

[q25 – CATEGORICAL – SINGLE]

Are you?

- (\_1) Male
- (\_2) Female

[q26 – NUMERIC – SINGLE]

Year of birth? Write year:



[q32 – CATEGORICAL – SINGLE]

In your opinion, what single action would best strengthen the quality of the student's learning on your institution?\*

- o (\_1) Write in:
- o (\_2) N/A

[END]

This was the last question of the survey. If you want to look through your answers click "Previous". When you click "Next" your answers will be sent.

### 3.3 UNDERVISERE: DANSK

[INTRODUKTION]

Velkommen til kvalitetsudvalgets spørgeskemaundersøgelse. Dine svar vigtige for udviklingen af de videregående uddannelser i Danmark. Undervejs vil du blandt andet blive stillet nogle spørgsmål, som handler om *det seneste undervisningsår*. Med det mener vi undervisningsåret 2013/14. Hvis du har kommentarer til undersøgelsen eller andre kommentarer til undervisningsmulighederne på din uddannelsesinstitution, er du velkommen til at sende en mail til [kvalitet@epinion.dk](mailto:kvalitet@epinion.dk). Tak for din deltagelse, Kvalitetsudvalget

[q29 – KATEGORISK – SINGLE]

Er du?

- o (\_1) Mand
- o (\_2) Kvinde

[q49 – SINGLE – OPEN]

Hvad er dit fødselsår? Notér fødselsår:

[q30 – KATEGORISK – SINGLE]

Hvor længe har du været ansat som underviser ved din nuværende uddannelsesinstitution?\*

- o (\_1) Mindre end 1 år
- o (\_2) 1-2 år
- o (\_3) 3-4 år
- o (\_4) 5-6 år
- o (\_5) 7-8 år
- o (\_6) 9-10 år
- o (\_7) Mere end 10 år
- o (\_8) Kan ikke svare

[q31 – KATEGORISK – SINGLE]

Hvad er din stillingsbetegnelse?\*

- (\_1) Undervisningsassistent
- (\_2) Postdoc
- (\_3) Ph.d.
- (\_4) Docent
- (\_5) Adjunkt (herunder fx studieadjunkt)
- (\_6) Lektor (herunder fx seniorforsker, seniorrådgiver, studielektor)
- (\_7) Ekstern lektor
- (\_8) Professor (herunder fx professor MSO, klinisk professor)
- (\_9) Andet

[q32 – KATEGORISK – SINGLE]

Har du været ansat på andre videregående uddannelsesinstitutioner som underviser?\*

- (\_1) Ja
- (\_2) Nej
- (\_3) Ved ikke

[q33 – KATEGORISK – SINGLE]

Har du været ansat udenfor en videregående uddannelsesinstitution i din professionelle karriere?\*

- (\_1) Ja
- (\_2) Nej
- (\_3) Ved ikke

[q1 – GRID – SINGLE]

Hvor vigtigt er det efter din mening, at studerende på din institution gør følgende inden afsluttet uddannelse?

	Meget vigtigt	Vigtigt	Delvist vigtigt	Ikke vigtigt	Ved ikke
At de har været i praktik eller klinik	<input type="radio"/>	<input type="radio"/>	<input type="radio"/>	<input type="radio"/>	<input type="radio"/>
At de har deltaget i uddannelsesaktiviteter udover praktik og klinik, der inddrager praksis/virkelige problemstillinger (fx projektopgaver med offentlige/private virksomheder, forsknings- eller udviklingsprojekter uden for din uddannelsesinstitution,	<input type="radio"/>	<input type="radio"/>	<input type="radio"/>	<input type="radio"/>	<input type="radio"/>

METODEBILAG

entreprenørskabskurser, konkurrencer mv.)*					
At de har været på studieophold i udlandet	<input type="radio"/>	<input type="radio"/>	<input type="radio"/>	<input type="radio"/>	<input type="radio"/>
At de har samarbejdet med undervisere på et forsknings- eller udviklingsprojekt	<input type="radio"/>	<input type="radio"/>	<input type="radio"/>	<input type="radio"/>	<input type="radio"/>

[q2 – GRID – SINGLE]

Hvor vigtigt er det for dig, at din institution øger fokus på følgende?

	Meget vigtigt	Vigtigt	Delvist vigtigt	Ikke vigtigt	Ved ikke
At studerende bruger en betydelig del af deres tid på at studere	<input type="radio"/>	<input type="radio"/>	<input type="radio"/>	<input type="radio"/>	<input type="radio"/>
At understøtte de studerendes faglige succes	<input type="radio"/>	<input type="radio"/>	<input type="radio"/>	<input type="radio"/>	<input type="radio"/>
At studerende bruger tilbud om støtte (studievejledning, mentorordning etc.)	<input type="radio"/>	<input type="radio"/>	<input type="radio"/>	<input type="radio"/>	<input type="radio"/>
At understøtte det sociale miljø	<input type="radio"/>	<input type="radio"/>	<input type="radio"/>	<input type="radio"/>	<input type="radio"/>

[q3 – GRID – SINGLE]

Hvor mange timer har du ca. brugt på følgende aktiviteter i løbet af en gennemsnitlig uge (7 dage) i det seneste undervisningsår? Notér antal timer ud for hver aktivitet.

Undervisning (forberedelse, undervisningstimer, opgaveretning, vejledning, interaktion med studerende udenfor timerne, etc.)	<input type="radio"/>
--	-----------------------

## METODEBILAG

Forsknings- og udviklingsaktiviteter	<input type="radio"/>
Administrative opgaver	<input type="radio"/>

## [q4 – GRID – SINGLE]

Du har noteret, at du ca. bruger [svar q3] timer på undervisning i løbet af en gennemsnitlig uge (7 dage). Hvor mange timer heraf bruger du ca. på følgende undervisningsrelaterede aktiviteter? Notér antal timer ud for hver aktivitet:

Forberede undervisningstimer	<input type="radio"/>
Afholde undervisningstimer	<input type="radio"/>
Rette opgaver og afholde eksamener	<input type="radio"/>
Interagere med studerende udenfor undervisningstimer	<input type="radio"/>
Administration ifm. faget (emaille med studerende, opdatere kursus website, etc.)	<input type="radio"/>
Arbejde på at forbedre din undervisning (selvrefleksion, deltagelse i kompetenceudviklingsaktiviteter, evaluering af undervisning med kolleger, kontakt til undervisningskonsulenter etc.)	<input type="radio"/>
Andet*	<input type="radio"/>

## [q5 – GRID – SINGLE]

Bruger du tid på følgende aktiviteter på en gennemsnitlig uge (7 dage)?

	Ja	Nej	Ved ikke
Inddragelse af studerende i dine forsknings/udviklingsaktiviteter, som ikke direkte er en del af undervisningen	<input type="radio"/>	<input type="radio"/>	<input type="radio"/>

METODEBILAG

Vejledning af studerende, som er i praktik- eller klinikophold	<input type="radio"/>	<input type="radio"/>	<input type="radio"/>
--	-----------------------	-----------------------	-----------------------

[q6 – GRID – SINGLE]

Hvor ofte har du gjort følgende i løbet af det seneste undervisningsår?

	Meget ofte	Ofte	Ind i mellem	Sjældent/Aldrig	Ved ikke
Talt med dine studerende om deres karriereplaner	<input type="radio"/>	<input type="radio"/>	<input type="radio"/>	<input type="radio"/>	<input type="radio"/>
Samarbejdet med dine studerende om noget, der ikke er direkte fagligt relateret til undervisningen (fx i faglige, sociale og/eller politiske studenterorganisationer, foredragsarrangementer, studieture mv.)	<input type="radio"/>	<input type="radio"/>	<input type="radio"/>	<input type="radio"/>	<input type="radio"/>
Talt med dine studerende om faglige problemstillinger, idéer eller temaer uden for undervisningen	<input type="radio"/>	<input type="radio"/>	<input type="radio"/>	<input type="radio"/>	<input type="radio"/>
Talt med dine studerende om deres faglige niveau	<input type="radio"/>	<input type="radio"/>	<input type="radio"/>	<input type="radio"/>	<input type="radio"/>

[q7 – GRID – SINGLE]

Hvor meget gør du ud af følgende i din undervisning?

	Meget	En del	Noget	Meget lidt	Ved ikke
Forklarer fagets mål og krav tydeligt	<input type="radio"/>	<input type="radio"/>	<input type="radio"/>	<input type="radio"/>	<input type="radio"/>
Underviser på en struktureret måde	<input type="radio"/>	<input type="radio"/>	<input type="radio"/>	<input type="radio"/>	<input type="radio"/>
Bruger eksempler eller illustrationer til at forklare svære pointer	<input type="radio"/>	<input type="radio"/>	<input type="radio"/>	<input type="radio"/>	<input type="radio"/>

Viser hvordan faget kan anvendes i virkelige situationer*	<input type="radio"/>	<input type="radio"/>	<input type="radio"/>	<input type="radio"/>	<input type="radio"/>
Givet løbende feedback til de studerende på opgaveudkast eller igangværende projekter	<input type="radio"/>	<input type="radio"/>	<input type="radio"/>	<input type="radio"/>	<input type="radio"/>
Givet uddybet feedback på afleverede opgaver, afsluttede projekter og/eller eksaminer (udover karakterbedømmelsen)	<input type="radio"/>	<input type="radio"/>	<input type="radio"/>	<input type="radio"/>	<input type="radio"/>
Givet feedback på de studerendes undervisningsdeltagelse*	<input type="radio"/>	<input type="radio"/>	<input type="radio"/>	<input type="radio"/>	<input type="radio"/>

[INFO]

Vi vil bede dig besvare de følgende spørgsmål på baggrund af det specifikke fag, som du har undervist mest på i det seneste undervisningsår.

[q9 – KATEGORISK – SINGLE]

Hvilken uddannelsestype er dit fag primært tilknyttet?

- (\_1) Erhvervsakademiuddannelse
- (\_2) Professionsbacheloruddannelse
- (\_3) Professionsbacheloruddannelse, som bygger oven på en erhvervsakademiuddannelse
- (\_4) Bacheloruddannelse
- (\_5) Kandidatuddannelse
- (\_6) Ph.d.-uddannelse
- (\_7) Andet
- (\_8) Kan ikke svare

[q8 – KATEGORISK – SINGLE]

Hvilket fagområde ligger dit fag inden for?

- (\_1) **Det bio- og laborietekniske område** (Fx Jordbrugsteknolog, Laborant, Procesteknolog)
- (\_2) **Det designfaglige område** (Fx Designnolog, E-designer)
- (\_3) **Det It- faglige område** (Fx Datamatiker, It-teknolog, Multimediedesigner)
- (\_4) **Det medie- og kommunikationsfaglige område** (Fx Journalist)
- (\_5) **Det pædagogiske område** (Fx Folkeskolelærer, Pædagog)

- o (\_6) **Det samfundsfaglige område** (Fx Administrationsøkonom, Offentlig administration, Socialrådgiver)
- o (\_7) **Det sundhedsfaglige område** (Fx Bioanalytiker, Ernæring og sundhed, Jordemoder, Sygeplejerske, Tandplejer)
- o (\_8) **Det tekniske område** (Fx Autoteknolog, Maskinmester, Bygningskonstruktør, Diplomingeniør, Installatør)
- o (\_9) **Det økonomisk- merkantile område** (Fx Business Controller, Finansøkonom, Handelsøkonom, Leisure Management, Markedsføringsøkonom, Serviceøkonom)
- o (\_10) **Humaniora** (Fx Dansk, Kommunikation, Filosofi, Historie)
- o (\_11) **Naturvidenskab** (Biologi, Fysik, Matematik, Fødevarerens videnskab)
- o (\_12) **Samfundsvidenskab** (Fx Sociologi, Jura, Statskundskab, Økonomi)
- o (\_13) **Sundhedsvidenskab** (Fx Medicin, Farmaci, Folkesundhedsvidenskab)
- o (\_14) **Teknisk videnskab** (Fx Ingeniør)
- o (\_15) **Kunstneriske uddannelser** (Fx Arkitekt, Designer)

[q10 – KATEGORISK – SINGLE]

Hvilket studietrin var de studerende i dit fag på?

- o (\_1) Førsteårsstuderende
- o (\_2) Andetårsstuderende
- o (\_3) Tredjeårsstuderende
- o (\_4) Fjerdeårsstuderende
- o (\_5) Femteårsstuderende eller mere
- o (\_6) Ved ikke

[q11 – KATEGORISK – SINGLE]

Hvor mange studerende var der ca. på dit fag?

- o (\_0) 0-10
- o (\_1) 11-20
- o (\_2) 21-30
- o (\_3) 31-40
- o (\_4) 41-50
- o (\_5) 51-100
- o (\_6) Flere end 100
- o (\_7) Ved ikke

[q12 – KATEGORISK – SINGLE]

Er antallet af studerende, som du har ansvaret for at undervise på dit fag, blevet flere eller færre i løbet af de seneste 5 år?\*

- o (\_1) Mange flere
- o (\_2) Flere

## METODEBILAG

- o (\_3) Uændret
- o (\_4) Færre
- o (\_5) Mange færre
- o (\_6) Ved ikke

[q13 – KATEGORISK – SINGLE]

Hvor mange ECTS-point er faget på? (Hvis faget indgår i et bredere modul/tema/kursus så giv et overslag på delfagets omfang i ECTS)\*

- o (\_1) Notér antal ECTS:
- o (\_2) Ved ikke

[q14 – KATEGORISK – SINGLE]

Giv et overslag over hvor mange sider, de studerende forudsættes at læse i dit fag:’

- o (\_1) Notér antal sider:
- o (\_2) Ved ikke / Ikke noget fast krav

[q15 – GRID – SINGLE]

Hvor stor del af det skriftlige undervisningsmateriale/pensum i dit fag udgøres af følgende typer? Notér andele i procent ud for hver type:

<b>Lærebøger eller andet materiale beregnet til undervisning/studiebrug*</b>	<input type="radio"/>
<b>Primærkilder, herunder videnskabelig litteratur*</b>	<input type="radio"/>
<b>Andet*</b>	<input type="radio"/>

[q19 – KATEGORISK – SINGLE]

Hvor meget af undervisningsmaterialet til dit fag tror du den typiske studerende læser?\*

- o (\_1) Alt
- o (\_2) Det meste
- o (\_3) Noget
- o (\_4) Intet
- o (\_5) Ved ikke

[q20 – GRID – SINGLE]

Hvor mange af de studerende i dit fag har efter din vurdering ydet deres maksimale?



## METODEBILAG

	Langt de fleste	De fleste	Nogen	Meget få/ingen	Ved ikke
Hvor mange af de studerende i dit fag har efter din vurdering ydet deres maksimale?	<input type="radio"/>	<input type="radio"/>	<input type="radio"/>	<input type="radio"/>	<input type="radio"/>

[q21 – GRID – SINGLE]

I hvilken grad vurderer du, at følgende gælder for den overordnede uddannelse, som dit fag indgår i:

	I meget høj grad	I høj grad	I nogen grad	I mindre grad	I meget lille grad	Ved ikke
Uddannelsen baserer sig på nyeste viden på området*	<input type="radio"/>	<input type="radio"/>	<input type="radio"/>	<input type="radio"/>	<input type="radio"/>	<input type="radio"/>
Uddannelsen tilstræber at være på niveau med de bedste internationale uddannelser på området*	<input type="radio"/>	<input type="radio"/>	<input type="radio"/>	<input type="radio"/>	<input type="radio"/>	<input type="radio"/>

[q22 – GRID – SINGLE]

Hvor vigtigt er det efter din mening, at den typiske studerende gør følgende i dit fag?

	Meget vigtigt	Vigtigt	Delvist vigtigt	Ikke vigtigt	Ved ikke
Stiller spørgsmål eller bidrager aktivt til diskussionerne på anden vis	<input type="radio"/>	<input type="radio"/>	<input type="radio"/>	<input type="radio"/>	<input type="radio"/>
Laver skriftlige besvarelser eller opgaver af en vis længde som del af undervisningen*	<input type="radio"/>	<input type="radio"/>	<input type="radio"/>	<input type="radio"/>	<input type="radio"/>
Møder forberedt op til undervisningen (læst	<input type="radio"/>	<input type="radio"/>	<input type="radio"/>	<input type="radio"/>	<input type="radio"/>

METODEBILAG

undervisningsmaterialet og løst opgaver)					
Når frem til konklusioner baseret på hans eller hendes egne analyser af talmæssigt materiale (tal, grafer, statistik, etc.)	<input type="radio"/>	<input type="radio"/>	<input type="radio"/>	<input type="radio"/>	<input type="radio"/>
Bruger talmæssigt materiale til at undersøge virkelige problemer (fx arbejdsløshed, klimaændringer, sundhed, etc.)	<input type="radio"/>	<input type="radio"/>	<input type="radio"/>	<input type="radio"/>	<input type="radio"/>
Vurderer hvad andre er kommet frem til på baggrund af talmæssig information	<input type="radio"/>	<input type="radio"/>	<input type="radio"/>	<input type="radio"/>	<input type="radio"/>

[q23 – GRID – SINGLE]

Hvor vigtigt er det for dig, at den typiske studerende gør følgende i dit fag?

	Meget vigtigt	Vigtigt	Delvist vigtigt	Ikke vigtigt	Ved ikke
Kombinerer viden eller idéer fra forskellige fag/kurser for at løse opgaver	<input type="radio"/>	<input type="radio"/>	<input type="radio"/>	<input type="radio"/>	<input type="radio"/>
Relateret det han eller hun har lært til bredere samfundsmæssige problemstillinger	<input type="radio"/>	<input type="radio"/>	<input type="radio"/>	<input type="radio"/>	<input type="radio"/>
Overvejer styrker og svagheder af hans eller hendes egne holdninger og argumenter	<input type="radio"/>	<input type="radio"/>	<input type="radio"/>	<input type="radio"/>	<input type="radio"/>
Lærer noget der får ham eller hende til at se verden på en ny måde	<input type="radio"/>	<input type="radio"/>	<input type="radio"/>	<input type="radio"/>	<input type="radio"/>

METODEBILAG

Forbinder ideer fra dit kursus til hans eller hendes tidligere viden og erfaringer	<input type="radio"/>	<input type="radio"/>	<input type="radio"/>	<input type="radio"/>	<input type="radio"/>
--	-----------------------	-----------------------	-----------------------	-----------------------	-----------------------

[q24 – GRID – SINGLE]

Hvor stor andel af den skemalagte tid bruges på følgende i dit fag?

	0%	1-9%	10-19%	20-29%	30-39%	40-49%	50-74%	75% eller mere	Ved ikke
Underviseroplæg (forelæsning, instruktion)	<input type="radio"/>	<input type="radio"/>	<input type="radio"/>	<input type="radio"/>	<input type="radio"/>	<input type="radio"/>	<input type="radio"/>	<input type="radio"/>	<input type="radio"/>
Diskussion i undervisningen	<input type="radio"/>	<input type="radio"/>	<input type="radio"/>	<input type="radio"/>	<input type="radio"/>	<input type="radio"/>	<input type="radio"/>	<input type="radio"/>	<input type="radio"/>
Aktiviteter i mindre grupper/hold	<input type="radio"/>	<input type="radio"/>	<input type="radio"/>	<input type="radio"/>	<input type="radio"/>	<input type="radio"/>	<input type="radio"/>	<input type="radio"/>	<input type="radio"/>
Studenteroplæg eller præsentationer	<input type="radio"/>	<input type="radio"/>	<input type="radio"/>	<input type="radio"/>	<input type="radio"/>	<input type="radio"/>	<input type="radio"/>	<input type="radio"/>	<input type="radio"/>
Individuel studenteraktivitet (skrivning, design, kreativitet, etc.)	<input type="radio"/>	<input type="radio"/>	<input type="radio"/>	<input type="radio"/>	<input type="radio"/>	<input type="radio"/>	<input type="radio"/>	<input type="radio"/>	<input type="radio"/>
Vurdering af den studerendes læring (test, evalueringer, surveys, etc.)	<input type="radio"/>	<input type="radio"/>	<input type="radio"/>	<input type="radio"/>	<input type="radio"/>	<input type="radio"/>	<input type="radio"/>	<input type="radio"/>	<input type="radio"/>
Eksperimentelle aktiviteter (laboratorie, øvelser, felt arbejde, klinik eller praktik, virksomhedsbesøg, etc.)	<input type="radio"/>	<input type="radio"/>	<input type="radio"/>	<input type="radio"/>	<input type="radio"/>	<input type="radio"/>	<input type="radio"/>	<input type="radio"/>	<input type="radio"/>
Andet*	<input type="radio"/>	<input type="radio"/>	<input type="radio"/>	<input type="radio"/>	<input type="radio"/>	<input type="radio"/>	<input type="radio"/>	<input type="radio"/>	<input type="radio"/>

METODEBILAG

[q26 – GRID – SINGLE]

Hvor meget vægt lægges der på følgende i dit fag?

	Meget	En del	Noget	Meget lidt	Ved ikke
At kunne undervisningsmaterialet/pensum udenad	<input type="radio"/>	<input type="radio"/>	<input type="radio"/>	<input type="radio"/>	<input type="radio"/>
At anvende det lærte (fx fakta, teorier eller metoder) på praktiske problemstillinger eller i en ny kontekst	<input type="radio"/>	<input type="radio"/>	<input type="radio"/>	<input type="radio"/>	<input type="radio"/>
At analysere en ide, oplevelse eller argumentationsrække i dybden	<input type="radio"/>	<input type="radio"/>	<input type="radio"/>	<input type="radio"/>	<input type="radio"/>
At vurdere et synspunkt, afgørelse eller informationskilde	<input type="radio"/>	<input type="radio"/>	<input type="radio"/>	<input type="radio"/>	<input type="radio"/>
At udvikle nye ideer eller forståelser fra eksisterende viden og information	<input type="radio"/>	<input type="radio"/>	<input type="radio"/>	<input type="radio"/>	<input type="radio"/>

[q27 – GRID – SINGLE]

Hvor meget strukturerer du dit fag ud fra, at den studerende skal lære og udvikle sig på følgende områder?

	Meget	En del	Noget	Meget lidt	Ved ikke
Skrive klart, effektivt og struktureret	<input type="radio"/>	<input type="radio"/>	<input type="radio"/>	<input type="radio"/>	<input type="radio"/>
Tale klart, effektivt og struktureret	<input type="radio"/>	<input type="radio"/>	<input type="radio"/>	<input type="radio"/>	<input type="radio"/>
Tænke kritisk og analytisk	<input type="radio"/>	<input type="radio"/>	<input type="radio"/>	<input type="radio"/>	<input type="radio"/>
Analysere talmæssig og statistisk information	<input type="radio"/>	<input type="radio"/>	<input type="radio"/>	<input type="radio"/>	<input type="radio"/>
Erhverve job- eller arbejdsrelateret viden og færdigheder	<input type="radio"/>	<input type="radio"/>	<input type="radio"/>	<input type="radio"/>	<input type="radio"/>

METODEBILAG

Samarbejde godt med andre	<input type="radio"/>	<input type="radio"/>	<input type="radio"/>	<input type="radio"/>	<input type="radio"/>
Udvikle eller afklare deres personlige værdigrundlag	<input type="radio"/>	<input type="radio"/>	<input type="radio"/>	<input type="radio"/>	<input type="radio"/>
Løse komplekse, virkelige problemstillinger i praksis	<input type="radio"/>	<input type="radio"/>	<input type="radio"/>	<input type="radio"/>	<input type="radio"/>
Være en oplyst og aktiv borger	<input type="radio"/>	<input type="radio"/>	<input type="radio"/>	<input type="radio"/>	<input type="radio"/>
Blive bedre til at lære nyt*	<input type="radio"/>	<input type="radio"/>	<input type="radio"/>	<input type="radio"/>	<input type="radio"/>

[q38 – GRID – SINGLE]

Hvor ofte bruger du it i følgende aktiviteter i dit fag?

	Meget ofte	Ofte	Ind i mellem	Sjældent/Aldrig	Ved ikke
Undervisning/forelæsninger (fx afstemninger, videoklip fra internettet, oplæg via Skype mv.)*	<input type="radio"/>	<input type="radio"/>	<input type="radio"/>	<input type="radio"/>	<input type="radio"/>
Vejledning (fx via online platforme som chatfora, emails, sociale medier mv.)*	<input type="radio"/>	<input type="radio"/>	<input type="radio"/>	<input type="radio"/>	<input type="radio"/>
Til at støtte de studerendes forberedelse (fx online diskussionsforum, linke til forelæsninger via video/podcast, emails mv.)*	<input type="radio"/>	<input type="radio"/>	<input type="radio"/>	<input type="radio"/>	<input type="radio"/>
Eksamen (fx opgaver udarbejdet digitalt, digitale stedprøver hvor computeren er på uddannelsesinstitutionen, mundtlige eksaminer via Skype mv.)*	<input type="radio"/>	<input type="radio"/>	<input type="radio"/>	<input type="radio"/>	<input type="radio"/>
Feedback på opgaver mv. (fx drøftelse af	<input type="radio"/>	<input type="radio"/>	<input type="radio"/>	<input type="radio"/>	<input type="radio"/>

## METODEBILAG

opgavebesvarelser på online platforme som chatfora, sociale medier, emails mv.)*					
Dialog med studerende udenfor undervisningen (fx via onlineplatforme som chatfora, sociale medier, emails mv.)*	<input type="radio"/>	<input type="radio"/>	<input type="radio"/>	<input type="radio"/>	<input type="radio"/>

## [q39 – KATEGORISK – SINGLE]

I hvilken grad har du tilstrækkelige kompetencer til at anvende it i undervisningen?\*

- (\_1) I meget høj grad
- (\_2) I høj grad
- (\_3) I nogen grad
- (\_4) I mindre grad
- (\_5) Ved ikke

## [q40 – GRID – SINGLE]

Hvor meget lægger du vægt på følgende i dit fags eksamen?

	Meget	En del	Noget	Meget lidt	Ved ikke
At teste om den studerende kan gengive indholdet i pensum*	<input type="radio"/>	<input type="radio"/>	<input type="radio"/>	<input type="radio"/>	<input type="radio"/>
At teste om den studerende kan anvende det lærte i andre sammenhænge (fx i en virkelig situation eller case)*	<input type="radio"/>	<input type="radio"/>	<input type="radio"/>	<input type="radio"/>	<input type="radio"/>

## [q41 – GRID – SINGLE]

I hvilken grad er eksamen i dit fag tilrettelagt ud fra at den studerende skal lære og udvikle sig på følgende områder:

I meget høj grad	I høj grad	I nogen grad	I mindre grad	Ved ikke
------------------	------------	--------------	---------------	----------

## METODEBILAG

Skrive klart, effektivt og struktureret*	<input type="radio"/>	<input type="radio"/>	<input type="radio"/>	<input type="radio"/>	<input type="radio"/>
Tale klart, effektivt og struktureret*	<input type="radio"/>	<input type="radio"/>	<input type="radio"/>	<input type="radio"/>	<input type="radio"/>
Tænke kritisk og analytisk*	<input type="radio"/>	<input type="radio"/>	<input type="radio"/>	<input type="radio"/>	<input type="radio"/>
Analysere talmæssig og statistisk information*	<input type="radio"/>	<input type="radio"/>	<input type="radio"/>	<input type="radio"/>	<input type="radio"/>
Job- eller arbejdsrelateret viden og færdigheder*	<input type="radio"/>	<input type="radio"/>	<input type="radio"/>	<input type="radio"/>	<input type="radio"/>
Samarbejde godt med andre*	<input type="radio"/>	<input type="radio"/>	<input type="radio"/>	<input type="radio"/>	<input type="radio"/>
Udvikle eller afklare sine personlige værdier*	<input type="radio"/>	<input type="radio"/>	<input type="radio"/>	<input type="radio"/>	<input type="radio"/>
Løse komplekse, virkelige problemstillinger i praksis*	<input type="radio"/>	<input type="radio"/>	<input type="radio"/>	<input type="radio"/>	<input type="radio"/>
Være en oplyst og aktiv borger*	<input type="radio"/>	<input type="radio"/>	<input type="radio"/>	<input type="radio"/>	<input type="radio"/>
Blive bedre til at lære nyt*	<input type="radio"/>	<input type="radio"/>	<input type="radio"/>	<input type="radio"/>	<input type="radio"/>

[q42a – KATEGORISK – SINGLE]

Hvilken eksamensform anvender du til dit fag?\*

- (\_1) Overvejende skriftlig eksamen
- (\_3) Overvejende mundtlig eksamen
- (\_2) En kombination af skriftlig og mundtlig eksamen
- (\_4) Andet
- (\_5) Ved ikke

[q42b – KATEGORISK – SINGLE]

Hvornår finder eksamen i dit fag sted?\*

## METODEBILAG

- o (\_1) Finder sted koncentreret ved afslutning af faget
- o (\_2) Foregår undervejs i faget
- o (\_3) Både undervejs og ved afslutning af faget
- o (\_4) Andet
- o (\_5) Ved ikke

[q34 – KATEGORISK – SINGLE]

Har du kendskab til din institutions strategi eller politik for udvikling af undervisning med høj læring – herunder kompetenceudvikling for undervisere?\*

- o (\_1) Ja
- o (\_2) Nej
- o (\_3) Der findes ikke en formel strategi eller politik for udvikling af undervisning med høj læring

[q36a – GRID – SINGLE]

Har du deltaget i følgende pædagogiske udviklingsaktiviteter indenfor det seneste undervisningsår?

	Ja	Nej	Ved ikke
<b>Pædagogisk kompetenceudviklingskursus</b>	<input type="radio"/>	<input type="radio"/>	<input type="radio"/>
<b>Andre former for pædagogiske læringsaktiviteter såsom workshop, seminarer o.l.*</b>	<input type="radio"/>	<input type="radio"/>	<input type="radio"/>
<b>Sparring med kolleger om undervisning*</b>	<input type="radio"/>	<input type="radio"/>	<input type="radio"/>
<b>Supervision af undervisningssituationer og/eller feed back fra fx kolleger, chef, læringskonsulenter?*</b>	<input type="radio"/>	<input type="radio"/>	<input type="radio"/>
<b>International viden- og erfaringsudveksling om pædagogik og læring*</b>	<input type="radio"/>	<input type="radio"/>	<input type="radio"/>
<b>Andet*</b>	<input type="radio"/>	<input type="radio"/>	<input type="radio"/>

[q36b – KATEGORISK – SINGLE]

Hvilke andre pædagogiske udviklingsaktiviteter er der tale om?\*

- o (\_1) Notér:



- o (\_2) Kan ikke svare

[q43 – KATEGORISK – SINGLE]

I hvilken grad mener du, institutionen prioriterer, at underviserne præsterer fremragende undervisning?\*

- o (\_1) I meget høj grad
- o (\_2) I høj grad
- o (\_3) I nogen grad
- o (\_4) I mindre grad
- o (\_5) Ved ikke

[q44 – GRID – SINGLE]

Hvor meget betyder kvaliteten af din undervisning for følgende?

	Meget	En del	Noget	Meget lidt	Ved ikke
Løn*	<input type="radio"/>	<input type="radio"/>	<input type="radio"/>	<input type="radio"/>	<input type="radio"/>
Forfremmelser*	<input type="radio"/>	<input type="radio"/>	<input type="radio"/>	<input type="radio"/>	<input type="radio"/>
Andre former for anerkendelse fra ledelsen*	<input type="radio"/>	<input type="radio"/>	<input type="radio"/>	<input type="radio"/>	<input type="radio"/>
Anseelse blandt kolleger*	<input type="radio"/>	<input type="radio"/>	<input type="radio"/>	<input type="radio"/>	<input type="radio"/>

[q45 – KATEGORISK – SINGLE] / KUN UNIVERSITET

Hvordan vurderer du, at undervisning prioriteres i forhold til forskning på din institution?\*

- o (\_1) Væsentlig højere
- o (\_2) Højere
- o (\_3) Hverken højere eller lavere
- o (\_4) Lavere
- o (\_5) Væsentlig lavere

[q46 – KATEGORISK – SINGLE]

Hvor tilfreds eller utilfreds er du med vilkårene for at undervise, alt taget i betragtning?\*

- o (\_1) Meget tilfreds
- o (\_2) Tilfreds
- o (\_3) Hverken tilfreds eller utilfreds
- o (\_4) Utilfreds
- o (\_5) Meget utilfreds

- (\_6) Ved ikke

[q48 – KATEGORISK – SINGLE]

Hvilket enkelttiltag vil efter din mening bedst styrke kvaliteten af de studerendes læring på din uddannelsesinstitution?\*

- (\_1) Notér:
- (\_2) Ved ikke

[SLUT]

Dette var det sidste spørgsmål i undersøgelsen. Hvis du ønsker at se dine svar igennem, klik da på "Tilbage". Ved klik på "Næste" afsendes din besvarelse af undersøgelsen.

### 3.4 UNDERVISERE: ENGELSK

[INTRODUCTION]

Welcome to the Expert Committee's survey. Your inputs are important for developing higher education in Denmark. In the following, you will be asked - among other things - some questions about *the current school year*. By that we mean the school year 2013/14. If you have any comments about the survey or other comments on the possibilities of teaching on your institution of education, you are welcome to send an email to [kvalitet@epinion.dk](mailto:kvalitet@epinion.dk). Thank you for your participation, The Expert Committee on Quality in Higher Education in Denmark

[q29 – CATEGORICAL – SINGLE]

Are you?

- (\_1) Male
- (\_2) Female

[q49 – SINGLE – OPEN]

Year of birth? Write year:

[q30 – CATEGORICAL – SINGLE]

How long have you been employed as a teacher at your current institution?\*

- (\_1) Less than a year
- (\_2) 1-2 years
- (\_3) 3-4 years
- (\_4) 5-6 years
- (\_5) 7-8 years
- (\_6) 9-10 years
- (\_7) More than 10 years
- (\_8) N/A

[q31 – CATEGORICAL – SINGLE]

What is your current academic position?\*

- (\_1) Teaching assistant
- (\_2) Post doc
- (\_3) PhD fellow
- (\_4) Senior associate lecturer
- (\_5) Adjunct (assistant lecturer, assistant professor)
- (\_6) Associate professor (senior researcher, senior advisor, teaching associate professor)
- (\_7) External associate professor
- (\_8) Professor
- (\_9) Other

[q32 – CATEGORICAL – SINGLE]

Have you been employed at other institutions of higher education as a teacher?\*

- (\_1) Yes
- (\_2) No
- (\_3) N/A

[q33 – CATEGORICAL – SINGLE]

Have you been employed outside the higher education sector in your career?\*

- (\_1) Yes
- (\_2) No
- (\_3) N/A

[q1 – GRID – SINGLE]

How important is it to you that students at your institution do the following before they graduate?

	Very important	Important	Somewhat important	Not important	N/A
Participate in an internship or clinical placement	<input type="radio"/>	<input type="radio"/>	<input type="radio"/>	<input type="radio"/>	<input type="radio"/>
Participate in learning activities other than internship and clinical placement involving real world is-	<input type="radio"/>	<input type="radio"/>	<input type="radio"/>	<input type="radio"/>	<input type="radio"/>

METODEBILAG

sues (ie. projects with private or public enterprises, entrepreneurship courses or competitions etc.)*					
Participate in a study abroad or exchange programme	<input type="radio"/>	<input type="radio"/>	<input type="radio"/>	<input type="radio"/>	<input type="radio"/>
Work with a faculty member on a research or development project	<input type="radio"/>	<input type="radio"/>	<input type="radio"/>	<input type="radio"/>	<input type="radio"/>

[q2 – GRID – SINGLE]

How important is it to you that your institution increases its emphasis on each of the following?

	Very important	Important	Somewhat important	Not important	N/A
Students spending significant amounts of time studying and on academic work	<input type="radio"/>	<input type="radio"/>	<input type="radio"/>	<input type="radio"/>	<input type="radio"/>
Providing support to help students succeed academically	<input type="radio"/>	<input type="radio"/>	<input type="radio"/>	<input type="radio"/>	<input type="radio"/>
Students using learning support services (academic counseling, mentorship, etc.)	<input type="radio"/>	<input type="radio"/>	<input type="radio"/>	<input type="radio"/>	<input type="radio"/>

METODEBILAG

<b>Providing support for non-academic student activities</b>	<input type="radio"/>	<input type="radio"/>	<input type="radio"/>	<input type="radio"/>	<input type="radio"/>
--	-----------------------	-----------------------	-----------------------	-----------------------	-----------------------

[q3 – GRID – SINGLE]

In a typical 7-day week during the current school year, about how many hours do you spend on each of the following? Write number of hours for each activity:

<b>Teaching activities (preparing, teaching class sessions, grading, counseling, meeting with students outside of class, etc.)</b>	<input type="radio"/>
<b>Research, creative or scholarly activities</b>	<input type="radio"/>
<b>Administrative tasks</b>	<input type="radio"/>

[q4 – GRID – SINGLE]

You have registered that you spend [answer q3] hours on teaching in a typical 7-day week. About how many hours do you spend on each of the following teaching-related activities? Please write number of hours spend on each activity:

<b>Preparing class sessions</b>	<input type="radio"/>
<b>Teaching class sessions</b>	<input type="radio"/>
<b>Grading assignments and exams</b>	<input type="radio"/>
<b>Meeting with students outside of class</b>	<input type="radio"/>
<b>Course administration (emailing students, maintaining course website, etc.)</b>	<input type="radio"/>

METODEBILAG

Working to improve your teaching (self-reflection, dialouge with colleagues, meeting with teaching consultants, attending teaching workshops, conducting research on your own courses, etc.)	<input type="radio"/>
Other*	<input type="radio"/>

[q5 – GRID – SINGLE]

In a typical 7-day week, do you participate in the following activities?

	Yes	No	N/A
Working with students on research or development activities (that are not directly linked to the teaching)	<input type="radio"/>	<input type="radio"/>	<input type="radio"/>
Supervising student's internships or other field experiences	<input type="radio"/>	<input type="radio"/>	<input type="radio"/>

[q6 – GRID – SINGLE]

During the current school year, about how often have you done each of the following with the students you teach or advise?

	Very often	Often	Sometimes	Rarely/Never	N/A
Talked about their career plans	<input type="radio"/>	<input type="radio"/>	<input type="radio"/>	<input type="radio"/>	<input type="radio"/>
Worked on activities other than course-work (academic, social or/and political student groups, field trips, presentations, etc.)	<input type="radio"/>	<input type="radio"/>	<input type="radio"/>	<input type="radio"/>	<input type="radio"/>

METODEBILAG

Discussed course topics, ideas or concepts outside of class	<input type="radio"/>	<input type="radio"/>	<input type="radio"/>	<input type="radio"/>	<input type="radio"/>
Discussed their academic performance	<input type="radio"/>	<input type="radio"/>	<input type="radio"/>	<input type="radio"/>	<input type="radio"/>

[q7 – GRID – SINGLE]

In your courses, to what extent do you do the following?

	Very much	Quite a bit	Some	Very little	N/A
Clearly explain course goals and requirements	<input type="radio"/>	<input type="radio"/>	<input type="radio"/>	<input type="radio"/>	<input type="radio"/>
Teach course sessions in an organized way	<input type="radio"/>	<input type="radio"/>	<input type="radio"/>	<input type="radio"/>	<input type="radio"/>
Use examples or illustrations to explain difficult points	<input type="radio"/>	<input type="radio"/>	<input type="radio"/>	<input type="radio"/>	<input type="radio"/>
Show how the course can be applied to real world issues*	<input type="radio"/>	<input type="radio"/>	<input type="radio"/>	<input type="radio"/>	<input type="radio"/>
Provide feedback to students on a draft or work in progress	<input type="radio"/>	<input type="radio"/>	<input type="radio"/>	<input type="radio"/>	<input type="radio"/>
Provide detailed feedback on tests, exams and/or completed assignments (grading excluded)	<input type="radio"/>	<input type="radio"/>	<input type="radio"/>	<input type="radio"/>	<input type="radio"/>
Provided feedback on student	<input type="radio"/>	<input type="radio"/>	<input type="radio"/>	<input type="radio"/>	<input type="radio"/>

participation in class*					

[Intro – INFO – SINGLE]

We would ask you to answer the following questions based on the specific course which you have taught the most in the current school year

[q9 – CATEGORICAL – SINGLE]

What kind of programme is the selected course mainly a part of?

- (\_1) Academy Profession (AP) program
- (\_2) Professional Bachelor Program
- (\_3) Professional Bachelor Program (on top of an AP program)
- (\_4) Bachelor Program
- (\_5) Master Program
- (\_6) Ph.D-program
- (\_7) Other
- (\_8) N/A

[q8 – CATEGORICAL – SINGLE]

Which discipline is this program in?

- (\_1) **Biotechnical, Food and Process Technology** (e.g. Agricultural and Environmental Management, Chemical and Biotechnical Science)
- (\_2) **Art and Design** (e.g. E-concept development)
- (\_3) **It** (e.g. IT-Technology)
- (\_4) **Media and communications** (e.g. Journalist)
- (\_5) **Education** (e.g. Teacher)
- (\_6) **Social studies**
- (\_7) **Health** (e.g. Nursing, Global Nutrition and Health)
- (\_8) **Technical programmes** (e.g. Automotive technology, Building construction (professional bachelor))
- (\_9) **Economy and business** (e.g. Financial Management, Logistics Management)
- (\_10) **Humanities** (e.g. English, Communications, Philosophy, History)
- (\_11) **Natural Sciences** (Biology, Physics, Math, Food science)
- (\_12) **Social Sciences** (e.g. Sociology, Law, Political Science, Economy)
- (\_13) **Health Science** (e.g. Medical Science, Pharmacy, Public Health)
- (\_14) **Technical Science** (e.g. Engineering)
- (\_15) **Artistic** (e.g. Architect, Design, Conservation)

[q10 – CATEGORICAL – SINGLE]

What is the class level of most students in your selected course?



- (\_1) First year
- (\_2) Second year
- (\_3) Third year
- (\_4) Fourth year
- (\_5) Fifth year or more
- (\_6) N/A

[q11 – CATEGORICAL – SINGLE]

Estimate the total number of students in your selected course:

- (\_0) 0-10
- (\_1) 11-20
- (\_2) 21-30
- (\_3) 31-40
- (\_4) 41-50
- (\_5) 51-100
- (\_6) More than 100
- (\_7) N/A

[q12 – CATEGORICAL – SINGLE]

Has the number of students in your selected course changed in the last five years?\*

- (\_1) Many more
- (\_2) More
- (\_3) The same
- (\_4) Fewer
- (\_5) Much fewer
- (\_6) N/A

[q13 – CATEGORICAL – SINGLE]

How many ECTS points is your selected course? (Please estimate if your selected course is part of a wider module)\*

- (\_1) Write in number of ECTS:
- (\_2) N/A

[q14 – CATEGORICAL – SINGLE]

Estimate the number of pages included in the written course material in your selected course:\*

- (\_1) Write in number of pages:
- (\_2) N/A / No specific requirements

[q15 – GRID – SINGLE]

In your selected course, how much of the written course material consists of the following? Write in the percentage share for each type.

<b>Textbooks*</b>	<input type="text"/>
<b>Primary source material (research)*</b>	<input type="text"/>
<b>Other*</b>	<input type="text"/>

[q19 – CATEGORICAL – SINGLE]

About how much of the assigned reading in your selected course do you think the typical student completes?

- (\_1) All
- (\_2) Most
- (\_3) Some
- (\_4) None
- (\_5) N/A

[q20 – GRID – SINGLE]

In your selected course, please estimate how many of the students have put forth their best work?

	Almost all	Most	Some	Very few/none	N/A
<b>In your selected course, please estimate how many of the students have put forth their best work?</b>	<input type="text"/>	<input type="text"/>	<input type="text"/>	<input type="text"/>	<input type="text"/>

[q21 – GRID – SINGLE]

How much is the education program of which your selected course is a part characterised by the following:

	Very much	Quite a bit	Some	Little	Very little	N/A
<b>The program is based on the</b>	<input type="text"/>	<input type="text"/>	<input type="text"/>	<input type="text"/>	<input type="text"/>	<input type="text"/>

METODEBILAG

latest knowledge in the field*						
The program has been benchmarked with similar programs at leading international higher education institutions*	<input type="radio"/>	<input type="radio"/>	<input type="radio"/>	<input type="radio"/>	<input type="radio"/>	<input type="radio"/>

[q22 – GRID – SINGLE]

In your selected course, how important is it to you that the typical student do the following?

	Very important	Important	Somewhat important	Not important	N/A
Ask questions or contribute to course discussions in other ways	<input type="radio"/>	<input type="radio"/>	<input type="radio"/>	<input type="radio"/>	<input type="radio"/>
Prepare drafts of papers or assignments as part of the course work*	<input type="radio"/>	<input type="radio"/>	<input type="radio"/>	<input type="radio"/>	<input type="radio"/>
Come to class having completed readings or assignments	<input type="radio"/>	<input type="radio"/>	<input type="radio"/>	<input type="radio"/>	<input type="radio"/>
Reach conclusions based on his or her own analysis of numerical information (numbers, graphs, statistics, etc.)	<input type="radio"/>	<input type="radio"/>	<input type="radio"/>	<input type="radio"/>	<input type="radio"/>
Use numerical information to examine a real-	<input type="radio"/>	<input type="radio"/>	<input type="radio"/>	<input type="radio"/>	<input type="radio"/>

METODEBILAG

world problem or issue (unemployment, climate change, public health, etc.)					
Evaluate what others have concluded from numerical information	<input type="radio"/>	<input type="radio"/>	<input type="radio"/>	<input type="radio"/>	<input type="radio"/>

[q23 – GRID – SINGLE]

In your selected course, how important is it to you that the typical student does the following?

	Very important	Important	Somewhat important	Not important	N/A
Combine knowledge or ideas from different courses when completing assignments	<input type="radio"/>	<input type="radio"/>	<input type="radio"/>	<input type="radio"/>	<input type="radio"/>
Connect his or her learning to societal problems or issues	<input type="radio"/>	<input type="radio"/>	<input type="radio"/>	<input type="radio"/>	<input type="radio"/>
Examine the strengths and weaknesses of his or her own views on a topic or issue	<input type="radio"/>	<input type="radio"/>	<input type="radio"/>	<input type="radio"/>	<input type="radio"/>
Learn something that changes the way he or she understands an issue or concept	<input type="radio"/>	<input type="radio"/>	<input type="radio"/>	<input type="radio"/>	<input type="radio"/>
Connect ideas from your course to his or	<input type="radio"/>	<input type="radio"/>	<input type="radio"/>	<input type="radio"/>	<input type="radio"/>

METODEBILAG

her prior experiences and knowledge						
-------------------------------------	--	--	--	--	--	--

[q24 – GRID – SINGLE]

In your selected course, about what percent of class time is spent on the following?

	0%	1-9%	10-19%	20-29%	30-39%	40-49%	50-74%	75% or more	N/A
Lecture	<input type="radio"/>	<input type="radio"/>	<input type="radio"/>	<input type="radio"/>	<input type="radio"/>	<input type="radio"/>	<input type="radio"/>	<input type="radio"/>	<input type="radio"/>
Discussion	<input type="radio"/>	<input type="radio"/>	<input type="radio"/>	<input type="radio"/>	<input type="radio"/>	<input type="radio"/>	<input type="radio"/>	<input type="radio"/>	<input type="radio"/>
Small-group activities	<input type="radio"/>	<input type="radio"/>	<input type="radio"/>	<input type="radio"/>	<input type="radio"/>	<input type="radio"/>	<input type="radio"/>	<input type="radio"/>	<input type="radio"/>
Student presentations or performances	<input type="radio"/>	<input type="radio"/>	<input type="radio"/>	<input type="radio"/>	<input type="radio"/>	<input type="radio"/>	<input type="radio"/>	<input type="radio"/>	<input type="radio"/>
Independent student work (writing, painting, designing, etc.)	<input type="radio"/>	<input type="radio"/>	<input type="radio"/>	<input type="radio"/>	<input type="radio"/>	<input type="radio"/>	<input type="radio"/>	<input type="radio"/>	<input type="radio"/>
Assessing student learning (tests, evaluations, surveys, polls, etc.)	<input type="radio"/>	<input type="radio"/>	<input type="radio"/>	<input type="radio"/>	<input type="radio"/>	<input type="radio"/>	<input type="radio"/>	<input type="radio"/>	<input type="radio"/>
Experiential activities (labs, field work, clinical or field placements, etc.)	<input type="radio"/>	<input type="radio"/>	<input type="radio"/>	<input type="radio"/>	<input type="radio"/>	<input type="radio"/>	<input type="radio"/>	<input type="radio"/>	<input type="radio"/>

METODEBILAG

<b>Other*</b>	<input type="radio"/>	<input type="radio"/>	<input type="radio"/>	<input type="radio"/>	<input type="radio"/>	<input type="radio"/>	<input type="radio"/>	<input type="radio"/>	<input type="radio"/>
---------------	-----------------------	-----------------------	-----------------------	-----------------------	-----------------------	-----------------------	-----------------------	-----------------------	-----------------------

[q26 – GRID – SINGLE]

In your selected course, how much does the coursework emphasize the following?

	Very much	Quite a bit	Some	Very little	N/A
<b>Memorizing course material</b>	<input type="radio"/>	<input type="radio"/>	<input type="radio"/>	<input type="radio"/>	<input type="radio"/>
<b>Applying facts, theories, or methods to practical problems or new situations</b>	<input type="radio"/>	<input type="radio"/>	<input type="radio"/>	<input type="radio"/>	<input type="radio"/>
<b>Analyzing an idea, experience, or line of reasoning in depth</b>	<input type="radio"/>	<input type="radio"/>	<input type="radio"/>	<input type="radio"/>	<input type="radio"/>
<b>Evaluating a point of view, decision, or information source</b>	<input type="radio"/>	<input type="radio"/>	<input type="radio"/>	<input type="radio"/>	<input type="radio"/>
<b>Forming a new idea or understanding from various pieces of information</b>	<input type="radio"/>	<input type="radio"/>	<input type="radio"/>	<input type="radio"/>	<input type="radio"/>

[q27 – GRID – SINGLE]

To what extent do you structure your selected course so that students learn and develop in the following areas?

	Very much	Quite a bit	Some	Very little	N/A
<b>Writing clearly and effectively</b>	<input type="radio"/>	<input type="radio"/>	<input type="radio"/>	<input type="radio"/>	<input type="radio"/>
<b>Speaking clearly and effectively</b>	<input type="radio"/>	<input type="radio"/>	<input type="radio"/>	<input type="radio"/>	<input type="radio"/>

METODEBILAG

Thinking critically and analytically	<input type="radio"/>	<input type="radio"/>	<input type="radio"/>	<input type="radio"/>	<input type="radio"/>
Analyzing numerical and statistical information	<input type="radio"/>	<input type="radio"/>	<input type="radio"/>	<input type="radio"/>	<input type="radio"/>
Acquiring job- or work-related knowledge and skills	<input type="radio"/>	<input type="radio"/>	<input type="radio"/>	<input type="radio"/>	<input type="radio"/>
Working effectively with others	<input type="radio"/>	<input type="radio"/>	<input type="radio"/>	<input type="radio"/>	<input type="radio"/>
Developing or clarifying a personal code of values and ethics	<input type="radio"/>	<input type="radio"/>	<input type="radio"/>	<input type="radio"/>	<input type="radio"/>
Solving complex real-world problems	<input type="radio"/>	<input type="radio"/>	<input type="radio"/>	<input type="radio"/>	<input type="radio"/>
Being an informed and active citizen	<input type="radio"/>	<input type="radio"/>	<input type="radio"/>	<input type="radio"/>	<input type="radio"/>
Being a better learner*	<input type="radio"/>	<input type="radio"/>	<input type="radio"/>	<input type="radio"/>	<input type="radio"/>

[q38 – GRID – SINGLE]

In your selected course, how often do you use IT in the following activities?

	Very often	Often	Sometimes	Rarely/Never	N/A
Teaching sessions (polls, media clips, skype presentations, etc.)*	<input type="radio"/>	<input type="radio"/>	<input type="radio"/>	<input type="radio"/>	<input type="radio"/>
Advising students (via social media platforms, emails, etc.)*	<input type="radio"/>	<input type="radio"/>	<input type="radio"/>	<input type="radio"/>	<input type="radio"/>

To support student's preparation (online discussion fora, online lectures, emails, etc.)*	<input type="radio"/>	<input type="radio"/>	<input type="radio"/>	<input type="radio"/>	<input type="radio"/>
Exams (computerbased exams at the institution, digital assignments, oral exams via skype, etc.)*	<input type="radio"/>	<input type="radio"/>	<input type="radio"/>	<input type="radio"/>	<input type="radio"/>
Feedback on assignments, reports etc. (discussion via social media platforms, discussion fora, emails, etc.)*	<input type="radio"/>	<input type="radio"/>	<input type="radio"/>	<input type="radio"/>	<input type="radio"/>
Discussions with students outside of class sessions (via social media platforms, discussion fora, emails, etc.)*	<input type="radio"/>	<input type="radio"/>	<input type="radio"/>	<input type="radio"/>	<input type="radio"/>

[q39 – CATEGORICAL – SINGLE]

To what extent do you have sufficient competencies to apply IT in your teaching?\*

- (\_1) Very much
- (\_2) Quite a bit
- (\_3) Some
- (\_4) Very little
- (\_5) N/A

[q40 – GRID – SINGLE]

How much do you emphasize the following in your course exam?

Very much	Quite a bit	Some	Very little	N/A
-----------	-------------	------	-------------	-----



To test if the student has read the course work*	<input type="radio"/>	<input type="radio"/>	<input type="radio"/>	<input type="radio"/>	<input type="radio"/>
To test if the student can apply what he or she has learned on other contexts (real life situations, cases, etc.)*	<input type="radio"/>	<input type="radio"/>	<input type="radio"/>	<input type="radio"/>	<input type="radio"/>

[q41 – GRID – SINGLE]

To what extent do you plan the exams in your selected course so that students learn and develop in the following areas?

	Very much	Quite a bit	Some	Very little	N/A
Writing clearly and effectively*	<input type="radio"/>	<input type="radio"/>	<input type="radio"/>	<input type="radio"/>	<input type="radio"/>
Speaking clearly and effectively*	<input type="radio"/>	<input type="radio"/>	<input type="radio"/>	<input type="radio"/>	<input type="radio"/>
Thinking critically and analytically*	<input type="radio"/>	<input type="radio"/>	<input type="radio"/>	<input type="radio"/>	<input type="radio"/>
Analyzing numerical and statistical information*	<input type="radio"/>	<input type="radio"/>	<input type="radio"/>	<input type="radio"/>	<input type="radio"/>
Acquiring job- or work-related knowledge and skills*	<input type="radio"/>	<input type="radio"/>	<input type="radio"/>	<input type="radio"/>	<input type="radio"/>
Working effectively with others*	<input type="radio"/>	<input type="radio"/>	<input type="radio"/>	<input type="radio"/>	<input type="radio"/>
Developing or clarifying a personal code of values and ethics*	<input type="radio"/>	<input type="radio"/>	<input type="radio"/>	<input type="radio"/>	<input type="radio"/>

METODEBILAG

Solving complex real-world problems*	<input type="radio"/>	<input type="radio"/>	<input type="radio"/>	<input type="radio"/>	<input type="radio"/>
Being an informed and active citizen*	<input type="radio"/>	<input type="radio"/>	<input type="radio"/>	<input type="radio"/>	<input type="radio"/>
Being a better learner*	<input type="radio"/>	<input type="radio"/>	<input type="radio"/>	<input type="radio"/>	<input type="radio"/>

[q42a – CATEGORICAL – SINGLE]

What kind of exam format do you use in your selected course?\*

- (\_1) Mostly written exam
- (\_3) Mostly oral exam
- (\_2) A combination of written and oral exam
- (\_4) Other
- (\_5) N/A

[q42b – CATEGORICAL – SINGLE]

In your selected course, when does the exam take place?\*

- (\_1) End of term
- (\_2) During the term
- (\_3) Both during the term and in the end of term
- (\_4) Other
- (\_5) N/A

[q34 – CATEGORICAL – SINGLE]

Do you know your institution’s strategy or policy for the development of excellence in teaching – including competence development for teachers?\*

- (\_1) Yes
- (\_2) No
- (\_3) There is no official strategy or policy for the development of excellence in teaching

[q36a – GRID – SINGLE]

Have you participated in the following teaching developing activities in the current school year?

	Yes	No	N/A
Pedagogical competence development course*	<input type="radio"/>	<input type="radio"/>	<input type="radio"/>

METODEBILAG

Other forms of pedagogical competence development activities (workshop, seminars, etc.)*	<input type="radio"/>	<input type="radio"/>	<input type="radio"/>
Developing your teaching through dialogue with colleagues*	<input type="radio"/>	<input type="radio"/>	<input type="radio"/>
Supervised class sessions and/or feedback from colleagues, supervisor etc.*	<input type="radio"/>	<input type="radio"/>	<input type="radio"/>
Knowledge exchange concerning pedagogy with persons from international Higher Education institutions*	<input type="radio"/>	<input type="radio"/>	<input type="radio"/>
Other*	<input type="radio"/>	<input type="radio"/>	<input type="radio"/>

[q36b – CATEGORICAL – SINGLE]

Which other activities?\*

- (\_1) Write in:
- (\_2) N/A

[q43 – CATEGORICAL – SINGLE]

In your opinion, to what extent is excellent teaching prioritised at your institution?\*

- (\_1) Very much
- (\_2) Quite a bit
- (\_3) Some
- (\_4) Very little
- (\_5) N/A

[q44 – GRID – SINGLE]

How much does excellence in teaching influence the following?

	Very much	Quite a bit	Some	Very little	N/A
Salary*	<input type="radio"/>	<input type="radio"/>	<input type="radio"/>	<input type="radio"/>	<input type="radio"/>
Promotion*	<input type="radio"/>	<input type="radio"/>	<input type="radio"/>	<input type="radio"/>	<input type="radio"/>

Other forms of recognition by management*	<input type="radio"/>	<input type="radio"/>	<input type="radio"/>	<input type="radio"/>	<input type="radio"/>
Recognition from your peers*	<input type="radio"/>	<input type="radio"/>	<input type="radio"/>	<input type="radio"/>	<input type="radio"/>

[q45 – CATEGORICAL – SINGLE] / UNIVERSITY ONLY

To what extent is teaching prioritised compared to research/development at your institution?\*

- (\_1) Considerably higher
- (\_2) Higher
- (\_3) Neither higher nor lower
- (\_4) Lower
- (\_5) Considerably lower

[q46 – CATEGORICAL – SINGLE]

How satisfied are you with the terms for teaching – all things considered?\*

- (\_1) Very satisfied
- (\_2) Satisfied
- (\_3) Neither satisfied or dissatisfied
- (\_4) Dissatisfied
- (\_5) Very dissatisfied
- (\_6) N/A

[q48 – CATEGORICAL – SINGLE]

In your opinion, what single action would best strengthen the quality of the student's learning on your institution?\*

- (\_1) Write in:
- (\_2) N/A

[END]

This was the last question of the survey. If you want to look through your answers click “Previous”. When you click “Next” your answers will be sent.



# EPINION

## OM OS

Vi er et af Skandinaviens største konsulent- og analysefirmaer med kontorer i Danmark, Grønland, Norge, Storbritannien, Sverige, Tyskland, Vietnam og Østrig.

Vi er en mangfoldig arbejdsplads med internationalt perspektiv og samarbejdspartnere i hele verden og beskæftiger mere end 150 fastansatte medarbejdere og 500 interviewere.

Vi leverer skræddersyede undersøgelser, der sikrer et solidt grundlag for optimale beslutninger. Vores mål er altid at præsentere analyseresultater og yde rådgivning af højeste kvalitet.

### EPINION KØBENHAVN

RYESGADE 3F  
2200 KØBENHAVN N  
T: +45 87 30 95 00  
E: TYA@EPINION.DK  
W: WWW.EPINION.DK

### EPINION AARHUS

NORDHAVNSGADE 1-3  
8000 AARHUS C  
T: +45 87 30 95 00  
E: TV@EPINION.DK  
W: WWW.EPINION.DK



Udvalg for Kvalitet og Relevans  
i de Videregående Uddannelser