

Bilag 1 - Grundskole

VIVE

DET NATIONALE FORSKNINGS-
OG ANALYSECENTER FOR VELFÆRD



DANMARKS
EVALUERINGSINSTITUT

INDHOLD

Bilag 1 - Grundskole

Bilag 1 knytter sig til baggrundsrapporten til evalueringen af 7-trins-skalaen, som omhandler kortlægningen og analysen af karaktergivning. Formålet med bilag 1 er at give læseren et mere nuanceret indblik i variationer i karaktergivningen på grundskolen.

Indholdet i bilag 1 er som følger:

1	Oversigt over kriterier	4
1.1	bedømmelsesform, prøveform og fagdisciplin	4
1.2	Bedømmelses form og fagdisciplin fordelt på fag	5

2	Sammenhæng mellem fejlprocent og 12-andel	9
----------	--	----------

3	Fordelinger	12
3.1	Alle karakterer	12
3.2	Bedømmelsesform	13
3.3	Prøveformer	26
3.4	Fag	31

1 Oversigt over kriterier

1.1 Bedømmelsesform, prøveform og fagdisciplin

TABEL 1.1

Oversigt: Gennemsnit, fejlprocent og andel 12-taller

Bedømmelsesform	Disciplin/prøveform	GNS	Fejl%	Andel 12-taller	2016		
					GNS	Fejl%	Andel 12-taller
I alt					2016		
Alle	Alle	6,8	9%	9%	7,2	6%	11%
Afgangsprøve	Alle	7,0	6%	13%	7,3	12%	16%
Afgangsprøve	Bundne prøvefag	7,0	6%	13%	7,3	10%	15%
Afgangsprøve	Prøvefag til udtræk	7,3	11%	13%	7,3	14%	17%
Afgangsprøve	Valgfag	6,4	23%	10%	6,8	9%	12%
Afgangsprøve	Ingen	7,8	32%	21%	7,8	34%	22%
Afgangsprøve	Mundtlig	7,3	18%	19%	7,7	32%	24%
Afgangsprøve	Skriftlig	6,7	13%	8%	6,9	6%	9%
Standpunkt	Alle	6,8	9%	7%	7,1	6%	9%
Standpunkt	Ingen	6,8	11%	6%	7,2	12%	8%
Standpunkt	Mundtlig	6,5	18%	6%	6,8	8%	8%
Standpunkt	Skriftlig	6,8	9%	7%	7,1	6%	9%

Kilde: VIVE på grundlag af data indsamlet af Undervisningsministeriet

Note: Oversigten viser gennemsnit (GNS), fejlprocenten (Fejl%) og andelen af 12-taller for skoleårene 2007-2016 samt de tilsvarende tal for skoleåret 2016/17. Tallene er markeret med gråt der hvor værdierne overstiger de kritiske værdier fremlagt i kapitel 2.

1.2 Bedømmelsesform og fagdisciplin fordelt på fag

TABEL 1.2

Oversigt: Gennemsnit, fejlprocent og andel 12-taller fordelt på fag

Fag	Bedømmelsesform	Disciplin	GNS	Fejl%	Andel 12-taller	GNS	Fejl%	Andel 12-taller
I alt						2016		
Obligatorisk Projekt opgave	Afgangsprøve	Ingen	7,9	33%	21%	7,9	37%	24%
Obligatorisk selvvalgt opgave	Afgangsprøve	Ingen	7,5	22%	16%	7,9	33%	19%
Dansk	Afgangsprøve	Mundtlig	7,6	26%	22%	8,1	44%	27%
Engelsk	Afgangsprøve	Mundtlig	7,6	28%	22%	8,0	41%	26%
Fransk	Afgangsprøve	Mundtlig	7,2	21%	19%	7,3	24%	20%
Fysik/kemi	Afgangsprøve	Mundtlig	6,7	21%	15%	7,0	14%	17%
Fællesprøven i fysik/kemi, biologi og geografi	Afgangsprøve	Mundtlig	7,7	30%	24%	7,7	30%	24%

Fag	Bedømmelsesform	Disciplin	GNS	Fejl%	Andel 12-taller	GNS	Fejl%	Andel 12-taller
Historie	Afgangsprøve	Mundtlig	7,3	21%	21%	7,9	37%	27%
Kristendoms-kundskab	Afgangsprøve	Mundtlig	7,5	25%	21%	8,0	40%	28%
Matematik	Afgangsprøve	Mundtlig	7,2	15%	17%	7,3	17%	18%
Samfundsfag	Afgangsprøve	Mundtlig	7,4	20%	20%	8,0	38%	27%
Tysk	Afgangsprøve	Mundtlig	6,2	31%	10%	6,6	22%	13%
Biologi	Afgangsprøve	Skriftlig	7,2	17%	8%	6,8	10%	6%
Dansk	Afgangsprøve	Skriftlig	6,6	18%	7%	6,8	9%	8%
Engelsk	Afgangsprøve	Skriftlig	7,1	8%	10%	7,4	15%	13%
Fransk	Afgangsprøve	Skriftlig	6,5	20%	9%	6,9	6%	9%
Geografi	Afgangsprøve	Skriftlig	7,2	15%	7%	6,5	17%	7%
Matematik	Afgangsprøve	Skriftlig	7,0	5%	11%	7,2	8%	12%
Tysk	Afgangsprøve	Skriftlig	6,3	28%	7%	7,0	17%	8%
Biologi	Standpunkt	Ingen	6,9	15%	5%	7,2	11%	8%
Fysik/kemi	Standpunkt	Ingen	6,6	14%	6%	7,0	9%	8%
Geografi	Standpunkt	Ingen	7,0	18%	5%	7,0	14%	6%

Fag	Bedømmelsesform	Disciplin	GNS	Fejl%	Andel 12-taller	GNS	Fejl%	Andel 12-taller
Historie	Standpunkt	Ingen	6,4	23%	3%	7,1	7%	9%
Kristendoms-kundskab	Standpunkt	Ingen	6,7	14%	5%	7,0	11%	7%
Samfundsfag	Standpunkt	Ingen	6,8	9%	7%	7,1	7%	9%
Dansk	Standpunkt	Mundtlig	6,7	13%	6%	6,9	3%	9%
Engelsk	Standpunkt	Mundtlig	6,7	12%	7%	7,1	5%	11%
Fransk	Standpunkt	Mundtlig	6,9	6%	8%	7,0	0%	10%
Matematik	Standpunkt	Mundtlig	6,4	23%	6%	6,6	14%	8%
Tysk	Standpunkt	Mundtlig	5,9	41%	3%	6,2	30%	5%
Dansk	Standpunkt	Skriftlig	6,8	13%	6%	6,9	9%	8%
Engelsk	Standpunkt	Skriftlig	6,9	6%	8%	7,3	12%	11%
Fransk	Standpunkt	Skriftlig	6,9	7%	7%	7,0	4%	9%
Matematik	Standpunkt	Skriftlig	7,0	5%	9%	7,2	7%	11%
Tysk	Standpunkt	Skriftlig	6,2	30%	4%	6,8	8%	7%

Kilde: VIVE på grundlag af data indsamlet af Undervisningsministeriet

Note: Oversigten viser gennemsnit (GNS), fejlprocenten (Fejl%) og andelen af 12-taller for skoleårene 2007-2016 samt de tilsvarende tal for skoleåret 2016/17. Tallene er markeret med gråt der hvor værdierne overstiger de kritiske værdier fremlagt i kapitel 2

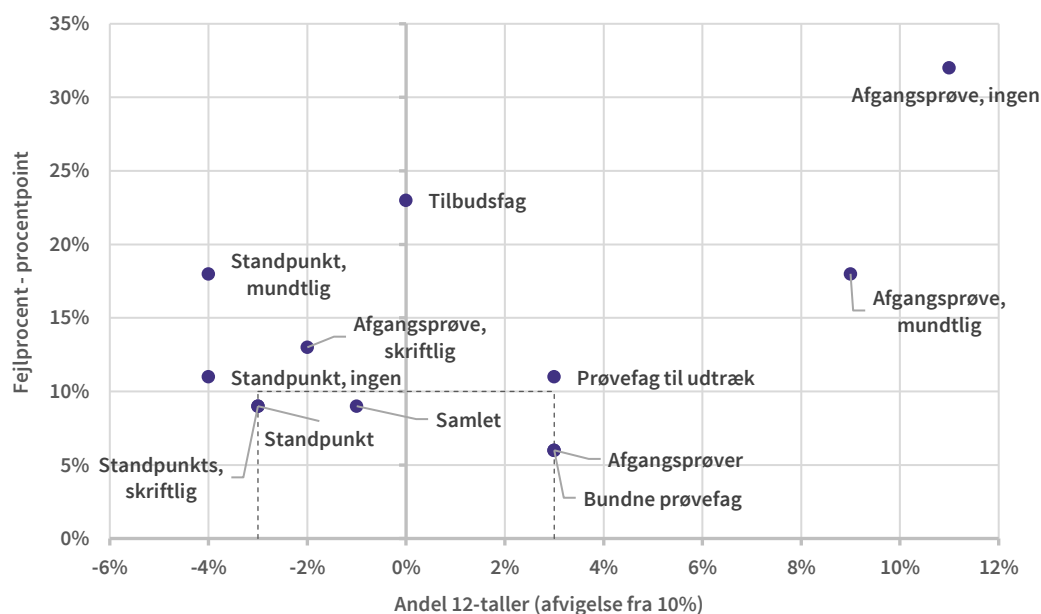
2 Sammenhæng mellem fejlprocent og 12-andel

Opdeling på bedømmelsesform og fagdisciplin

I det følgende afsnit opdeler vi karaktererne, alt efter om de er givet som standpunktskarakterer eller til afgangsprøverne, samt om de er givet som en mundtlig eller skriftlig karakter, eller om det er en karakter uden fagdisciplin. Skriftlige karakterer refererer til karakterer, hvor fagdisciplinen i UDFK-registret hos Danmarks Statistik er registreret som skriftlig, matematisk problemløsning, matematiske færdigheder, retskrivning og læsning. Mundtlige karakterer refererer til karakterer, hvor fagdisciplinen i UDFK er registreret som mundtlig eller praktisk/mundtlig. Fagdisciplinen "ingen" refererer inden for standpunktskarakterer til de karakterer, hvor der ikke gives separate mundtlige og skriftlige karakterer. Det kan fx være kristendomskundskab og historie. Afgangsprøver med fagdisciplinen "ingen" refererer kun til de to obligatoriske projektopgaver i hhv. 9. og 10. klasse.

FIGUR 2.1

Sammenhænge mellem fejlprocent og 12-andel i grundskolerne



Kilde: VIVE på grundlag af data indsamlet af Undervisningsministeriet.

Note: Figuren viser sammenhængen mellem fejlprocenten og 12-andelen i grundskolen fra 2007-2016. Feltet inden for de stiplede linjer viser området, hvor grænseværdierne er overholdt for de to mål. Hvert punkt refererer til en given opdeling af karakterer. "Ingen" refererer til karakterer uden fagdisciplin. Det kan fx være standpunktskarakterer i biologi eller afgangskarakterer i den obligatoriske projektopgave.

Figur 2.1 illustrerer sammenhængen mellem afvigelsen i andelen af 12-taller fra de forventede 10 % og fejlprocenten. Feltet inden for de stiplede linjer viser området, hvor andelen af 12-taller ligger

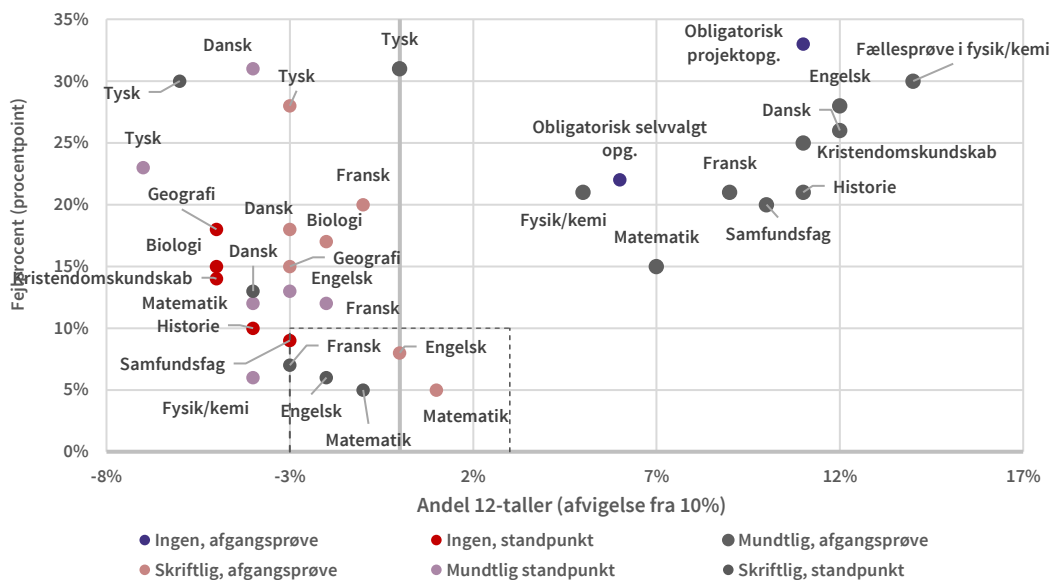
inden for grænseværdien på $\pm 3\%$ fremsat i kapitel 2 i rapporten, og hvor den samlede fejlprocent er lavere end 10%. Værdierne for de enkelte opdelinger er taget fra fordelingsfiguren og kan findes i kapitel 3 i dette bilag. Af figur 3.1 i rapporten fremgår det, at den samlede karaktergivning i grundskolen ser fornuftig ud. Men af figur 2.1 i dette bilag fremgår det, at der findes store underliggende forskelle inden for bedømmelsesform og fagdisciplin. Generelt har mundtlige afgangsprøver og projektopgaver en højere andel end forventet andel af 12-taller samt høje fejlprocenter. For de mundtlige karakterer kan vi i figur 3.11 observere en udvikling i andelen af 12-taller fra 14% i 2007/08 til 25% i 2016/17. Følger man udviklingen i de skriftlige karakterer givet til afgangsprøverne har de i de senere år stabiliseret sig omkring de 10%.

Modsat afgangsprøverne ser det ud til, at der gives færre 12-taller i standpunktskaraktererne end forventet. Følger vi igen udviklingen fra 2007/08 og frem i figur 3.17, ser vi, at dette hovedsageligt skyldes, at der efter 7-trins-skalaens indførelse blev givet færre 12-taller (5%) end forventet, hvilket i 2016/17 er steget til de forventede 10%. Spørgsmålet er naturligvis, om denne opadgående trend vil fortsætte, eller om den vil stabilisere sig. Udviklingen i brugen af 12-taller ser desuden ens ud for både de skriftlige og mundtlige standpunktskarakterer samt standpunktskarakterer uden fagdisciplin, jf. figurer 3.20, 3.23 og 3.26 i bilag 1. Derimod ser vi samtidig, at niveauet af 7-taller i de skriftlige standpunktskarakterer og standpunktskarakterer uden fagdisciplin har ligget stabilt omkring de 35% mod et forventet niveau på 30%.

Opdeling på bedømmelsesform, fagdisciplin og fag

FIGUR 2.2

Sammenhæng mellem fejlprocent og 12-andel



Kilde: VIVE på grundlag af data indsamlet af Undervisningsministeriet.

Note: Figuren viser sammenhængen mellem fejlprocenten og 12-andelen i grundskolen fra 2007-2016. Feltet inden for de stiplede linjer viser området, hvor grænseværdierne er overholdt for de to mål. Hvert punkt refererer til en karakter i det givne fag inden for en bedømmelsesform og fagdisciplin.

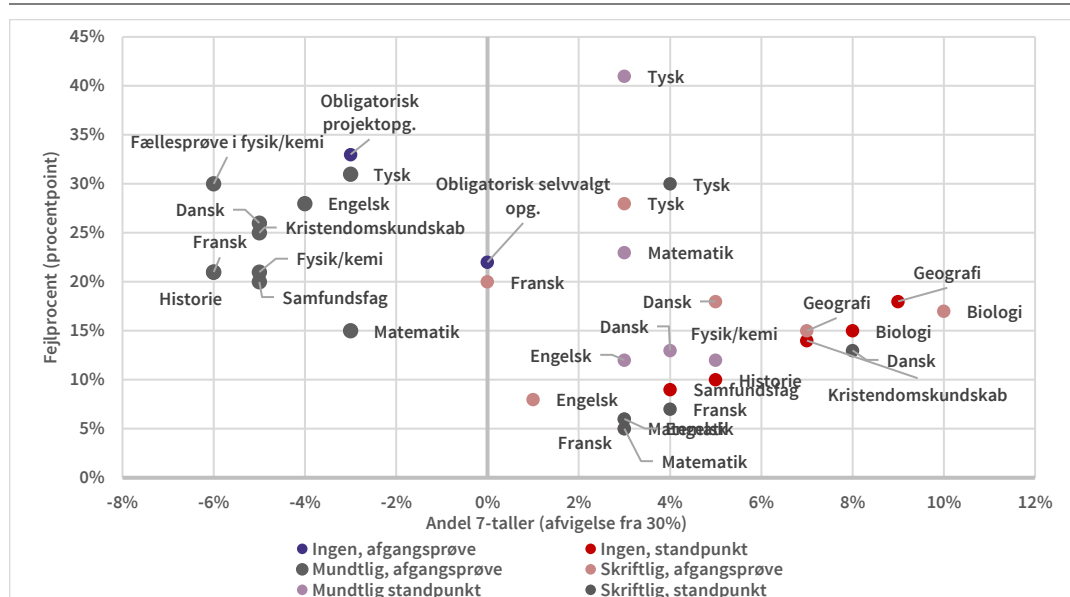
Figur 2.2 viser igen sammenhængen imellem afvigelsen i andelen af 12-taller fra de forventede 10% og fejlprocenten, men her opdelt på fag, fagdisciplin og bedømmelsesform. Ud fra figuren er det tydeligt at se, at det mønster, som vi så inden for de mundtlige afgangsprøver, ikke er drevet af spe-

cifikke fag, men i stedet virker som en generel tendens. Det eneste fag, hvis mundtlige afgangsprøve ikke har en højere andel end forventet andel af 12-taller, er tysk, men kigger vi på udviklingen over tid, ses der også her en opadgående trend, hvor andelen af 12-taller i 2016/17 nærmer sig de 15 % (figur 3.134). Ser vi på de andre bedømmelses- og fagdisciplinskombinationer, ser vi en lille tendens til, at der gives færre 12-taller end forventet i standpunktskarakterer uden fagdisciplin samt standpunktskarakterer i mundtlig tysk. Faget tysk skiller sig ud ved at have utrolig store fejlprocenter uden nødvendigvis at have færre få 12-taller end forventet. Figurer 3.130-3.141, afslører, at det hovedsageligt skyldtes utroligt høje andele af 2-, 4- og 7-taller initialt. I 2016/17 gives stadig flere 7-taller end forventet i skriftlig tysk til afgangsprøverne og i standpunktskaraktererne samt flere 2-taller end forventet og færre 10-taller end forventet til afgangsprøverne i mundtlig tysk.

Det fremgår også af figur 2.2, at mange af de mundtlige standpunktskarakterer samt standpunktskarakterer uden fagdisciplin og skriftlige afgangsprøver har høje fejlprocenter, om end andelen af 12-taller i høj grad ligger inden for det forventede. Vi præsenterer derfor også figur 2.3, som viser sammenhængen mellem afvigelsen i andelen af 7-taller fra de forventede 30 % og fejlprocenten. Her ses en tendens til, at standpunktskarakterer uden fagdisciplin samt skriftlige karakterer givet til afgangsprøverne generelt har en høj andel af 7-taller. At dømme ud fra figur 2.3 er dette især drevet af fagene biologi, geografi og kristendomskundskab. Dog ser vi også, at hvor karaktererne i de mundtligt afgangsprøver agerer ens, er der langt højere heterogenitet blandt fagene i de andre kombinationer af bedømmelsesform og fagdisciplin.

FIGUR 2.3

Sammenhæng mellem fejlprocent og 7-andel



Kilde: VIVE på grundlag af data indsamlet af Undervisningsministeriet.

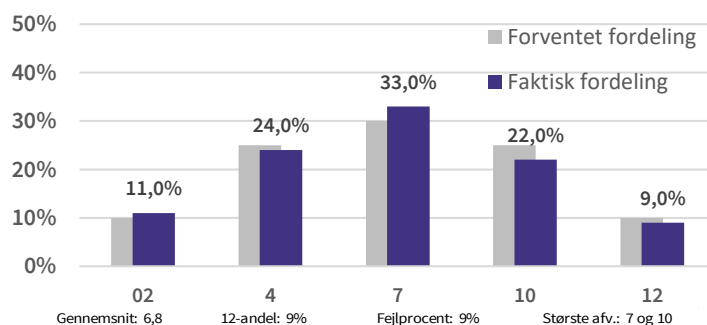
Note: Figuren viser sammenhængen mellem fejlprocenten og afvigelsen i andelen af 7-taller fra de forventede 30%. Hvert punkt refererer til en kombination af fag, bedømmelsesform og fagdisciplin.

3 Fordelinger

3.1 Alle karakterer

FIGUR 3.1

Fordeling af karakterer i grundskolen - alle karakterer

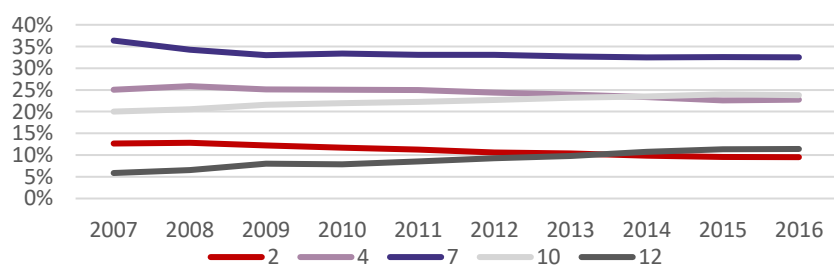


Kilde: Vive på grundlag af data indsamlet af Undervisningsministeriet

Note: Figuren viser den forventede fordeling af alle beståede karakterer (jf. Karakterkommissionens anbefalinger) samt den faktiske karakterfordeling af alle beståede karakterer i grundskolen - alle karakterer. N: 19.671.118

FIGUR 3.2

Udvikling i procentandelen for hvert karaktertrin i grundskolen - alle karakterer

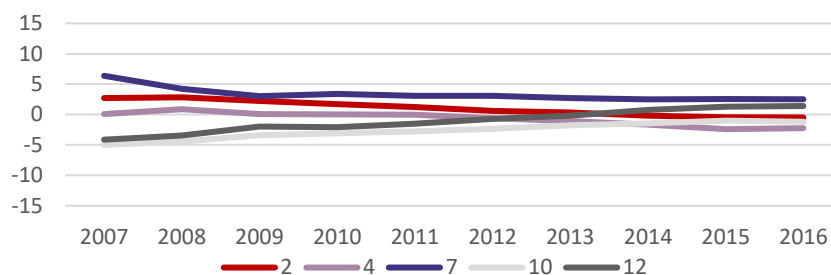


Kilde: VIVE på grundlag af data indsamlet af Undervisningsministeriet

Note: Figuren viser den tidsmæssige udvikling i den relative andel af hvert bestået karaktertrin for karakterer i grundskolen - alle karakterer mellem år 2007-2016. N: 19.671.118

FIGUR 3.3

Udvikling i afvigelsen fra den forventede procentandel for hvert karaktertrin i grundskolen - alle karakterer, 2007-2016 (procentpoint)



Kilde: VIVE på grundlag af data indsamlet af Undervisningsministeriet

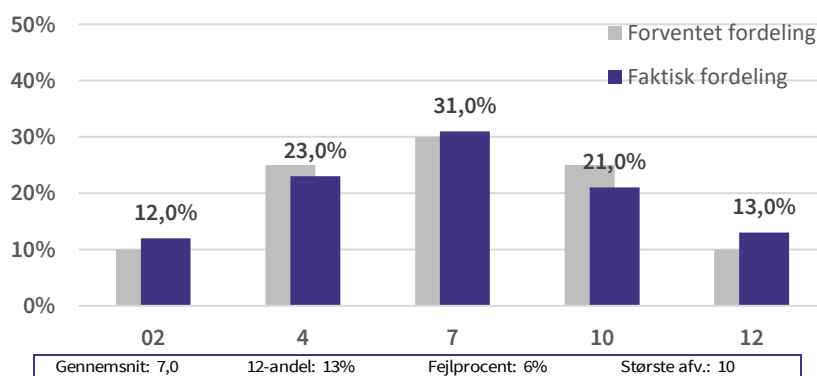
Note: Figuren viser den tidsmæssige udvikling i afvigelsen mellem den forventede andel af hvert bestået karaktertrin (jf. Karakterkommissionens anbefalinger) og den faktiske andel af hvert bestået karaktertrin for karakterer i grundskolen - alle karakterer mellem år 2007-2016. N: 19.671.118

3.2 Bedømmelsesform

3.2.1 Afgangsprøver

FIGUR 3.4

Fordeling af karakterer i grundskolen - afgangsprøver, 2007-2016 (pct.)

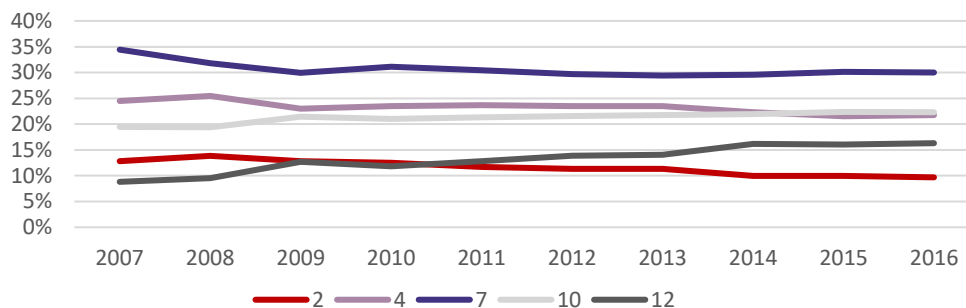


Kilde: VIVE på grundlag af data indsamlet af Undervisningsministeriet

Note: Figuren viser den forventede fordeling af alle beståede karakterer (jf. Karakterkommissionens anbefalinger) samt den faktiske karakterfordeling af alle beståede karakterer ved grundskolen - afgangsprøver. N: 6.985.996

FIGUR 3.5

Udvikling i procentandelen for hvert karaktertrin i grundskolen - afgangsprøver, 2007-2016 (pct.)

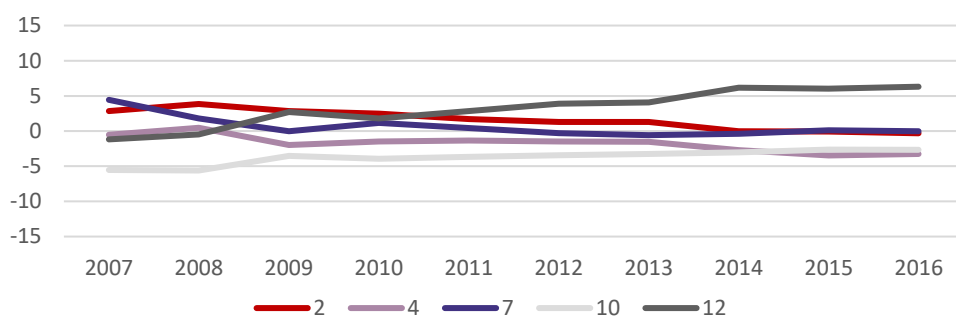


Kilde: VIVE på grundlag af data indsamlet af Undervisningsministeriet

Note: Figuren viser den tidsmæssige udvikling i den relative andel af hvert bestået karaktertrin for afgangsprøve karakterer i grundskolen - afgangsprøver mellem år 2007-2016. N: 6.985.996

FIGUR 3.6

Udvikling i afvigelsen fra den forventede procentandel for hvert karaktertrin i grundskolen - afgangsprøver - afgangsprøve, 2007-2016 (procentpoint)



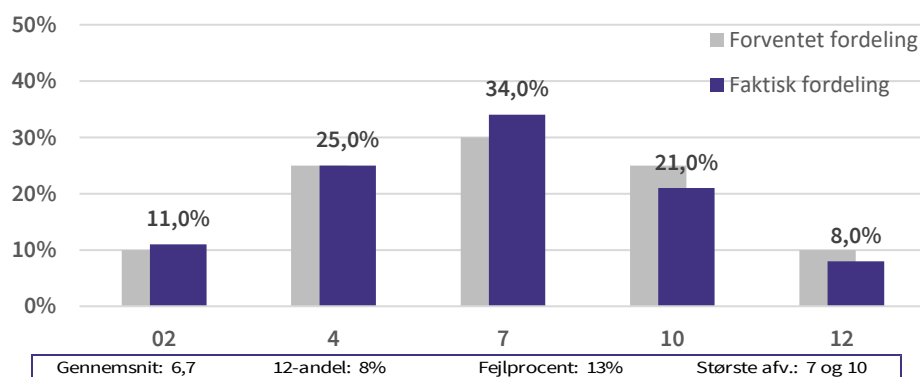
Kilde: VIVE på grundlag af data indsamlet af Undervisningsministeriet

Note: Figuren viser den tidsmæssige udvikling i afvigelsen mellem den forventede andel af hvert bestået karaktertrin (jf. Karakterkommissionens anbefalinger) og den faktiske andel af hvert bestået karaktertrin for afgangsprøve karakterer i grundskolen - afgangsprøver mellem år 2007-2016. N: 6.985.996

Fagdisciplin

FIGUR 3.7

Fordeling af karakterer i grundskolen - skriftlige afgangsprøver, 2007-2016 (pct.)

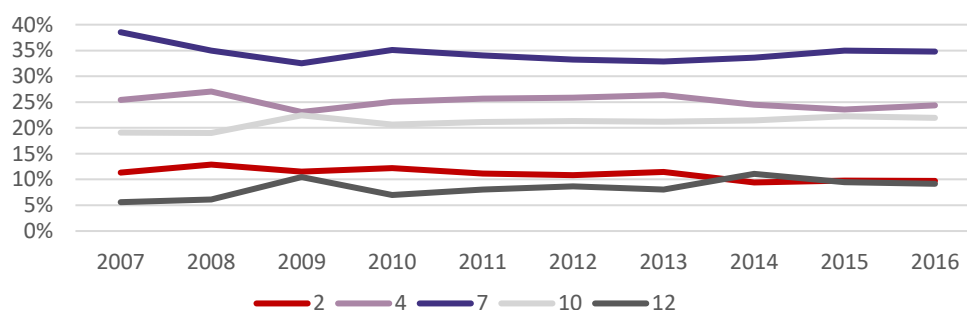


Kilde: VIVE på grundlag af data indsamlet af Undervisningsministeriet

Note: Figuren viser den forventede fordeling af alle beståede karakterer (jf. Karakterkommissionens anbefalinger) samt den faktiske karakterfordeling af alle beståede karakterer ved grundskolen - skriftlige afgangsprøver. N: 3.843.915

FIGUR 3.8

Udvikling i procentandelen for hvert karaktertrin i grundskolen - skriftlige afgangsprøver, 2007-2016 (pct.)

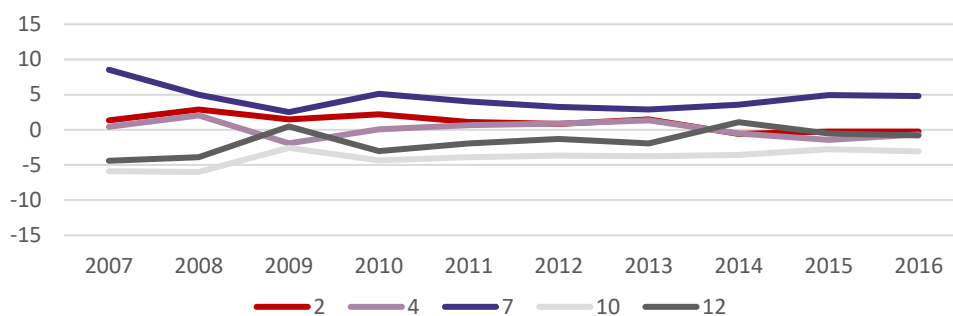


Kilde: VIVE på grundlag af data indsamlet af Undervisningsministeriet

Note: Figuren viser den tidsmæssige udvikling i den relative andel af hvert bestået karaktertrin for afgangsprøve karakterer skriftlig i grundskolen - skriftlige afgangsprøver mellem år 2007-2016. N: 3.843.915

FIGUR 3.9

Udvikling i afvigelsen fra den forventede procentandel for hvert karaktertrin i grundskolen - skriftlige afgangsprøver - afgangsprøve skriftlig, 2007-2016 (procentpoint)

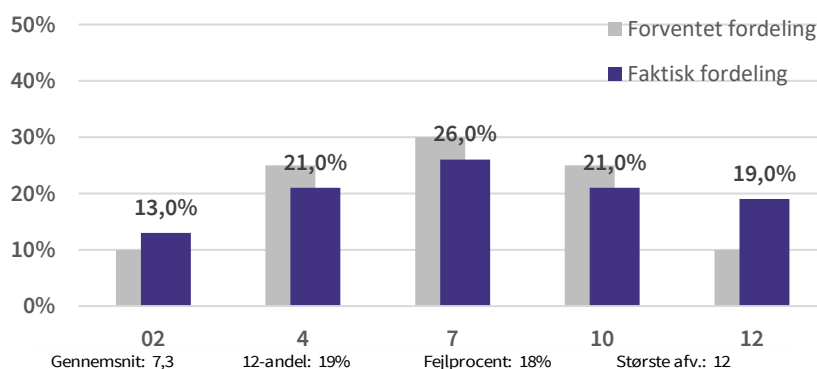


Kilde: VIVE på grundlag af data indsamlet af Undervisningsministeriet

Note: Figuren viser den tidsmæssige udvikling i afvigelsen mellem den forventede andel af hvert bestået karaktertrin (jf. Karakterkommissionens anbefalinger) og den faktiske andel af hvert bestået karaktertrin for afgangsprøve karakterer skriftlig i grundskolen - skriftlige afgangsprøver mellem år 2007-2016. N: 3.843.915

FIGUR 3.10

Fordeling af karakterer i grundskolen - mundtlige afgangsprøver, 2007-2016 (pct.)

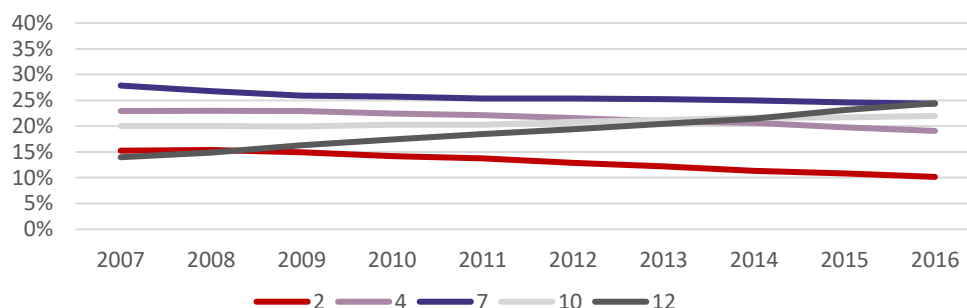


Kilde: VIVE på grundlag af data indsamlet af Undervisningsministeriet

Note: Figuren viser den forventede fordeling af alle beståede karakterer (jf. Karakterkommissionens anbefalinger) samt den faktiske karakterfordeling af alle beståede karakterer ved grundskolen - mundtlige afgangsprøver. N: 2.576.869

FIGUR 3.11

Udvikling i procentandelen for hvert karaktertrin i grundskolen - mundtlige afgangsprøver, 2007-2016 (pct.)

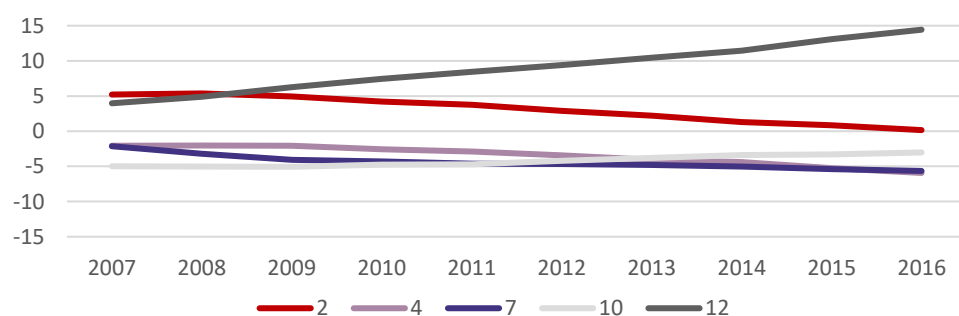


Kilde: VIVE på grundlag af data indsamlet af Undervisningsministeriet

Note: Figuren viser den tidsmæssige udvikling i den relative andel af hvert bestået karaktertrin for afgangsprøve karakterer mundtlig i grundskolen - mundtlige afgangsprøver mellem år 2007-2016. N: 2.576.869

FIGUR 3.12

Udvikling i afvigelsen fra den forventede procentandel for hvert karaktertrin i grundskolen - mundtlige afgangsprøver - afgangsprøve mundtlig, 2007-2016 (procentpoint)

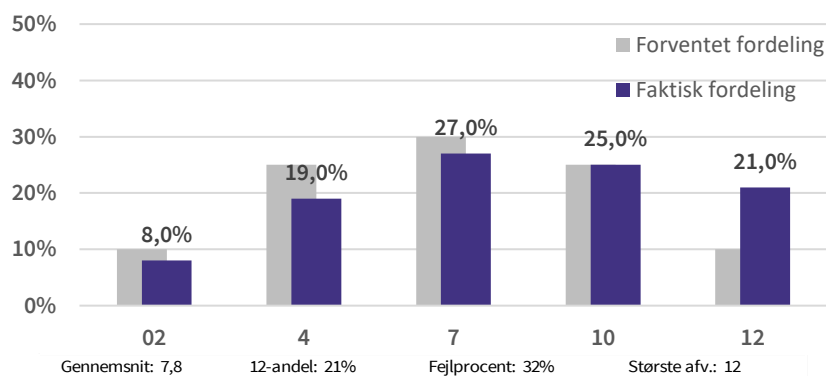


Kilde: VIVE på grundlag af data indsamlet af Undervisningsministeriet

Note: Figuren viser den tidsmæssige udvikling i afvigelsen mellem den forventede andel af hvert bestået karaktertrin (jf. Karakterkommissionens anbefalinger) og den faktiske andel af hvert bestået karaktertrin for afgangsprøve karakterer mundtlig i grundskolen - mundtlige afgangsprøver mellem år 2007-2016. N: 2.576.869

FIGUR 3.13

Fordeling af karakterer i grundskolen - afgangsprøver uden fagdisciplin, 2011-2016 (pct.)

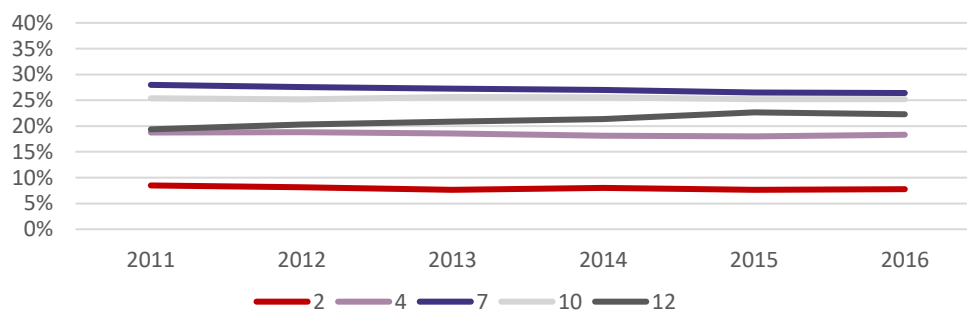


Kilde: VIVE på grundlag af data indsamlet af Undervisningsministeriet

Note: Figuren viser den forventede fordeling af alle beståede karakterer (jf. Karakterkommissionens anbefalinger) samt den faktiske karakterfordeling af alle beståede karakterer ved grundskolen - afgangsprøver uden fagdisciplin. N: 565.212

FIGUR 3.14

Udvikling i procentandelen for hvert karaktertrin i grundskolen - afgangsprøver uden fagdisciplin, 2011-2016 (pct.)

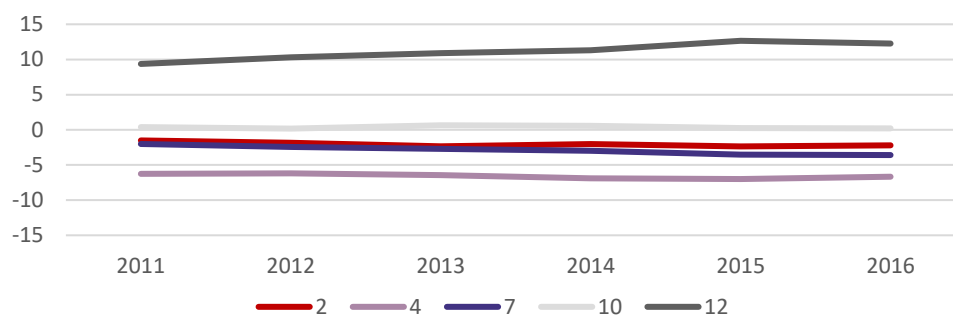


Kilde: VIVE på grundlag af data indsamlet af Undervisningsministeriet

Note: Figuren viser den tidsmæssige udvikling i den relative andel af hvert bestået karaktertrin for afgangsprøve karakterer ingen fagdisciplin i grundskolen - afgangsprøver uden fagdisciplin mellem år 2011-2016. N: 565.212

FIGUR 3.15

Udvikling i afvigelsen fra den forventede procentandel for hvert karaktertrin i grundskolen - afgangsprøver uden fagdisciplin, 2011-2016 (procentpoint)



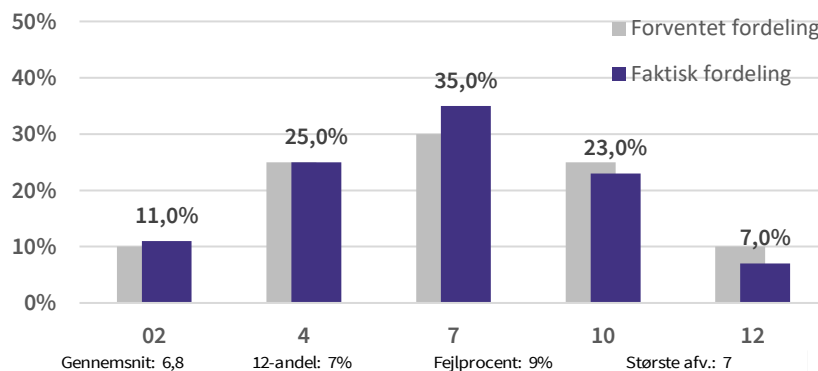
Kilde: VIVE på grundlag af data indsamlet af Undervisningsministeriet

Note: Figuren viser den tidsmæssige udvikling i afvigelsen mellem den forventede andel af hvert bestået karaktertrin (jf. Karakterkommissionens anbefalinger) og den faktiske andel af hvert bestået karaktertrin for afgangsprøve karakterer ingen fagdisciplin i grundskolen - afgangsprøver uden fagdisciplin mellem år 2011-2016. N: 565.212

3.2.2 Standpunktskarakterer

FIGUR 3.16

Fordeling af karakterer i grundskolen - standpunktskarakterer, 2007-2016 (pct.)

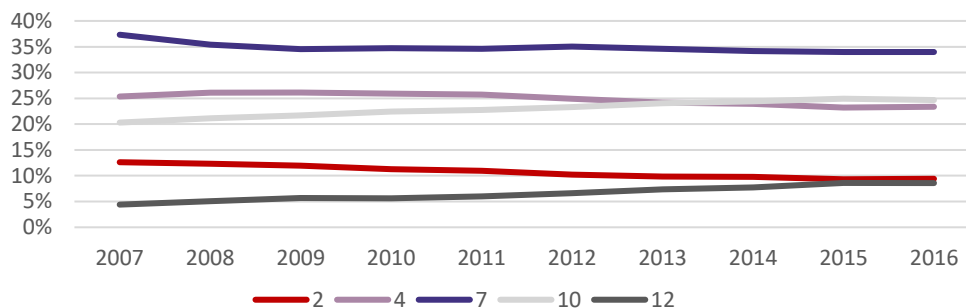


Kilde: VIVE på grundlag af data indsamlet af Undervisningsministeriet

Note: Figuren viser den forventede fordeling af alle beståede karakterer (jf. Karakterkommissionens anbefalinger) samt den faktiske karakterfordeling af alle beståede karakterer ved grundskolen - standpunktskarakterer. N: 12.685.122

FIGUR 3.17

Udvikling i procentandelen for hvert karaktertrin i grundskolen - standpunktskarakterer, 2007-2016 (pct.)

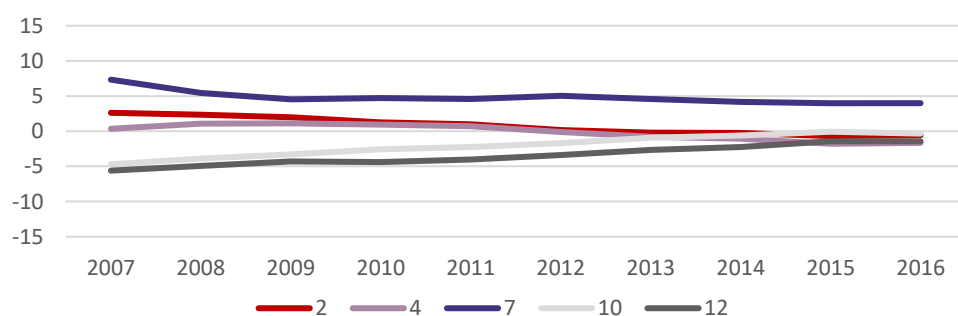


Kilde: VIVE på grundlag af data indsamlet af Undervisningsministeriet

Note: Figuren viser den tidsmæssige udvikling i den relative andel af hvert bestået karaktertrin for standpunktskarakterer i grundskolen - standpunktskarakterer mellem år 2007-2016. N: 12.685.122

FIGUR 3.18

Udvikling i afvigelsen fra den forventede procentandel for hvert karaktertrin i grundskolen - standpunktskarakterer - standpunktskarakterer, 2007-2016 (procentpoint)



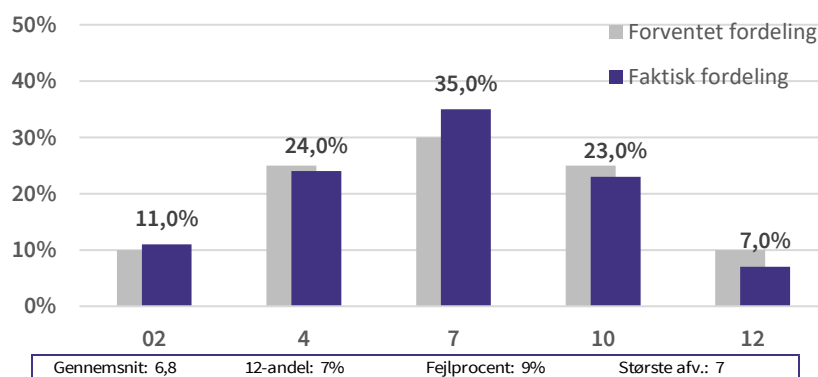
Kilde: VIVE på grundlag af data indsamlet af Undervisningsministeriet

Note: Figuren viser den tidsmæssige udvikling i afvigelsen mellem den forventede andel af hvert bestået karaktertrin (jf. Karakterkommissionens anbefalinger) og den faktiske andel af hvert bestået karaktertrin for standpunktskarakterer i grundskolen - standpunktskarakterer mellem år 2007-2016. N: 12.685.122

Fagdisciplin

FIGUR 3.19

Fordeling af karakterer i grundskolen - skriftlige standpunktskarakterer, 2007-2016 (pct.)

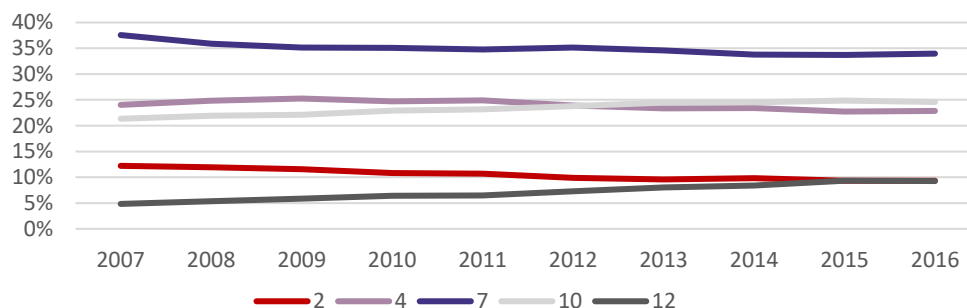


Kilde: VIVE på grundlag af data indsamlet af Undervisningsministeriet

Note: Figuren viser den forventede fordeling af alle beståede karakterer (jf. Karakterkommissionens anbefalinger) samt den faktiske karakterfordeling af alle beståede karakterer ved grundskolen - skriftlige standpunktskarakterer. N: 5.303.387

FIGUR 3.20

Udvikling i procentandelen for hvert karaktertrin i grundskolen - skriftlige standpunktskarakterer, 2007-2016 (pct.)

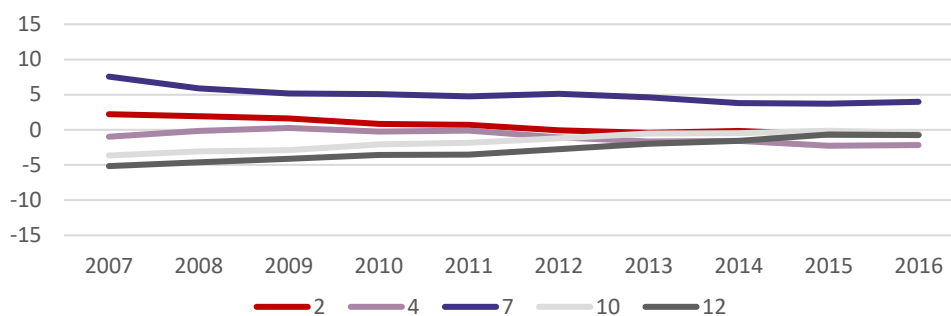


Kilde: VIVE på grundlag af data indsamlet af Undervisningsministeriet

Note: Figuren viser den tidsmæssige udvikling i den relative andel af hvert bestået karaktertrin for standpunktskarakterer skriftlige i grundskolen - skriftlige standpunktskarakterer mellem år 2007-2016. N: 5.303.387

FIGUR 3.21

Udvikling i afvigelsen fra den forventede procentandel for hvert karaktertrin i grundskolen - skriftlige standpunktskarakterer - standpunktskarakterer skriftlige, 2007-2016 (procentpoint)

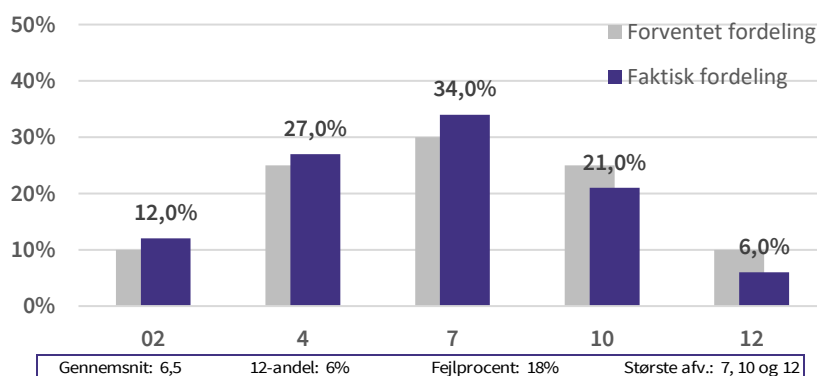


Kilde: VIVE på grundlag af data indsamlet af Undervisningsministeriet

Note: Figuren viser den tidsmæssige udvikling i afvigelsen mellem den forventede andel af hvert bestået karaktertrin (jf. Karakterkommissionens anbefalinger) og den faktiske andel af hvert bestået karaktertrin for standpunktskarakterer skriftlige i grundskolen - skriftlige standpunktskarakterer mellem år 2007-2016. N: 5.303.387

FIGUR 3.22

Fordeling af karakterer i grundskolen - mundtlige standpunktskarakterer, 2007-2016 (pct.)

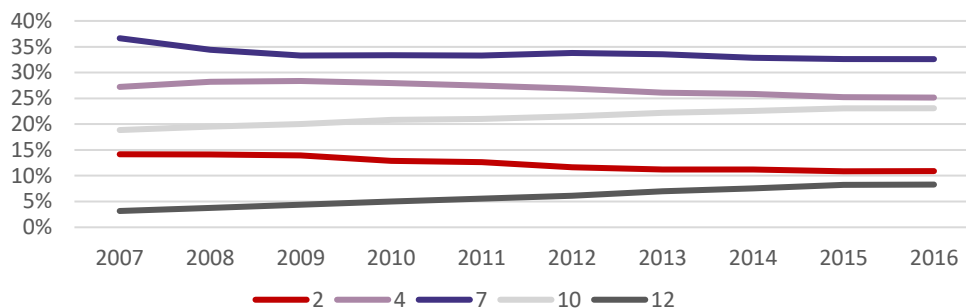


Kilde: VIVE på grundlag af data indsamlet af Undervisningsministeriet

Note: Figuren viser den forventede fordeling af alle beståede karakterer (jf. Karakterkommissionens anbefalinger) samt den faktiske karakterfordeling af alle beståede karakterer ved grundskolen - mundtlige standpunktskarakterer. N: 4.152.152

FIGUR 3.23

Udvikling i procentandelen for hvert karaktertrin i grundskolen - mundtlige standpunktskarakterer, 2007-2016 (pct.)

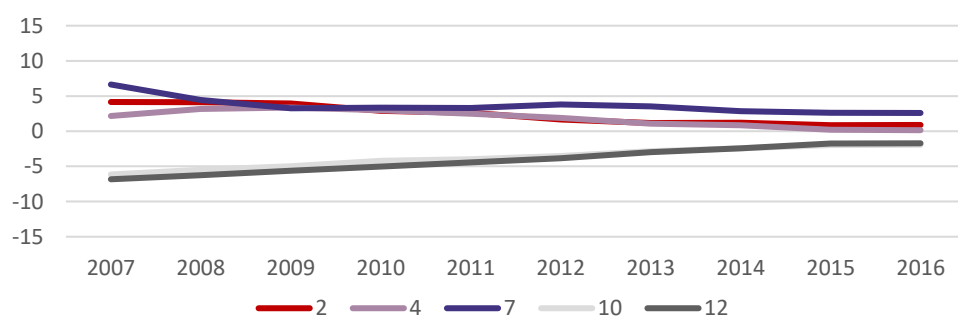


Kilde: VIVE på grundlag af data indsamlet af Undervisningsministeriet

Note: Figuren viser den tidsmæssige udvikling i den relative andel af hvert bestået karaktertrin for standpunktskarakterer mundtlige i grundskolen - mundtlige standpunktskarakterer mellem år 2007-2016. N: 4.152.152

FIGUR 3.24

Udvikling i afvigelsen fra den forventede procentandel for hvert karaktertrin i grundskolen - mundtlige standpunktskarakterer - standpunktskarakterer mundtlige, 2007-2016 (procentpoint)

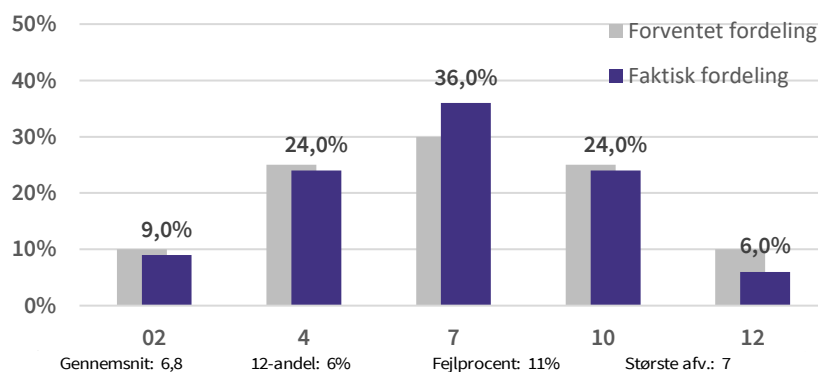


Kilde: VIVE på grundlag af data indsamlet af Undervisningsministeriet

Note: Figuren viser den tidsmæssige udvikling i afvigelsen mellem den forventede andel af hvert bestået karaktertrin (jf. Karakterkommissionens anbefalinger) og den faktiske andel af hvert bestået karaktertrin for standpunktskarakterer mundtlige i grundskolen - mundtlige standpunktskarakterer mellem år 2007-2016. N: 4.152.152

FIGUR 3.25

Fordeling af karakterer i grundskolen - standpunktskarakterer uden fagdisciplin, 2007-2016 (pct.)

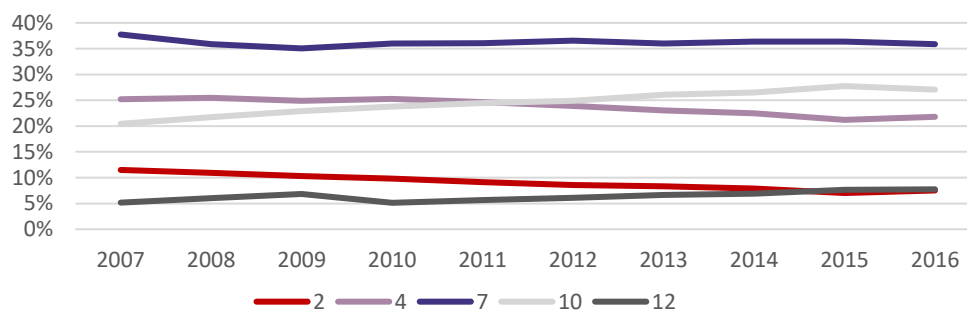


Kilde: VIVE på grundlag af data indsamlet af Undervisningsministeriet

Note: Figuren viser den forventede fordeling af alle beståede karakterer (jf. Karakterkommissionens anbefalinger) samt den faktiske karakterfordeling af alle beståede karakterer i grundskolen - standpunktskarakterer uden fagdisciplin. N: 3.229.583

FIGUR 3.26

Udvikling i procentandelen for hvert karaktertrin i grundskolen - standpunktskarakterer uden fagdisciplin, 2007-2016 (pct.)

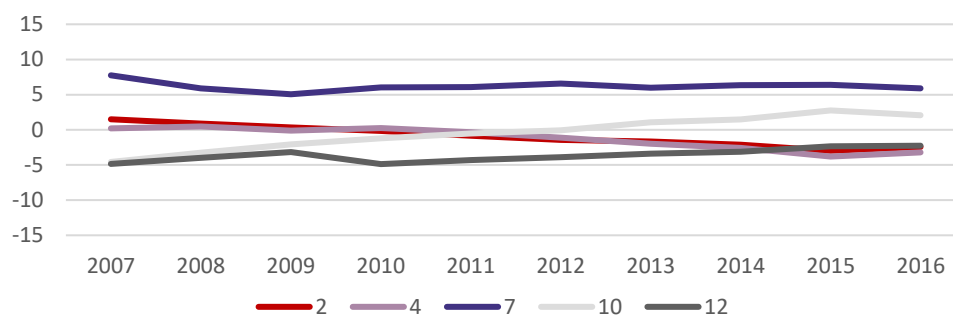


Kilde: VIVE på grundlag af data indsamlet af Undervisningsministeriet

Note: Figuren viser den tidsmæssige udvikling i den relative andel af hvert bestået karaktertrin for karakterer i grundskolen - standpunktskarakterer uden fagdisciplin, mellem år 2007-2016. N: 3.229.583

FIGUR 3.27

Udvikling i afvigelsen fra den forventede procentandel for hvert karaktertrin i grundskolen - standpunktskarakterer uden fagdisciplin, 2007-2016 (procentpoint)



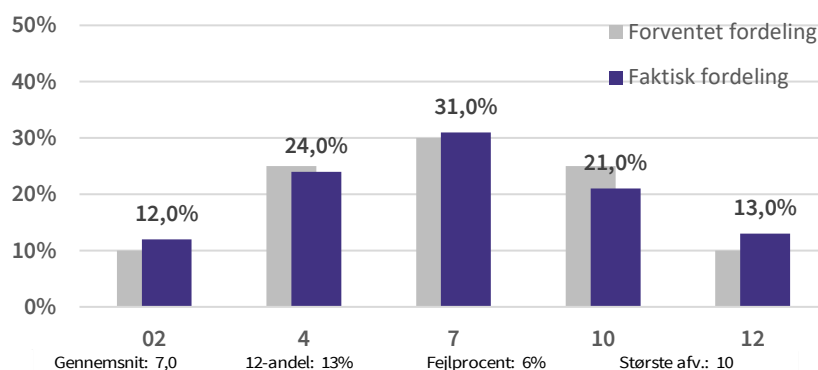
Kilde: VIVE på grundlag af data indsamlet af Undervisningsministeriet

Note: Figuren viser den tidsmæssige udvikling i afvigelsen mellem den forventede andel af hvert bestået karaktertrin (jf. Karakterkommissionens anbefalinger) og den faktiske andel af hvert bestået karaktertrin for karakterer i grundskolen - standpunktskarakterer uden fagdisciplin, mellem år 2007-2016. N: 3.229.583

3.3 Prøveformer

FIGUR 3.28

Fordeling af karakterer i grundskolen - bundne prøvfag, 2007-2016 (pct.)

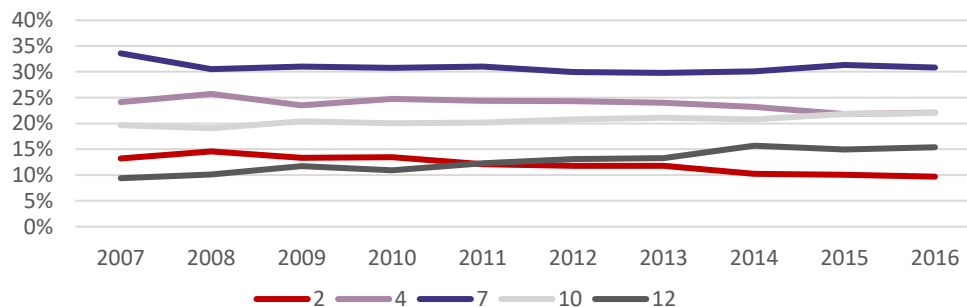


Kilde: VIVE på grundlag af data indsamlet af Undervisningsministeriet

Note: Figuren viser den forventede fordeling af alle beståede karakterer (jf. Karakterkommissionens anbefalinger) samt den faktiske karakterfordeling af alle beståede karakterer i grundskolen - bundne prøvfag. N: 4.888.262

FIGUR 3.29

Udvikling i procentandelen for hvert karaktertrin i grundskolen - bundne prøvfag, 2007-2016 (pct.)

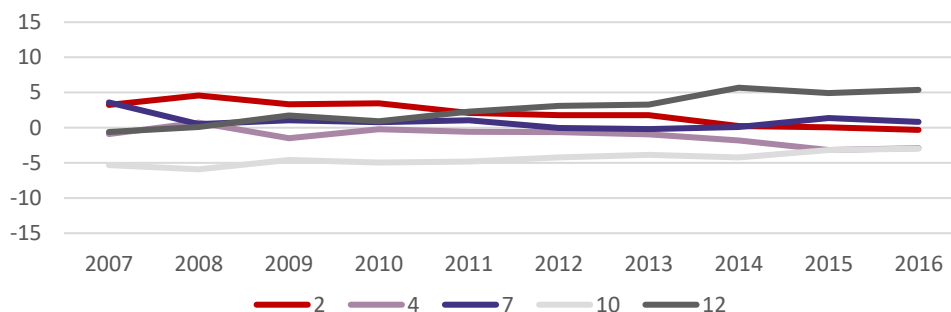


Kilde: VIVE på grundlag af data indsamlet af Undervisningsministeriet

Note: Figuren viser den tidsmæssige udvikling i den relative andel af hvert bestået karaktertrin for karakterer i grundskolen - bundne prøvfag, mellem år 2007-2016. N: 4.888.262

FIGUR 3.30

Udvikling i afvigelsen fra den forventede procentandel for hvert karaktertrin i grundskolen - bundne prøvfag, 2007-2016 (procentpoint)

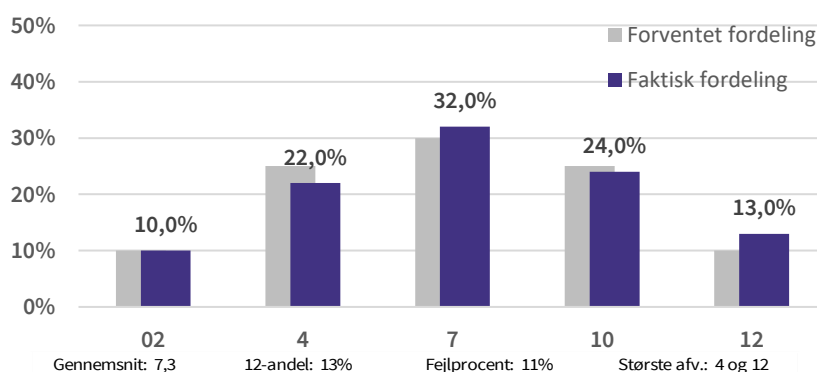


Kilde: VIVE på grundlag af data indsamlet af Undervisningsministeriet

Note: Figuren viser den tidsmæssige udvikling i afvigelsen mellem den forventede andel af hvert bestået karaktertrin (jf. Karakterkommissionens anbefalinger) og den faktiske andel af hvert bestået karaktertrin for karakterer i grundskolen - bundne prøvfag, mellem år 2007-2016. N: 4.888.262

FIGUR 3.31

Fordeling af karakterer i grundskolen - prøvfag til udtræk, 2007-2016 (pct.)

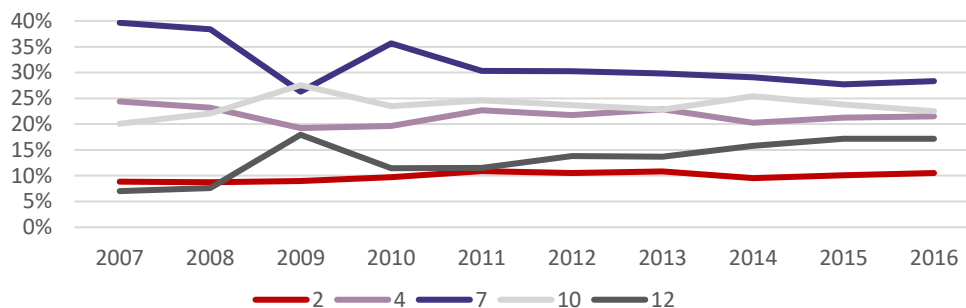


Kilde: VIVE på grundlag af data indsamlet af Undervisningsministeriet

Note: Figuren viser den forventede fordeling af alle beståede karakterer (jf. Karakterkommissionens anbefalinger) samt den faktiske karakterfordeling af alle beståede karakterer i grundskolen - prøvfag til udtræk. N: 1.202.830

FIGUR 3.32

Udvikling i procentandelen for hvert karaktertrin i grundskolen - prøvafag til udtræk, 2007-2016 (pct.)

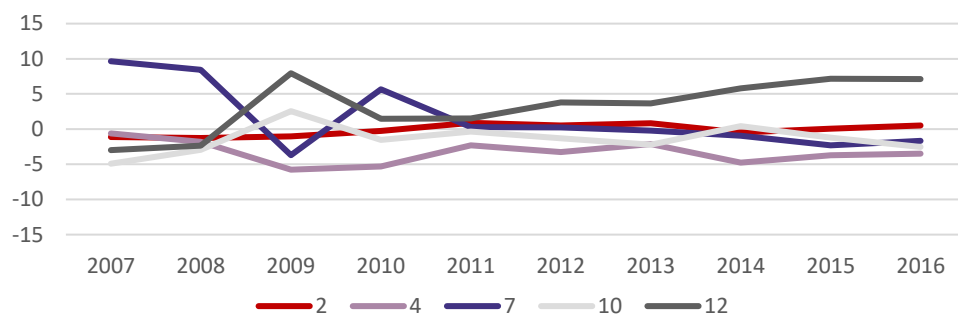


Kilde: VIVE på grundlag af data indsamlet af Undervisningsministeriet

Note: Figuren viser den tidsmæssige udvikling i den relative andel af hvert bestået karaktertrin for karakterer i grundskolen - prøvafag til udtræk, mellem år 2007-2016. N: 1.202.830

FIGUR 3.33

Udvikling i afvigelsen fra den forventede procentandel for hvert karaktertrin i grundskolen - prøvafag til udtræk, 2007-2016 (procentpoint)

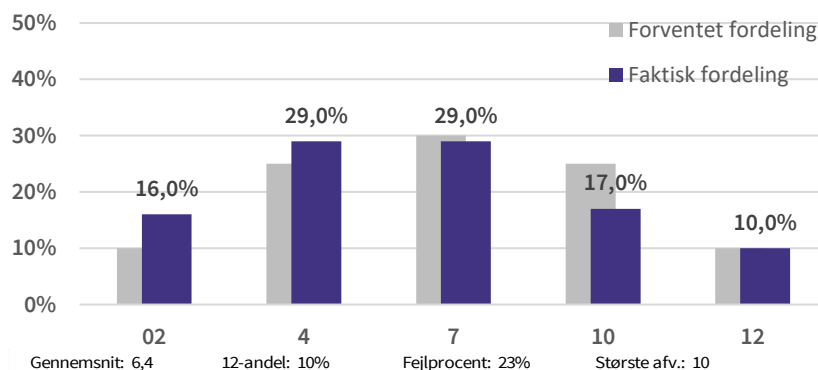


Kilde: VIVE på grundlag af data indsamlet af Undervisningsministeriet

Note: Figuren viser den tidsmæssige udvikling i afvigelsen mellem den forventede andel af hvert bestået karaktertrin (jf. Karakterkommissionens anbefalinger) og den faktiske andel af hvert bestået karaktertrin for karakterer i grundskolen - prøvafag til udtræk, mellem år 2007-2016. N: 1.202.830

FIGUR 3.34

Fordeling af karakterer i grundskolen - tilbudsfag, 2007-2016 (pct.)

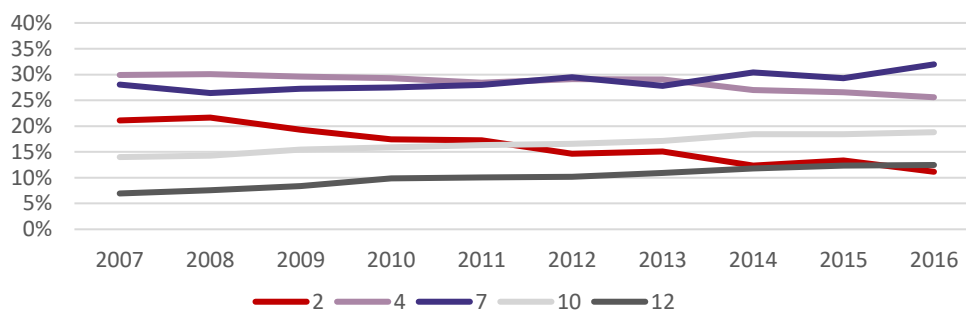


Kilde: VIVE på grundlag af data indsamlet af Undervisningsministeriet

Note: Figuren viser den forventede fordeling af alle beståede karakterer (jf. Karakterkommissionens anbefalinger) samt den faktiske karakterfordeling af alle beståede karakterer i grundskolen - tilbudsfag. N: 329.692

FIGUR 3.35

Udvikling i procentandelen for hvert karaktertrin i grundskolen - tilbudsfag, 2007-2016 (pct.)

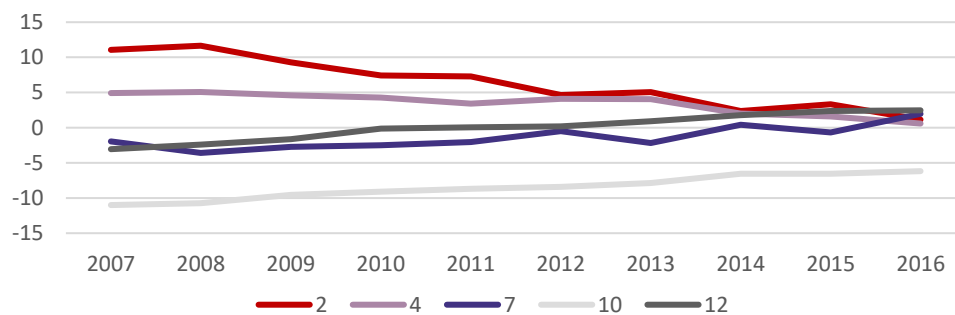


Kilde: VIVE på grundlag af data indsamlet af Undervisningsministeriet

Note: Figuren viser den tidsmæssige udvikling i den relative andel af hvert bestået karaktertrin for karakterer i grundskolen - tilbudsfag, mellem år 2007-2016. N: 329.692

FIGUR 3.36

Udvikling i afvigelsen fra den forventede procentandel for hvert karaktertrin i grundskolen - tilbudsfag, 2007-2016 (procentpoint)



Kilde: VIVE på grundlag af data indsamlet af Undervisningsministeriet

Note: Figuren viser den tidsmæssige udvikling i afvigelsen mellem den forventede andel af hvert bestået karaktertrin (jf. Karakterkommissionens anbefalinger) og den faktiske andel af hvert bestået karaktertrin for karakterer i grundskolen - tilbudsfag, mellem år 2007-2016. N: 329.692

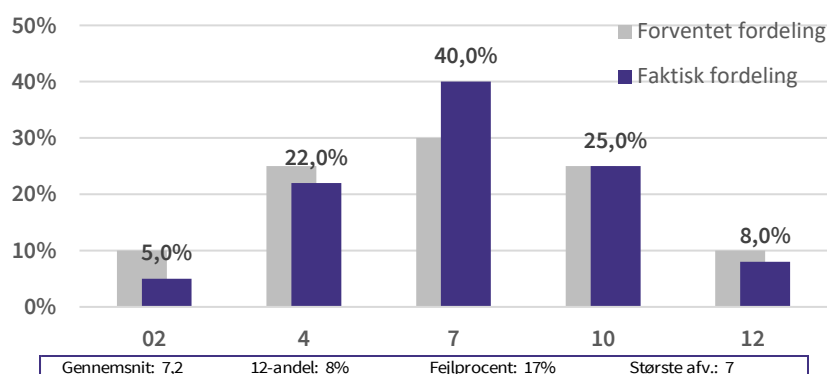
3.4 Fag

3.4.1 Biologi

Afgangsprøver

FIGUR 3.37

Fordeling af karakterer i grundskolen - skriftlige afgangsprøver i biologi, 2007-2016 (pct.)

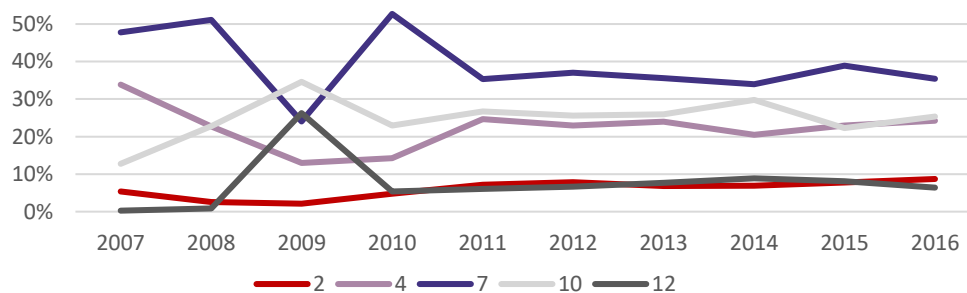


Kilde: VIVE på grundlag af data indsamlet af Undervisningsministeriet

Note: Figuren viser den forventede fordeling af alle beståede karakterer (jf. Karakterkommissionens anbefalinger) samt den faktiske karakterfordeling af alle beståede karakterer i grundskolen - skriftlige afgangsprøver i biologi. N: 237.392

FIGUR 3.38

Udvikling i procentandelen for hvert karaktertrin i grundskolen - skriftlige afgangsprøver i biologi, 2007-2016 (pct.)

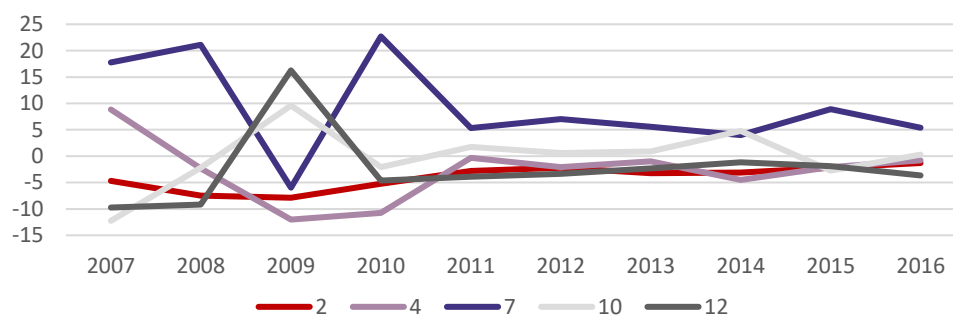


Kilde: VIVE på grundlag af data indsamlet af Undervisningsministeriet

Note: Figuren viser den tidsmæssige udvikling i den relative andel af hvert bestået karaktertrin for karakterer i grundskolen - skriftlige afgangsprøver i biologi mellem år 2007-2016. N: 237.392

FIGUR 3.39

Udvikling i afvigelsen fra den forventede procentandel for hvert karaktertrin i grundskolen - skriftlige afgangsprøver i biologi, 2007-2016 (procentpoint)



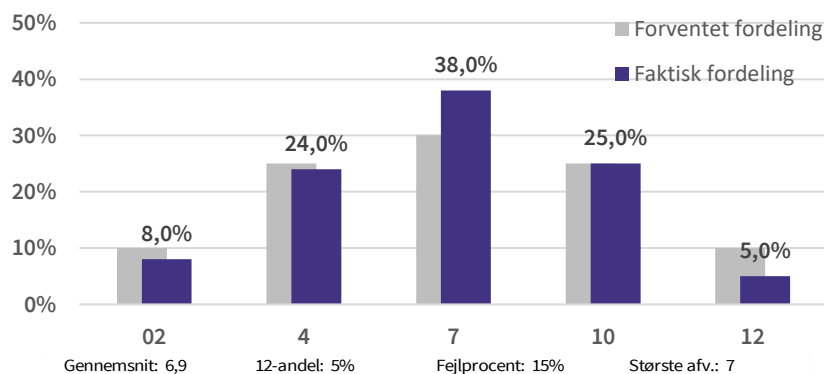
Kilde: VIVE på grundlag af data indsamlet af Undervisningsministeriet

Note: Figuren viser den tidsmæssige udvikling i afvigelsen mellem den forventede andel af hvert bestået karaktertrin (jf. Karakterkommissionens anbefalinger) og den faktiske andel af hvert bestået karaktertrin for karakterer i grundskolen - skriftlige afgangsprøver i biologi mellem år 2007-2016. N: 237.392

Standpunktskarakterer

FIGUR 3.40

Fordeling af karakterer i grundskolen - standpunktskarakterer i biologi, 2007-2016 (pct.)

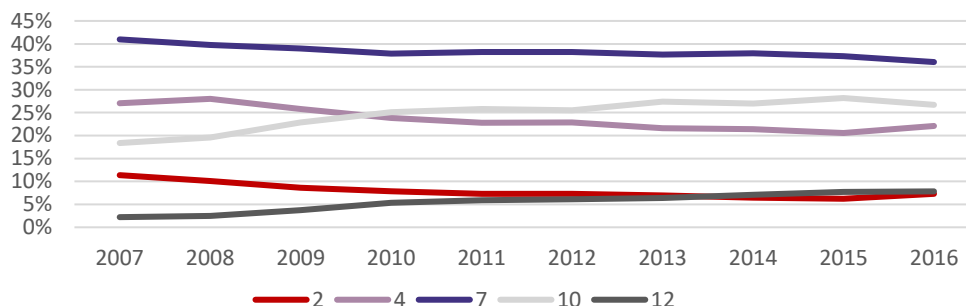


Kilde: VIVE på grundlag af data indsamlet af Undervisningsministeriet

Note: Figuren viser den forventede fordeling af alle beståede karakterer (jf. Karakterkommissionens anbefalinger) samt den faktiske karakterfordeling af alle beståede karakterer i grundskolen - standpunktskarakterer i biologi. N: 604.449

FIGUR 3.41

Udvikling i procentandelen for hvert karaktertrin i grundskolen - standpunktskarakterer i biologi, 2007-2016 (pct.)

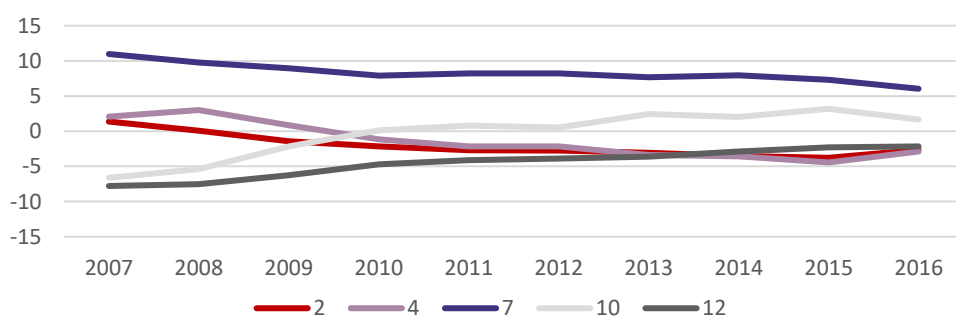


Kilde: VIVE på grundlag af data indsamlet af Undervisningsministeriet

Note: Figuren viser den tidsmæssige udvikling i den relative andel af hvert bestået karaktertrin for karakterer i grundskolen - standpunktskarakterer i biologi mellem år 2007-2016. N: 604.449

FIGUR 3.42

Udvikling i afvigelsen fra den forventede procentandel for hvert karaktertrin i grundskolen - standpunktskarakterer i biologi, 2007-2016 (procentpoint)



Kilde: VIVE på grundlag af data indsamlet af Undervisningsministeriet

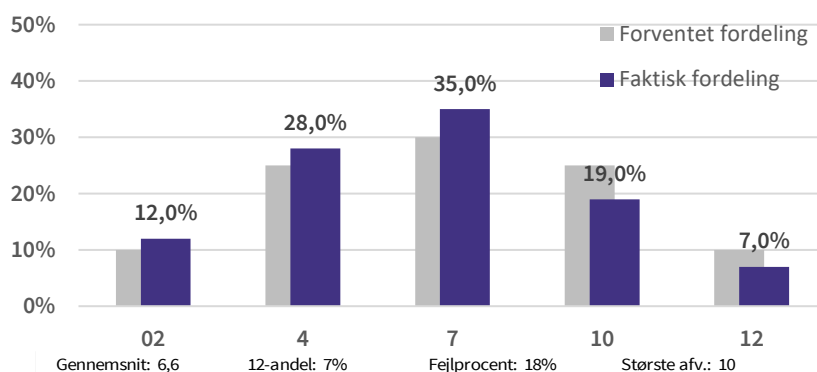
Note: Figuren viser den tidsmæssige udvikling i afvigelsen mellem den forventede andel af hvert bestået karaktertrin (jf. Karakterkommissionens anbefalinger) og den faktiske andel af hvert bestået karaktertrin for karakterer i grundskolen - standpunktskarakterer i biologi mellem år 2007-2016. N: 604.449

3.4.2 Dansk

Afgangsprøver

FIGUR 3.43

Fordeling af karakterer i grundskolen - skriftlige afgangsprøver i dansk, 2007-2016 (pct.)

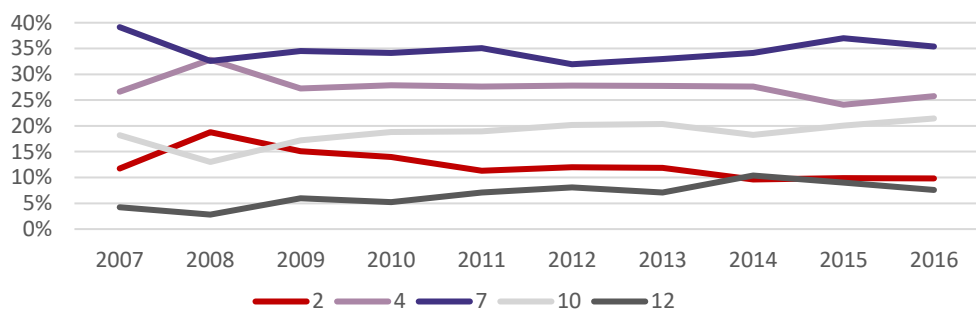


Kilde: VIVE på grundlag af data indsamlet af Undervisningsministeriet

Note: Figuren viser den forventede fordeling af alle beståede karakterer (jf. Karakterkommissionens anbefalinger) samt den faktiske karakterfordeling af alle beståede karakterer i grundskolen - skriftlige afgangsprøver i dansk. N: 1.865.188

FIGUR 3.44

Udvikling i procentandelen for hvert karaktertrin i grundskolen - skriftlige afgangsprøver i dansk - afgangsprøve skriftlig dansk, 2007-2016 (pct.)

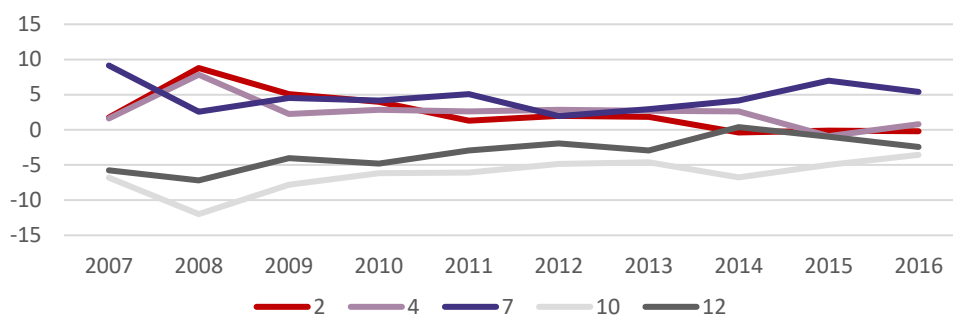


Kilde: VIVE på grundlag af data indsamlet af Undervisningsministeriet

Note: Figuren viser den tidsmæssige udvikling i den relative andel af hvert bestået karaktertrin for karakterer i grundskolen - skriftlige afgangsprøver i dansk mellem år 2007-2016. N: 1.865.188

FIGUR 3.45

Udvikling i afvigelsen fra den forventede procentandel for hvert karaktertrin i grundskolen - skriftlige afgangsprøver i dansk, 2007-2016 (procentpoint)

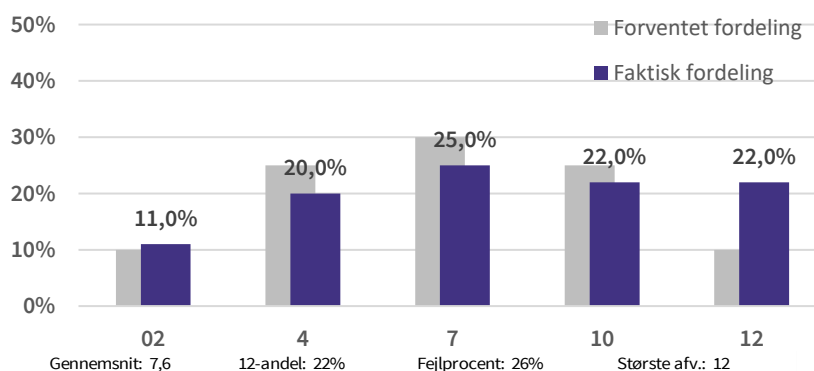


Kilde: VIVE på grundlag af data indsamlet af Undervisningsministeriet

Note: Figuren viser den tidsmæssige udvikling i afvigelsen mellem den forventede andel af hvert bestået karaktertrin (jf. Karakterkommissionens anbefalinger) og den faktiske andel af hvert bestået karaktertrin for karakterer i grundskolen - skriftlige afgangsprøver i dansk mellem år 2007-2016. N: 1.865.188

FIGUR 3.46

Fordeling af karakterer i grundskolen - mundtlige afgangsprøver i dansk, 2007-2016 (pct.)

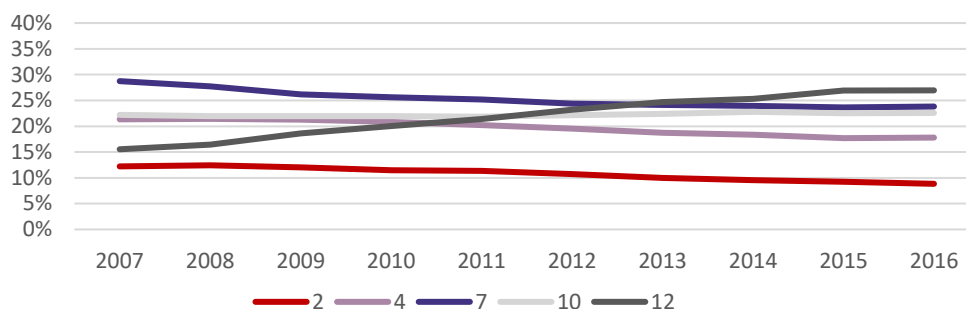


Kilde: VIVE på grundlag af data indsamlet af Undervisningsministeriet

Note: Figuren viser den forventede fordeling af alle beståede karakterer (jf. Karakterkommissionens anbefalinger) samt den faktiske karakterfordeling af alle beståede karakterer i grundskolen - mundtlige afgangsprøver i dansk. N: 620.395

FIGUR 3.47

Udvikling i procentandelen for hvert karaktertrin i grundskolen - mundtlige afgangsprøver i dansk - afgangsprøve mundtlig dansk, 2007-2016 (pct.)

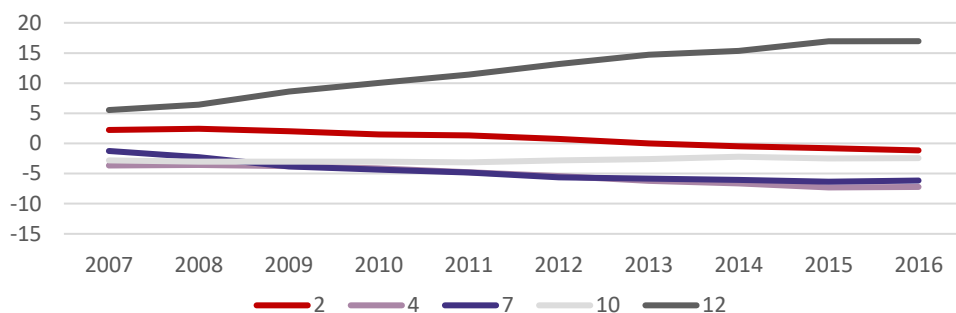


Kilde: VIVE på grundlag af data indsamlet af Undervisningsministeriet

Note: Figuren viser den tidsmæssige udvikling i den relative andel af hvert bestået karaktertrin for karakterer i grundskolen - mundtlige afgangsprøver i dansk mellem år 2007-2016. N: 620.395

FIGUR 3.48

Udvikling i afvigelsen fra den forventede procentandel for hvert karaktertrin i grundskolen - mundtlige afgangsprøver i dansk, 2007-2016 (procentpoint)



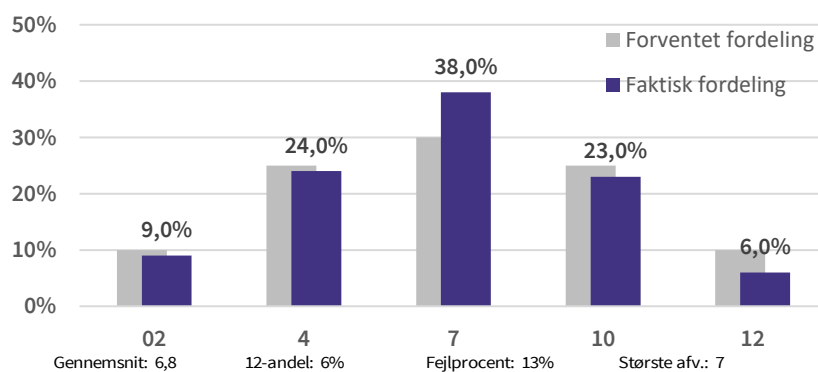
Kilde: VIVE på grundlag af data indsamlet af Undervisningsministeriet

Note: Figuren viser den tidsmæssige udvikling i afvigelsen mellem den forventede andel af hvert bestået karaktertrin (jf. Karakterkommissionens anbefalinger) og den faktiske andel af hvert bestået karaktertrin for karakterer i grundskolen - mundtlige afgangsprøver i dansk mellem år 2007-2016. N: 620.395

Standpunktskarakterer

FIGUR 3.49

Fordeling af karakterer i grundskolen - skriftlige standpunktskarakterer i dansk, 2007-2016 (pct.)

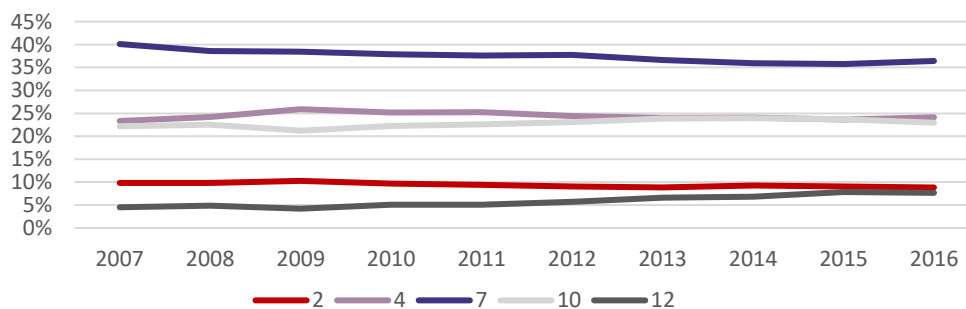


Kilde: VIVE på grundlag af data indsamlet af Undervisningsministeriet

Note: Figuren viser den forventede fordeling af alle beståede karakterer (jf. Karakterkommissionens anbefalinger) samt den faktiske karakterfordeling af alle beståede karakterer i grundskolen - skriftlige standpunktskarakterer i dansk. N: 2.197.060

FIGUR 3.50

Udvikling i procentandelen for hvert karaktertrin i grundskolen - skriftlige standpunktskarakterer i dansk - standpunktskarakterer skriftlig dansk, 2007-2016 (pct.)

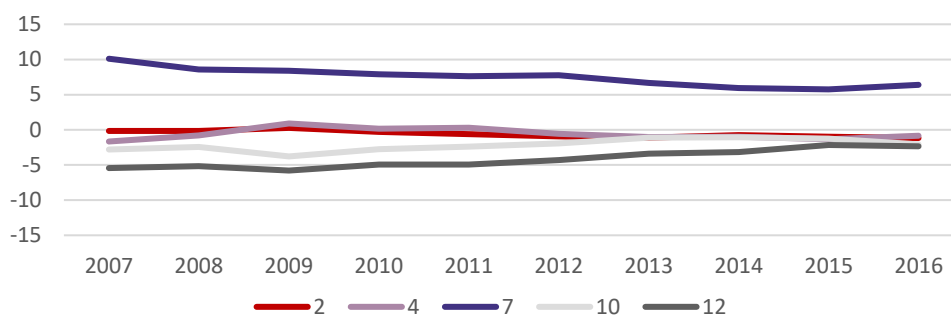


Kilde: VIVE på grundlag af data indsamlet af Undervisningsministeriet

Note: Figuren viser den tidsmæssige udvikling i den relative andel af hvert bestået karaktertrin for karakterer i grundskolen - skriftlige standpunktskarakterer i dansk mellem år 2007-2016. N: 2.197.060

FIGUR 3.51

Udvikling i afvigelsen fra den forventede procentandel for hvert karaktertrin i grundskolen - skriftlige standpunktskarakterer i dansk, 2007-2016 (procentpoint)

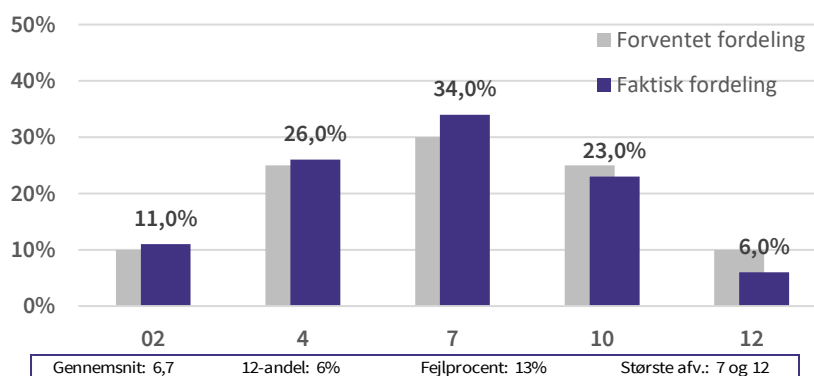


Kilde: VIVE på grundlag af data indsamlet af Undervisningsministeriet

Note: Figuren viser den tidsmæssige udvikling i afvigelsen mellem den forventede andel af hvert bestået karaktertrin (jf. Karakterkommissionens anbefalinger) og den faktiske andel af hvert bestået karaktertrin for karakterer i grundskolen - skriftlige standpunktskarakterer i dansk mellem år 2007-2016. N: 2.197.060

FIGUR 3.52

Fordeling af karakterer i grundskolen - mundtlige standpunktskarakterer i dansk, 2007-2016 (pct.)

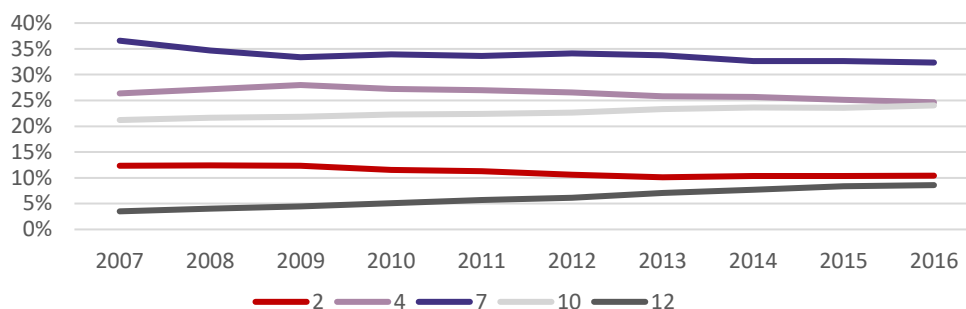


Kilde: VIVE på grundlag af data indsamlet af Undervisningsministeriet

Note: Figuren viser den forventede fordeling af alle beståede karakterer (jf. Karakterkommissionens anbefalinger) samt den faktiske karakterfordeling af alle beståede karakterer i grundskolen - mundtlige standpunktskarakterer i dansk. N: 921.201

FIGUR 3.53

Udvikling i procentandelen for hvert karaktertrin i grundskolen - mundtlige standpunktskarakterer i dansk - standpunktskarakterer mundtlig dansk, 2007-2016 (pct.)

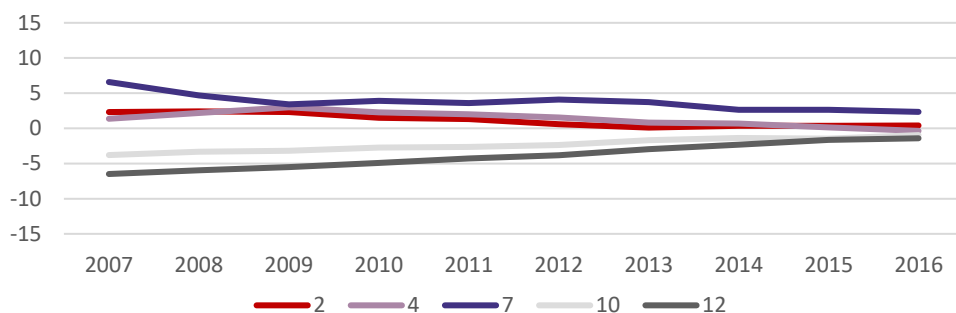


Kilde: VIVE på grundlag af data indsamlet af Undervisningsministeriet

Note: Figuren viser den tidsmæssige udvikling i den relative andel af hvert bestået karaktertrin for karakterer i grundskolen - mundtlige standpunktskarakterer i dansk mellem år 2007-2016. N: 921.201

FIGUR 3.54

Udvikling i afvigelsen fra den forventede procentandel for hvert karaktertrin i grundskolen - mundtlige standpunktskarakterer i dansk, 2007-2016 (procentpoint)



Kilde: VIVE på grundlag af data indsamlet af Undervisningsministeriet

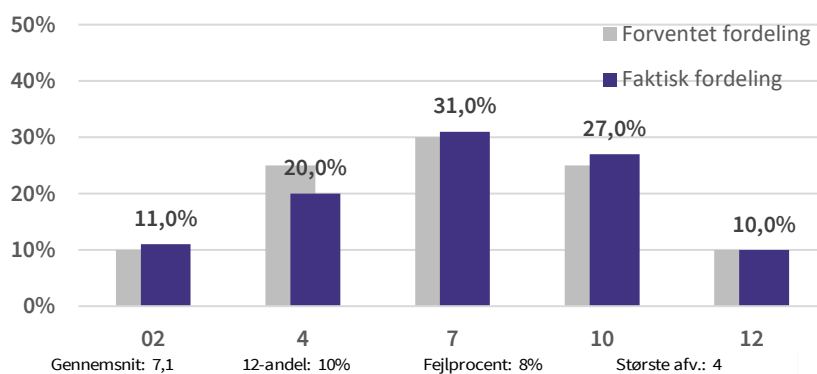
Note: Figuren viser den tidsmæssige udvikling i afvigelsen mellem den forventede andel af hvert bestået karaktertrin (jf. Karakterkommissionens anbefalinger) og den faktiske andel af hvert bestået karaktertrin for karakterer i grundskolen - mundtlige standpunktskarakterer i dansk mellem år 2007-2016. N: 921.201

3.4.3 Engelsk

Afgangsprøver

FIGUR 3.55

Fordeling af karakterer i grundskolen - skriftlige afgangsprøver i engelsk, 2007-2016 (pct.)

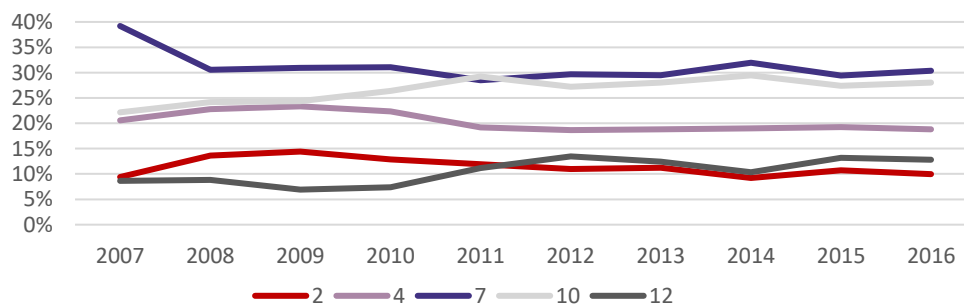


Kilde: VIVE på grundlag af data indsamlet af Undervisningsministeriet

Note: Figuren viser den forventede fordeling af alle beståede karakterer (jf. Karakterkommissionens anbefalinger) samt den faktiske karakterfordeling af alle beståede karakterer ved grundskolen - skriftlige afgangsprøver i engelsk. N: 113.734

FIGUR 3.56

Udvikling i procentandelen for hvert karaktertrin i grundskolen - skriftlige afgangsprøver i engelsk, 2007-2016 (pct.)

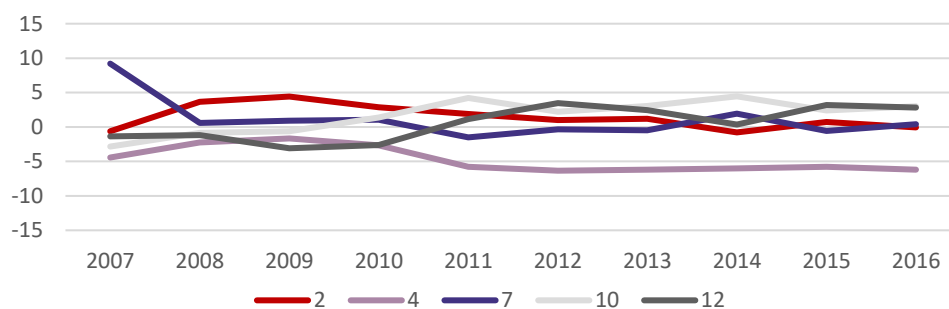


Kilde: VIVE på grundlag af data indsamlet af Undervisningsministeriet

Note: Figuren viser den tidsmæssige udvikling i den relative andel af hvert bestået karaktertrin for afgangsprøve karakterer skriftlig engelsk i grundskolen - skriftlige afgangsprøver i engelsk mellem år 2007-2016. N: 113.734

FIGUR 3.57

Udvikling i afvigelsen fra den forventede procentandel for hvert karaktertrin i grundskolen - skriftlige afgangsprøver i engelsk - afgangsprøve skriftlig engelsk, 2007-2016 (procentpoint)

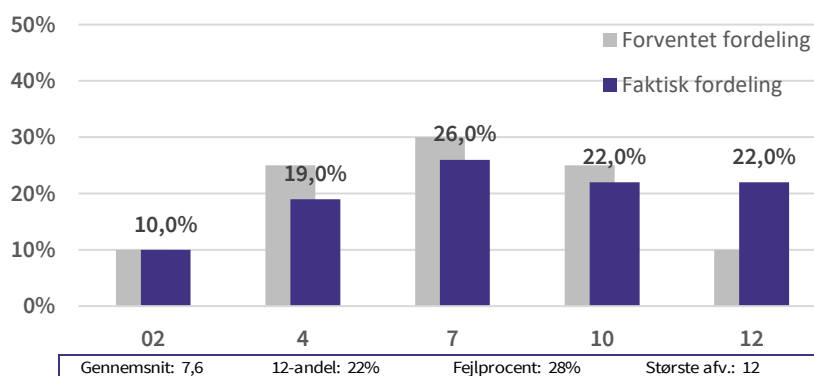


Kilde: VIVE på grundlag af data indsamlet af Undervisningsministeriet

Note: Figuren viser den tidsmæssige udvikling i afvigelsen mellem den forventede andel af hvert bestået karaktertrin (jf. Karakterkommissionens anbefalinger) og den faktiske andel af hvert bestået karaktertrin for afgangsprøve karakterer skriftlig engelsk i grundskolen - skriftlige afgangsprøver i engelsk mellem år 2007-2016. N: 113.734

FIGUR 3.58

Fordeling af karakterer i grundskolen - mundtlige afgangsprøver i engelsk, 2007-2016 (pct.)

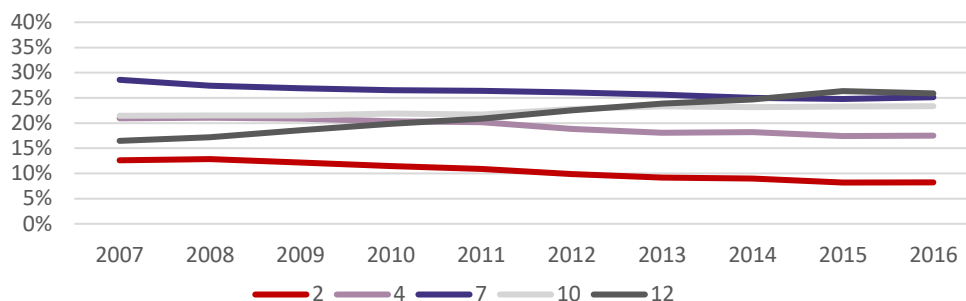


Kilde: VIVE på grundlag af data indsamlet af Undervisningsministeriet

Note: Figuren viser den forventede fordeling af alle beståede karakterer (jf. Karakterkommissionens anbefalinger) samt den faktiske karakterfordeling af alle beståede karakterer ved grundskolen - mundtlige afgangsprøver i engelsk. N: 602.947

FIGUR 3.59

Udvikling i procentandelen for hvert karaktertrin i grundskolen - mundtlige afgangsprøver i engelsk, 2007-2016 (pct.)

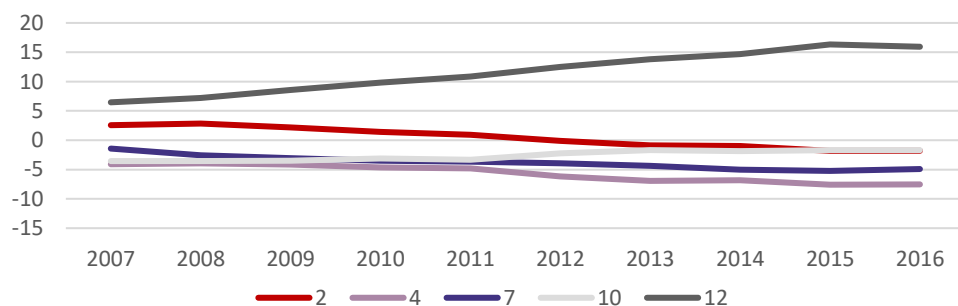


Kilde: VIVE på grundlag af data indsamlet af Undervisningsministeriet

Note: Figuren viser den tidsmæssige udvikling i den relative andel af hvert bestået karaktertrin for afgangsprøve karakterer mundtlig engelsk i grundskolen - mundtlige afgangsprøver i engelsk mellem år 2007-2016. N: 602.947

FIGUR 3.60

Udvikling i afvigelsen fra den forventede procentandel for hvert karaktertrin i grundskolen - mundtlige afgangsprøver i engelsk - afgangsprøve mundtlig engelsk, 2007-2016 (procentpoint)



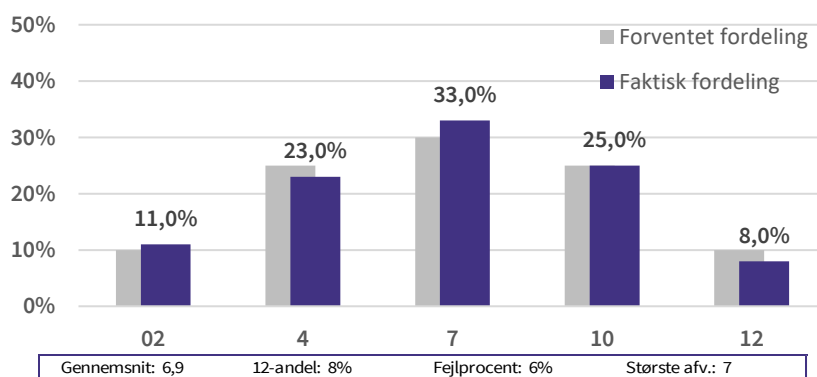
Kilde: VIVE på grundlag af data indsamlet af Undervisningsministeriet

Note: Figuren viser den tidsmæssige udvikling i afvigelsen mellem den forventede andel af hvert bestået karaktertrin (jf. Karakterkommissionens anbefalinger) og den faktiske andel af hvert bestået karaktertrin for afgangsprøve karakterer mundtlig engelsk i grundskolen - mundtlige afgangsprøver i engelsk mellem år 2007-2016. N: 602.947

Standpunktskarakterer

FIGUR 3.61

Fordeling af karakterer i grundskolen - skriftlige standpunktskarakterer i engelsk, 2007-2016 (pct.)

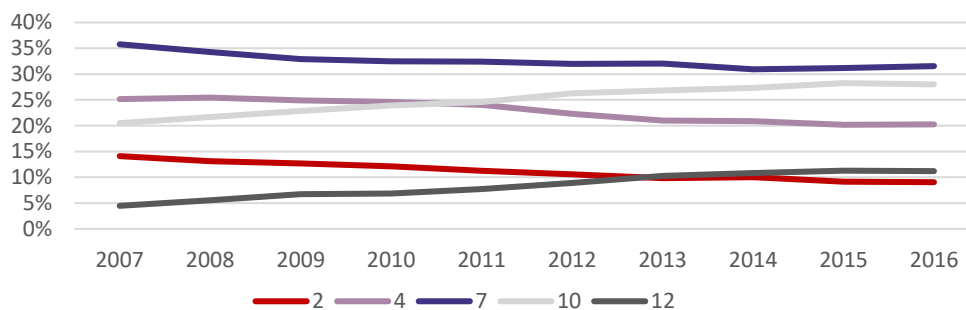


Kilde: VIVE på grundlag af data indsamlet af Undervisningsministeriet

Note: Figuren viser den forventede fordeling af alle beståede karakterer (jf. Karakterkommissionens anbefalinger) samt den faktiske karakterfordeling af alle beståede karakterer ved grundskolen - skriftlige standpunktskarakterer i engelsk. N: 887.718

FIGUR 3.62

Udvikling i procentandelen for hvert karaktertrin i grundskolen - skriftlige standpunktskarakterer i engelsk, 2007-2016 (pct.)

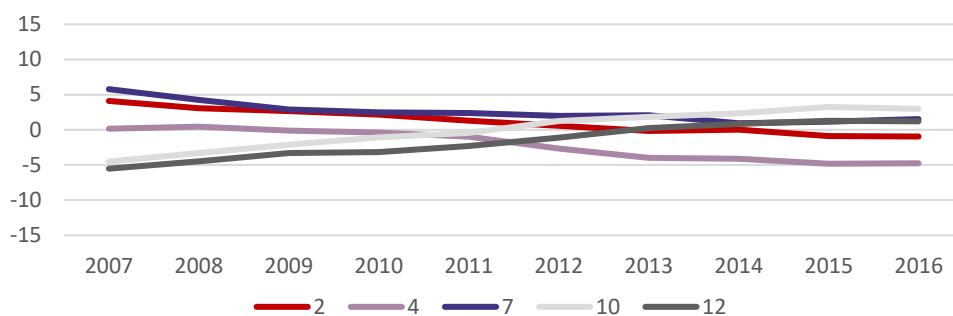


Kilde: VIVE på grundlag af data indsamlet af Undervisningsministeriet

Note: Figuren viser den tidsmæssige udvikling i den relative andel af hvert bestået karaktertrin for standpunktskarakterer skriftlig engelsk i grundskolen - skriftlige standpunktskarakterer i engelsk mellem år 2007-2016. N: 887.718

FIGUR 3.63

Udvikling i afvigelsen fra den forventede procentandel for hvert karaktertrin i grundskolen - skriftlige standpunktskarakterer i engelsk - standpunktskarakterer skriftlig engelsk, 2007-2016 (procentpoint)

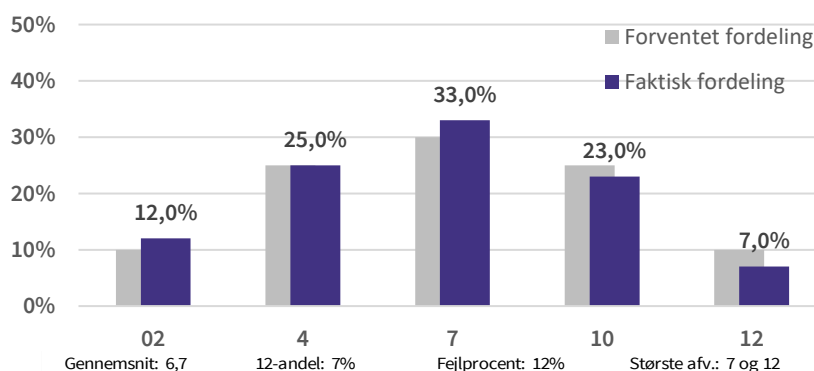


Kilde: VIVE på grundlag af data indsamlet af Undervisningsministeriet

Note: Figuren viser den tidsmæssige udvikling i afvigelsen mellem den forventede andel af hvert bestået karaktertrin (jf. Karakterkommissionens anbefalinger) og den faktiske andel af hvert bestået karaktertrin for standpunktskarakterer skriftlig engelsk i grundskolen - skriftlige standpunktskarakterer i engelsk mellem år 2007-2016. N: 887.718

FIGUR 3.64

Fordeling af karakterer i grundskolen - mundtlige standpunktskarakterer i engelsk, 2007-2016 (pct.)

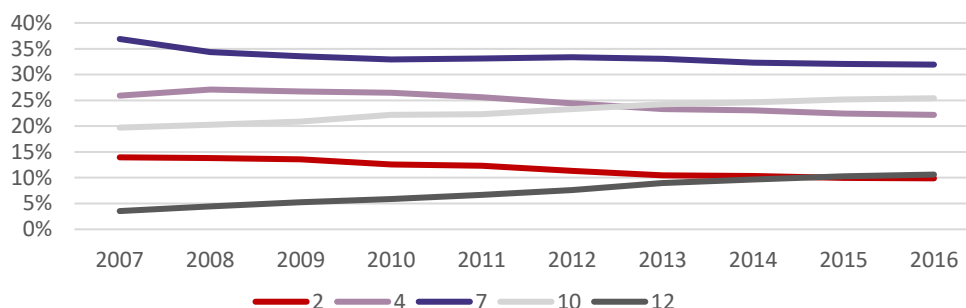


Kilde: VIVE på grundlag af data indsamlet af Undervisningsministeriet

Note: Figuren viser den forventede fordeling af alle beståede karakterer (jf. Karakterkommissionens anbefalinger) samt den faktiske karakterfordeling af alle beståede karakterer ved grundskolen - mundtlige standpunktskarakterer i engelsk. N: 902.341

FIGUR 3.65

Udvikling i procentandelen for hvert karaktertrin i grundskolen -
mundtlige standpunktskarakterer i engelsk, 2007-2016 (pct.)

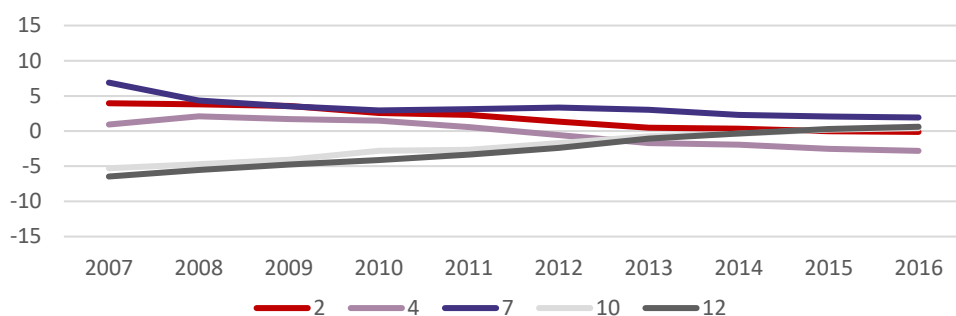


Kilde: VIVE på grundlag af data indsamlet af Undervisningsministeriet

Note: Figuren viser den tidsmæssige udvikling i den relative andel af hvert bestået karaktertrin for standpunktskarakterer mundtlig engelsk i grundskolen - mundtlige standpunktskarakterer i engelsk mellem år 2007-2016. N: 902.341

FIGUR 3.66

Udvikling i afvigelsen fra den forventede procentandel for hvert
karaktertrin i grundskolen - mundtlige standpunktskarakterer i engelsk -
standpunktskarakterer mundtlig engelsk, 2007-2016 (procentpoint)



Kilde: VIVE på grundlag af data indsamlet af Undervisningsministeriet

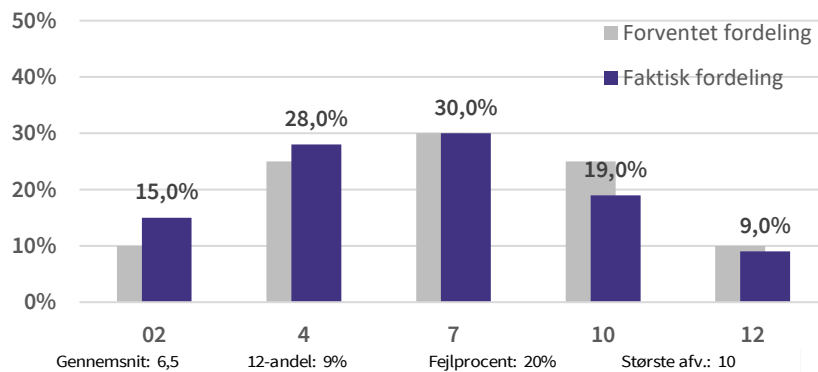
Note: Figuren viser den tidsmæssige udvikling i afvigelsen mellem den forventede andel af hvert bestået karaktertrin (jf. Karakterkommissionens anbefalinger) og den faktiske andel af hvert bestået karaktertrin for standpunktskarakterer mundtlig engelsk i grundskolen - mundtlige standpunktskarakterer i engelsk mellem år 2007-2016. N: 902.341

3.4.4 Fransk

Afgangsprøver

FIGUR 3.67

Fordeling af karakterer i grundskolen - skriftlige afgangsprøver i fransk, 2007-2016 (pct.)

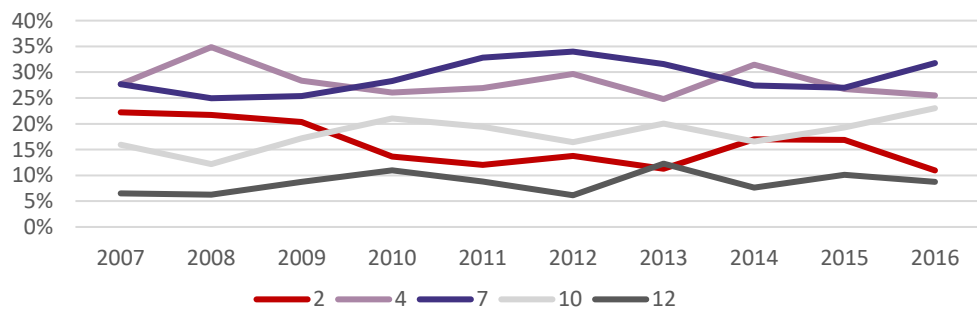


Kilde: VIVE på grundlag af data indsamlet af Undervisningsministeriet

Note: Figuren viser den forventede fordeling af alle beståede karakterer (jf. Karakterkommissionens anbefalinger) samt den faktiske karakterfordeling af alle beståede karakterer ved grundskolen - skriftlige afgangsprøver i fransk. N: 9.618

FIGUR 3.68

Udvikling i procentandelen for hvert karaktertrin i grundskolen - skriftlige afgangsprøver i fransk, 2007-2016 (pct.)

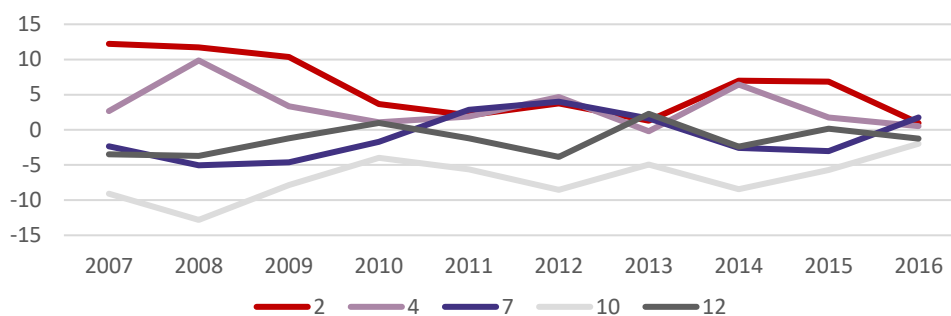


Kilde: VIVE på grundlag af data indsamlet af Undervisningsministeriet

Note: Figuren viser den tidsmæssige udvikling i den relative andel af hvert bestået karaktertrin for afgangsprøve karakterer skriftlig fransk i grundskolen - skriftlige afgangsprøver i fransk mellem år 2007-2016. N: 9.618

FIGUR 3.69

Udvikling i afvigelsen fra den forventede procentandel for hvert karaktertrin i grundskolen - skriftlige afgangsprøver i fransk - afgangsprøve skriftlig fransk, 2007-2016 (procentpoint)

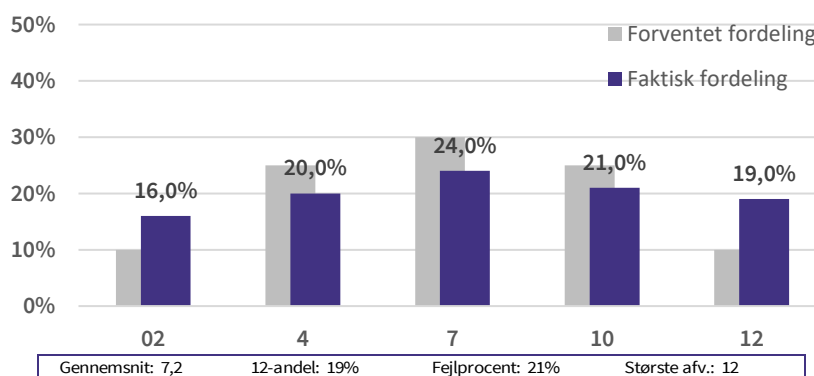


Kilde: VIVE på grundlag af data indsamlet af Undervisningsministeriet

Note: Figuren viser den tidsmæssige udvikling i afvigelsen mellem den forventede andel af hvert bestået karaktertrin (jf. Karakterkommissionens anbefalinger) og den faktiske andel af hvert bestået karaktertrin for afgangsprøve karakterer skriftlig fransk i grundskolen - skriftlige afgangsprøver i fransk mellem år 2007-2016. N: 9.618

FIGUR 3.70

Fordeling af karakterer i grundskolen - mundtlige afgangsprøver i fransk, 2007-2016 (pct.)

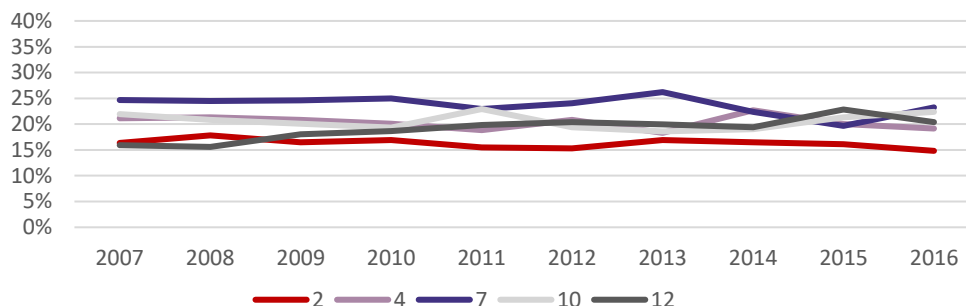


Kilde: VIVE på grundlag af data indsamlet af Undervisningsministeriet

Note: Figuren viser den forventede fordeling af alle beståede karakterer (jf. Karakterkommissionens anbefalinger) samt den faktiske karakterfordeling af alle beståede karakterer ved grundskolen - mundtlige afgangsprøver i fransk. N: 11.753

FIGUR 3.71

Udvikling i procentandelen for hvert karaktertrin i grundskolen - mundtlige afgangsprøver i fransk, 2007-2016 (pct.)

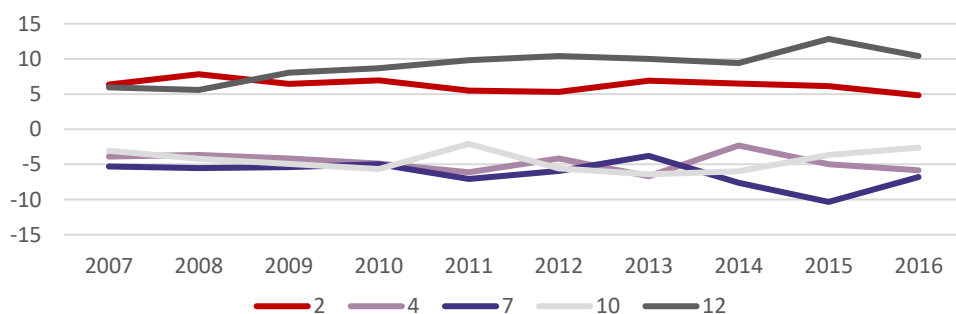


Kilde: VIVE på grundlag af data indsamlet af Undervisningsministeriet

Note: Figuren viser den tidsmæssige udvikling i den relative andel af hvert bestået karaktertrin for afgangsprøve karakterer mundtlig fransk i grundskolen - mundtlige afgangsprøver i fransk mellem år 2007-2016. N: 11.753

FIGUR 3.72

Udvikling i afvigelsen fra den forventede procentandel for hvert karaktertrin i grundskolen - mundtlige afgangsprøver i fransk - afgangsprøve mundtlig fransk, 2007-2016 (procentpoint)



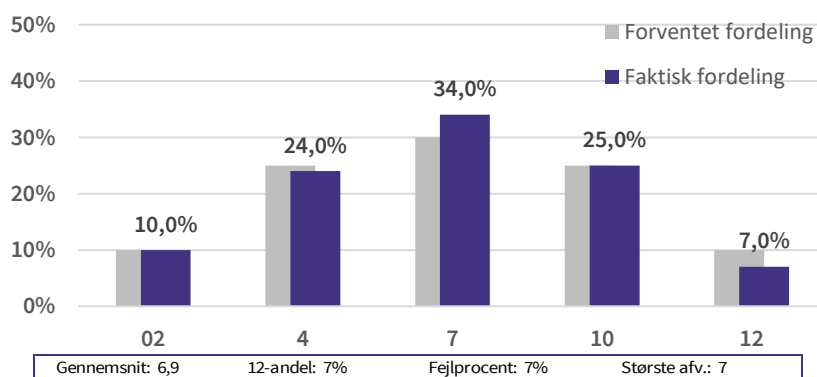
Kilde: VIVE på grundlag af data indsamlet af Undervisningsministeriet

Note: Figuren viser den tidsmæssige udvikling i afvigelsen mellem den forventede andel af hvert bestået karaktertrin (jf. Karakterkommissionens anbefalinger) og den faktiske andel af hvert bestået karaktertrin for afgangsprøve karakterer mundtlig fransk i grundskolen - mundtlige afgangsprøver i fransk mellem år 2007-2016. N: 11.753

Standpunktskarakterer

FIGUR 3.73

Fordeling af karakterer i grundskolen - skriftlige standpunktskarakterer i fransk, 2007-2016 (pct.)

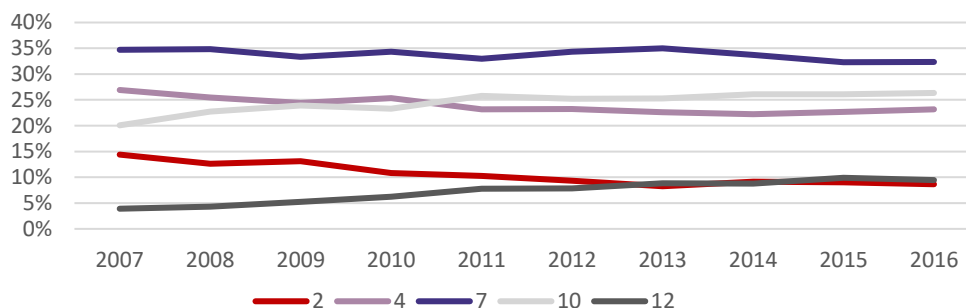


Kilde: VIVE på grundlag af data indsamlet af Undervisningsministeriet

Note: Figuren viser den forventede fordeling af alle beståede karakterer (jf. Karakterkommissionens anbefalinger) samt den faktiske karakterfordeling af alle beståede karakterer ved grundskolen - skriftlige standpunktskarakterer i fransk. N: 63.796

FIGUR 3.74

Udvikling i procentandelen for hvert karaktertrin i grundskolen - skriftlige standpunktskarakterer i fransk, 2007-2016 (pct.)

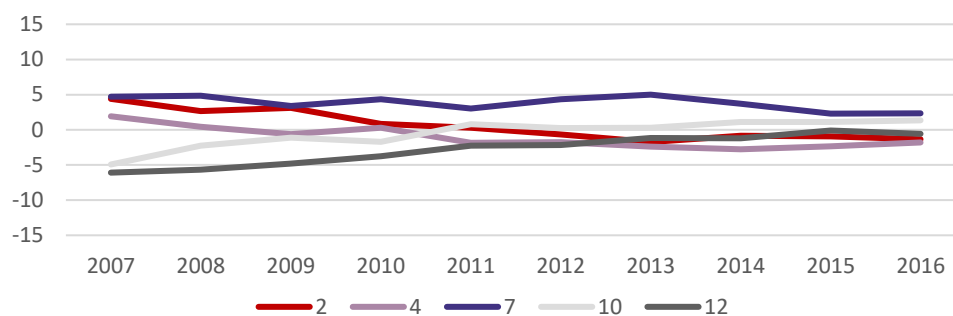


Kilde: VIVE på grundlag af data indsamlet af Undervisningsministeriet

Note: Figuren viser den tidsmæssige udvikling i den relative andel af hvert bestået karaktertrin for standpunktskarakterer skriftlig fransk i grundskolen - skriftlige standpunktskarakterer i fransk mellem år 2007-2016. N: 63.796

FIGUR 3.75

Udvikling i afvigelsen fra den forventede procentandel for hvert karaktertrin i grundskolen - skriftlige standpunktskarakterer i fransk - standpunktskarakterer skriftlig fransk, 2007-2016 (procentpoint)

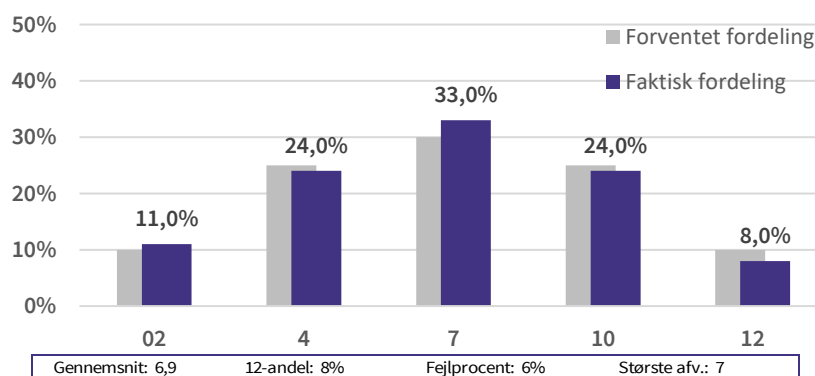


Kilde: VIVE på grundlag af data indsamlet af Undervisningsministeriet

Note: Figuren viser den tidsmæssige udvikling i afvigelsen mellem den forventede andel af hvert bestået karaktertrin (jf. Karakterkommissionens anbefalinger) og den faktiske andel af hvert bestået karaktertrin for standpunktskarakterer skriftlig fransk i grundskolen - skriftlige standpunktskarakterer i fransk mellem år 2007-2016. N: 63.796

FIGUR 3.76

Fordeling af karakterer i grundskolen - mundtlige standpunktskarakterer i fransk, 2007-2016 (pct.)

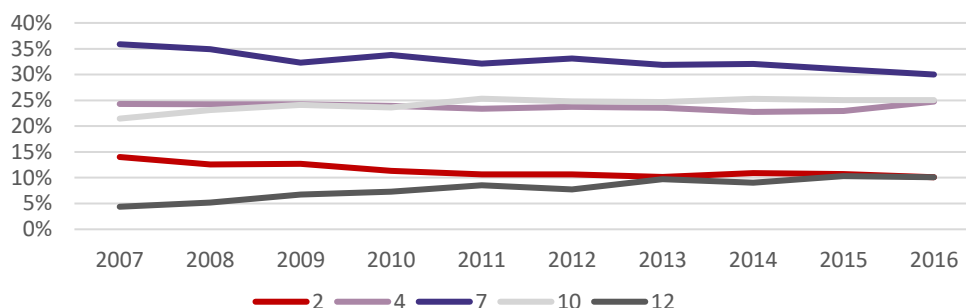


Kilde: VIVE på grundlag af data indsamlet af Undervisningsministeriet

Note: Figuren viser den forventede fordeling af alle beståede karakterer (jf. Karakterkommissionens anbefalinger) samt den faktiske karakterfordeling af alle beståede karakterer ved grundskolen - mundtlige standpunktskarakterer i fransk. N: 66.937

FIGUR 3.77

Udvikling i procentandelen for hvert karaktertrin i grundskolen - mundtlige standpunktskarakterer i fransk, 2007-2016 (pct.)

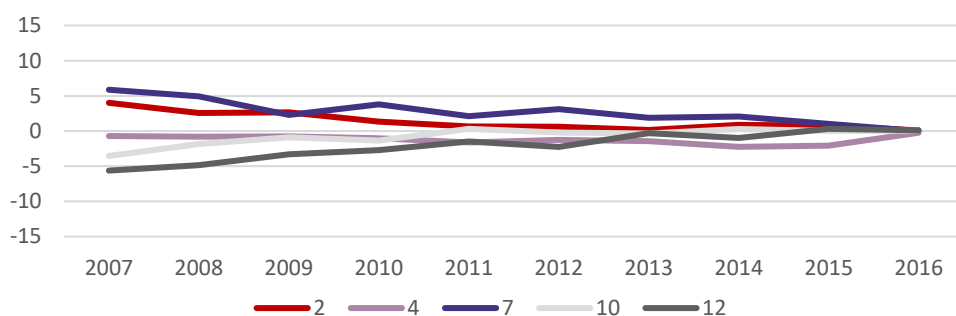


Kilde: VIVE på grundlag af data indsamlet af Undervisningsministeriet

Note: Figuren viser den tidsmæssige udvikling i den relative andel af hvert bestået karaktertrin for standpunktskarakterer mundtlig fransk i grundskolen - mundtlige standpunktskarakterer i fransk mellem år 2007-2016. N: 66.937

FIGUR 3.78

Udvikling i afvigelsen fra den forventede procentandel for hvert karaktertrin i grundskolen - mundtlige standpunktskarakterer i fransk - standpunktskarakterer mundtlig fransk, 2007-2016 (procentpoint)



Kilde: VIVE på grundlag af data indsamlet af Undervisningsministeriet

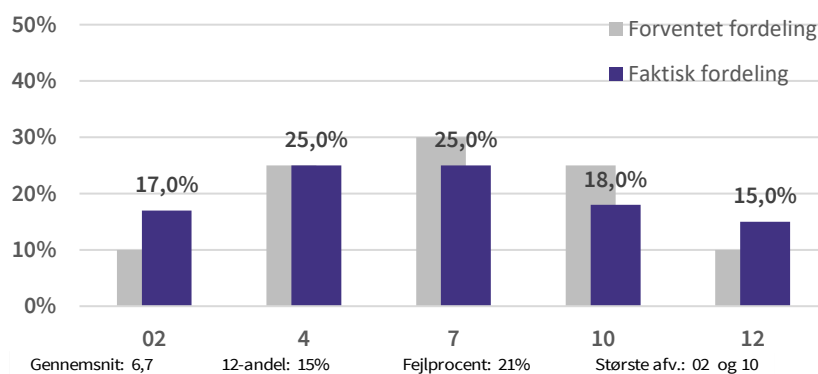
Note: Figuren viser den tidsmæssige udvikling i afvigelsen mellem den forventede andel af hvert bestået karaktertrin (jf. Karakterkommissionens anbefalinger) og den faktiske andel af hvert bestået karaktertrin for standpunktskarakterer mundtlig fransk i grundskolen - mundtlige standpunktskarakterer i fransk mellem år 2007-2016. N: 66.937

3.4.5 Fysik/kemi

Afgangsprøver

FIGUR 3.79

Fordeling af karakterer i grundskolen - mundtlige afgangsprøver i fysik/kemi, 2007-2016 (pct.)

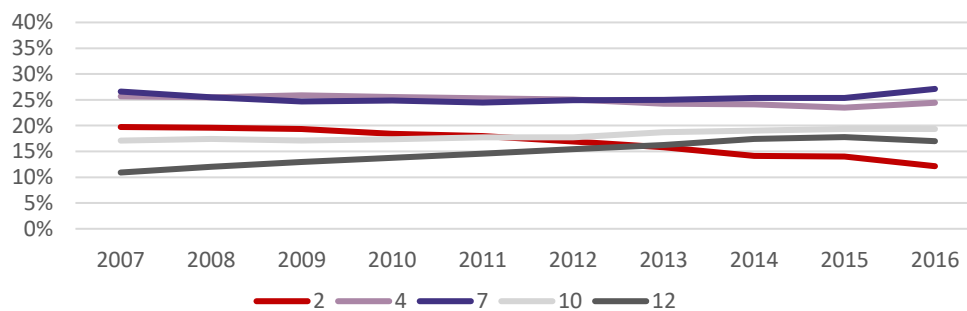


Kilde: VIVE på grundlag af data indsamlet af Undervisningsministeriet

Note: Figuren viser den forventede fordeling af alle beståede karakterer (jf. Karakterkommissionens anbefalinger) samt den faktiske karakterfordeling af alle beståede karakterer ved grundskolen - mundtlige afgangsprøver i fysik/kemi . N: 631.172

FIGUR 3.80

Udvikling i procentandelen for hvert karaktertrin i grundskolen - mundtlige afgangsprøver i fysik/kemi, 2007-2016 (pct.)

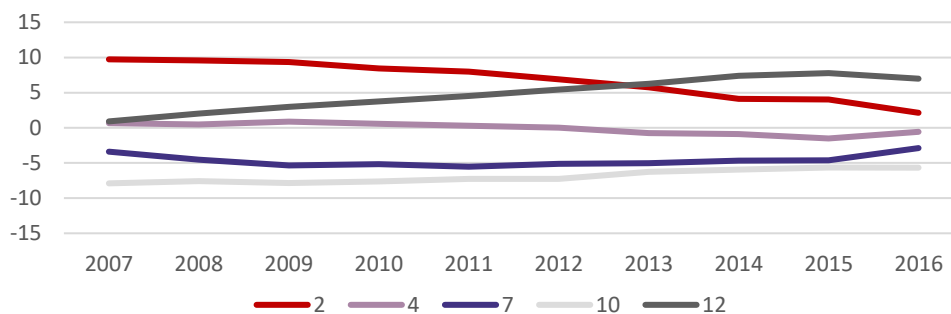


Kilde: VIVE på grundlag af data indsamlet af Undervisningsministeriet

Note: Figuren viser den tidsmæssige udvikling i den relative andel af hvert bestået karaktertrin for afgangsprøve karakterer mundtlig fysik/kemi i grundskolen - mundtlige afgangsprøver i fysik/kemi mellem år 2007-2016. N: 631.172

FIGUR 3.81

Udvikling i afvigelsen fra den forventede procentandel for hvert karaktertrin i grundskolen - mundtlige afgangsprøver i fysik/kemi - afgangsprøve mundtlig fysik/kemi, 2007-2016 (procentpoint)



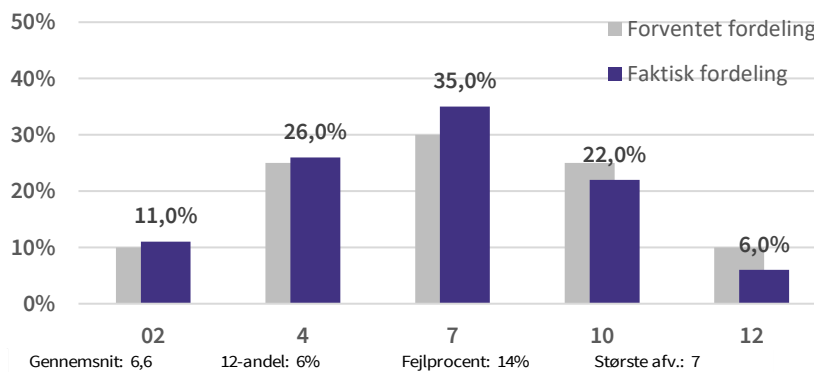
Kilde: VIVE på grundlag af data indsamlet af Undervisningsministeriet

Note: Figuren viser den tidsmæssige udvikling i afvigelsen mellem den forventede andel af hvert bestået karaktertrin (jf. Karakterkommissionens anbefalinger) og den faktiske andel af hvert bestået karaktertrin for afgangsprøve karakterer mundtlig fysik/kemi i grundskolen - mundtlige afgangsprøver i fysik/kemi mellem år 2007-2016. N: 631.172

Standpunktskarakterer

FIGUR 3.82

Fordeling af karakterer i grundskolen - mundtlige standpunktskarakterer i fysik/kemi, 2007-2016 (pct.)

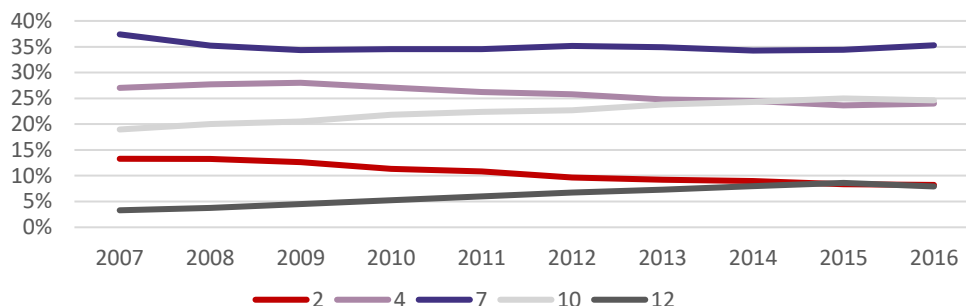


Kilde: VIVE på grundlag af data indsamlet af Undervisningsministeriet

Note: Figuren viser den forventede fordeling af alle beståede karakterer (jf. Karakterkommissionens anbefalinger) samt den faktiske karakterfordeling af alle beståede karakterer ved grundskolen - mundtlige standpunktskarakterer i fysik/kemi. N: 750.410

FIGUR 3.83

Udvikling i procentandelen for hvert karaktertrin i grundskolen - mundtlige standpunktskarakterer i fysik/kemi, 2007-2016 (pct.)

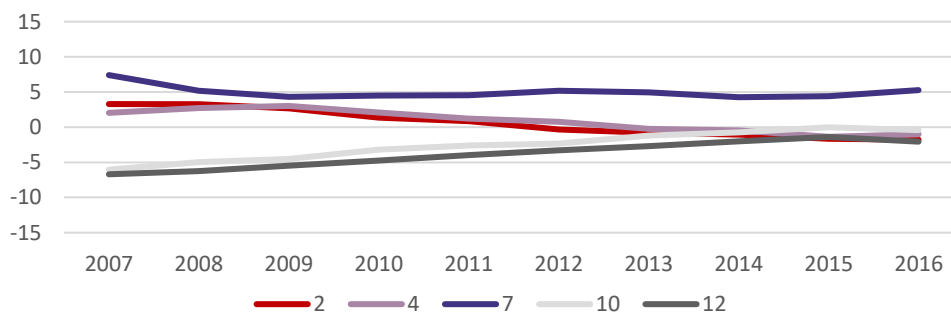


Kilde: VIVE på grundlag af data indsamlet af Undervisningsministeriet

Note: Figuren viser den tidsmæssige udvikling i den relative andel af hvert bestået karaktertrin for standpunktskarakterer ingen fagdisciplin fysik/kemi i grundskolen - mundtlige standpunktskarakterer i fysik/kemi mellem år 2007-2016. N: 750.410

FIGUR 3.84

Udvikling i afvigelsen fra den forventede procentandel for hvert karaktertrin i grundskolen - mundtlige standpunktskarakterer i fysik/kemi - standpunktskarakterer ingen fagdisciplin fysik/kemi, 2007-2016 (procentpoint)



Kilde: VIVE på grundlag af data indsamlet af Undervisningsministeriet

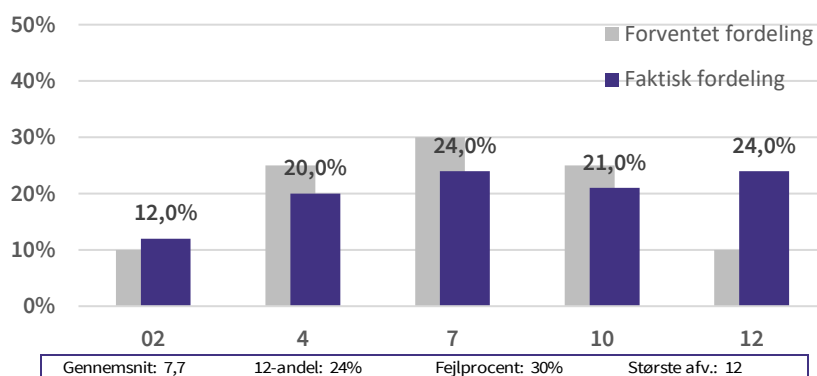
Note: Figuren viser den tidsmæssige udvikling i afvigelsen mellem den forventede andel af hvert bestået karaktertrin (jf. Karakterkommissionens anbefalinger) og den faktiske andel af hvert bestået karaktertrin for standpunktskarakterer ingen fagdisciplin fysik/kemi i grundskolen - mundtlige standpunktskarakterer i fysik/kemi mellem år 2007-2016. N: 750.410

3.4.6 Fællesprøven i fysik/kemi, biologi og geografi

Afgangsprøver

FIGUR 3.85

Fordeling af karakterer i grundskolen - mundtlige afgangsprøver i fællesprøven i fysik/kemi, biologi og geografi, 2015-2016 (pct.)

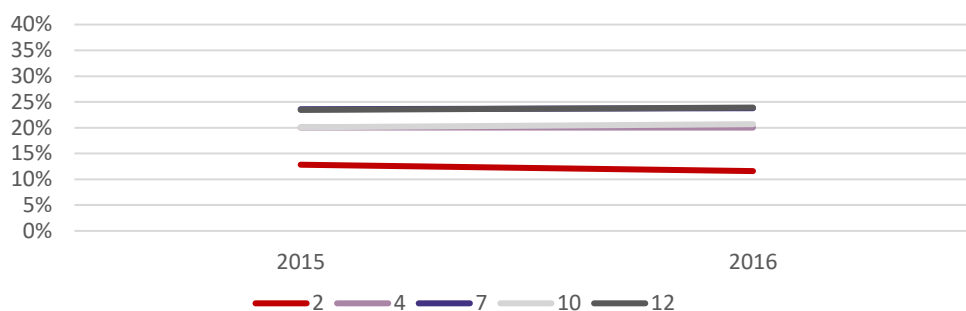


Kilde: VIVE på grundlag af data indsamlet af Undervisningsministeriet

Note: Figuren viser den forventede fordeling af alle beståede karakterer (jf. Karakterkommissionens anbefalinger) samt den faktiske karakterfordeling af alle beståede karakterer ved grundskolen - mundtlige afgangsprøver i fællesprøven i fysik/kemi, biologi og geografi. N: 61.732

FIGUR 3.86

Udvikling i procentandelen for hvert karaktertrin i grundskolen - mundtlige afgangsprøver i fællesprøven i fysik/kemi, biologi og geografi, 2015-2016 (pct.)

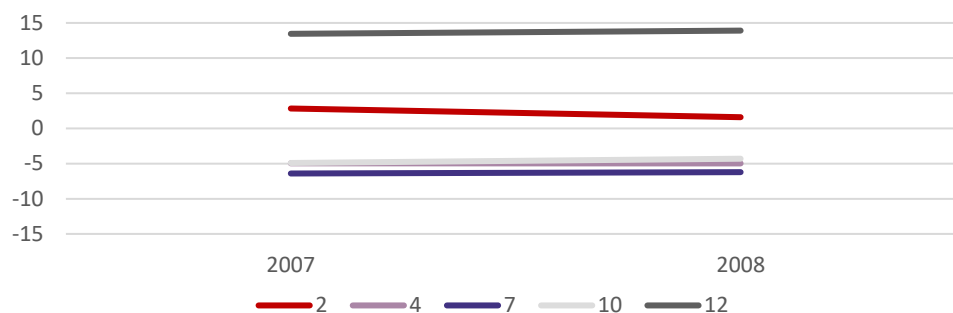


Kilde: VIVE på grundlag af data indsamlet af Undervisningsministeriet

Note: Figuren viser den tidsmæssige udvikling i den relative andel af hvert bestået karaktertrin for afgangsprøve karakterer mundtlig fysik/kemi, biologi i grundskolen - mundtlige afgangsprøver i fællesprøven i fysik/kemi, biologi og geografi mellem år 2015-2016. N: 61.732

FIGUR 3.87

Udvikling i afvigelsen fra den forventede procentandel for hvert karaktertrin i grundskolen - mundtlige afgangsprøver i fællesprøven i fysik/kemi, biologi og geografi - afgangsprøve mundtlig fysik/kemi, biologi, 2015-2016 (procentpoint)



Kilde: VIVE på grundlag af data indsamlet af Undervisningsministeriet

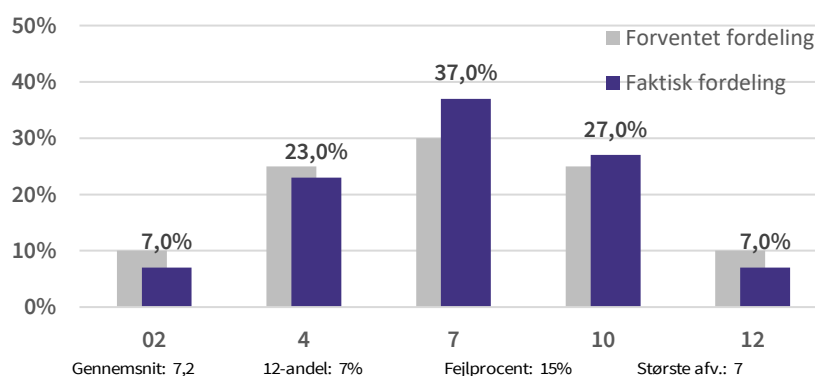
Note: Figuren viser den tidsmæssige udvikling i afvigelsen mellem den forventede andel af hvert bestået karaktertrin (jf. Karakterkommissionens anbefalinger) og den faktiske andel af hvert bestået karaktertrin for afgangsprøve karakterer mundtlig fysik/kemi, biologi i grundskolen - mundtlige afgangsprøver i fællesprøven i fysik/kemi, biologi og geografi mellem år 2015-2016. N: 61.732

3.4.7 Geografi

Afgangsprøver

FIGUR 3.88

Fordeling af karakterer i grundskolen - skriftlige afgangsprøver i geografi, 2007-2016 (pct.)

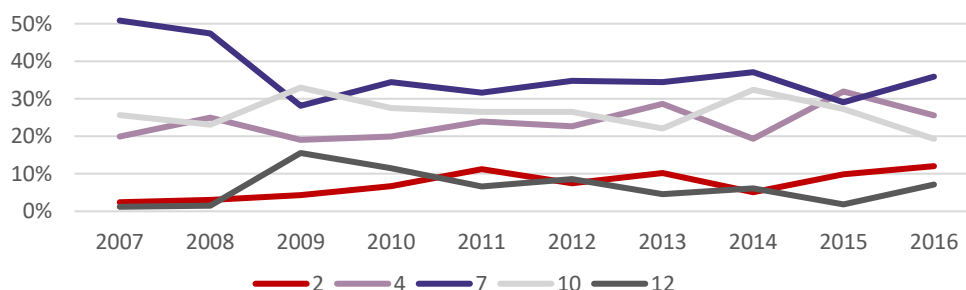


Kilde: VIVE på grundlag af data indsamlet af Undervisningsministeriet

Note: Figuren viser den forventede fordeling af alle beståede karakterer (jf. Karakterkommissionens anbefalinger) samt den faktiske karakterfordeling af alle beståede karakterer ved grundskolen - skriftlige afgangsprøver i geografi. N: 237.514

FIGUR 3.89

Udvikling i procentandelen for hvert karaktertrin i grundskolen - skriftlige afgangsprøver i geografi, 2007-2016 (pct.)

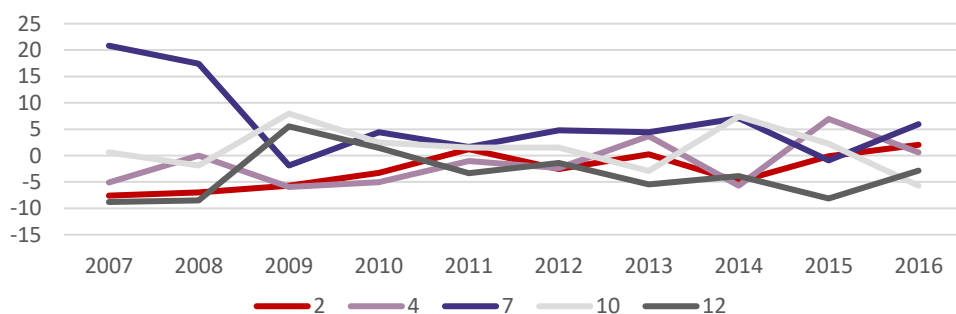


Kilde: VIVE på grundlag af data indsamlet af Undervisningsministeriet

Note: Figuren viser den tidsmæssige udvikling i den relative andel af hvert bestået karaktertrin for afgangsprøve karakterer skriftlig geografi i grundskolen - skriftlige afgangsprøver i geografi mellem år 2007-2016. N: 237.514

FIGUR 3.90

Udvikling i afvigelsen fra den forventede procentandel for hvert karaktertrin i grundskolen - skriftlige afgangsprøver i geografi - afgangsprøve skriftlig geografi, 2007-2016 (procentpoint)



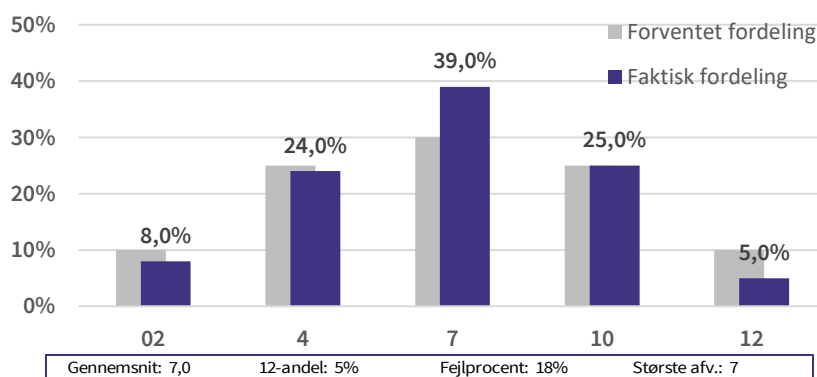
Kilde: VIVE på grundlag af data indsamlet af Undervisningsministeriet

Note: Figuren viser den tidsmæssige udvikling i afvigelsen mellem den forventede andel af hvert bestået karaktertrin (jf. Karakterkommissionens anbefalinger) og den faktiske andel af hvert bestået karaktertrin for afgangsprøve karakterer skriftlig geografi i grundskolen - skriftlige afgangsprøver i geografi mellem år 2007-2016. N: 237.514

Standpunktskarakterer

FIGUR 3.91

Fordeling af karakterer i grundskolen - standpunktskarakterer i geografi, 2007-2016 (pct.)

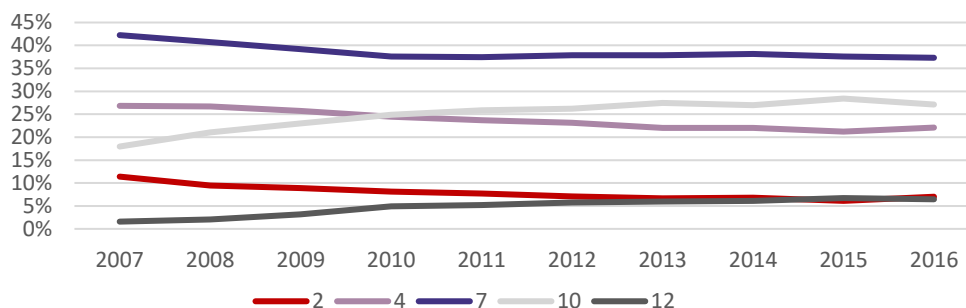


Kilde: VIVE på grundlag af data indsamlet af Undervisningsministeriet

Note: Figuren viser den forventede fordeling af alle beståede karakterer (jf. Karakterkommissionens anbefalinger) samt den faktiske karakterfordeling af alle beståede karakterer ved grundskolen - standpunktskarakterer i geografi. N: 605.784

FIGUR 3.92

Udvikling i procentandelen for hvert karaktertrin i grundskolen - standpunktskarakterer i geografi, 2007-2016 (pct.)

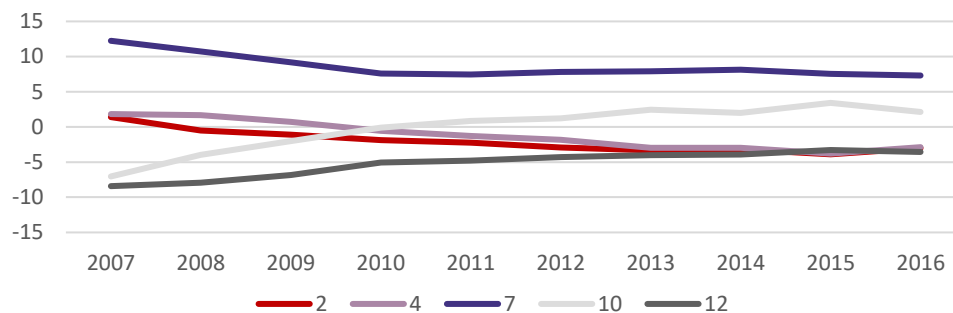


Kilde: VIVE på grundlag af data indsamlet af Undervisningsministeriet

Note: Figuren viser den tidsmæssige udvikling i den relative andel af hvert bestået karaktertrin for standpunktskarakterer i geografi i grundskolen - standpunktskarakterer i geografi mellem år 2007-2016. N: 605.784

FIGUR 3.93

Udvikling i afvigelsen fra den forventede procentandel for hvert karaktertrin i grundskolen - standpunktskarakterer i geografi - standpunktskarakterer ingen fagdisciplin geografi, 2007-2016 (procentpoint)



Kilde: VIVE på grundlag af data indsamlet af Undervisningsministeriet

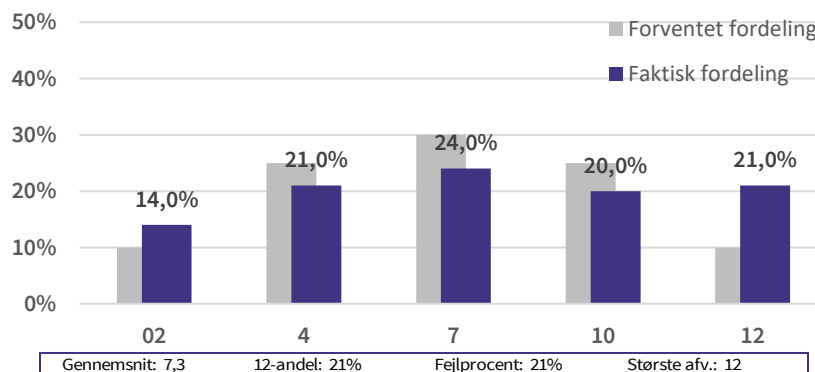
Note: Figuren viser den tidsmæssige udvikling i afvigelsen mellem den forventede andel af hvert bestået karaktertrin (jf. Karakterkommissionens anbefalinger) og den faktiske andel af hvert bestået karaktertrin for standpunktskarakterer ingen fagdisciplin geografi i grundskolen - standpunktskarakterer i geografi mellem år 2007-2016. N: 605.784

3.4.8 Historie

Afgangsprøver

FIGUR 3.94

Fordeling af karakterer i grundskolen - mundtlige afgangsprøver i historie, 2007-2016 (pct.)

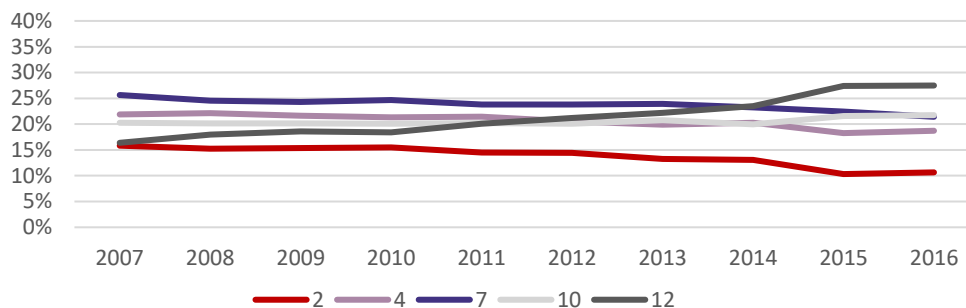


Kilde: VIVE på grundlag af data indsamlet af Undervisningsministeriet

Note: Figuren viser den forventede fordeling af alle beståede karakterer (jf. Karakterkommissionens anbefalinger) samt den faktiske karakterfordeling af alle beståede karakterer ved grundskolen - mundtlige afgangsprøver i historie . N: 122.909

FIGUR 3.95

Udvikling i procentandelen for hvert karaktertrin i grundskolen - mundtlige afgangsprøver i historie, 2007-2016 (pct.)

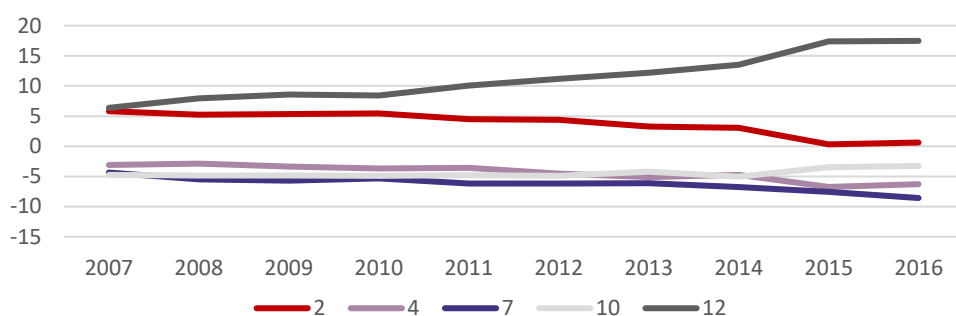


Kilde: VIVE på grundlag af data indsamlet af Undervisningsministeriet

Note: Figuren viser den tidsmæssige udvikling i den relative andel af hvert bestået karaktertrin for afgangsprøve karakterer mundtlig historie i grundskolen - mundtlige afgangsprøver i historie mellem år 2007-2016. N: 122.909

FIGUR 3.96

Udvikling i afvigelsen fra den forventede procentandel for hvert karaktertrin i grundskolen - mundtlige afgangsprøver i historie - afgangsprøve mundtlig historie, 2007-2016 (procentpoint)



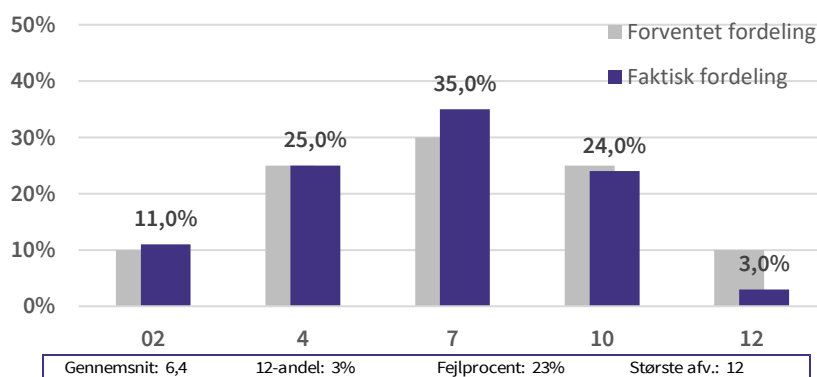
Kilde: VIVE på grundlag af data indsamlet af Undervisningsministeriet

Note: Figuren viser den tidsmæssige udvikling i afvigelsen mellem den forventede andel af hvert bestået karaktertrin (jf. Karakterkommissionens anbefalinger) og den faktiske andel af hvert bestået karaktertrin for afgangsprøve karakterer mundtlig historie i grundskolen - mundtlige afgangsprøver i historie mellem år 2007-2016. N: 122.909

Standpunktskarakterer

FIGUR 3.97

Fordeling af karakterer i grundskolen - standpunktskarakterer i historie, 2007-2016 (pct.)

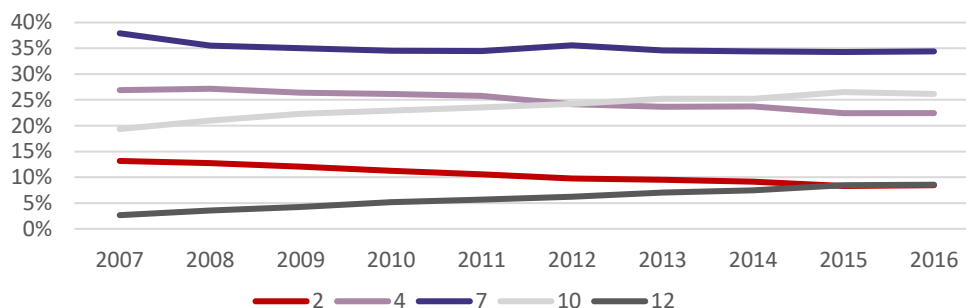


Kilde: VIVE på grundlag af data indsamlet af Undervisningsministeriet

Note: Figuren viser den forventede fordeling af alle beståede karakterer (jf. Karakterkommissionens anbefalinger) samt den faktiske karakterfordeling af alle beståede karakterer ved grundskolen - standpunktskarakterer i historie. N: 559.861

FIGUR 3.98

Udvikling i procentandelen for hvert karaktertrin i grundskolen - standpunktskarakterer i historie, 2007-2016 (pct.)

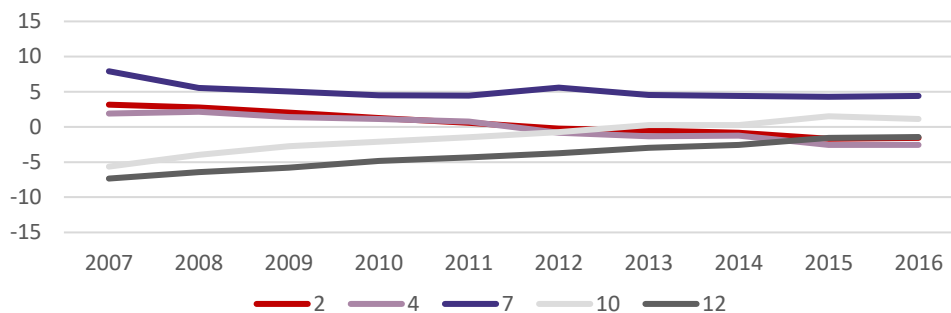


Kilde: VIVE på grundlag af data indsamlet af Undervisningsministeriet

Note: Figuren viser den tidsmæssige udvikling i den relative andel af hvert bestået karaktertrin for standpunktskarakterer ingen fagdisciplin historie i grundskolen - standpunktskarakterer i historie mellem år 2007-2016. N: 559.861

FIGUR 3.99

Udvikling i afvigelsen fra den forventede procentandel for hvert karaktertrin i grundskolen - standpunktskarakterer i historie - standpunktskarakterer ingen fagdisciplin historie, 2007-2016 (procentpoint)



Kilde: VIVE på grundlag af data indsamlet af Undervisningsministeriet

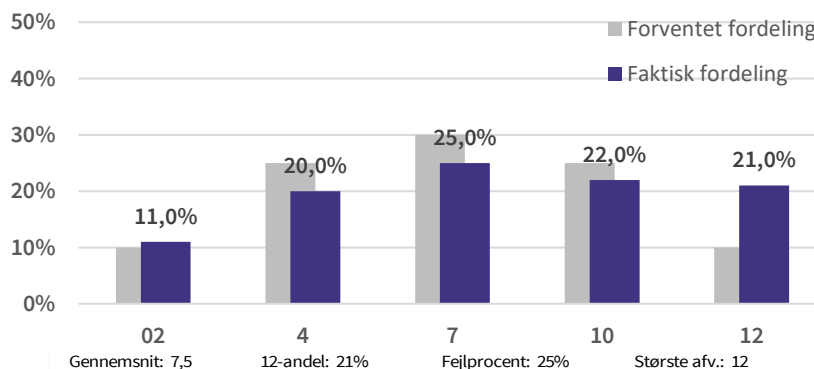
Note: Figuren viser den tidsmæssige udvikling i afvigelsen mellem den forventede andel af hvert bestået karaktertrin (jf. Karakterkommissionens anbefalinger) og den faktiske andel af hvert bestået karaktertrin for standpunktskarakterer karakterer ingen fagdisciplin historie i grundskolen - standpunktskarakterer i historie mellem år 2007-2016. N: 559.861

3.4.9 Kristendomskundskab

Afgangsprøver

FIGUR 3.100

Fordeling af karakterer i grundskolen - mundtlige afgangsprøver i kristendomskundskab, 2007-2016 (pct.)

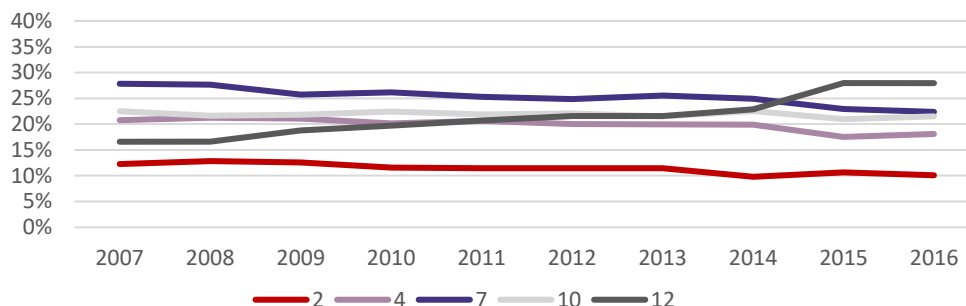


Kilde: VIVE på grundlag af data indsamlet af Undervisningsministeriet

Note: Figuren viser den forventede fordeling af alle beståede karakterer (jf. Karakterkommissionens anbefalinger) samt den faktiske karakterfordeling af alle beståede karakterer ved grundskolen - mundtlige afgangsprøver i kristendomskundskab . N: 120.012

FIGUR 3.101

Udvikling i procentandelen for hvert karaktertrin i grundskolen - mundtlige afgangsprøver i kristendomskundskab, 2007-2016 (pct.)

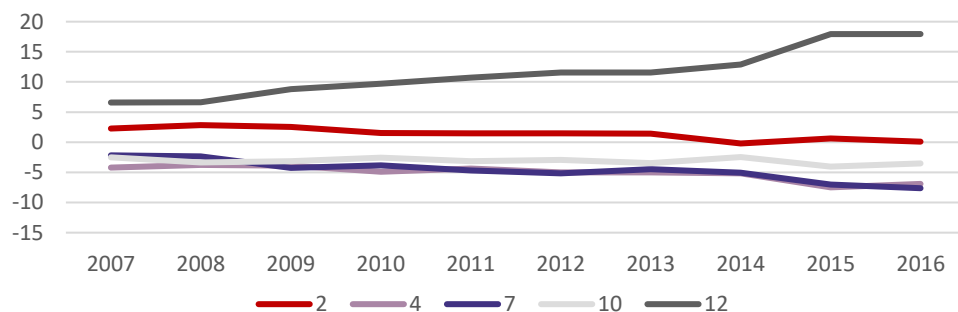


Kilde: VIVE på grundlag af data indsamlet af Undervisningsministeriet

Note: Figuren viser den tidsmæssige udvikling i den relative andel af hvert bestået karaktertrin for afgangsprøve karakterer mundtlig kristendomskundskab i grundskolen - mundtlige afgangsprøver i kristendomskundskab mellem år 2007-2016. N: 120.012

FIGUR 3.102

Udvikling i afvigelsen fra den forventede procentandel for hvert karaktertrin i grundskolen - mundtlige afgangsprøver i kristendomskundskab - afgangsprøve mundtlig kristendomskundskab, 2007-2016 (procentpoint)



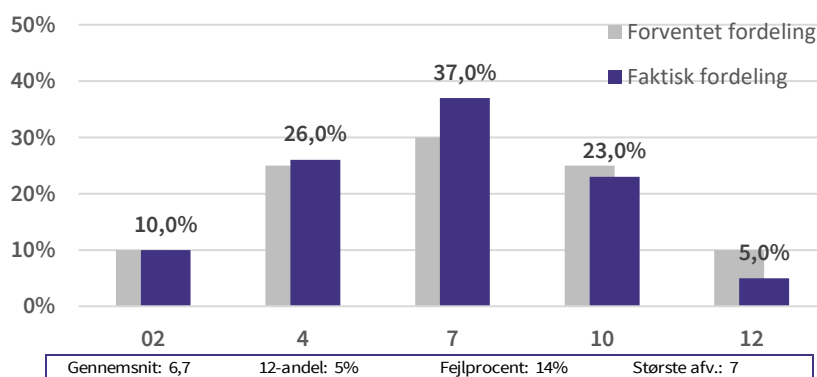
Kilde: VIVE på grundlag af data indsamlet af Undervisningsministeriet

Note: Figuren viser den tidsmæssige udvikling i afvigelsen mellem den forventede andel af hvert bestået karaktertrin (jf. Karakterkommissionens anbefalinger) og den faktiske andel af hvert bestået karaktertrin for afgangsprøve karakterer mundtlig kristendomskundskab i grundskolen - mundtlige afgangsprøver i kristendomskundskab mellem år 2007-2016. N: 120.012

Standpunktskarakterer

FIGUR 3.103

Fordeling af karakterer i grundskolen - standpunktskarakterer i kristendomskundskab, 2007-2016 (pct.)

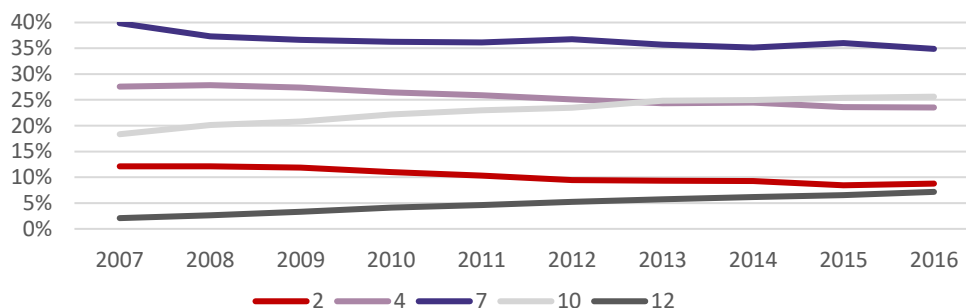


Kilde: VIVE på grundlag af data indsamlet af Undervisningsministeriet

Note: Figuren viser den forventede fordeling af alle beståede karakterer (jf. Karakterkommissionens anbefalinger) samt den faktiske karakterfordeling af alle beståede karakterer ved grundskolen - standpunktskarakterer i kristendomskundskab. N: 519.987

FIGUR 3.104

Udvikling i procentandelen for hvert karaktertrin i grundskolen - standpunktskarakterer i kristendomskundskab, 2007-2016 (pct.)

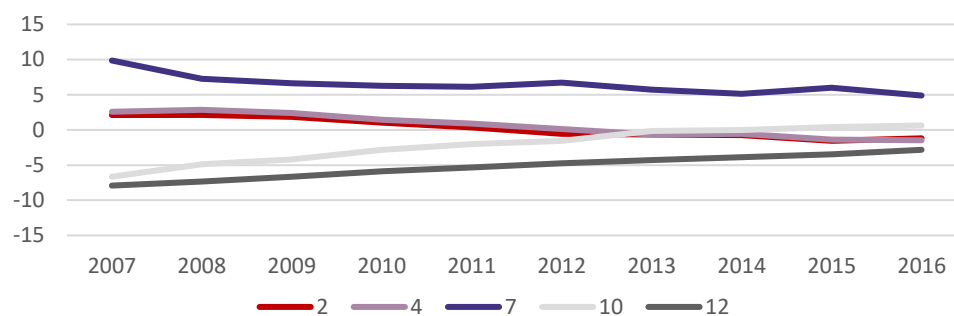


Kilde: VIVE på grundlag af data indsamlet af Undervisningsministeriet

Note: Figuren viser den tidsmæssige udvikling i den relative andel af hvert bestået karaktertrin for standpunktskarakterer karakterer ingen fagdisciplin kristendomskundskab i grundskolen - standpunktskarakterer i kristendomskundskab mellem år 2007-2016. N: 519.987

FIGUR 3.105

Udvikling i afvigelsen fra den forventede procentandel for hvert karaktertrin i grundskolen - standpunktskarakterer i kristendomskundskab - standpunktskarakterer ingen fagdisciplin kristendomskundskab, 2007-2016 (procentpoint)



Kilde: VIVE på grundlag af data indsamlet af Undervisningsministeriet

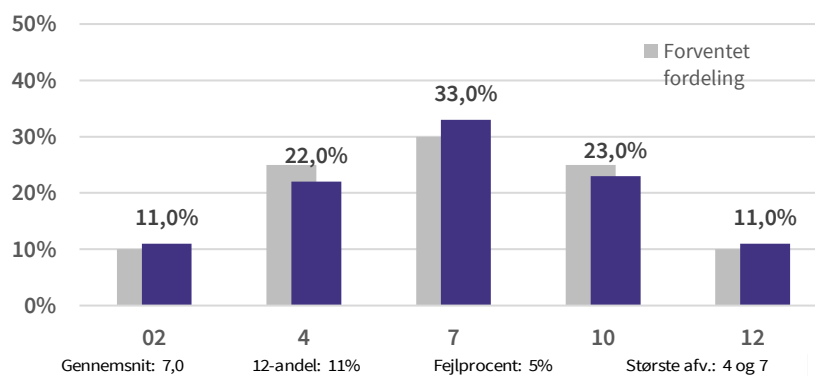
Note: Figuren viser den tidsmæssige udvikling i afvigelsen mellem den forventede andel af hvert bestået karaktertrin (jf. Karakterkommissionens anbefalinger) og den faktiske andel af hvert bestået karaktertrin for standpunktskarakterer karakterer ingen fagdisciplin kristendomskundskab i grundskolen - standpunktskarakterer i kristendomskundskab mellem år 2007-2016. N: 519.987

3.4.10 Matematik

Afgangsprøver

FIGUR 3.106

Fordeling af karakterer i grundskolen - skriftlige afgangsprøver i matematik, 2007-2016 (pct.)

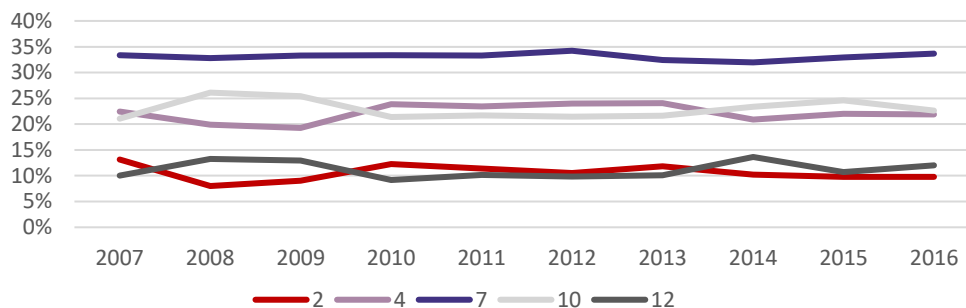


Kilde: VIVE på grundlag af data indsamlet af Undervisningsministeriet

Note: Figuren viser den forventede fordeling af alle beståede karakterer (jf. Karakterkommissionens anbefalinger) samt den faktiske karakterfordeling af alle beståede karakterer ved grundskolen - skriftlige afgangsprøver i matematik. N: 1.221.505

FIGUR 3.107

Udvikling i procentandelen for hvert karaktertrin i grundskolen - skriftlige afgangsprøver i matematik, 2007-2016 (pct.)

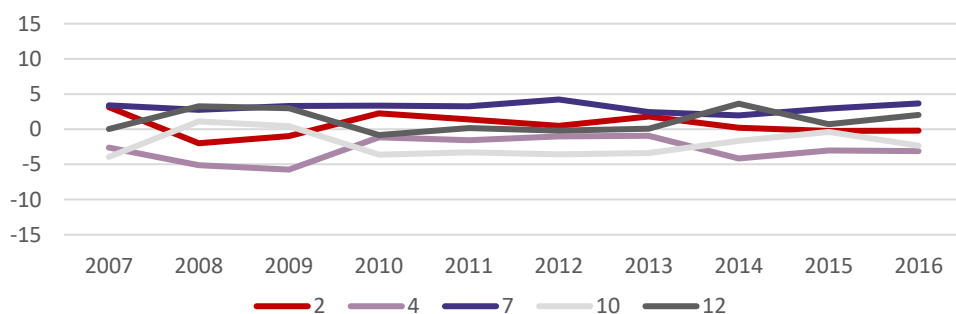


Kilde: VIVE på grundlag af data indsamlet af Undervisningsministeriet

Note: Figuren viser den tidsmæssige udvikling i den relative andel af hvert bestået karaktertrin for afgangsprøve karakterer skriftlig matematik i grundskolen - skriftlige afgangsprøver i matematik mellem år 2007-2016. N: 1.221.505

FIGUR 3.108

Udvikling i afvigelsen fra den forventede procentandel for hvert karaktertrin i grundskolen - skriftlige afgangsprøver i matematik - afgangsprøve skriftlig matematik, 2007-2016 (procentpoint)

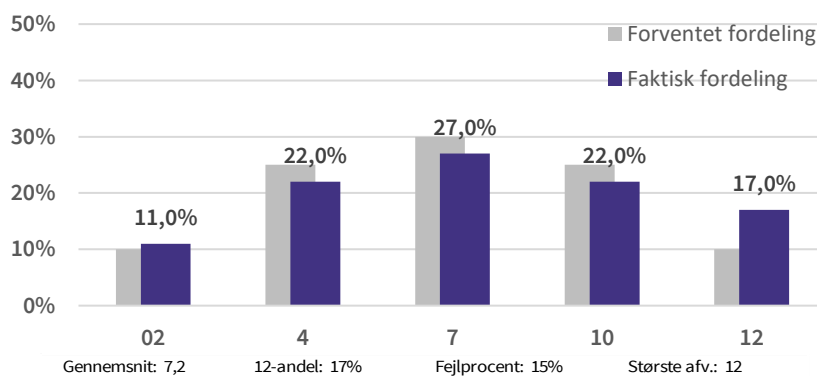


Kilde: VIVE på grundlag af data indsamlet af Undervisningsministeriet

Note: Figuren viser den tidsmæssige udvikling i afvigelsen mellem den forventede andel af hvert bestået karaktertrin (jf. Karakterkommissionens anbefalinger) og den faktiske andel af hvert bestået karaktertrin for afgangsprøve karakterer skriftlig matematik i grundskolen - skriftlige afgangsprøver i matematik mellem år 2007-2016. N: 1.221.505

FIGUR 3.109

Fordeling af karakterer i grundskolen - mundtlige afgangsprøver i matematik, 2012-2016 (pct.)

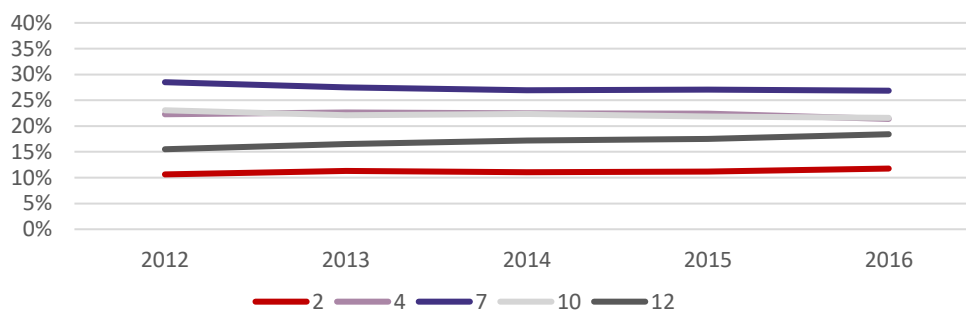


Kilde: VIVE på grundlag af data indsamlet af Undervisningsministeriet

Note: Figuren viser den forventede fordeling af alle beståede karakterer (jf. Karakterkommissionens anbefalinger) samt den faktiske karakterfordeling af alle beståede karakterer ved grundskolen - mundtlige afgangsprøver i matematik. N: 78.777

FIGUR 3.110

Udvikling i procentandelen for hvert karaktertrin i grundskolen - mundtlige afgangsprøver i matematik, 2012-2016 (pct.)

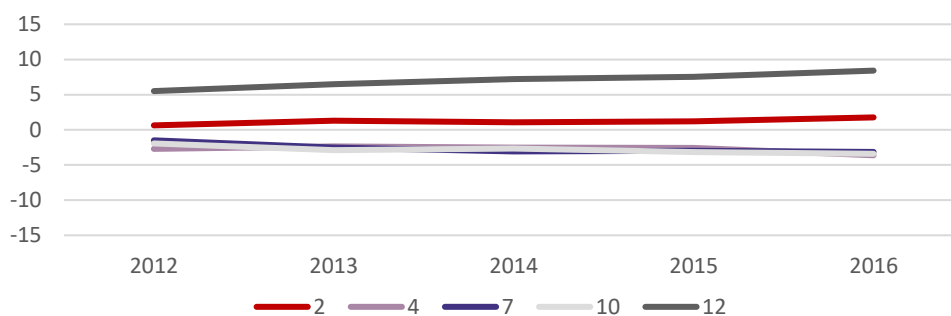


Kilde: VIVE på grundlag af data indsamlet af Undervisningsministeriet

Note: Figuren viser den tidsmæssige udvikling i den relative andel af hvert bestået karaktertrin for afgangsprøve karakterer mundtlig matematik i grundskolen - mundtlige afgangsprøver i matematik mellem år 2012-2016. N: 78.777

FIGUR 3.111

Udvikling i afvigelsen fra den forventede procentandel for hvert karaktertrin i grundskolen - mundtlige afgangsprøver i matematik - afgangsprøve mundtlig matematik, 2012-2016 (procentpoint)



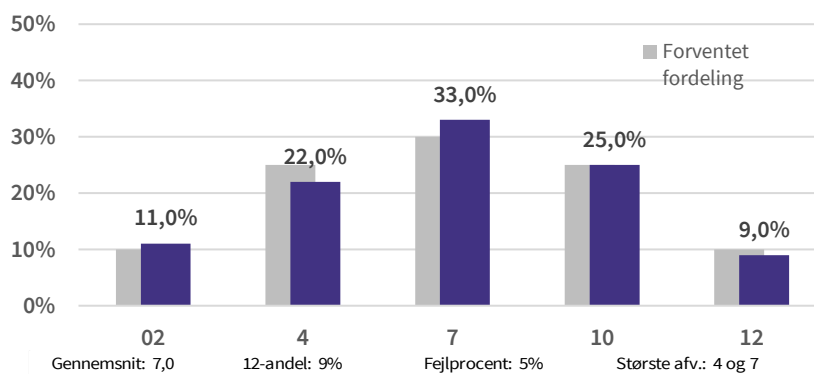
Kilde: VIVE på grundlag af data indsamlet af Undervisningsministeriet

Note: Figuren viser den tidsmæssige udvikling i afvigelsen mellem den forventede andel af hvert bestået karaktertrin (jf. Karakterkommissionens anbefalinger) og den faktiske andel af hvert bestået karaktertrin for afgangsprøve karakterer mundtlig matematik i grundskolen - mundtlige afgangsprøver i matematik mellem år 2012-2016. N: 78.777

Standpunktskarakterer

FIGUR 3.112

Fordeling af karakterer i grundskolen - skriftlige standpunktskarakterer i matematik, 2007-2016 (pct.)

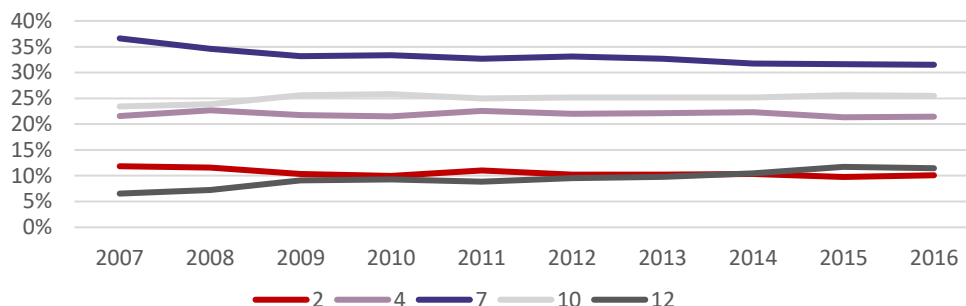


Kilde: VIVE på grundlag af data indsamlet af Undervisningsministeriet

Note: Figuren viser den forventede fordeling af alle beståede karakterer (jf. Karakterkommissionens anbefalinger) samt den faktiske karakterfordeling af alle beståede karakterer ved grundskolen - skriftlige standpunktskarakterer i matematik. N: 1.550.518

FIGUR 3.113

Udvikling i procentandelen for hvert karaktertrin i grundskolen - skriftlige standpunktskarakterer i matematik, 2007-2016 (pct.)

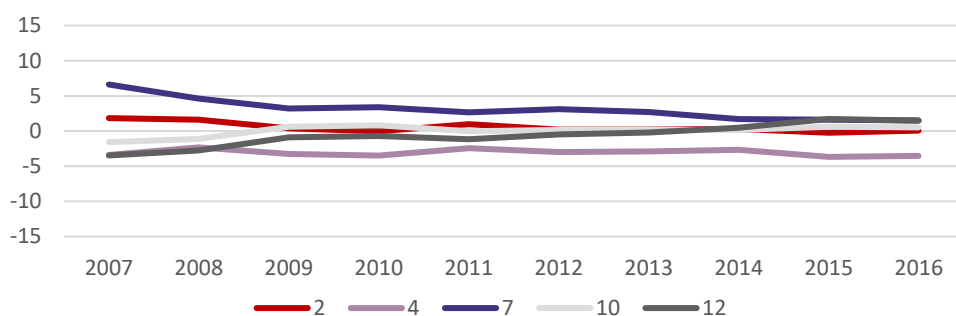


Kilde: VIVE på grundlag af data indsamlet af Undervisningsministeriet

Note: Figuren viser den tidsmæssige udvikling i den relative andel af hvert bestået karaktertrin for standpunktskarakterer skriftlig matematik i grundskolen - skriftlige standpunktskarakterer i matematik mellem år 2007-2016. N: 1.550.518

FIGUR 3.114

Udvikling i afvigelsen fra den forventede procentandel for hvert karaktertrin i grundskolen - skriftlige standpunktskarakterer i matematik - standpunktskarakterer skriftlig matematik, 2007-2016 (procentpoint)

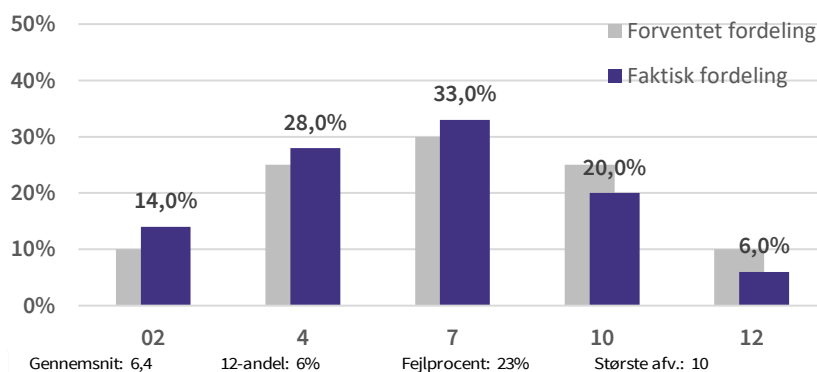


Kilde: VIVE på grundlag af data indsamlet af Undervisningsministeriet

Note: Figuren viser den tidsmæssige udvikling i afvigelsen mellem den forventede andel af hvert bestået karaktertrin (jf. Karakterkommissionens anbefalinger) og den faktiske andel af hvert bestået karaktertrin for standpunktskarakterer skriftlig matematik i grundskolen - skriftlige standpunktskarakterer i matematik mellem år 2007-2016. N: 1.550.518

FIGUR 3.115

Fordeling af karakterer i grundskolen - mundtlige standpunktskarakterer i matematik, 2007-2016 (pct.)

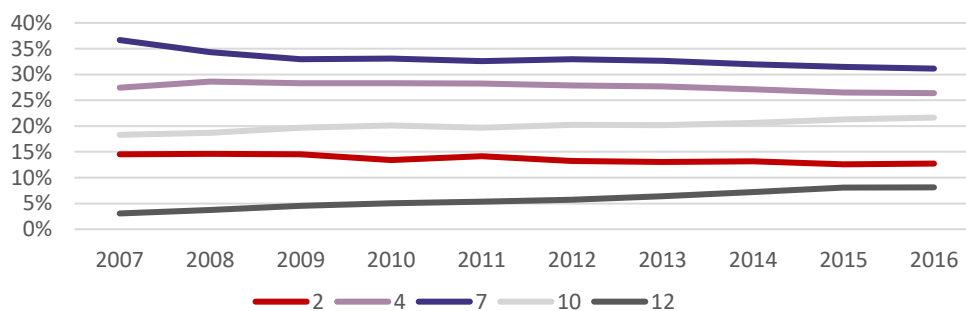


Kilde: VIVE på grundlag af data indsamlet af Undervisningsministeriet

Note: Figuren viser den forventede fordeling af alle beståede karakterer (jf. Karakterkommissionens anbefalinger) samt den faktiske karakterfordeling af alle beståede karakterer ved grundskolen - mundtlige standpunktskarakterer i matematik. N: 881.739

FIGUR 3.116

Udvikling i procentandelen for hvert karaktertrin i grundskolen - mundtlige standpunktskarakterer i matematik, 2007-2016 (pct.)

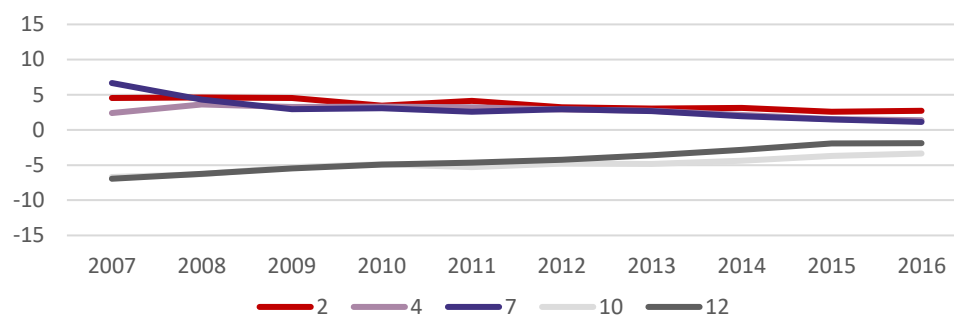


Kilde: VIVE på grundlag af data indsamlet af Undervisningsministeriet

Note: Figuren viser den tidsmæssige udvikling i den relative andel af hvert bestået karaktertrin for standpunktskarakterer karakterer mundtlig matematik i grundskolen - mundtlige standpunktskarakterer i matematik mellem år 2007-2016. N: 881.739

FIGUR 3.117

Udvikling i afvigelsen fra den forventede procentandel for hvert karaktertrin i grundskolen - mundtlige standpunktskarakterer i matematik - standpunktskarakterer mundtlig matematik, 2007-2016 (procentpoint)



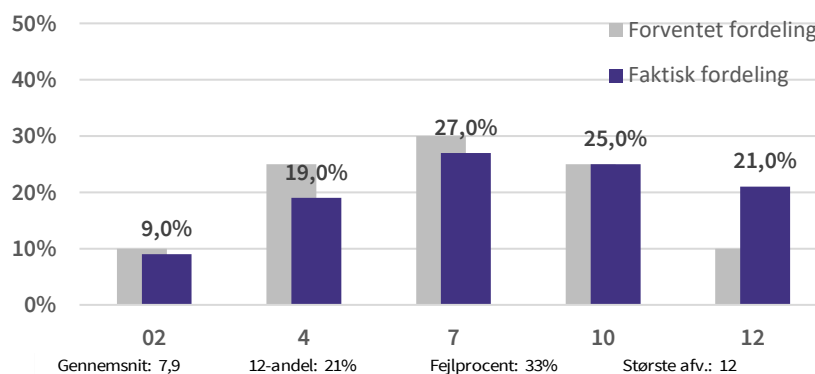
Kilde: VIVE på grundlag af data indsamlet af Undervisningsministeriet

Note: Figuren viser den tidsmæssige udvikling i afvigelsen mellem den forventede andel af hvert bestået karaktertrin (jf. Karakterkommissionens anbefalinger) og den faktiske andel af hvert bestået karaktertrin for standpunktskarakterer karakterer mundtlig matematik i grundskolen - mundtlige standpunktskarakterer i matematik mellem år 2007-2016. N: 881.739

3.4.11 Obligatoriske opgaver

FIGUR 3.118

Fordeling af karakterer i grundskolen - afgangsprøver i den obligatoriske projektopgave, 2007-2016 (pct.)

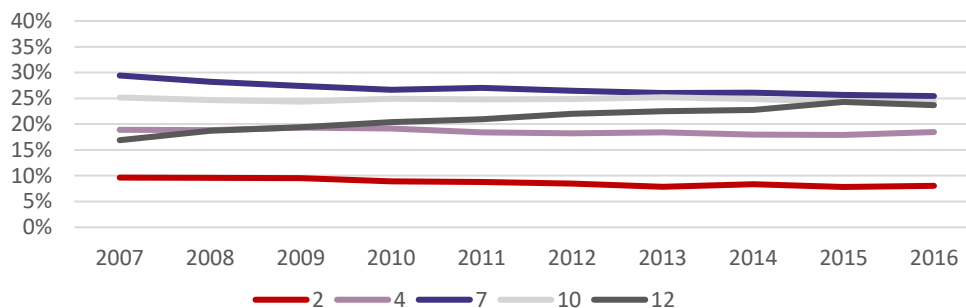


Kilde: VIVE på grundlag af data indsamlet af Undervisningsministeriet

Note: Figuren viser den forventede fordeling af alle beståede karakterer (jf. Karakterkommissionens anbefalinger) samt den faktiske karakterfordeling af alle beståede karakterer i grundskolen - afgangsprøver i den obligatoriske projektopgave. N: 535.632

FIGUR 3.119

Udvikling i procentandelen for hvert karaktertrin i grundskolen - afgangsprøver i den obligatoriske projektopgave, 2007-2016 (pct.)

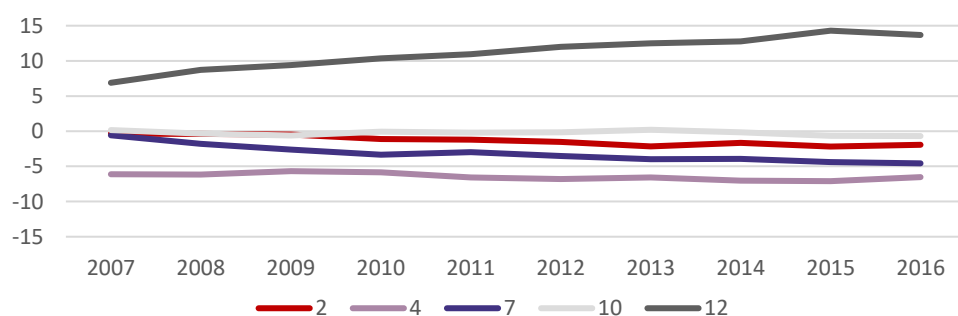


Kilde: VIVE på grundlag af data indsamlet af Undervisningsministeriet

Note: Figuren viser den tidsmæssige udvikling i den relative andel af hvert bestået karaktertrin for karakterer i grundskolen - afgangsprøver i den obligatoriske projektopgave, mellem år 2007-2016. N: 535.632

FIGUR 3.120

Udvikling i afvigelsen fra den forventede procentandel for hvert karaktertrin i grundskolen - afgangsprøver i den obligatoriske projektopgave, 2007-2016 (procentpoint)

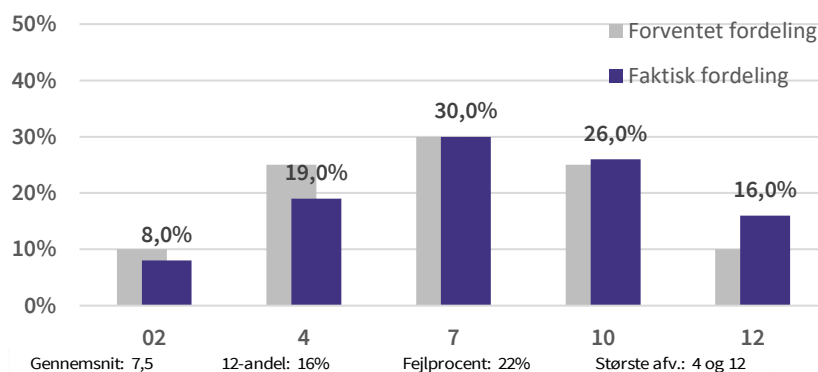


Kilde: VIVE på grundlag af data indsamlet af Undervisningsministeriet

Note: Figuren viser den tidsmæssige udvikling i afvigelsen mellem den forventede andel af hvert bestået karaktertrin (jf. Karakterkommissionens anbefalinger) og den faktiske andel af hvert bestået karaktertrin for karakterer i grundskolen - afgangsprøver i den obligatoriske projektopgave, mellem år 2007-2016. N: 535.632

FIGUR 3.121

Fordeling af karakterer i grundskolen - afgangsprøver i den obligatoriske selvvalgte opgave, 2007-2016 (pct.)

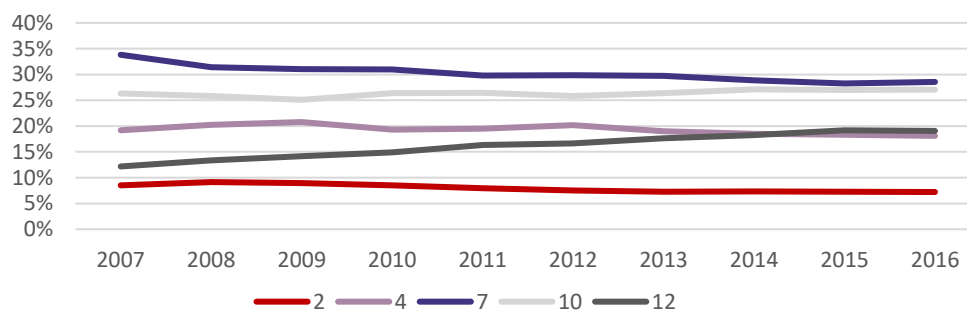


Kilde: VIVE på grundlag af data indsamlet af Undervisningsministeriet

Note: Figuren viser den forventede fordeling af alle beståede karakterer (jf. Karakterkommissionens anbefalinger) samt den faktiske karakterfordeling af alle beståede karakterer i grundskolen - afgangsprøver i den obligatoriske selvvalgte opgave. N: 259.652

FIGUR 3.122

Udvikling i procentandelen for hvert karaktertrin i grundskolen - afgangsprøver i den obligatoriske selvvalgte opgave, 2007-2016 (pct.)

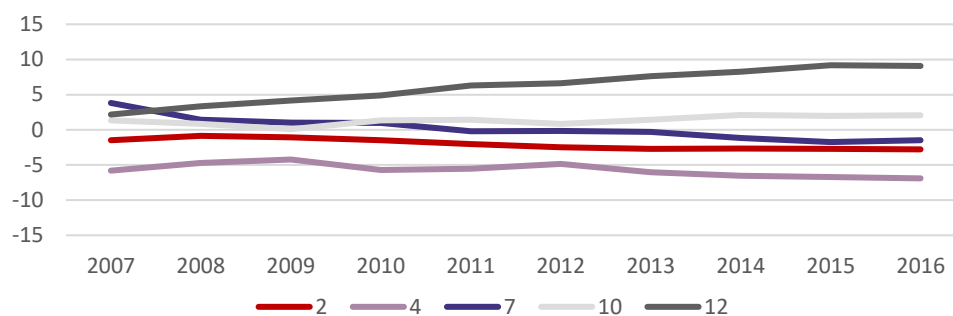


Kilde: VIVE på grundlag af data indsamlet af Undervisningsministeriet

Note: Figuren viser den tidsmæssige udvikling i den relative andel af hvert bestået karaktertrin for karakterer i grundskolen - afgangsprøver i den obligatoriske selvvalgte opgave, mellem år 2007-2016. N: 259.652

FIGUR 3.123

Udvikling i afvigelsen fra den forventede procentandel for hvert karaktertrin i grundskolen - afgangsprøver i den obligatoriske selvvalgte opgave, 2007-2016 (procentpoint)



Kilde: VIVE på grundlag af data indsamlet af Undervisningsministeriet

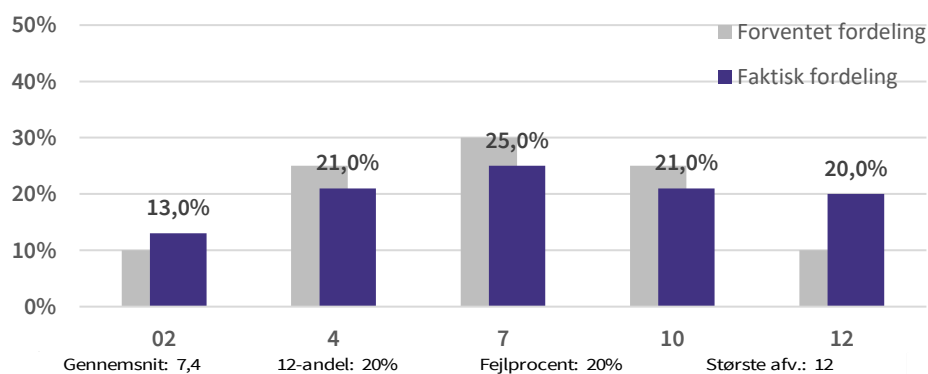
Note: Figuren viser den tidsmæssige udvikling i afvigelsen mellem den forventede andel af hvert bestået karaktertrin (jf. Karakterkommissionens anbefalinger) og den faktiske andel af hvert bestået karaktertrin for karakterer i grundskolen - afgangsprøver i den obligatoriske selvvalgte opgave, mellem år 2007-2016. N: 259.652

3.4.12 Samfundsfag

Afgangsprøver

FIGUR 3.124

Fordeling af karakterer i grundskolen - mundtlige afgangsprøver i samfundsfag, 2007-2016 (pct.)

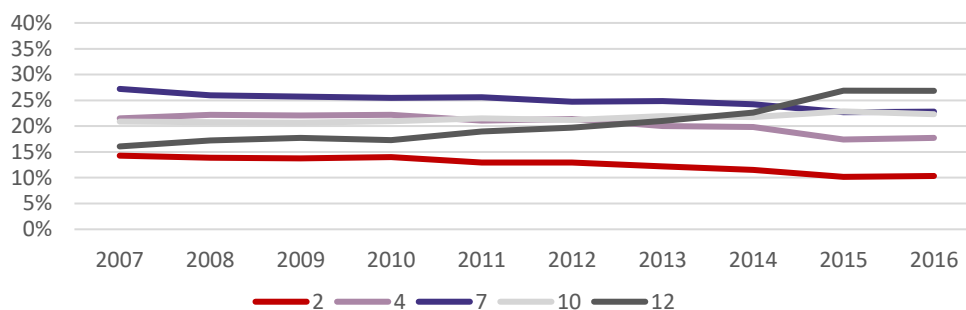


Kilde: VIVE på grundlag af data indsamlet af Undervisningsministeriet

Note: Figuren viser den forventede fordeling af alle beståede karakterer (jf. Karakterkommissionens anbefalinger) samt den faktiske karakterfordeling af alle beståede karakterer i grundskolen - mundtlige afgangsprøver i samfundsfag . N: 126.341

FIGUR 3.125

Udvikling i procentandelen for hvert karaktertrin i grundskolen - mundtlige afgangsprøver i samfundsfag, 2007-2016 (pct.)

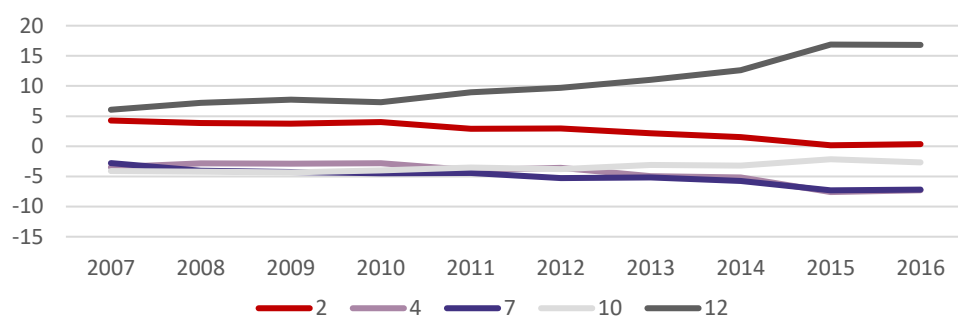


Kilde: VIVE på grundlag af data indsamlet af Undervisningsministeriet

Note: Figuren viser den tidsmæssige udvikling i den relative andel af hvert bestået karaktertrin for karakterer i grundskolen - mundtlige afgangsprøver i samfundsfag, mellem år 2007-2016. N: 126.341

FIGUR 3.126

Udvikling i afvigelsen fra den forventede procentandel for hvert karaktertrin i grundskolen - mundtlige afgangsprøver i samfundsfag, 2007-2016 (procentpoint)



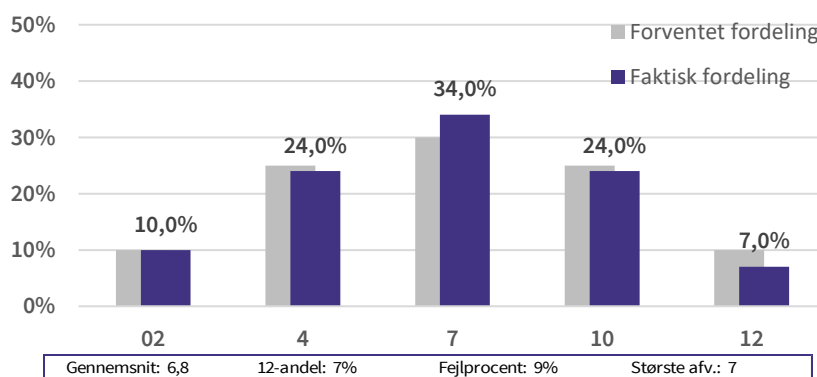
Kilde: VIVE på grundlag af data indsamlet af Undervisningsministeriet

Note: Figuren viser den tidsmæssige udvikling i afvigelsen mellem den forventede andel af hvert bestået karaktertrin (jf. Karakterkommissionens anbefalinger) og den faktiske andel af hvert bestået karaktertrin for karakterer i grundskolen - mundtlige afgangsprøver i samfundsfag, mellem år 2007-2016. N: 126.341

Standpunktskarakterer

FIGUR 3.127

Fordeling af karakterer i grundskolen - standpunktskarakterer i samfundsfag, 2007-2016 (pct.)

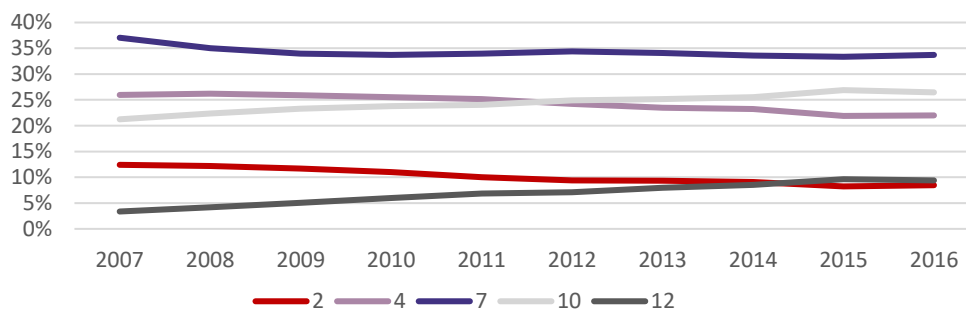


Kilde: VIVE på grundlag af data indsamlet af Undervisningsministeriet

Note: Figuren viser den forventede fordeling af alle beståede karakterer (jf. Karakterkommissionens anbefalinger) samt den faktiske karakterfordeling af alle beståede karakterer i grundskolen - standpunktskarakterer i samfundsfag. N: 569.954

FIGUR 3.128

Udvikling i procentandelen for hvert karaktertrin i grundskolen - standpunktskarakterer i samfundsfag, 2007-2016 (pct.)

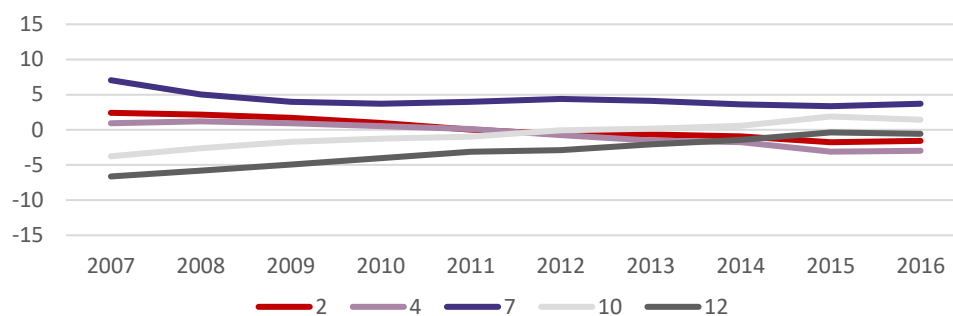


Kilde: VIVE på grundlag af data indsamlet af Undervisningsministeriet

Note: Figuren viser den tidsmæssige udvikling i den relative andel af hvert bestået karaktertrin for karakterer i grundskolen - standpunktskarakterer i samfundsfag, mellem år 2007-2016. N: 569.954

FIGUR 3.129

Udvikling i afvigelsen fra den forventede procentandel for hvert karaktertrin i grundskolen - standpunktskarakterer i samfundsfag, 2007-2016 (procentpoint)



Kilde: VIVE på grundlag af data indsamlet af Undervisningsministeriet

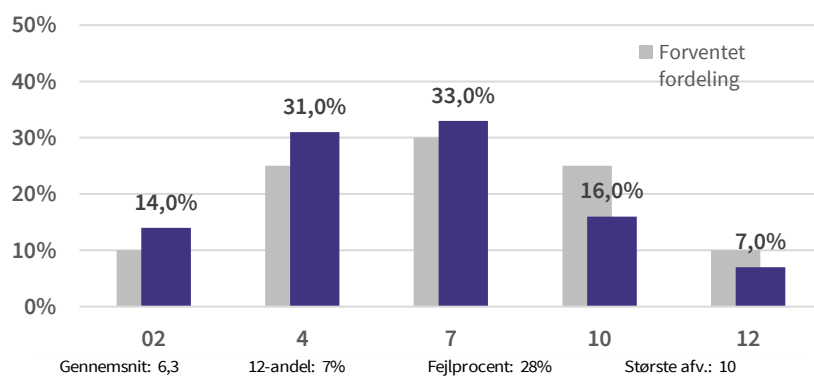
Note: Figuren viser den tidsmæssige udvikling i afvigelsen mellem den forventede andel af hvert bestået karaktertrin (jf. Karakterkommissionens anbefalinger) og den faktiske andel af hvert bestået karaktertrin for karakterer i grundskolen - standpunktskarakterer i samfundsfag, mellem år 2007-2016. N: 569.954

3.4.13 Tysk

Afgangsprøver

FIGUR 3.130

Fordeling af karakterer i grundskolen - skriftlige afgangsprøver i tysk, 2007-2016 (pct.)

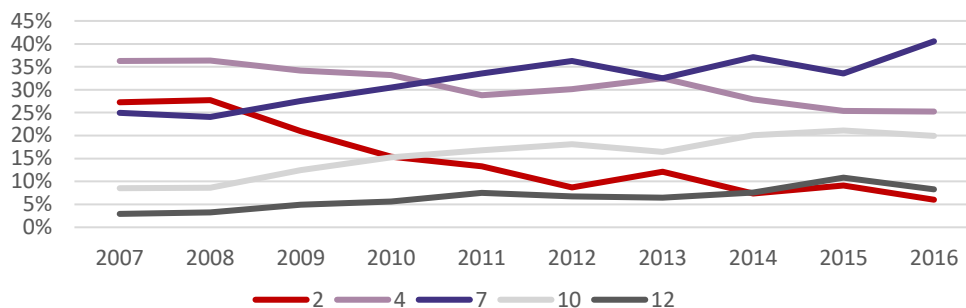


Kilde: VIVE på grundlag af data indsamlet af Undervisningsministeriet

Note: Figuren viser den forventede fordeling af alle beståede karakterer (jf. Karakterkommissionens anbefalinger) samt den faktiske karakterfordeling af alle beståede karakterer i grundskolen - skriftlige afgangsprøver i tysk. N: 145.129

FIGUR 3.131

Udvikling i procentandelen for hvert karaktertrin i grundskolen - skriftlige afgangsprøver i tysk, 2007-2016 (pct.)

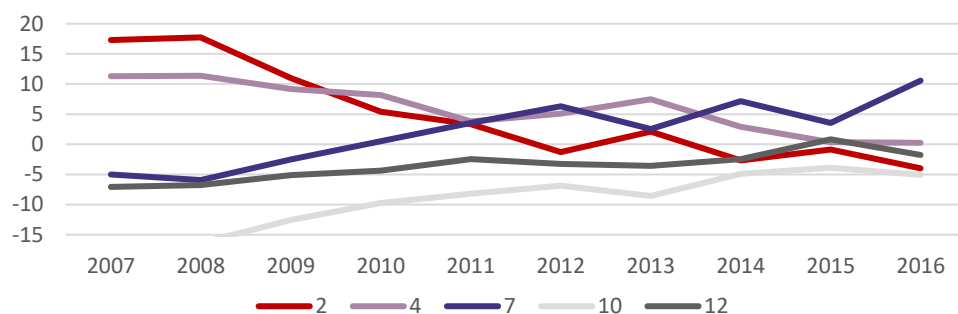


Kilde: VIVE på grundlag af data indsamlet af Undervisningsministeriet

Note: Figuren viser den tidsmæssige udvikling i den relative andel af hvert bestået karaktertrin for karakterer i grundskolen - skriftlige afgangsprøver i tysk, mellem år 2007-2016. N: 145.129

FIGUR 3.132

Udvikling i afvigelsen fra den forventede procentandel for hvert karaktertrin i grundskolen - skriftlige afgangsprøver i tysk, 2007-2016 (procentpoint)

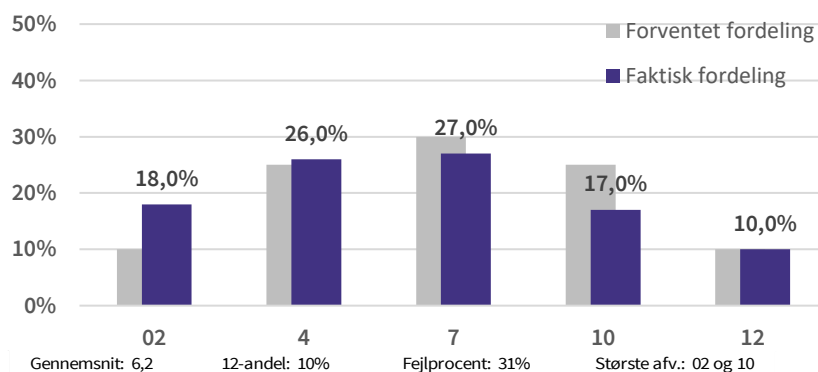


Kilde: VIVE på grundlag af data indsamlet af Undervisningsministeriet

Note: Figuren viser den tidsmæssige udvikling i afvigelsen mellem den forventede andel af hvert bestået karaktertrin (jf. Karakterkommissionens anbefalinger) og den faktiske andel af hvert bestået karaktertrin for karakterer i grundskolen - skriftlige afgangsprøver i tysk, mellem år 2007-2016. N: 145.129

FIGUR 3.133

Fordeling af karakterer i grundskolen - mundtlige afgangsprøver i tysk, 2007-2016 (pct.)

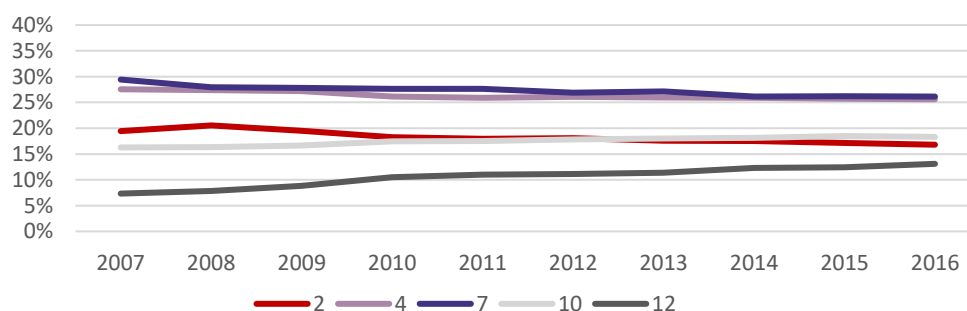


Kilde: VIVE på grundlag af data indsamlet af Undervisningsministeriet

Note: Figuren viser den forventede fordeling af alle beståede karakterer (jf. Karakterkommissionens anbefalinger) samt den faktiske karakterfordeling af alle beståede karakterer i grundskolen - mundtlige afgangsprøver i tysk. N: 157.191

FIGUR 3.134

Udvikling i procentandelen for hvert karaktertrin i grundskolen - mundtlige afgangsprøver i tysk, 2007-2016 (pct.)

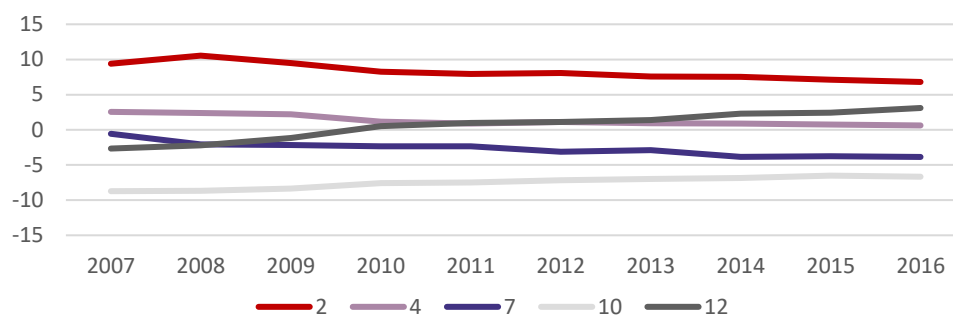


Kilde: VIVE på grundlag af data indsamlet af Undervisningsministeriet

Note: Figuren viser den tidsmæssige udvikling i den relative andel af hvert bestået karaktertrin for karakterer i grundskolen - mundtlige afgangsprøver i tysk, mellem år 2007-2016. N: 157.191

FIGUR 3.135

Udvikling i afvigelsen fra den forventede procentandel for hvert karaktertrin i grundskolen - mundtlige afgangsprøver i tysk, 2007-2016 (procentpoint)



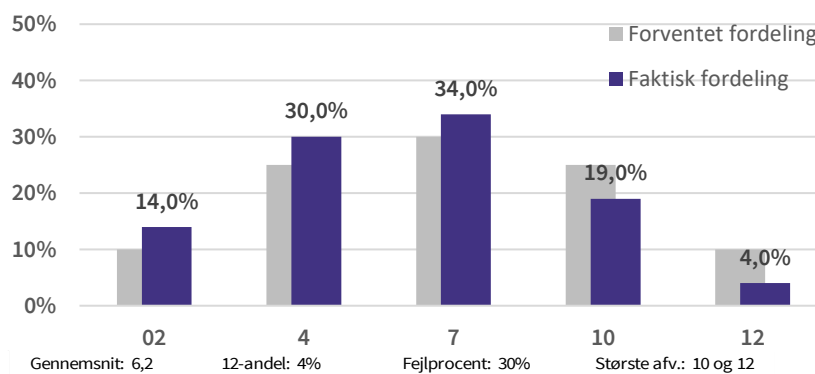
Kilde: VIVE på grundlag af data indsamlet af Undervisningsministeriet

Note: Figuren viser den tidsmæssige udvikling i afvigelsen mellem den forventede andel af hvert bestået karaktertrin (jf. Karakterkommissionens anbefalinger) og den faktiske andel af hvert bestået karaktertrin for karakterer i grundskolen - mundtlige afgangsprøver i tysk, mellem år 2007-2016. N: 157.191

Standpunktskarakterer

FIGUR 3.136

Fordeling af karakterer i grundskolen - skriftlige standpunktskarakterer i tysk, 2007-2016 (pct.)

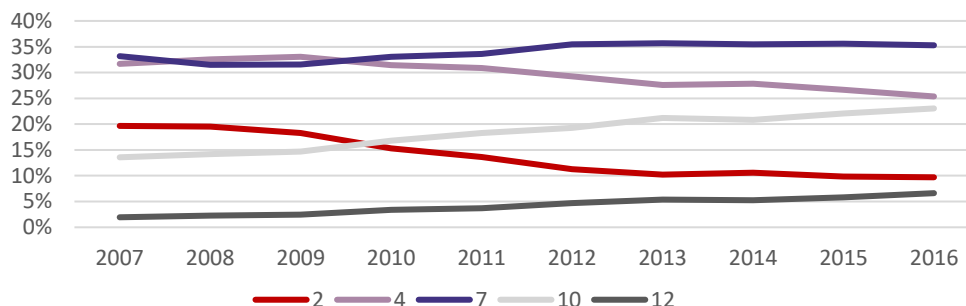


Kilde: VIVE på grundlag af data indsamlet af Undervisningsministeriet

Note: Figuren viser den forventede fordeling af alle beståede karakterer (jf. Karakterkommissionens anbefalinger) samt den faktiske karakterfordeling af alle beståede karakterer i grundskolen - skriftlige standpunktskarakterer i tysk. N: 604.295

FIGUR 3.137

Udvikling i procentandelen for hvert karaktertrin i grundskolen - skriftlige standpunktskarakterer i tysk, 2007-2016 (pct.)

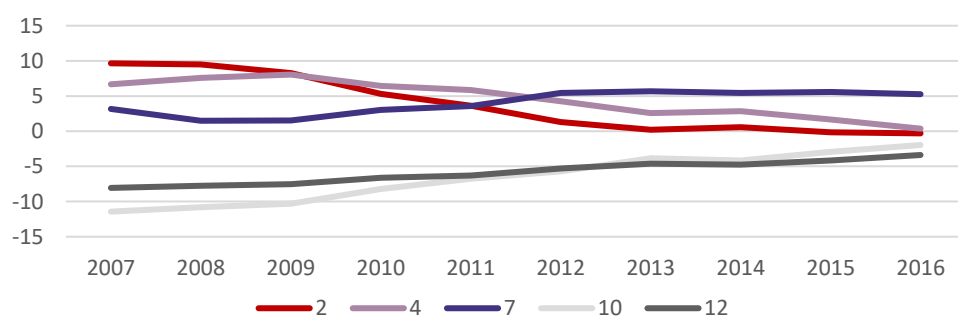


Kilde: VIVE på grundlag af data indsamlet af Undervisningsministeriet

Note: Figuren viser den tidsmæssige udvikling i den relative andel af hvert bestået karaktertrin for karakterer i grundskolen - skriftlige standpunktskarakterer i tysk, mellem år 2007-2016. N: 604.295

FIGUR 3.138

Udvikling i afvigelsen fra den forventede procentandel for hvert karaktertrin i grundskolen - skriftlige standpunktskarakterer i tysk, 2007-2016 (procentpoint)

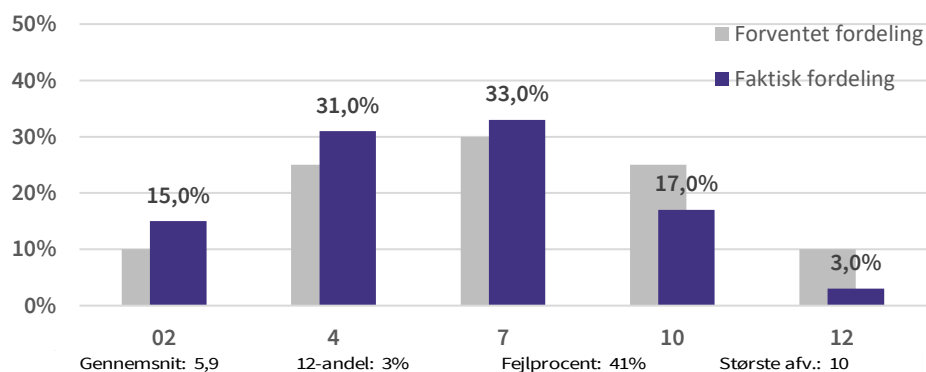


Kilde: VIVE på grundlag af data indsamlet af Undervisningsministeriet

Note: Figuren viser den tidsmæssige udvikling i afvigelsen mellem den forventede andel af hvert bestået karaktertrin (jf. Karakterkommissionens anbefalinger) og den faktiske andel af hvert bestået karaktertrin for karakterer i grundskolen - skriftlige standpunktskarakterer i tysk, mellem år 2007-2016. N: 604.295

FIGUR 3.139

Fordeling af karakterer i grundskolen - mundtlige standpunktskarakterer i tysk, 2007-2016 (pct.)

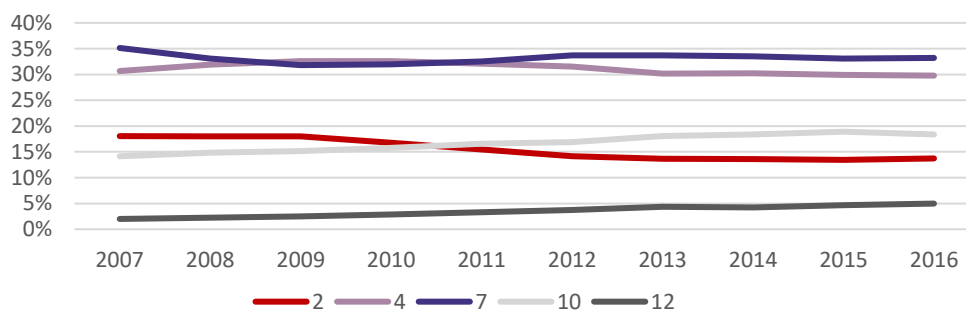


Kilde: VIVE på grundlag af data indsamlet af Undervisningsministeriet

Note: Figuren viser den forventede fordeling af alle beståede karakterer (jf. Karakterkommissionens anbefalinger) samt den faktiske karakterfordeling af alle beståede karakterer i grundskolen - mundtlige standpunktskarakterer i tysk. N: 619.246

FIGUR 3.140

Udvikling i procentandelen for hvert karaktertrin i grundskolen - mundtlige standpunktskarakterer i tysk, 2007-2016 (pct.)

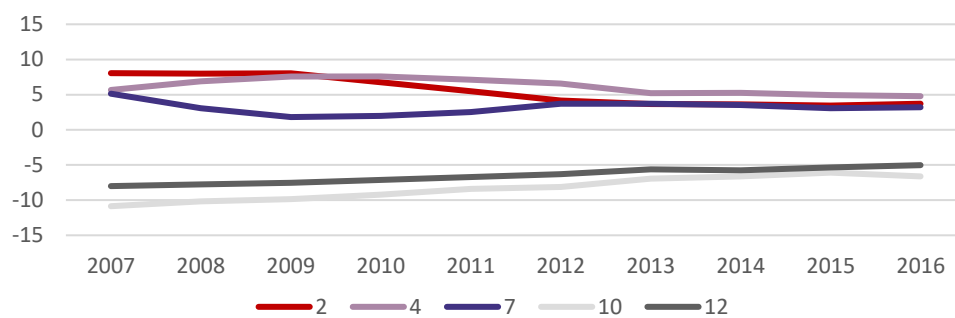


Kilde: VIVE på grundlag af data indsamlet af Undervisningsministeriet

Note: Figuren viser den tidsmæssige udvikling i den relative andel af hvert bestået karaktertrin for karakterer i grundskolen - mundtlige standpunktskarakterer i tysk, mellem år 2007-2016. N: 619.246

FIGUR 3.141

Udvikling i afvigelsen fra den forventede procentandel for hvert karaktertrin i grundskolen - mundtlige standpunktskarakterer i tysk, 2007-2016 (procentpoint)



Kilde: VIVE på grundlag af data indsamlet af Undervisningsministeriet

Note: Figuren viser den tidsmæssige udvikling i afvigelsen mellem den forventede andel af hvert bestået karaktertrin (jf. Karakterkommissionens anbefalinger) og den faktiske andel af hvert bestået karaktertrin for karakterer i grundskolen - mundtlige standpunktskarakterer i tysk, mellem år 2007-2016. N: 619.246

Bilag 1 - Grundskole

© 2017 Danmarks Evalueringsinstitut

Eftertryk med kildeangivelse er tilladt

Bestilles hos:
Danmarks Evalueringsinstitut
T 3555 0101
bestil@eva.dk
www.eva.dk

Trykt hos Rosendahls

Danmarks Evalueringsinstitut (EVA) gør uddannelse og dagtilbud bedre. Vi leverer viden, der bruges på alle niveauer – fra institutioner og skoler til kommuner og ministerier.



**DANMARKS
EVALUERINGSINSTITUT**

T 3555 0101
E eva@eva.dk
H www.eva.dk